

RBT

Ano XVII - nº 3 - Janeiro / Setembro 2011

Registro Brasileiro de Transplantes
Veículo Oficial da Associação Brasileira de Transplante de Órgãos

JAN/SET 2011



TRIMESTRAL

RBT • ABTO

RBT



Registro Brasileiro de Transplantes
Veículo Oficial da Associação Brasileira de Transplante de Órgãos

APOIO



DIRETORIA

Presidente	Ben-Hur Ferraz Neto
Vice-presidente	Henry de Holanda Campos
Secretário	Lucio Filgueiras Pacheco Moreira
2º Secretário	Marilda Mazzali
Tesoureiro	Joel de Andrade
2º Tesoureiro	Alfredo Inácio Fiorelli
Conselho consultivo	Maria Cristina Ribeiro de Castro (Presidente)
	Valter Duro Garcia (Secretário)
	Walter Antonio Pereira
	José Osmar medina Pestana
	Jorge Neumann
	Mario Abbud Filho

EXPEDIENTE

Editor	Valter Duro Garcia
Coeditor	Lucio Filgueiras Pacheco Moreira
Editores adjuntos	Maria Cristina Ribeiro de Castro
	Marilda Mazzali
	Mário Abbud Filho
Gestão de dados	Thiago Quintas (thiago@abto.org.br)
Criação e produção	Lado a Lado - Serviços de Comunicação Ltda
	Av. Nove de Julho, 3228 - 14º and. - cj. 1407
	São Paulo - SP - CEP: 01424-001
	Fone: 55 11 3888-2222
	www.ladoalado.com.br
Sede	Associação Brasileira de Transplante de Órgãos - ABTO
	Av. Paulista, 2001 - 17º andar - cj. 1704 / 1707
	São Paulo - SP
	CEP: 01311-300
	Fones: 55 11 3283-1753 / 3262-3353
	Fax: 55 11 3289-3169
	Email: abto@abto.org.br
	www.abto.org.br

Vamos levando...

Com certo otimismo e muita determinação, estamos no último trimestre do ano, mantendo o crescimento nas taxas de doação e transplante próximo do que foi previsto em julho de 2007.

A taxa de doadores efetivos obtida foi de 10,8 pmp, sendo de 10,6 pmp com órgãos transplantados, e estamos com a expectativa de que, até o final do ano, atinja 11 pmp, ficando apenas a 0,5 pmp da previsão.

Houve uma queda na taxa de transplante de órgãos torácicos, de 3,6% para o coração e de 23,5% para o pulmão. O transplante de órgãos abdominais continuou crescendo, 35,3% no pâncreas em suas modalidades, 6,4% no rim e 3,7% no fígado.

Devemos saudar o início do programa de transplante pulmonar no Ceará, embora apenas seis centros em quatro estados tenham realizado transplante de pulmão nesse ano, e a necessidade é de quatro vezes esse número, em torno de um centro para 8 a 10 milhões de habitantes.

O transplante cardíaco, realizado em 27 centros de nove estados, não cresceu nos últimos 10 anos, tendo a taxa variado de 0,8 a 1,1 pmp, o que não parece estar relacionado diretamente ao número de doadores.

No transplante renal, manteve-se o crescimento nos transplantes com doador falecido (12%) e a queda com doadores vivos (4%). Entretanto, essa queda ocorreu com doador vivo parente (5,2%), enquanto que com doadores cônjuges permaneceu igual e com outros doadores não parentes, aumentou 5%, atingindo 7,4% dos transplantes com doador vivo. Em três estados, São Paulo (49,4 pmp), Rio Grande do Sul (43,3 pmp) e Santa Catarina (41,4 pmp) foi ultrapassada a taxa de 40 transplantes renais pmp. Apenas dois estados, Paraná (20,2 pmp) e São Paulo (15,7 pmp), realizaram mais do que 15 transplantes com doador vivo pmp, e a taxa de 8,3 pmp no país vem diminuindo desde 2002 (10,2 pmp), e está cada vez mais distante do objetivo previsto para 2017, de 15 pmp.

A taxa de transplante hepático com doador vivo, que era de 20,2% em 2005, continua em queda, tendo sido de 6,9% nesse período. Em três estados, Ceará (18,3 pmp), Santa Catarina (16,9 pmp) e São Paulo (16,3 pmp), a taxa foi superior a 15 pmp. Apenas São Paulo (2,0 pmp) realizou mais do que um transplan-

te pmp com doador vivo. É interessante salientar que o fígado foi utilizado em 67% dos doadores falecidos (7,1 pmp).

Uma novidade importante foi a retomada do crescimento dos transplantes de córneas (16,7%), que estava estável desde 2008. A taxa de 78,2 pmp está se aproximando da necessária para obter o equilíbrio com o ingresso em lista, em torno de 100 pmp. Quatro estados (São Paulo, Goiás, Paraná e Espírito Santo) e o Distrito Federal ultrapassaram a taxa de 100 transplantes pmp e outros quatro (Ceará, Rio Grande do Sul, Mato Grosso e Mato Grosso do Sul) estão próximos, entre 80 e 90 transplantes pmp.

Comparado com 2010, houve um aumento de 2,5% na taxa de notificação de potenciais doadores, de 36,4 pmp para 37,3 pmp, o que, associado com o aumento de 6,3% na taxa de efetivação da doação, de 27,2% para 28,9%, resultou no aumento de 9,1% na taxa de doadores efetivos (10,8 pmp) e de 10% na taxa de doadores efetivos com órgãos transplantados (10,6 pmp).

Santa Catarina manteve-se com uma excelente taxa de doadores (25 pmp), seguido por São Paulo (19,3 pmp), Rio Grande do Norte (17,3 pmp) e Ceará (16,6 pmp). Obtiveram elevadas taxas de notificação, Distrito Federal (79,4 pmp), Santa Catarina (61,2 pmp) e São Paulo (59,9 pmp), ultrapassando a meta proposta para o Brasil em 2017 (50 pmp), enquanto que destacaram-se nas taxas de efetivação, Santa Catarina (41,5%), Ceará (39,6%), Rio Grande do Norte (39,3%), Minas Gerais (39,1%) e Rio Grande do Sul (38,6%), próximos da meta de 40% para o Brasil.

Enfim, para manter o nosso crescimento contínuo, devemos redobrar os esforços nos estados com menor taxa, para diminuir as desigualdades. Nesse sentido, saudamos o Amazonas, que iniciou programa com doadores falecidos, e o Pará que aumentou e descentralizou a procura de doadores.

Finalmente, uma solicitação especial para que aprimorem a contribuição com o RBT. Enviem os resultados de todos os transplantes, a fim de que possamos ultrapassar, ainda neste ano, em todos os órgãos, a marca de 90% dos transplantes realizados sendo avaliados.

Valter Duro Garcia

Editor RBT

RBT

Registro Brasileiro de Transplantes
veículo Oficial da Associação Brasileira de Transplantes de Órgãos



Cronograma Registro Brasileiro de Transplante 2011

Data Limite	Envio dos Dados de Transplante / Doação do Período
09/12/2011	Novembro
09/01/2012	Dezembro
31/01/2012	Publicação do RBT anual 2011 (digital / impresso)

DADOS GERAIS

Equipes transplantadoras / Transplantes realizados	6
Evolução anual dos transplantes de órgãos (número absoluto).....	7
Evolução anual dos transplantes de órgãos (por milhão de população).....	7
Evolução anual dos transplantes de Rim por tipo de doador	7
Curva de Sobrevida (Transplante de Rim).....	7
Transplantes de Rim por Estado (número absoluto)	9
Transplantes de Rim por Estado (por milhão de população).....	9
Evolução anual dos transplantes de Fígado por tipo de doador.....	10
Curva de Sobrevida (Transplante de Fígado).....	10
Transplantes de Fígado por Estado (número absoluto).....	11
Transplantes de Fígado por Estado (por milhão de população).....	11
Transplantes de Coração por Estado (número absoluto)	12
Transplantes de Coração por Estado (por milhão de população).....	12
Curva de Sobrevida (Transplante de Coração).....	13
Evolução Anual dos Transplantes de Pâncreas	13
Curva de Sobrevida (Transplante de Pâncreas após Rim)	14
Curva de Sobrevida (Transplante de Pâncreas/Rim	14
Transplantes de Pâncreas por Estado (número absoluto)	15
Transplantes de Pâncreas por Estado (por milhão de população).....	15
Evolução anual dos transplantes de Pulmão por tipo de doador.....	16
Curva de Sobrevida (Transplante de Pulmão).....	16
Transplantes de Pulmão por Estado (número absoluto).....	17
Transplantes de Pulmão por Estado (por milhão de população)	17
Transplantes de Medula Óssea por Estado (número absoluto).....	18
Transplantes de Medula Óssea por Estado (por milhão de população)	18
Evolução anual dos transplantes de tecidos (número absoluto)	19
Evolução anual dos transplantes de tecidos (por milhão de população).....	19
Transplantes de Córnea por Estado (número absoluto).....	20
Transplantes de Córnea por Estado (por milhão de população).....	20
Transplantes de Ossos por Estado (número absoluto).....	21
Transplantes de Ossos por Estado (por milhão de população)	21
Fluxograma da Captação de Órgãos.....	22
Dados globais da atividade de captação de órgãos por Estado	23
Causas da não-efetivação da doação por Estado	24
Perfil dos doadores de órgãos no Brasil.....	25
Equipes Transplantadoras Cadastradas no SNT	26
Coordenações Estaduais de Transplante.....	41

Órgãos

EQUIPES QUE REALIZARAM TRANSPLANTES NO PERÍODO	
Coração	27
Fígado	52
Intestino	0
Pâncreas	19
Pulmão	6
Rim	121
TOTAL	225

TRANSPLANTES REALIZADOS					
órgãos	vivo	falecido	total	%	pmp
Coração	0	120	120	2,3%	0,8
Fígado	76	1024	1100	21,5%	7,7
Intestino	0	0	0	0,0%	0,0
Pâncreas	0	135	135	2,6%	0,9
Pulmão	0	35	35	0,7%	0,2
Rim	1192	2527	3719	72,8%	26,0
TOTAL	1268	3841	5109	100,0%	

Células

Células	EQUIPES QUE REALIZARAM TRANSPLANTES NO PERÍODO
Medula Óssea	42

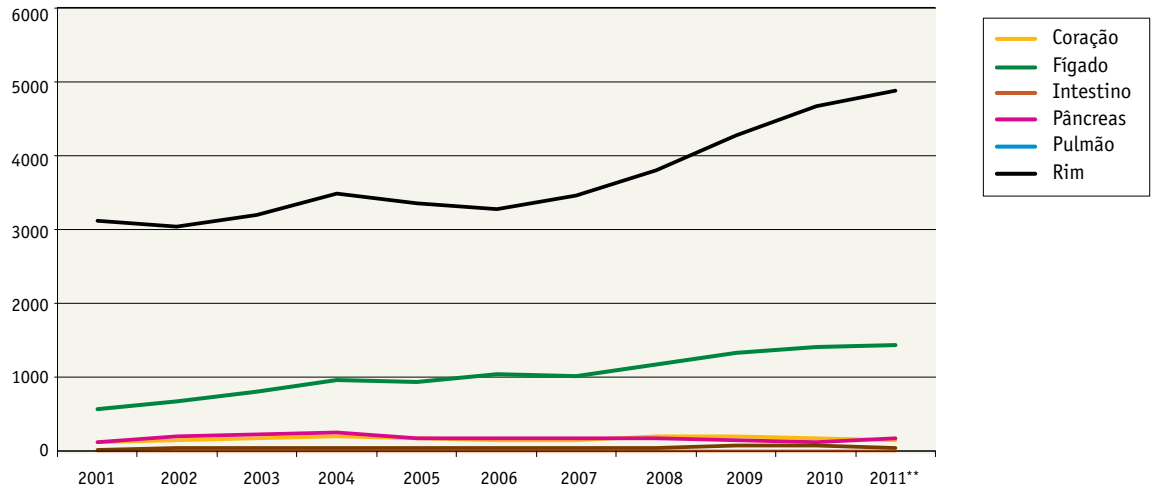
TRANSPLANTES REALIZADOS				
Células	Autólogo	Alogênico	TOTAL	PMP
Medula Óssea	728	517	1245	8,7

Tecidos

Tecidos	EQUIPES QUE REALIZARAM TRANSPLANTES NO PERÍODO
Córnea	162
Ossos	5 Banco de tecidos
Pele	7
TOTAL	174

TRANSPLANTES REALIZADOS			
Tecidos	falecido	%	pmp
Córnea	11193	38,8%	78,2
Ossos	17609	61,1%	123,1
Pele	15	0,1%	0,1
TOTAL	28817	100,0%	

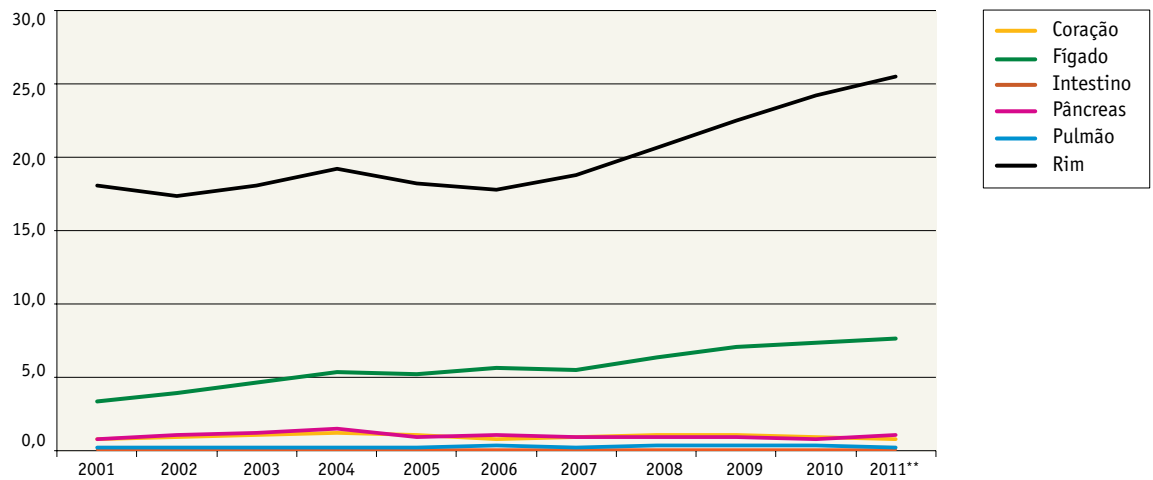
Evolução anual dos transplantes de órgãos (número absoluto)



** 2011 Projeção anual dos transplantes

ÓRGÃOS	2001	2002	2003	2004	2005	2006	2007	2008	2009	2010	2011
Coração	131	150	174	203	181	148	161	200	201	166	120
Fígado	564	671	816	959	949	1037	1008	1177	1334	1414	1100
Intestino	0	0	0	1	1	1	0	0	0	0	0
Pâncreas	119	192	217	255	177	187	165	174	160	133	135
Pulmão	23	34	41	46	45	49	46	53	59	61	35
Rim	3115	3045	3186	3495	3352	3280	3462	3811	4283	4657	3719

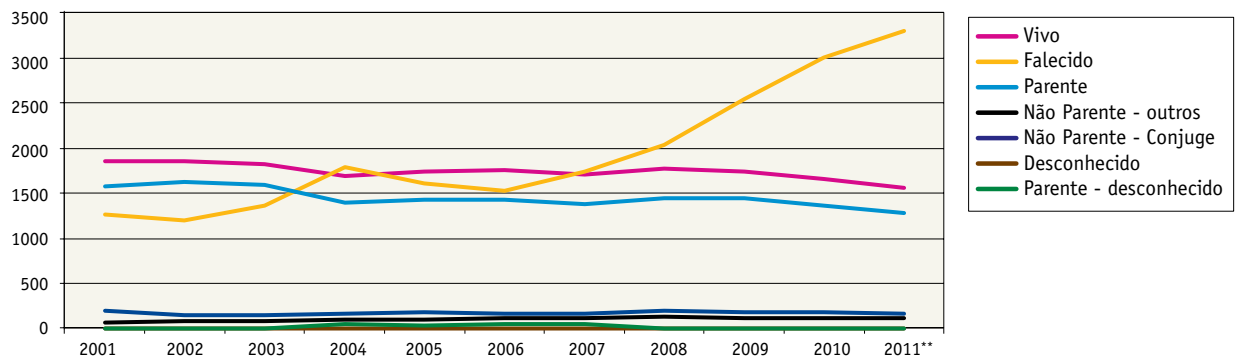
Evolução anual dos transplantes de órgãos (por milhão de população)



** 2011 Projeção anual dos transplantes

ÓRGÃOS	2001	2002	2003	2004	2005	2006	2007	2008	2009	2010	2011
Coração	0,8	0,9	1,0	1,1	1,0	0,8	0,9	1,1	1,1	0,9	0,8
Fígado	3,3	3,8	4,6	5,3	5,2	5,6	5,5	6,4	7,0	7,4	7,7
Intestino	0,0	0,0	0,0	0,0	0,0	0,0	0,0	0,0	0,0	0,0	0,0
Pâncreas	0,7	1,1	1,2	1,4	1,0	1,0	0,9	0,9	0,8	0,7	0,9
Pulmão	0,1	0,2	0,2	0,3	0,2	0,3	0,2	0,3	0,3	0,3	0,2
Rim	18,1	17,4	18,0	19,2	18,2	17,8	18,8	20,7	22,6	24,3	26,0

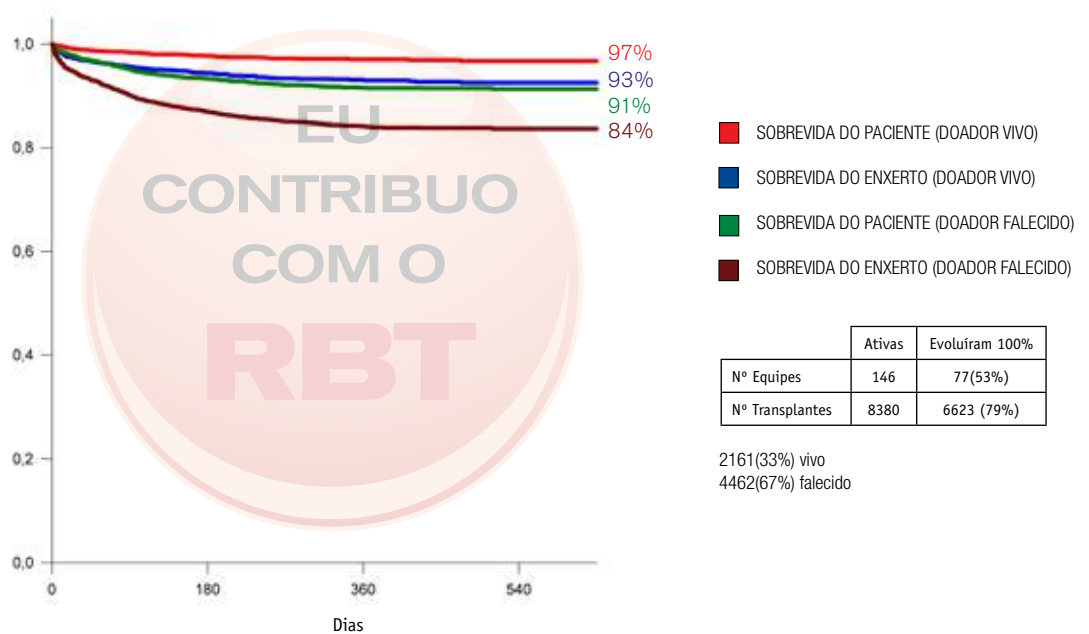
Evolução anual dos transplantes de Rim (por tipo de doador)



** 2011 Projeção anual dos transplantes

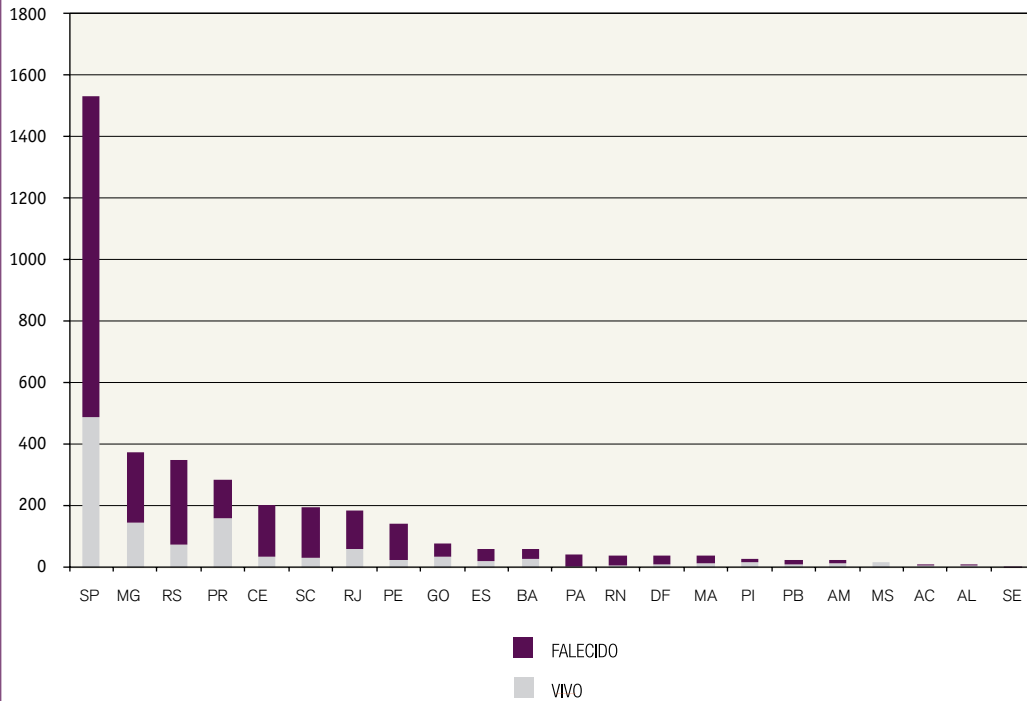
RIM	2001	2002	2003	2004	2005	2006	2007	2008	2009	2010	2011
Vivo	1850	1852	1827	1700	1742	1754	1713	1779	1740	1654	1192
Falecido	1265	1193	1359	1795	1610	1526	1749	2032	2543	3003	2527
Parente	1574	1627	1591	1388	1422	1426	1379	1451	1444	1368	973
Não Parente - outros	67	74	79	92	104	121	119	125	110	111	88
Não Parente - Conjuge	204	149	154	164	183	158	164	196	186	175	131
Desconhecido	1	2	2	0	1	0	0	2	0	0	0
Parente - desconhecido	4	0	1	56	32	49	51	5	0	0	0
Total	3115	3045	3186	3495	3352	3280	3462	3811	4283	4657	3719

Curva de Sobrevida (Transplante de Rim)



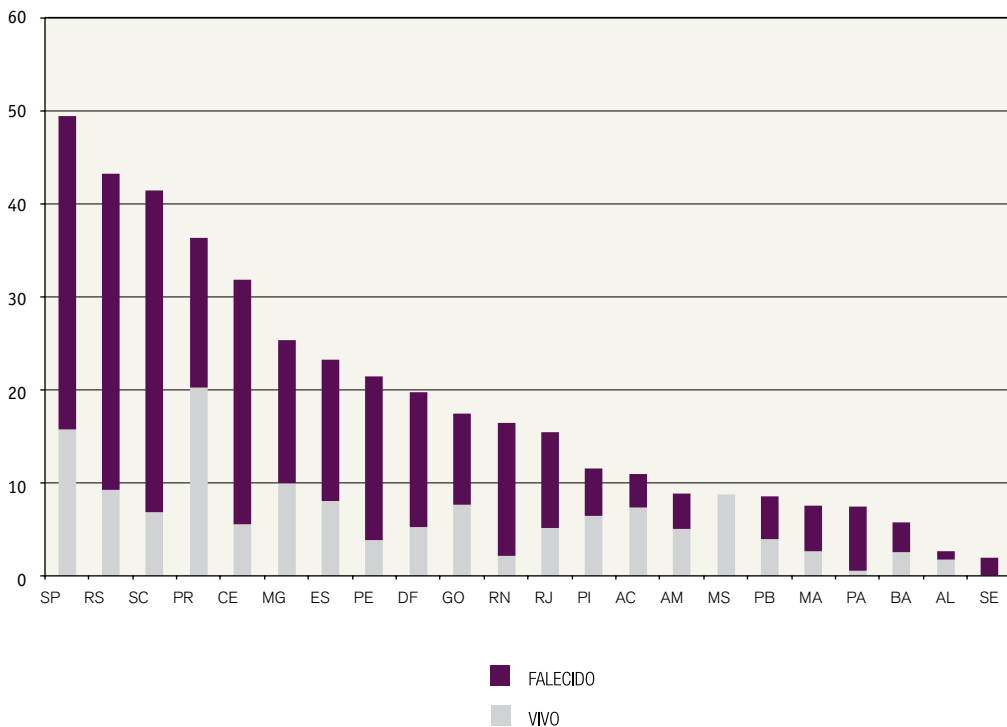
As curvas de sobrevida de pacientes e enxertos no período 01/01/2010 até 30/09/2011, contemplam apenas as equipes que informaram 100% dos seus evolutivos.

Transplantes de Rim por Estado (número absoluto)



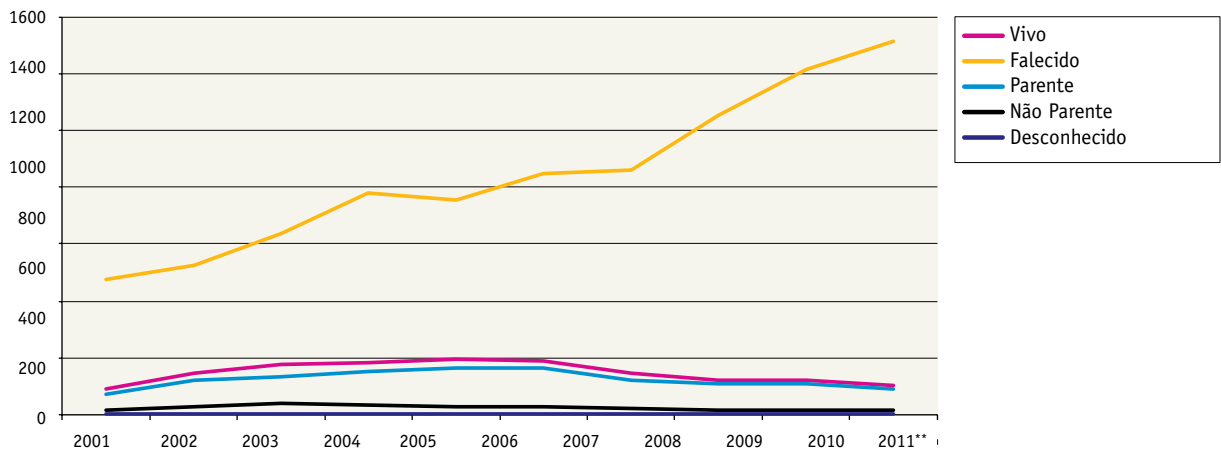
ESTADO	VIVO	FALECIDO	TOTAL
SP	487	1041	1528
MG	146	227	373
RS	74	273	347
PR	158	126	284
CE	35	167	202
SC	32	162	194
RJ	60	124	184
PE	25	116	141
GO	34	44	78
ES	21	43	64
BA	26	37	63
PA	3	39	42
RN	5	34	39
DF	10	28	38
MA	13	24	37
PI	15	12	27
PB	11	13	24
AM	13	10	23
MS	16	0	16
AC	4	2	6
AL	4	2	6
SE	0	3	3
Brasil	1192	2527	3719

Transplantes de Rim por Estado (por milhão de população)



ESTADO	VIVO	FALECIDO	TOTAL
SP	15,7	33,7	49,4
RS	9,2	34,0	43,3
SC	6,8	34,6	41,4
PR	20,2	16,1	36,3
CE	5,5	26,3	31,9
MG	9,9	15,4	25,4
ES	8,0	16,3	24,3
PE	3,8	17,6	21,4
DF	5,2	14,5	19,7
GO	7,6	9,8	17,3
RN	2,1	14,3	16,4
RJ	5,0	10,3	15,3
PI	6,4	5,1	11,5
AC	7,3	3,6	10,9
AM	5,0	3,8	8,8
MS	8,7	0,0	8,7
PB	3,9	4,6	8,5
MA	2,6	4,9	7,5
PA	0,5	6,9	7,4
BA	2,5	3,5	6,0
AL	1,7	0,9	2,6
SE	0,0	1,9	1,9
Brasil	8,3	17,6	26,0

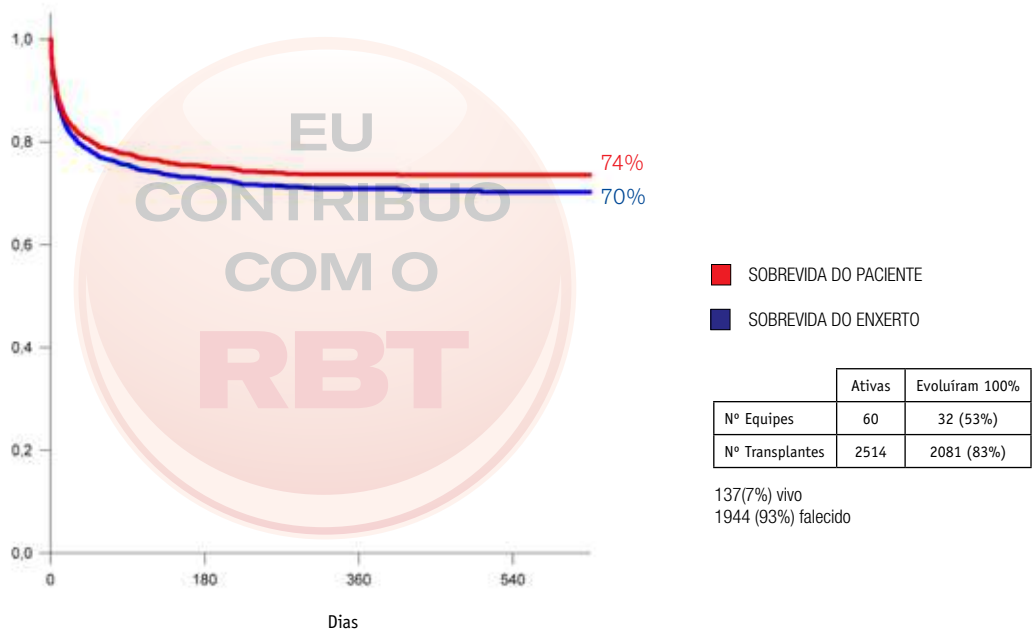
Evolução anual dos transplantes de Fígado (por tipo de doador)



** 2011 Projeção anual dos transplantes

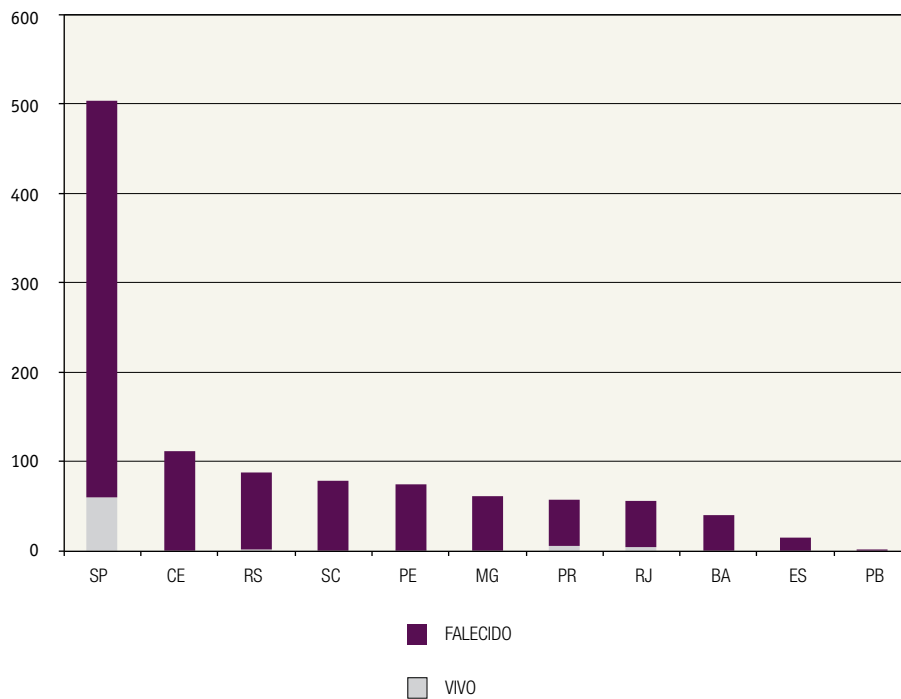
FÍGADO	2001	2002	2003	2004	2005	2006	2007	2008	2009	2010	2011
Vivo	89	146	178	182	192	190	146	122	120	100	76
Falecido	475	525	638	777	757	847	862	1055	1214	1314	1024
Parente	72	118	134	151	164	163	123	107	108	88	68
Não Parente	14	26	39	31	28	27	22	15	12	12	8
Desconhecido	3	2	5	0	0	0	1	0	0	0	0
Total	564	671	816	959	949	1037	1008	1177	1334	1414	1100

Curva de Sobrevida (Transplante de Fígado)



As curvas de sobrevida de pacientes e enxertos no período 01/01/2010 até 30/09/2011, contemplam apenas as equipes que informaram 100% dos seus evolutivos.

Transplantes de Fígado por Estado (número absoluto)



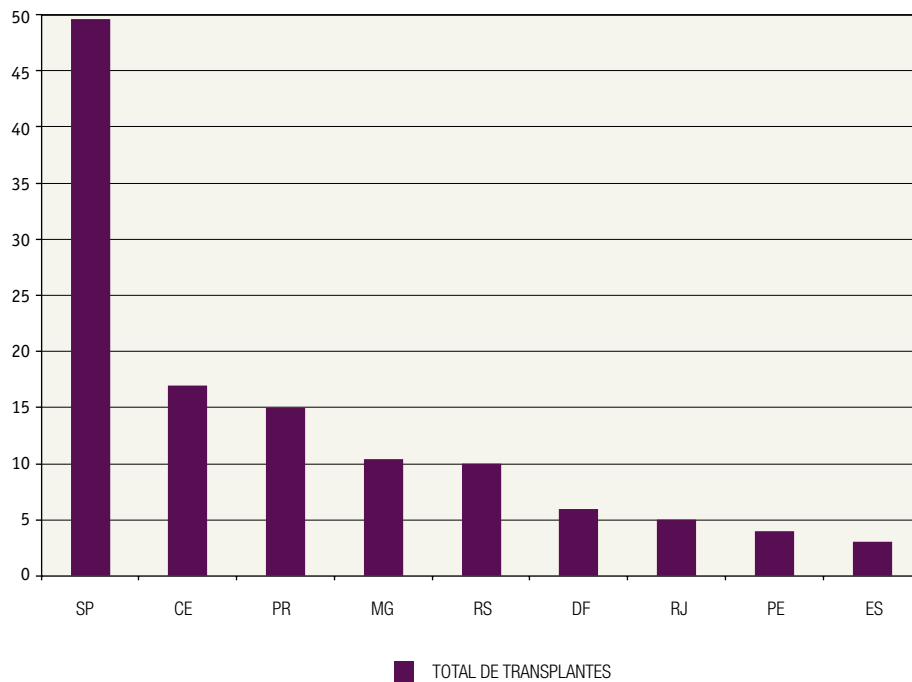
FÍGADO	VIVO	FALECIDO	TOTAL
SP	61	442	503
CE	0	116	116
RS	2	90	92
SC	0	79	79
PE	1	74	75
MG	0	62	62
PR	6	52	58
RJ	5	51	56
BA	0	40	40
ES	1	16	17
PB	0	2	2
Brasil	76	1024	1100

Transplantes de Fígado por Estado (por milhão de população)



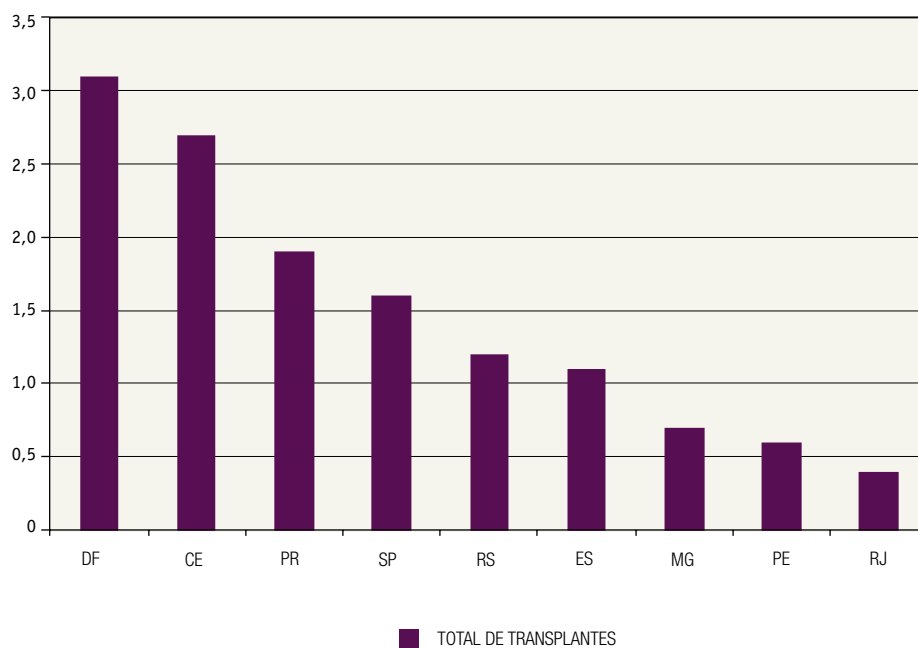
Fígado PMP	VIVO	FALECIDO	TOTAL
CE	0,0	18,3	18,3
SC	0,0	16,9	16,9
SP	2,0	14,3	16,3
RS	0,2	11,2	11,5
PE	0,2	11,2	11,4
PR	0,8	6,6	7,4
ES	0,4	6,1	6,5
RJ	0,4	4,3	4,7
MG	0,0	4,2	4,2
BA	0,0	3,8	3,8
PB	0,0	0,7	0,7
Brasil	0,5	7,1	7,6

Transplantes de Coração por Estado (número absoluto)



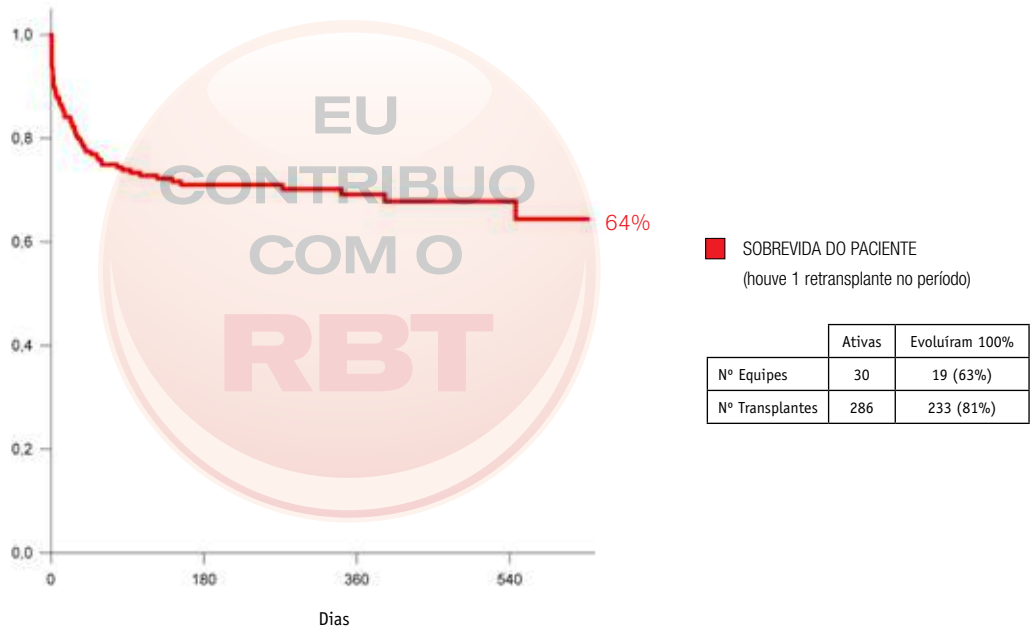
ESTADO	TOTAL
SP	49
CE	17
PR	15
MG	11
RS	10
DF	6
RJ	5
PE	4
ES	3
Brasil	120

Transplantes de Coração por Estado (por milhão de população)



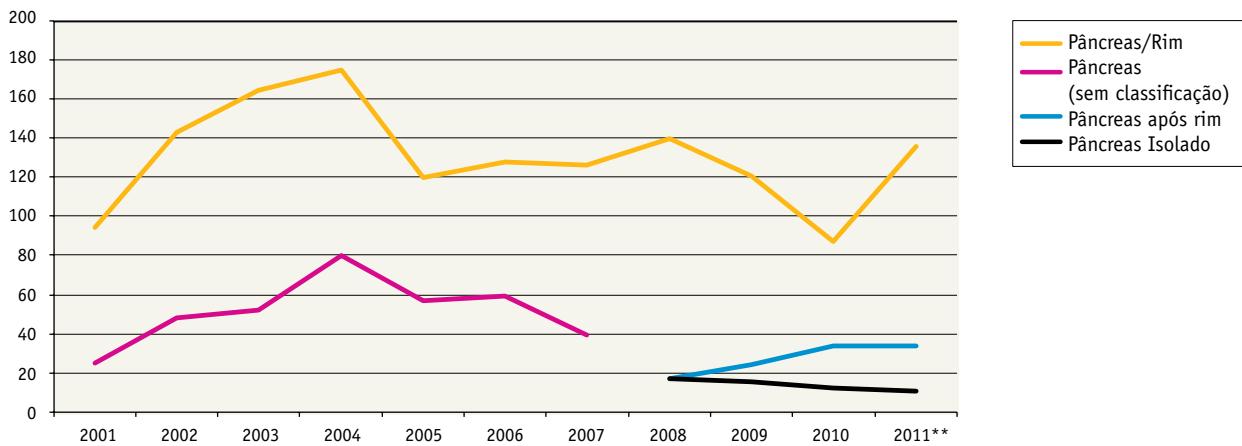
ESTADO	TOTAL
DF	3,1
CE	2,7
PR	1,9
SP	1,6
RS	1,2
ES	1,1
MG	0,7
PE	0,6
RJ	0,4
Brasil	0,8

Curva de Sobrevida (Transplante de Coração)



As curvas de sobrevida de pacientes e enxertos no período 01/01/2010 até 30/09/2011, contemplam apenas as equipes que informaram 100% dos seus evolutivos.

Evolução Anual dos Transplantes de Pâncreas

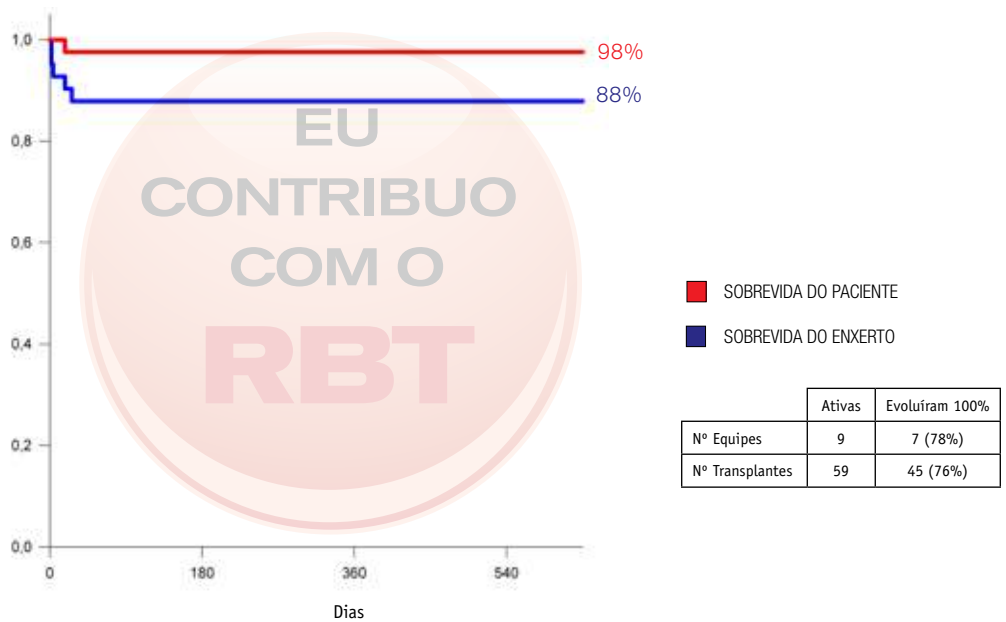


	2001	2002	2003	2004	2005	2006	2007*	2008	2009	2010	2011
Pâncreas/Rim	94	143	165	175	120	128	126	140	121	87	102
Pâncreas (sem classificação)	25	48	52	80	57	59	39				
Pâncreas após rim								17	24	34	25
Pâncreas Isolado								17	15	12	8
Total	119	191	217	255	177	187	165	174	160	133	135

* os transplantes de pâncreas começaram a ser classificados em pâncreas/rim, pâncreas isolado e pâncreas após rim a partir do RBT 2008.

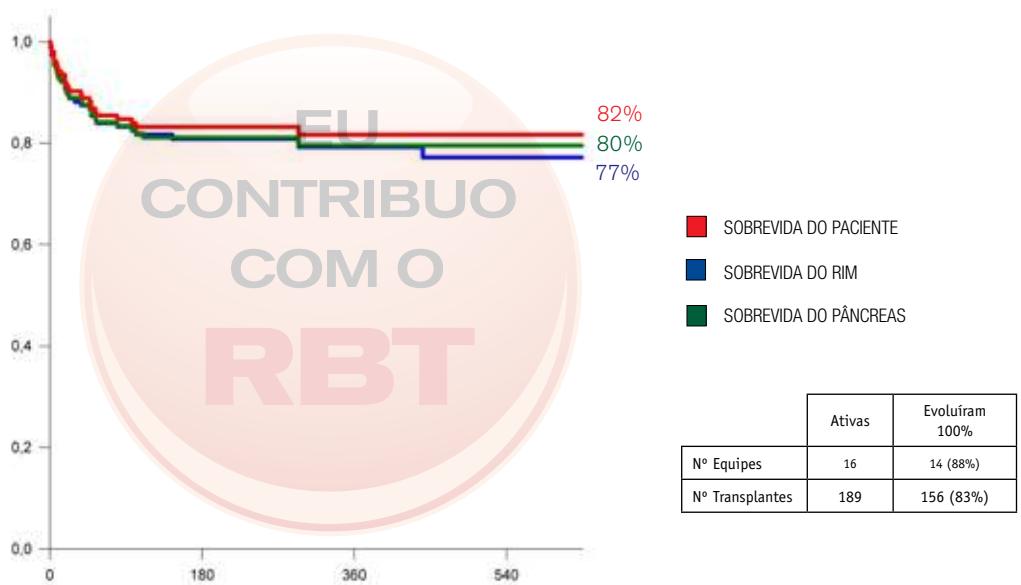
** 2011 Projeção anual dos transplantes

Curva de sobrevida (Transplante de Pâncreas após Rim)



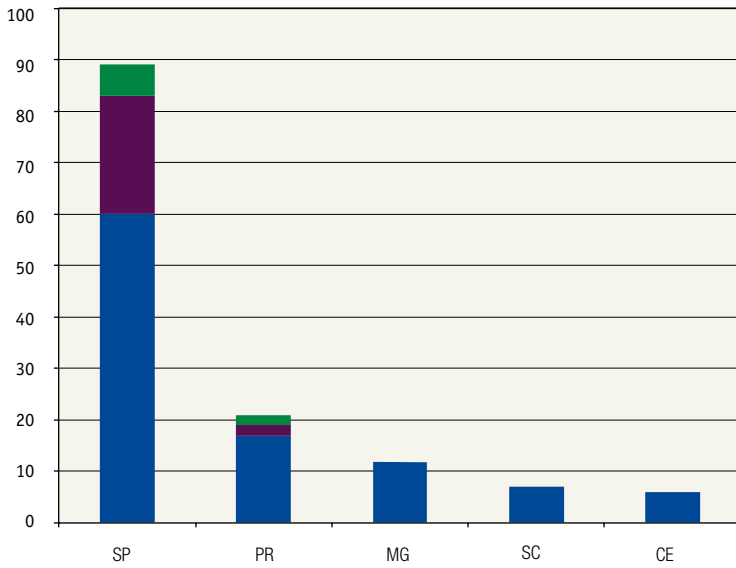
As curvas de sobrevida de pacientes e enxertos no período 01/01/2010 até 30/09/2011, contemplam apenas as equipes que informaram 100% dos seus evolutivos.

Curva de sobrevida (Transplante de Pâncreas/Rim)



As curvas de sobrevida de pacientes e enxertos no período 01/01/2010 até 30/09/2011, contemplam apenas as equipes que informaram 100% dos seus evolutivos.

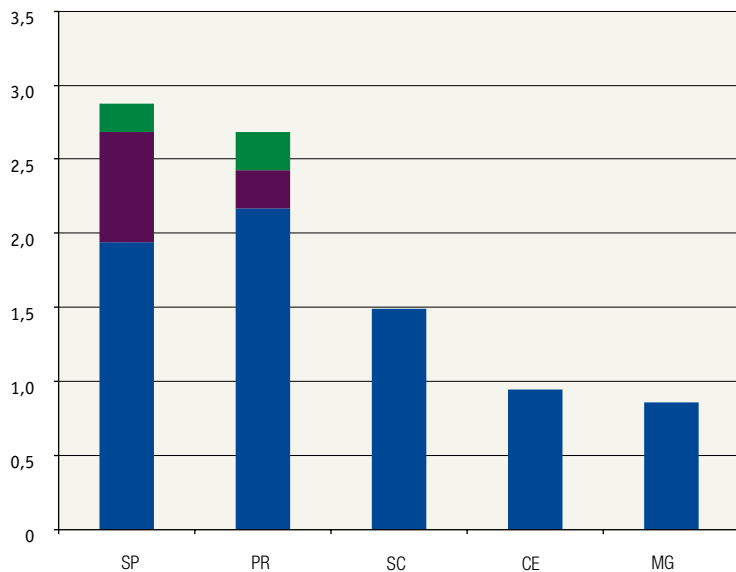
Transplantes de Pâncreas por Estado (número absoluto)



ESTADO	PÂNCREAS/RIM	PÂNCREAS APÓS RIM	PÂNCREAS ISOLADO	TOTAL
SP	60	23	6	89
PR	17	2	2	21
MG	12	0	0	12
SC	7	0	0	7
CE	6	0	0	6
Brasil	102	25	8	135

- Pâncreas isolado
- Pâncreas após Rim
- Pâncreas/Rim

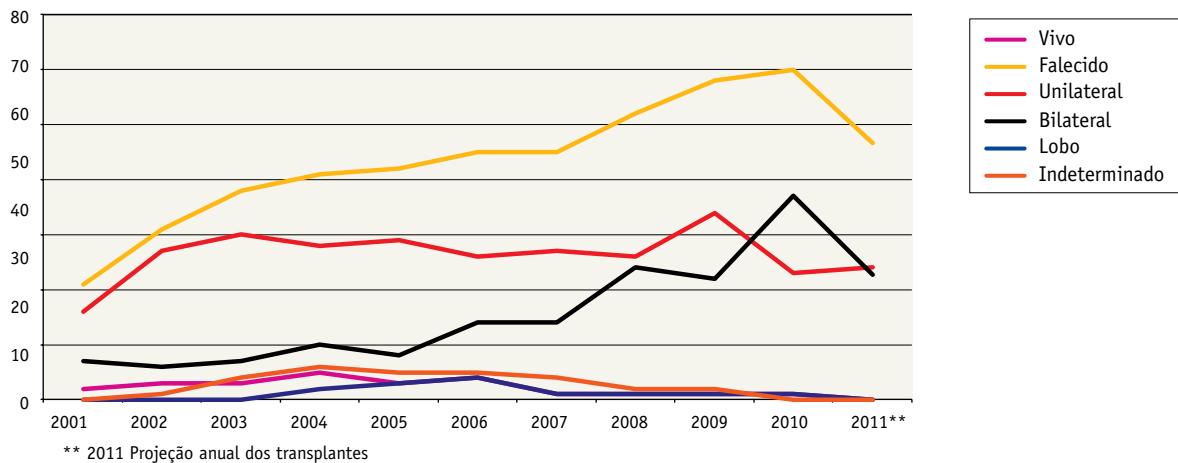
Transplantes de Pâncreas por Estado (por milhão de população)



ESTADO	PÂNCREAS/RIM	PÂNCREAS APÓS RIM	PÂNCREAS ISOLADO	TOTAL
SP	1,9	0,7	0,2	2,9
PR	2,2	0,3	0,3	2,7
SC	1,5	0,0	0,0	1,5
CE	0,9	0,0	0,0	0,9
MG	0,8	0,0	0,0	0,8
Brasil	0,7	0,2	0,1	0,9

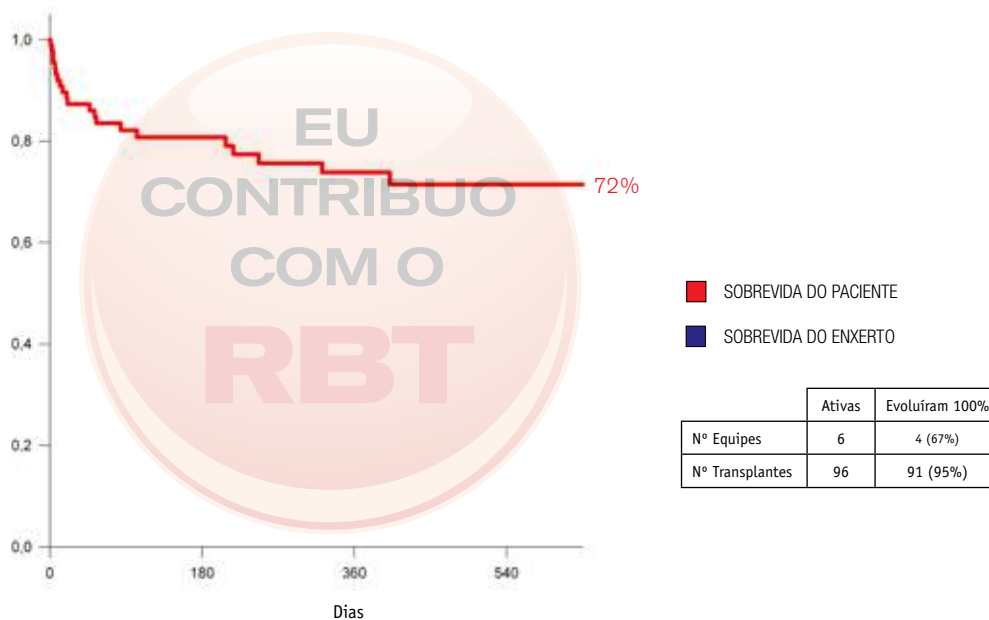
- Pâncreas isolado
- Pâncreas após Rim
- Pâncreas/Rim

Evolução anual dos transplantes de Pulmão (por tipo de doador)



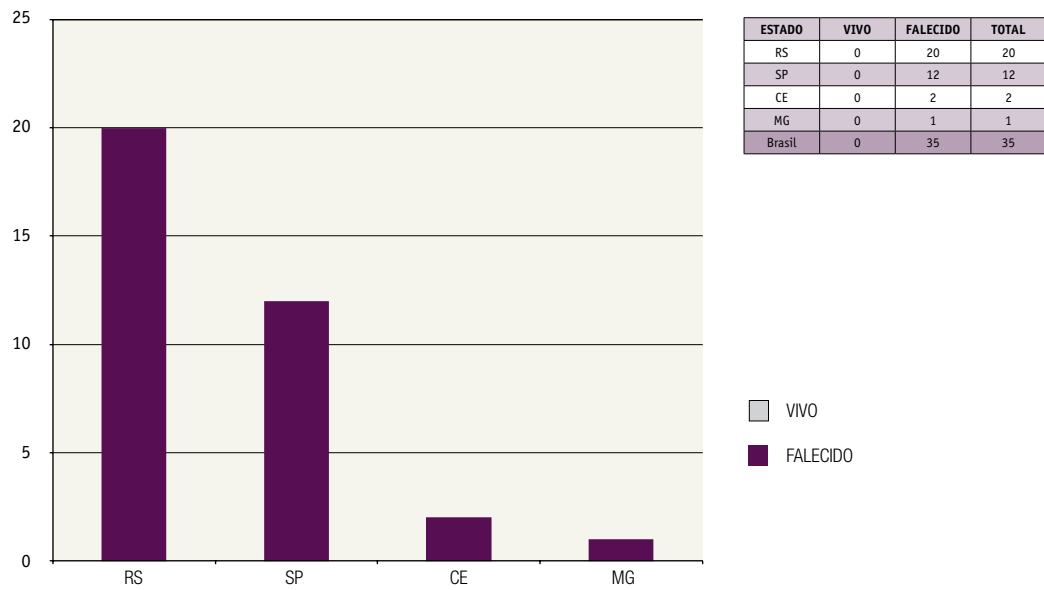
	2001	2002	2003	2004	2005	2006	2007	2008	2009	2010	2011
Vivo	2	3	3	5	3	4	1	1	1	1	0
Falecido	21	31	38	41	42	45	45	52	58	60	35
Unilateral	16	27	30	28	29	26	27	26	34	23	18
Bilateral	7	6	7	10	8	14	14	24	22	37	17
lobo	0	0	0	2	3	4	1	1	1	1	0
Indeterminado	0	1	4	6	5	5	4	2	2	0	0
Total	23	34	41	46	45	49	46	53	59	61	35

Curva de sobrevida (Transplantes de Pulmão)

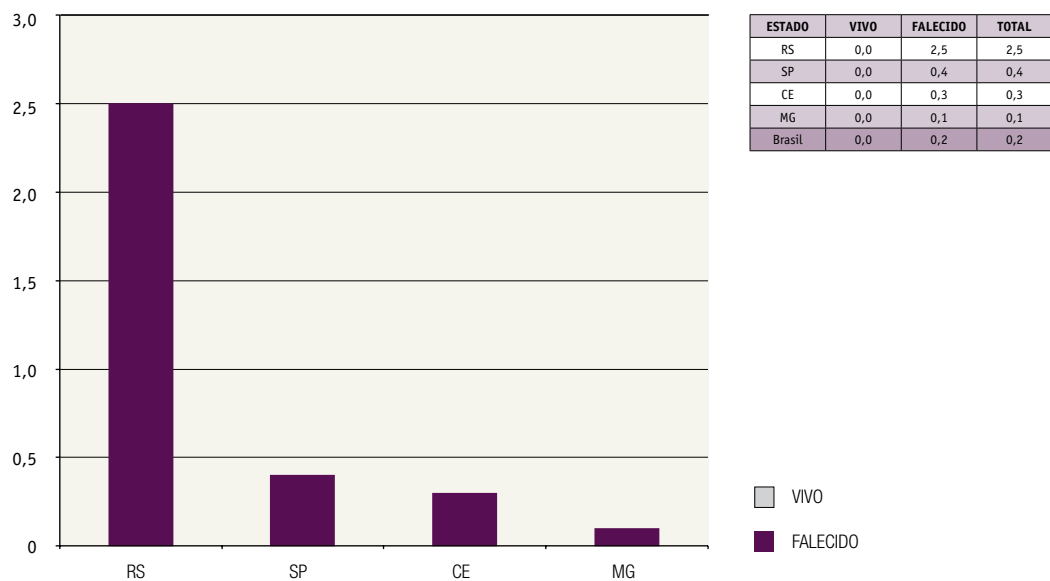


As curvas de sobrevida de pacientes e enxertos no período 01/01/2010 até 30/09/2011, contemplam apenas as equipes que informaram 100% dos seus evolutivos.

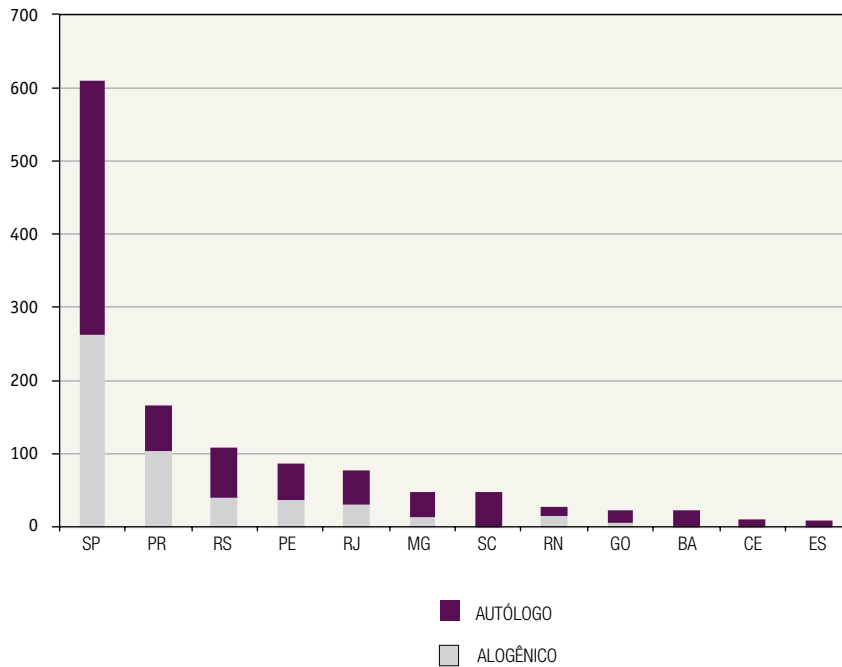
Transplantes de Pulmão - (número absoluto)



Transplantes de Pulmão - (por milhão de população)

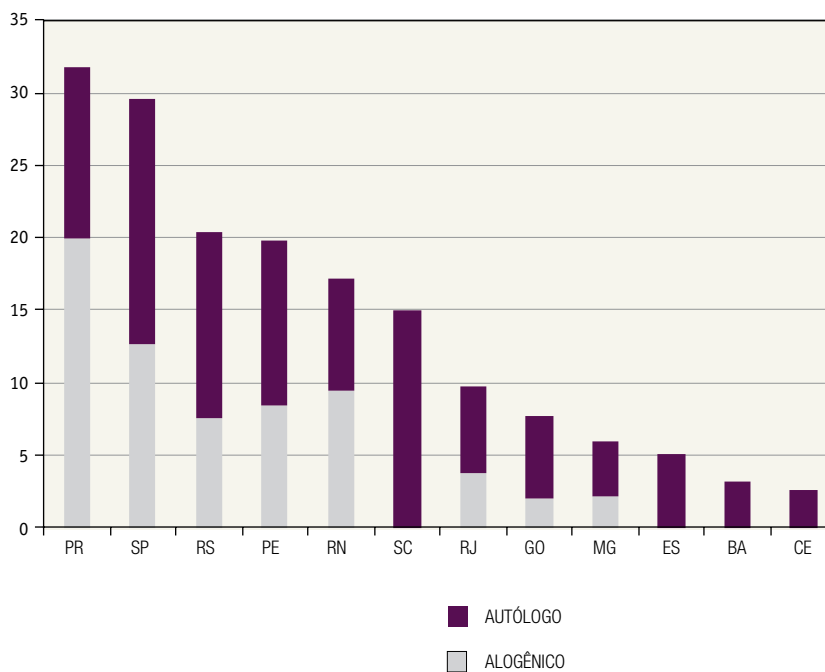


Transplantes de Medula Óssea por Estado (número absoluto)



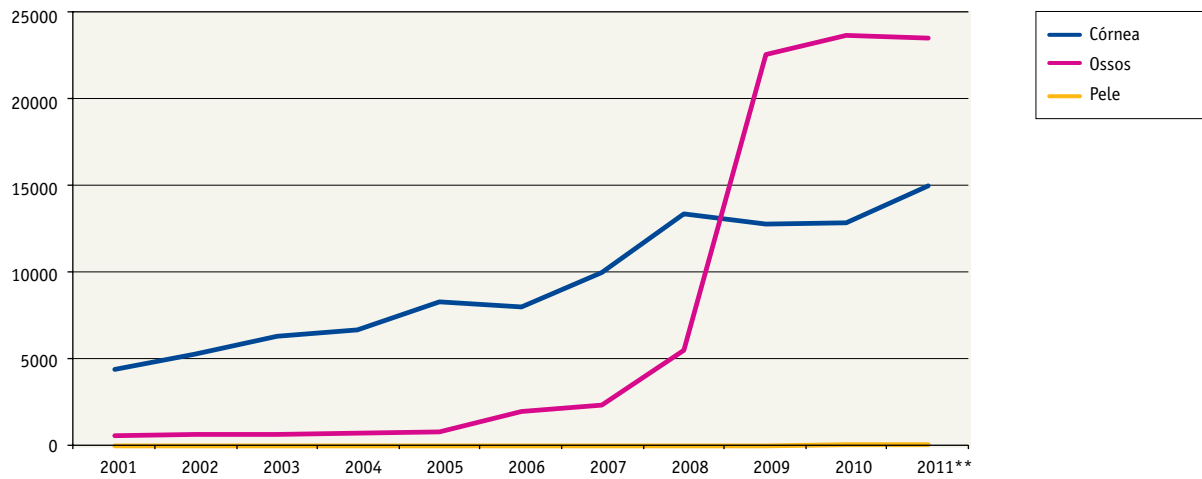
	Alogênico	Autólogo	Total
SP	263	346	609
PR	104	62	166
RS	40	69	109
PE	37	50	87
RJ	30	47	77
MG	22	36	58
SC	0	47	47
RN	15	12	27
GO	6	17	23
BA	0	22	22
CE	0	11	11
ES	0	9	9
Brasil	517	728	1245

Transplantes de Medula Óssea por Estado (por milhão de população)



	Alogênico	Autólogo	Total
PR	19,9	11,9	31,8
SP	12,7	16,8	29,5
RS	7,5	12,9	20,4
PE	8,4	11,4	19,8
RN	9,5	7,6	17,0
SC	0,0	15,0	15,0
RJ	3,8	5,9	9,6
GO	2,0	5,7	7,7
MG	2,2	3,7	5,9
ES	0,0	5,1	5,1
BA	0,0	3,1	3,1
CE	0,0	2,6	2,6
Brasil	3,6	5,1	8,7

Evolução anual dos transplantes de tecidos (número absoluto)

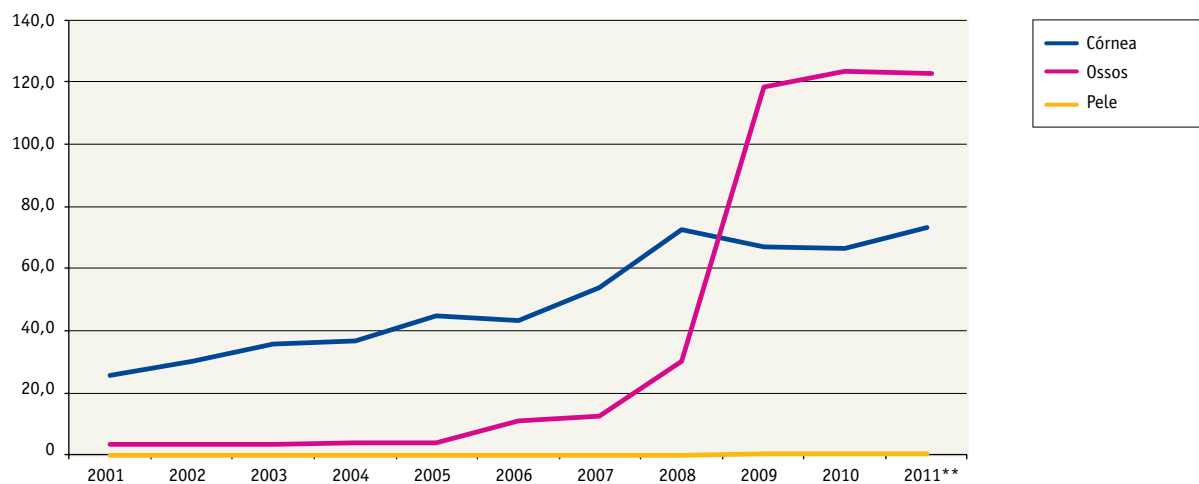


** 2011 Projeção anual dos transplantes

TECIDOS	2001	2002	2003	2004	2005	2006	2007	2008	2009	2010	2011
Córnea	4399	5242	6287	6670	8276	7965	9940	13341	12723	12788	11193
Ossos	597	624	636	724	755	1996	2340	5521	22503	23647	17609
Pele	0	0	0	0	0	0	1	0	17	26	15

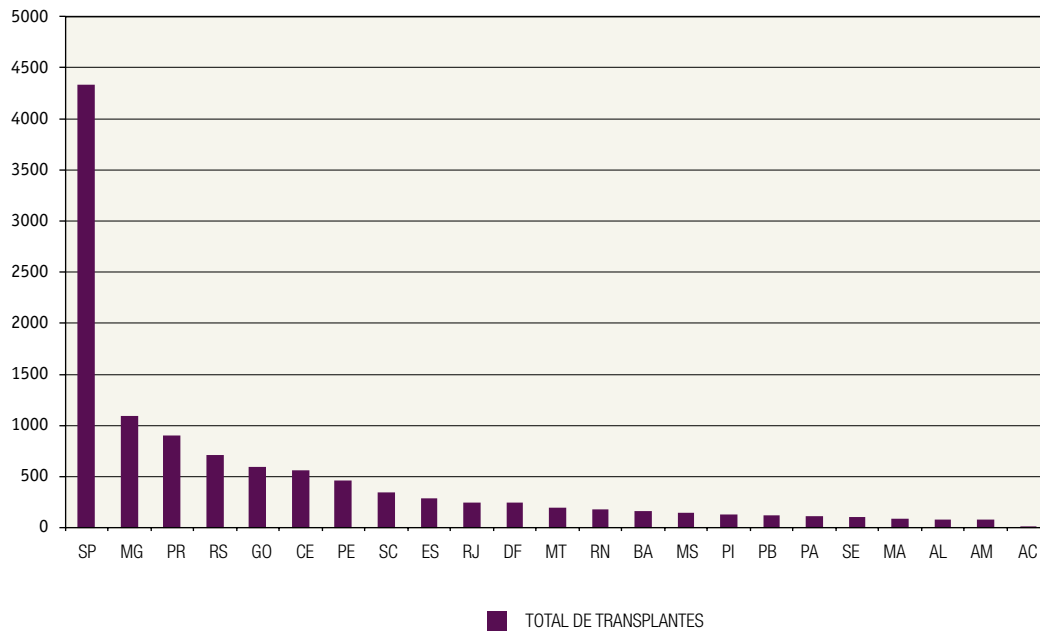
* números de doadores falecidos de pele 18
Os números de transplantes acima foram enviados pelas centrais e podem não conferir com o total enviado pelas equipes

Evolução anual dos transplantes de tecidos (por milhão de população)



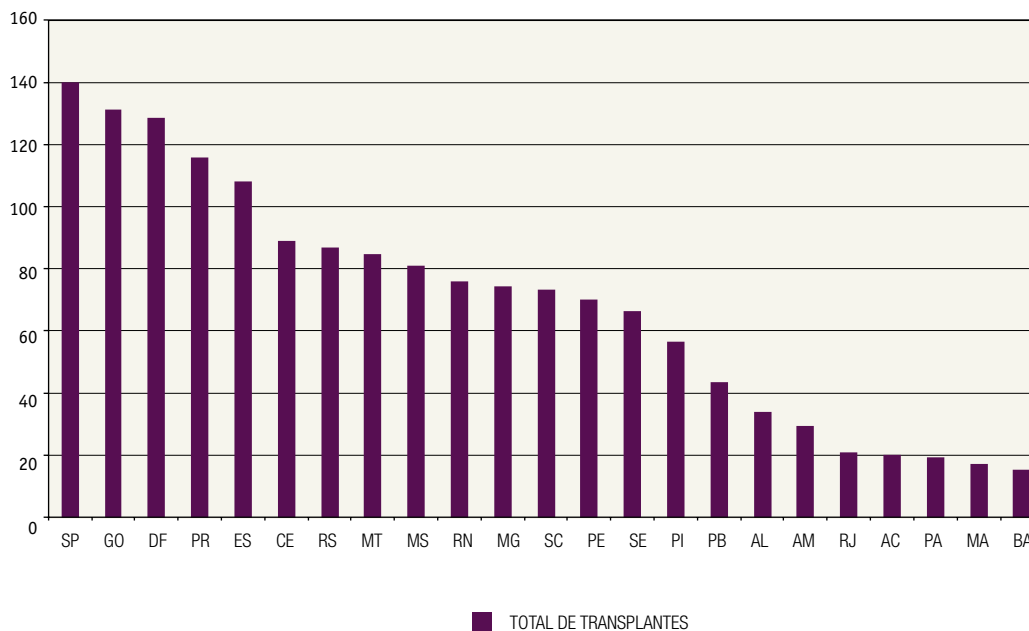
TECIDOS	2001	2002	2003	2004	2005	2006	2007	2008	2009	2010	2011
Córnea	25,5	30,0	35,5	36,7	44,9	43,2	54,0	72,4	67,0	66,7	78,2
Ossos	3,5	3,6	3,6	4,0	4,1	10,8	12,7	30,0	118,5	123,3	123,1
Pele	0,0	0,0	0,0	0,0	0,0	0,0	0,0	0,0	0,1	0,1	0,1

Transplantes de Córnea por Estado (número absoluto)



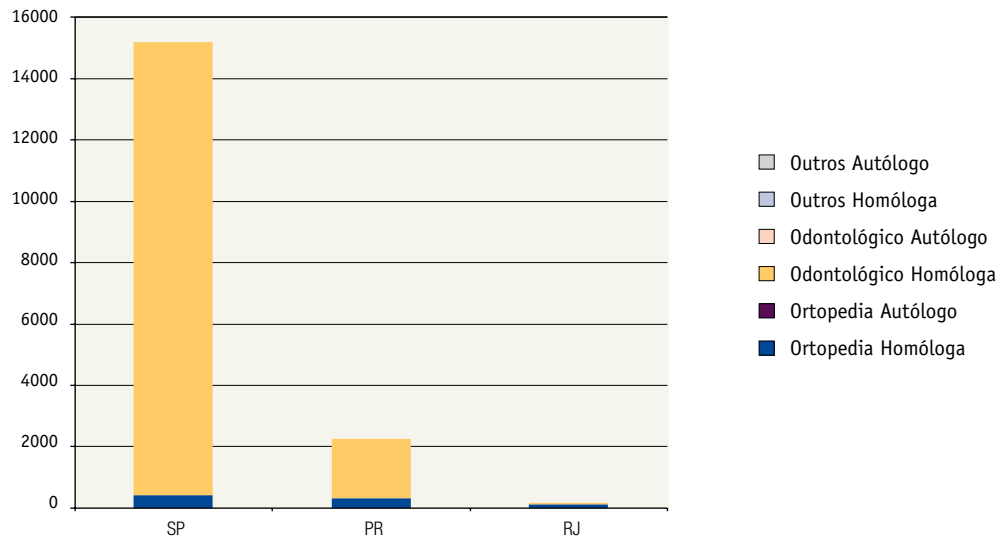
ESTADO	TOTAL
SP	4332
MG	1093
PR	906
RS	715
GO	591
CE	564
PE	463
SC	344
ES	285
RJ	250
DF	248
MT	193
RN	180
BA	160
MS	149
PI	132
PB	123
PA	110
SE	103
MA	85
AL	79
AM	77
AC	11
BRASIL	11193

Transplantes de Córnea por Estado (por milhão de população)



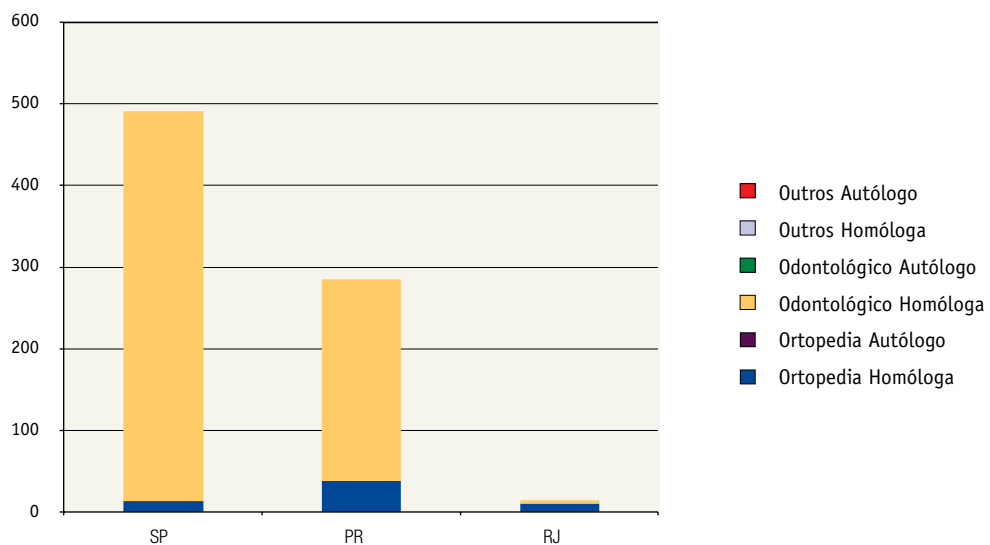
ESTADO	TOTAL
SP	140,0
GO	131,2
DF	128,7
PR	115,7
ES	108,1
CE	89,0
RS	86,9
MT	84,8
MS	81,1
RN	75,8
MG	74,4
SC	73,4
PE	70,2
SE	66,4
PI	56,4
PB	43,5
AL	33,8
AM	29,5
RJ	20,8
AC	20,0
PA	19,3
MA	17,2
BA	15,2
BRASIL	78,2

Transplantes de Ossos por Estado (número absoluto)



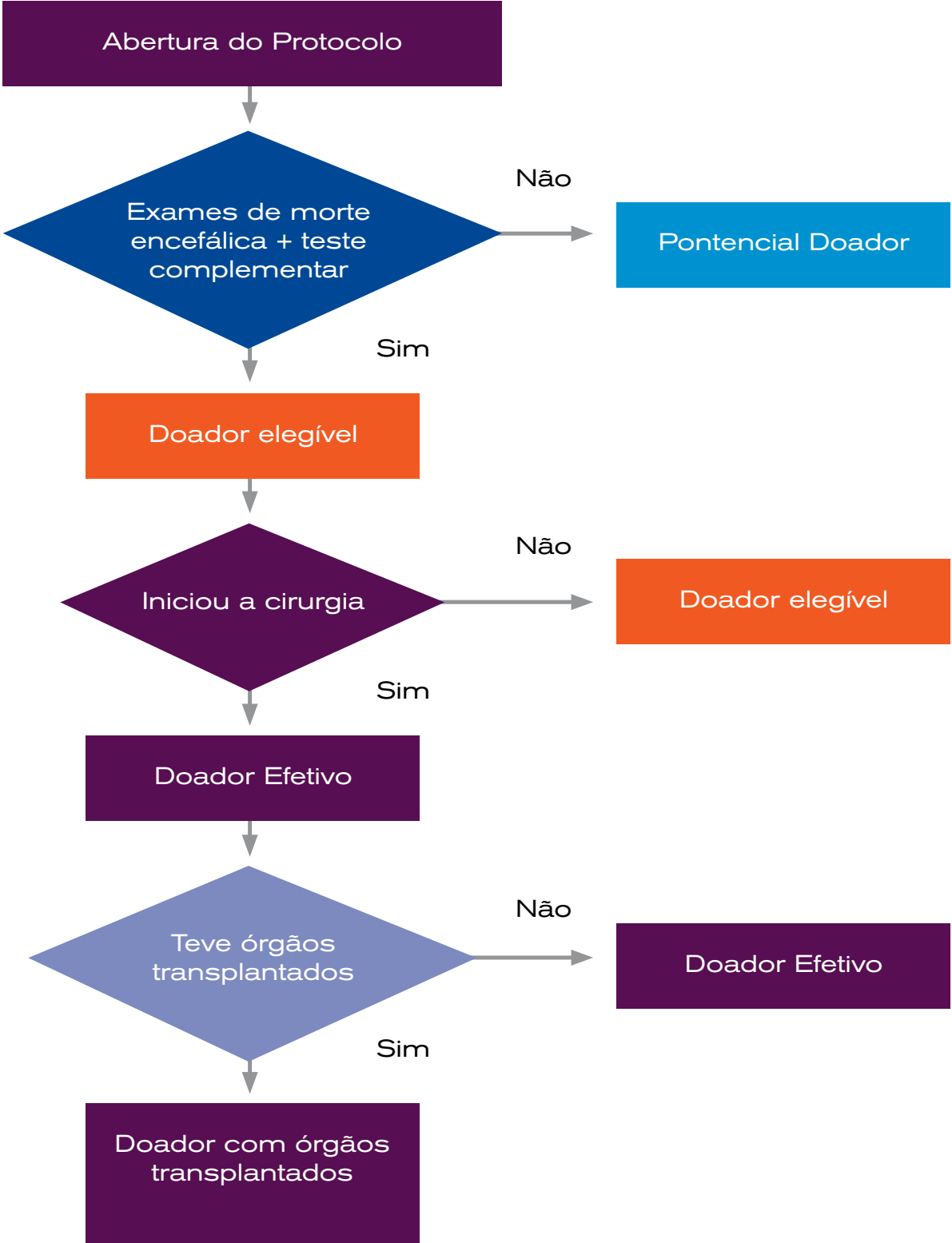
	ORTOPEDIA		ODONTOLÓGICO		OUTROS		TOTAL
	HOMÓLOGA	AUTÓLOGO	HOMÓLOGA	AUTÓLOGO	HOMÓLOGA	AUTÓLOGO	
SP	403	5	14793		0	4	15205
PR	297	3	1937	0	0	0	2237
RJ	115	1	51	0	0	0	167
Brasil	815	9	16781	0	0	4	17609

Transplantes de Ossos por Estado (por milhão de população)



	ORTOPEDIA		ODONTOLÓGICO		OUTROS		TOTAL
	HOMÓLOGA	AUTÓLOGO	HOMÓLOGA	AUTÓLOGO	HOMÓLOGA	AUTÓLOGO	
SP	13,0	0,2	478,0	0,0	0,0	0,1	491,3
PR	37,9	0,4	247,3	0,0	0,0	0,0	285,6
RJ	9,6	0,1	4,3	0,0	0,0	0,0	13,9
BRASIL	5,7	0,1	117,3	0,0	0,0	0,0	123,1

FLUXOGRAMA DA CAPTAÇÃO DE ÓRGÃOS:



DADOS GLOBAIS DA ATIVIDADE DE CAPTAÇÃO DE ÓRGÃOS POR ESTADO
JANEIRO A SETEMBRO 2011

COORDENAÇÕES ESTADUAIS DE TRANSPLANTE

ESTADO	POTENCIAL DOADOR		DOADOR EFETIVO		DOADOR COM ÓRGÃOS TRANSPLANTADOS			R.M.O.		NÃO DOADOR	
	Nº	pmp/ano	Nº	pmp/ano	Nº	pmp/ano	Nº	%	Nº	%	
Acre	1	1,8	1	1,8	1	1,8	1	100,0	0	0,0	
Alagoas	7	3,0	2	0,9	2	0,9	1	50,0	5	71,4	
Amazonas	13	5,0	5	1,9	5	1,9	1	20,0	8	61,5	
Bahia	281	26,7	52	4,9	52	4,9	51	98,1	229	81,5	
Ceará	283	44,6	112	17,7	105	16,6	91	86,7	171	60,4	
Distr.Federal	153	79,4	20	10,4	19	9,9	11	57,9	133	86,9	
Espírito Santo	112	42,5	29	11,0	28	10,6	26	92,9	83	74,1	
Goiás	152	33,8	23	5,1	22	4,9	9	40,9	129	84,9	
Maranhão	70	14,2	3	0,6	3	0,6	0	0,0	67	95,7	
Mato Grosso	51	22,4	3	1,3	3	1,3	2	66,7	48	94,1	
M.Grosso Sul	85	46,3	8	4,4	8	4,4	5	62,5	77	90,6	
Minas Gerais	361	24,6	141	9,6	141	9,6	82	58,2	220	60,9	
Pará	83	14,6	19	3,3	19	3,3	12	63,2	64	77,1	
Paraíba	86	30,4	8	2,8	8	2,8	5	62,5	78	90,7	
Paraná	301	38,4	84	10,7	84	10,7	78	92,9	217	72,1	
Pernambuco	235	35,6	53	8,0	50	7,6	35	70,0	182	77,4	
Piauí	53	22,7	6	2,6	6	2,6	6	100,0	47	88,7	
Rio de Janeiro	402	33,5	88	7,3	86	7,2	45	52,3	314	78,1	
Rio G.do Norte	107	45,0	42	17,7	41	17,3	36	87,8	65	60,7	
Rio G.do Sul	321	39,0	124	15,1	120	14,6	90	75,0	197	61,4	
Rondonia	11	9,4	0	0,0	0	0,0	0	0,0	11	100,0	
Stia.Catarina	287	61,2	119	25,4	117	25,0	86	73,5	168	58,5	
São Paulo	1855	59,9	598	19,3	598	19,3	424	70,9	1257	67,8	
Sergipe	21	13,5	2	1,3	2	1,3	1	0,0	19	90,5	
Total	5331	37,3	1542	10,8	1520	10,6	1098	72,2	3789	71,1	

R.M.O. = Retirada de Múltiplos Órgãos

CAUSAS DA NÃO-EFETIVAÇÃO DA DOAÇÃO POR ESTADO

Analizadas sobre o número de potenciais doadores – JANEIRO A SETEMBRO 2011

ESTADO	POTENCIAL DOADOR		Entrevistas familiares				C.I.M.		P.C.R.		M.E. - N.C.		I.E. - I.		OUTROS	
	Nº	Realizadas	Negativas	%	Nº	%	Nº	%	Nº	%	Nº	%	Nº	%	Nº	%
Acre	1	1	0	0,0	0	0,0	0	0,0	0	0,0	0	0,0	0	0,0	0	0,0
Alagoas	7	ñ informado	0		1	14,3	0	0,0	1	14,3	1	14,3	1	14,3	2	28,6
Amazonas	13	13	6	46,2	0	0,0	2	15,4	0	0,0	0	0,0	0	0,0	0	0,0
Bahia	281	158	102	64,6	19	6,8	8	2,8	96	34,2	1	0,4	3	1,1		
Ceará	283	ñ informado	74		26	9,2	66	23,3	4	1,4	0	0,0	1	0,4		
Distr.Federal	153	ñ informado	22		60	39,2	8	5,2	37	24,2	0	0,0	6	3,9		
Espírito Santo	112	84	41	48,8	12	10,7	13	11,6	12	10,7	1	0,9	4	3,6		
Goias	152	52	30	57,7	27	17,8	68	44,7	0	0,0	1	0,7	3	2,0		
Maranhão	70	26	22	84,6	9	12,9	2	2,9	33	47,1	0	0,0	1	1,4		
Mato Grosso	51	32	10	31,3	3	5,9	30	58,8	2	3,9	0	0,0	3	5,9		
M.Grosso Sul	85	ñ informado	18		43	50,6	13	15,3	2	2,4	0	0,0	1	1,2		
Minas Gerais	361	ñ informado	69		63	17,5	64	17,7	6	1,7	0	0,0	18	5,0		
Pará	83	ñ informado	35		17	20,5	7	8,4	2	2,4	0	0,0	3	3,6		
Paraíba	86	37	16	43,2	22	25,6	14	16,3	22	25,6	1	1,2	3	3,5		
Paraná	301	207	94	45,4	51	16,9	43	14,3	0	0,0	0	0,0	29	9,6		
Pernambuco	235	106	57	53,8	52	22,1	14	6,0	59	25,1	0	0,0	0	0,0		
Piauí	53	ñ informado	7		20	37,7	9	17,0	0	0,0	0	0,0	11	20,8		
Rio de Janeiro	402	196	107	54,6	46	11,4	135	33,6	19	4,7	0	0,0	7	1,7		
Rio G.do Norte	107	98	40	40,8	4	3,7	16	15,0	4	3,7	0	0,0	1	0,9		
Rio G.do Sul	321	ñ informado	96		27	8,4	72	22,4	2	0,6	0	0,0	0	0,0		
Rondonia	11	1	0	0,0	0	0,0	1	9,1	1	9,1	0	0,0	9	81,8		
Sta.Catarina	287	199	70	35,2	42	14,6	52	18,1	1	0,3	0	0,0	3	1,0		
São Paulo	1855	ñ informado	477		56	3,0	281	15,1	0	0,0	0	0,0	443	23,9		
Sergipe	21	14	8	57,1	4	19,0	5	23,8	2	9,5	0	0,0	0	0,0		
Total	5331	1224	1401		604	11,3	923	17,3	305	5,7	5	0,1	551	10,3		

NAF = Não autorização familiar

ME - NC = Morte encefálica não confirmada

IE - E = Infra-Estrutura inadequada

CIM = Contra-Indicação

PCR = Parada Cardiorespiratória

Perfil dos Doadores de Órgãos no Brasil

Estado	Sexo		Faixa Etária						Motivo da Morte				Grupo sanguíneo			
	Masc	Fem	0-5	6-11	12-17	18-40	41-60	+60	TCE	AVC	Outros	A	AB	B	O	
Acre	1	0	0	0	0	1	0	0	1	0	0	0	0	0	1	
Alagoas	1	1	2	0	0	0	0	0	1	1	0	1	0	1	0	
Amazonas	4	1	0	0	1	4	0	0	3	2	0	3	0	0	2	
Bahia	35	17	0	0	1	27	20	4	25	20	7	15	1	5	31	
Ceará	73	39	0	1	7	53	33	18	59	50	3	40	5	15	52	
Distr. Federal	12	8	1	2	4	9	3	1	9	5	6	10	1	4	5	
Espírito Santo	16	13	3	2	3	6	11	4	10	12	7	10	0	0	17	
Goias***	17	5	0	1	4	11	6	0	14	8	0	4	0	2	16	
Maranhão	2	1	0	0	0	1	1	1	2	1	0	1	0	0	2	
Mato Grosso	2	1	1	0	1	1	0	0	3	0	0	1	0	0	2	
M Grosso Sul	5	3	0	0	0	4	4	0	5	3	0	3	0	2	3	
Minas Gerais	70	71	2	1	3	62	62	11	60	66	22	44	5	19	73	
Pará	17	2	0	1	3	8	7	0	11	7	1	4	0	2	13	
Paraliba	6	2	0	0	2	3	2	1	5	2	1	3	0	0	5	
Paraná	57	27	0	0	5	37	37	5	47	21	16	32	7	6	39	
Pernambuco	33	20	2	2	4	24	18	3	19	20	14	20	4	7	22	
Piauí	3	3	0	1	0	3	2	0	4	2	0	2	0	0	4	
Rio de Janeiro	48	40	2	0	3	28	48	7	24	33	31	32	1	11	44	
Rio G do Norte	25	17	1	0	0	15	19	7	16	22	4	11	1	11	19	
Rondonia	0	0	0	0	0	0	0	0	0	0	0	0	0	0	0	
Rio G do Sul**	73	51	4	3	7	32	62	16	24	42	13	58	3	9	54	
Santa Catarina	82	37	5	2	4	37	62	9	57	55	7	49	5	6	59	
São Paulo*	375	254							234	323	72	147	16	55	205	
Sergipe	1	1	0	0	1	0	1	0	1	1	0	0	0	0	0	
TOTAL	958	614	23	16	53	366	398	87	634	696	204	490	49	155	668	
	61%	39%	2%	2%	6%	39%	42%	9%	41%	45%	13%	36%	4%	11%	49%	

* não enviou as informações sobre grupo sanguíneo do 1º trimestre

** não enviou as informações completas do tipo de morte do 3º trimestre

*** enviou o perfil apenas dos doadores com órgãos transplantados

SÃO PAULO - FAIXA ETÁRIA:

<01	01-05	06-10	11-17	18-34	35-49	50-64	65-79	> 80	TOTAL
1	8	12	35	147	199	191	36	0	629

obs. São Paulo contabiliza 31 doadores enviados de outros estados no perfil dos doadores

EQUIPES TRANSPLANTADORAS CADASTRADAS NO SNT

CORAÇÃO – TOTAL DE TRANSPLANTES: 120

Nome Centro	Responsáveis	Cidade	Dados 2011		Dados de 01/01/2010 até 30/09/2011		Total Geral**	Pac em Acomp.***
			Total	RBT Evol.	% Evol.*			
ALAGOAS (Total de transplantes: 0)								
Santa Casa de Misericórdia de Maceió	José Wanderley Neto	Maceió	0	2	0%		18	13
CEARÁ (Total de transplantes: 17)								
Hospital de Messejana	João David de Souza, Juan Alberto Cosquillo Mejia	Fortaleza	17	33	100%		221	135
DISTRITO FEDERAL (Total de transplantes: 6)								
Incor DF	Fernando Antibas Atik	Brasília	6	9	100%		21	16
ESPÍRITO SANTO (Total de Transplantes: 3)								
Hospital Meridional	Melchior Luiz Lima	Cariacica	3	11	100%		17	17
GOIÁS (Total de transplantes: 0)								
Hospital Santa Genevêa	Wilson Luiz da Silveira	Goiânia	0	1	0%		18	7
MINAS GERAIS (Total de transplantes: 11)								
Hospital Clínicas UFMG	Maria Consolação Vieira Moreira	Belo Horizonte	10	34	100%		96	96
Hospital Felício Rocho	Dielson Teixeira Sampaio	Belo Horizonte	1	1	0%		98	133
PARANÁ (Total de transplantes: 15)								
Hospital Mat. Angelina Caron	Ricardo Alexandre Schneider	Campina Grande do Sul	3	6	100%		58	23
Hospital Pequeno Príncipe	Fábio Saíd Sallum, Rita de Cássia Rodrigues Silva	Curitiba	1	3	100%		13	8
Santa Casa de Misericórdia de Curitiba	Francisco Diniz Affonso da Costa	Curitiba	8	16	100%		136	87
Santa Casa de Londrina	Arnaldo Akio Okino	Londrina	1	3	100%		30	7
Policlínica Pato Branco	Paulo Roberto Giublin	Pato Branco	2	2	50%		8	4
PERNAMBUCO (Total de transplantes: 4)								
Instituto do Coração de Pernambuco	Carlos Moraes, Fernando Moraes, Deuzeny Tenório Marques de Sá	Recife	4	11	100%		126	50
RIO DE JANEIRO (Total de transplantes: 5)								
Instituto Nacional de Cardiologia das Laranjeiras	Alexandre Siciliano Colafranceschi	Rio de Janeiro	5	11	18%		24	9
RIO GRANDE DO NORTE (Total de transplantes: 0)								
Hospital do Coração de Natal	Marcelo Matos Cascudo	Natal	0	3	0%		7	
RIO GRANDE DO SUL (Total de transplantes: 10)								
Fundação Universitária de Cardiologia	Ivo Abrahao Nesralla	Porto Alegre	5	9	100%		186	153
Hospital Clínicas Porto Alegre	Nadine Clausell	Porto Alegre	3	4	0%		15	2
Santa Casa de Misericórdia de Porto Alegre	Fernando Antônio Lucchese, Paulo Ernesto Leães	Porto Alegre	2	2	100%		47	1
SÃO PAULO (Total de transplantes: 49)								
UNICAMP - Univ. Estadual de Campinas	Reinaldo Wilson Vieira, Orlando Petrucci Jr, Carlos Fernando Ramos Lavagnoli	Campinas	9	14	100%		29	30
FAMERP-FUNFARME-Hosp.Base S.J.R.Preto	Marcelo José Ferreira Soares, Reinaldo Bulgarelli Bestetti	São José do R. Preto	2	10	100%		82	41
Hospital Beneficência Portuguesa	Jose Pedro da Silva	São Paulo	1	4	75%		139	132
Hospital do Coração - Assoc.Sanat.Sírio	Ênio Buffolo	São Paulo	1	2	50%		3	7
Hospital Israelita Albert Einstein	Ênio Buffolo	São Paulo	1	5	100%		22	13
Hospital Israelita Albert Einstein	Fabio Biscegli Jatene	São Paulo	1	4	100%		15	15
Hospital Santa Catarina	Joao Nelson Rodrigues Branco	São Paulo	1	1	0%		1	
INCOR - Instituto do Coração	Miguel Barbero	São Paulo	15	22	100%		99	72
INCOR - Instituto do Coração	Noedir Stolf	São Paulo	7	32	100%		307	442
Instituto Dante Pazzanese Cardiologia	Jarbas J. Dinkhuysen	São Paulo	6	22	73%		279	286
UNIFESP - Hospital São Paulo	Joao Nelson Rodrigues Branco, Ênio Buffolo	São Paulo	4	7	100%		118	0
Hospital Unimed Sorocaba	João Augusto Ferraz Sampaio	Sorocaba	1	2	100%		17	10

Brasil
(01/01/2010 até 30/09/2011) **286 transplantes realizados por 30 equipes, 19 equipes evoluíram 100% dos transplantes (233 transplantes)**
Sobrevida do paciente: 64% Sobrevida do enxerto: 64%

As taxas de sobrevida de pacientes e enxertos no período, contemplam apenas as equipes que informaram 100% dos seus transplantes.

* percentual de transplantes realizados no período 01/01/2010 até 30/09/2011 com evoluções atualizados até 30/09/2011

** total de transplantes realizados pelo centro, informação obtida através dos dados preenchidos pela equipe, no sistema

*** pacientes em acompanhamento pós transplante no centro, informação enviada pela equipe

EQUIPES TRANSPLANTADORAS CADASTRADAS NO SNT

FÍGADO - TOTAL DE TRANSPLANTES: 1100

Nome Centro	Responsáveis	Cidade	2011			Dados de 01/01/2010 até 30/09/2011		Total Geral**	Pac em Acomp.***
			Doador Vivo	Fal.	Total	RBT Evol.	% Evol.*		
BAHIA (Total de transplantes: 40)									
Hospital São Rafael	Paulo Cezar Galvao do Amaral	Salvador	0	6	6	20	0%	58	15
Real Soc. Portuguesa de Beneficência - Salvador	Jorge Luiz Andrade Bastos	Salvador	0	34	34	58	0%	173	71
CEARÁ (Total de transplantes: 116)									
Hospital Geral de Fortaleza	Ivelise Regina Canito Brasil	Fortaleza	0	22	22	44	91%	46	40
Hospital São Carlos	José Huygens Parente Garcia	Fortaleza	0	2	2	3	100%	7	4
Hospital Univ. Walter Cantídio UFC	José Huygens Parente Garcia	Fortaleza	0	92	92	183	100%	597	563
ESPÍRITO SANTO (Total de transplantes: 17)									
Hospital Meridional	Gustavo Peixoto Soares Miguel	Cariacica	1	13	14	43	100%	122	118
Vitoria Apart Hospital	Vinicius Gomes da Silveira	Serra	0	3	3	6	66%	9	7
MINAS GERAIS (Total de transplantes: 62)									
Hospital Clínicas UFMG	Agnaldo Soares Lima	Belo Horizonte	0	48	48	126	100%	717	
Hospital Felício Rocho	Cristiano Xavier Lima	Belo Horizonte	0	5	5	5	0%	48	22
Irmandade N.Sra.Mercês de Montes Claros	Luiz Fernando Veloso	Montes Claros	0	9	9	9	100%	9	14
PARAÍBA (Total de transplantes: 2)									
Hospital Unimed - Joao Pessoa	Cassio Virgilio C. de Oliveira	João Pessoa	0	2	2	13	0%	52	
PARANÁ (Total de transplantes: 58)									
Hospital Mat. Angelina Caron	João Eduardo Nicoluzzi	Campina Grande do Sul	0	10	10	12	100%	28	4
Hospital de Clínicas Universidade Federal do Paraná	Julio Cezar Uili Coelho	Curitiba	1	13	14	32	100%	433	482
Hospital N. Sra. das Graças	Julio Cezar Uili Coelho	Curitiba	1	5	6	6	67%	28	3
Hospital Pequeno Príncipe	Julio Cesar Wiederkehr, Sandra Lucia Schuler	Curitiba	4	16	20	38	100%	248	211
Hospital São Vicente de Curitiba	Julio Cesar Wiederkehr, Marcial Carlos Ribeiro Junior	Curitiba	0	6	6	18	100%	18	
Santa Casa de Misericórdia de Curitiba	João Eduardo Nicoluzzi	Curitiba	0	2	2	3	67%	8	
PERNAMBUCO (Total de transplantes: 75)									
Hospital Esperanca	Edmundo Pessoa Almeida Lopes Neto	Recife	0	0	0	1	0%	9	
Hospital Jaime da Fonte	Cláudio Moura Lacerda	Recife	1	63	64	135	100%	377	202
Hospital Univ. Osvaldo Cruz	Cláudio Moura Lacerda	Recife	0	4	4	12	92%	166	77
IMIP - Instituto de Medicina Integral Prof. Fernando Figueira	Fabio Mesquista Moura	Recife	0	7	7	10	100%	21	22
RIO DE JANEIRO (Total de transplantes: 56)									
Hospital São José do Avai	Renan Catharina Tinoco	Itaperuna	0	4	4	9	0%	22	
Gavea Transplantes/ Clínica São Vicente	Silvio Martins	Rio de Janeiro	0	1	1	3	0%	39	0
Hospital Adventista Silvestre	Eduardo Fernandes	Rio de Janeiro	0	16	16	26	0%	26	
Hospital Geral de Bonsucesso	Lucio Filgueiras Pacheco Moreira, Elizabeth Balbi	Rio de Janeiro	4	18	22	53	100%	415	383
Hospital Quinta D'or	Lucio Filgueiras Pacheco Moreira	Rio de Janeiro	1	4	5	10	100%	10	5
Hospital Servidores do Est. Rio de Janeiro	Alexandre Cerqueira da Silva	Rio de Janeiro	0	2	2	5	0%	5	6
Hospital Univ. Clementino Fraga Filho	Rodrigo Martinez	Rio de Janeiro	0	6	6	18	44%	402	250
RIO GRANDE DO SUL (Total de transplantes: 92)									
Hospital Geral de Caxias do Sul	Rafael Omar Prataveira Giovanardi, Stela Scaglioni Marini	Caxias do Sul	0	0	0	2	100%	3	1
Hospital São Vicente de Paulo - Passo Fundo	Paulo Roberto Reichert	Passo Fundo	0	14	14	32	97%	179	
Hospital Clínicas Porto Alegre	Cleber Dario Pinto Kruehl	Porto Alegre	0	13	13	33	100%	178	86
Hospital Clínicas Porto Alegre	Maria Lucia Zanotelli, Sandra Maria Gonçalves Vieira	Porto Alegre	2	5	7	12	58%	140	68
Santa Casa de Misericórdia de Porto Alegre	Guido P. C. Cantisani	Porto Alegre	0	46	46	98	100%	881	510
Santa Casa de Misericórdia de Porto Alegre	Luiz Pereira Lima, Paulo Roberto Ott Fontes	Porto Alegre	0	12	12	20	45%	48	32

* percentual de transplantes realizados no período 01/01/2010 até 30/09/2011 com evoluções atualizados até 30/09/2011

** total de transplantes realizados pelo centro, informação obtida através dos dados preenchidos pela equipe, no sistema

*** pacientes em acompanhamento pós transplante no centro, informação enviada pela equipe

EQUIPES TRANSPLANTADORAS CADASTRADAS NO SNT

FÍGADO - TOTAL DE TRANSPLANTES: 1100

Nome Centro	Responsáveis	Cidade	2011			Dados de 01/01/2010 até 30/09/2011			Pac em Acomp.***
			Doador Vivo	Fal.	Total	RBT Evol.	% Evol.*	Total Geral**	
SANTA CATARINA (Total de transplantes: 79)									
Hospital Santa Isabel	Marcelo Augusto Scheidemantel Nogara, Julio Cesar Wiederkehr	Blumenau	0	78	78	164	100%	534	359
Hospital Municipal São José	Christian Evangelista Garcia	Joinville	0	1	1	2	0%	3	2
SÃO PAULO (Total de transplantes: 503)									
Hospital Clínicas Fac. Medicina de Botucatu	Juan Carlos Llanos	Botucatu	0	5	5	5	100%	9	5
UNICAMP - Univ. Estadual de Campinas	Ilka de Fatima Santana Ferreira Boin	Campinas	0	37	37	90	100%	534	205
Hospital das Clínicas da FMRP-USP	Orlando de Castro E Silva Jr.	Ribeirão Preto	0	13	13	50	100%	191	91
FAMERP-FUNFARME-Hosp.Base S.J.R.Preto	Paulo Cesar Arroyo Jr.	São José do Rio Preto	0	17	17	47	100%	335	142
Santa Casa Irmandade de São José dos Campos	Jorge Marcelo Padilla Mancero	São José dos Campos	0	8	8	37	100%	46	27
Hospital Alemão Oswaldo Cruz	Ben-Hur Ferraz Neto	São Paulo	0	3	3	4	100%	93	3
Hospital Alemão Oswaldo Cruz	Luiz Augusto Carneiro D Albuquerque	São Paulo	1	6	7	9	0%	28	8
Hospital Alemão Oswaldo Cruz	Mauricio Fernando Almeida Barros	São Paulo	0	1	1	4	0%	63	56
Hospital Alemão Oswaldo Cruz	Sergio Mies	São Paulo	0	0	0	5	100%	24	5
Hospital Alemão Oswaldo Cruz	Tercio Genzini, Marcelo Perosa de Miranda	São Paulo	0	0	0	5	20%	29	27
Hospital Beneficência Portuguesa	Luiz Augusto Carneiro D Albuquerque	São Paulo	0	0	0	1	100%	256	
Hospital Beneficência Portuguesa	Marcelo Perosa de Miranda, Tercio Genzini	São Paulo	0	0	0	2	50%	316	267
Hospital Clínicas FMUSP	Luiz Augusto Carneiro D'Albuquerque	São Paulo	9	66	75	202	100%	1068	480
Hospital de Transplantes Euryclides de Jesus Zerbini	Carlos Eduardo Sandoli Baia	São Paulo	0	37	37	58	98%	58	
Hospital do Câncer - A C Camargo	Eduardo Antunes da Fonseca	São Paulo	21	9	30	69	100%	476	321
Hospital Israelita Albert Einstein	Ben-Hur Ferraz Neto	São Paulo	0	140	140	338	100%	699	648
Hospital Nove de Julho	Luiz Augusto Carneiro D'Albuquerque	São Paulo	0	0	0	2	0%	9	2
Hospital Sírio-Libanês	Luiz Augusto Carneiro D'Albuquerque	São Paulo	0	2	2	2	0%	2	
Hospital Sírio-Libanês	Paulo Chap Chap	São Paulo	11	3	14	39	92%	253	169
Instituto da Criança Pedro de Alcântara	Uenis Tannuri	São Paulo	15	9	24	56	100%	474	194
Instituto Dante Pazzanese Cardiologia	Sergio Mies	São Paulo	0	0	0	17	29%	105	
Santa Casa de Misericórdia de São Paulo	Paulo Celso Bosco Massarollo	São Paulo	0	12	12	27	100%	206	62
Sociedade Assistencial Bandeirantes	Tercio Genzini	São Paulo	4	45	49	113	100%	169	126
UNIFESP - Hospital São Paulo	Adriano Miziara Gonzalez	São Paulo	0	29	29	68	100%	222	130

Brasil (01/01/2010 até 30/09/2011) 2514 transplantes realizados por 60 equipes, 32 equipes evoluíram 100% dos transplantes (2081 transplantes)
Sobrevida do paciente: 74% Sobrevida do enxerto: 70%

As taxas de sobrevivência de pacientes e enxertos no período, contemplam apenas as equipes que informaram 100% dos seus transplantes.

PÂNCREAS - TOTAL DE TRANSPLANTES: 135

Nome Centro	Responsáveis	Cidade	2011			Dados de 01/01/2010 até 30/09/2011			Pac em Acomp.***		
			Pân./Rim	Pân. após Rim	Pân. Isol.	Total	RBT Evol.	% Evol.*		Pen-dentes	Total Geral**
CEARÁ (Total de transplantes: 6)											
Hospital Geral de Fortaleza	Ronaldo de Matos Esmeraldo	Fortaleza	6	0	0	6	12	75%	3	13	9
MINAS GERAIS (Total de transplantes: 12)											
Hospital Clínicas UFMG	Agnaldo Soares Lima, Marcelo Dias Sanches	Belo Horizonte	2	0	0	2	8	100%	0	24	21
Hospital Felício Rocho	Ricardo De Castro Gontijo	Belo Horizonte	10	0	0	10	17	12%	15	194	
PARANÁ (Total de transplantes: 21)											
Hospital Mat. Angelina Caron	João Eduardo Nicoluzzi	Campina Grande do Sul	14	2	2	18	23	100%	0	119	52
Santa Casa de Misericórdia de Curitiba	João Eduardo Nicoluzzi	Curitiba	3	0	0	3	3	100%	0	16	
RIO GRANDE DO SUL (Total de transplantes: 0)											
Hospital Clínicas Porto Alegre	Roberto Ceratti Manfro	Porto Alegre	0	0	0	0	1	100%	0	29	20
Hospital São Lucas da PUC Porto Alegre	David Saitovitch, Salvador Gullo Neto, Domingos Otavio D Avila	Porto Alegre	0	0	0	0	1	100%	0	54	53
Santa Casa de Misericórdia de Porto Alegre	Valter Duro Garcia, Santo Pascual Vitola	Porto Alegre	0	0	0	0	2	100%	0	99	

EQUIPES TRANSPLANTADORAS CADASTRADAS NO SNT

PÂNCREAS - TOTAL DE TRANSPLANTES: 135

Nome Centro	Responsáveis	Cidade	2011			Dados de 01/01/2010 até 30/09/2011		Pen- dentes	Total Geral**	Pac em Acomp.***	
			Pân./ Rim	Pân. após Rim	Pân. Isol.	Total	RBT Evol.				% Evol.*
SANTA CATARINA (Total de transplantes: 7)											
Hospital Santa Isabel	Luis Claudio Francalacci	Blumenau	7	0	0	7	13	100%	0	27	27
SÃO PAULO (Total de transplantes: 89)											
Hospital Clinicas Fac. Medicina de Botucatu	Leonardo Pelafsky, Luis Gustavo Modelli Andrade	Botucatu	3	0	0	3	3	100%	0	7	3
Hospital das Clinicas da FMRP-USP	José Sebastião Dos Santos	Ribeirão Preto	3	0	0	3	5	100%	0	5	3
FAMERP-FUNFARME	Mario Abbud Filho,										
Hosp.Base S.J.R.Preto	Paulo Cesar Arroyo Jr.	São José do Rio Preto	1	0	0	1	4	100%	0	15	10
Hospital Alemão Oswaldo Cruz	Irene De Lourdes Noronha	São Paulo	1	0	0	1	1	100%	0	5	4
Hospital Alemão Oswaldo Cruz	Marcelo Perosa De Miranda, Emil Sabbaga	São Paulo	0	1	0	1	2	100%	0	17	4
Hospital Alemão Oswaldo Cruz	Tercio Genzini, Marcelo Perosa De Miranda	São Paulo	0	0	0	0	2	0%	2	37	51
Hospital Beneficência Portuguesa	Irene De Lourdes Noronha	São Paulo	1	2	0	3	12	100%	0	39	33
Hospital Beneficência Portuguesa	Marcelo Perosa De Miranda, Tercio Genzini	São Paulo	0	1	1	2	17	53%	8	144	21
Hospital Beneficência Portuguesa	Tercio Genzini, Marcelo Perosa De Miranda	São Paulo	0	0	0	0	4	75%	1	144	128
Hospital Beneficência Portuguesa	Tercio Genzini, Marcelo Perosa De Miranda	São Paulo	0	1	1	2	21	57%	9	288	149
Hospital Clinicas FMUSP	Luiz Augusto Carneiro D'albuquerque	São Paulo	0	1	0	1	1	100%	0	11	6
Hospital Clinicas FMUSP	William Carlos Nahas	São Paulo	5	0	0	5	7	100%	0	80	64
Hospital Israelita Albert Einstein	Alvaro Pacheco E. Silva Filho	São Paulo	2	0	0	2	3	100%	0	158	3
Santa Casa de Misericordia de São Paulo	Yvoty Alves Santos Sens, Alcides Augusto Salzedas Netto	São Paulo	1	0	0	1	2	100%	0	7	2
Sociedade Assistencial Bandeirantes	Marcelo Perosa De Miranda	São Paulo	3	10	4	17	17	100%	0	17	13
UNIFESP - Hospital São Paulo	Jose Osmar Medina Pestana	São Paulo	40	8	1	49	108	100%	0	396	277

Brasil (01/01/2010 até 30/09/2011)	289 transplantes realizados por 25 equipes, 19 equipes evoluíram 100
	Transplantes de Pâncreas/Rim (156 transplantes): sobrevida do paciente 82 % sobrevida do enxerto - Pâncreas 77 % - Rim 80%
	Transplantes de pâncreas após rim(45 transplantes): sobrevida do paciente 98% sobrevida do enxerto 88%
	Transplantes de pâncreas isolado (15 transplantes): sobrevida do paciente 80 % sobrevida do enxerto 67%

As taxas de sobrevida de pacientes e enxertos no período, contemplam apenas as equipes que informaram 100% dos seus transplantes.

PULMÃO – TOTAL DE TRANSPLANTES: 35

Nome Centro	Responsáveis	Cidade	2011			Dados de 01/01/2010 até 30/09/2011		Total Geral**	Pac em Acomp.***
			Doador Vivo	Fal.	Total	RBT Evol.	% Evol.*		
CEARÁ (Total de transplantes: 2)									
Hospital de Messejana	Antero Gomes Neto	Fortaleza	0	2	2	2	100%	2	2
MINAS GERAIS (Total de transplantes: 1)									
Hospital Clinicas UFMG	Silvio Paulo Pereira	Belo Horizonte	0	1	1	4	75%	17	5
RIO GRANDE DO SUL (Total de transplantes: 20)									
Hospital Clinicas Porto Alegre	Amarilio Vieira de Macedo Neto	Porto Alegre	0	1	1	1	0%	2	1
Santa Casa de Misericordia de Porto Alegre	Jose de Jesus Peixoto Camargo	Porto Alegre	0	19	19	47	100%	387	
SÃO PAULO (Total de transplantes: 12)									
Hospital Israelita Albert Einstein	Fabio Biscegli Jatene	São Paulo	0	2	2	4	100%	5	5
INCOR - Instituto do Coração	Fabio Biscegli Jatene	São Paulo	0	10	10	38	100%	156	84

Brasil (01/01/2010 até 30/09/2011)	96 transplantes realizados por 6 equipes, 4 equipes evoluíram 100% dos transplantes (91 transplantes)
	Sobrevida do paciente 72% Sobrevida do enxerto 72%

As taxas de sobrevida de pacientes e enxertos no período, contemplam apenas as equipes que informaram 100% dos seus transplantes.

* percentual de transplantes realizados no período 01/01/2010 até 30/09/2011 com evoluções atualizadas até 30/09/2011

** total de transplantes realizados pelo centro, informação obtida através dos dados preenchidos pela equipe, no sistema

*** pacientes em acompanhamento pós transplante no centro, informação enviada pela equipe

EQUIPES TRANSPLANTADORAS CADASTRADAS NO SNT

RIM – TOTAL DE TRANSPLANTES: 3719

Nome Centro	Responsáveis	Cidade	2011			Dados de 01/01/2010 até 30/09/2011		Total Geral**	Pac em Acomp.***
			Doador Vivo	Fal.	Total	RBT Evol.	% Evol.*		
ACRE (Total de transplantes: 6)									
Fundação Hospitalar Do Acre	Ednaldo de Souza Silva	Rio Branco	4	2	6	18	100%	27	9
ALAGOAS (Total de transplantes: 6)									
Centro Hospitalar Manoel André - CHAMA	Indalécio Magalhães	Arapiraca	4	0	4	12	100%	151	82
Fundação Hospital da Agro-Indústria do Açúcar e do Alcool de Alagoas	Fernando Melro Ressurreição	Maceió	0	0	0	1	0%	63	50
Santa Casa de Misericórdia de Maceió	José D F Vaz, Arnon F Campos	Maceió	0	2	2	12	58%	60	30
AMAZONAS (Total de transplantes: 23)									
Hospital Santa Júlia	Edson Sarkis Goncalves	Manaus	13	10	23	47	100%	282	272
BAHIA (Total de transplantes: 63)									
Complexo Hospitalar Ana Neri-UFBA	Ricardo José Costa Mattoso	Salvador	8	17	25	56	14%	76	
Hospital São Rafael	Paulo Benigno P. Batista	Salvador	5	8	13	31	100%	188	187
Real Soc. Espanhola de Beneficência	Carlos Alfredo Marcilio Souza	Salvador	13	12	25	54	100%	341	
Real Soc. Portuguesa de Beneficência - Salvador	Ivo Coelho Silva	Salvador	0	0	0	1	0%	274	200
CEARÁ (Total de transplantes: 202)									
Casa de Saude Joaquim Bezerra de Farias	Rodrigo Alves Oliveira	Crato	5	11	16	49	98%	156	192
Hospital Geral de Fortaleza	Ronaldo de Matos Esmeraldo	Fortaleza	25	87	112	227	100%	1261	1100
Hospital Univ. Walter Cantídio UFC	Ailson Grugel Fernandes, Paula F C B C Fernandes	Fortaleza	5	69	74	154	100%	723	700
Unimed de Fortaleza	Ronaldo Esmeraldo Matos	Fortaleza	0	0	0	1	0%	5	
DISTRITO FEDERAL (Total de transplantes: 38)									
Hospital de Base do Distrito Federal	Maria Cristina S. de Gusmao Lobo	Brasília	3	18	21	62	100%	691	
Hospital Regional Asa Norte HRAN	Sérgio Cavechia	Brasília	0	0	0	10	0%	25	
Hospital Univ. Brasília	Romulo Marocollo Filho	Brasília	7	10	17	38	100%	70	70
ESPÍRITO SANTO (Total de transplantes: 64)									
Hospital Evangélico Cach. Itapemirim	Sérgio Damião S. Moraes	Cachoeiro do Itapemirim	0	0	0	1	0%	25	
Hospital Meridional	Lauro Vasconcellos	Cariacica	9	19	28	79	100%	369	842
Vitória Apart Hospital	Marcio Maia Lamy de Miranda	Serra	0	5	5	22	100%	26	18
Vitória Apart Hospital	Paulo Anecio Paste	Serra	0	3	3	3	0%	5	
Hospital Evangélico de Vila Velha	Hiram Ferreira de Abreu	Vila Velha	7	16	23	41	100%	335	440
Hospital Univ. Cassiano Antonio de Moraes	Lauro Vasconcellos	Vitória	5	0	5	15	100%	186	186
GOIÁS (Total de transplantes: 78)									
Hospital Santa Geneveva	Bráulio Ludovico Martins	Goiania	30	30	60	92	100%	147	5
Santa Casa de Misericórdia de Goiânia	Ramon Ramos Filho	Goiania	0	1	1	1	0%	1	
Santa Casa de Misericórdia de Goiânia	Silvia Marçal Botelho	Goiania	4	13	17	58	100%	716	231
MARANHÃO (Total de transplantes: 37)									
Hospital Univ. da UFMA	Teresa Cristina Alves Ferreira	São Luis	13	24	37	82	99%	347	300
MATO GROSSO DO SUL (Total de transplantes: 16)									
Sociedade Benef. Campo Grande - Santa Casa	Jose Carlos Martins Costa	Campo Grande	15	0	15	37	0%	516	
Sociedade Benef. Campo Grande - Santa Casa	Mirian Sandri de Oliveira Trentin	Campo Grande	1	0	1	3	33%	54	45
MINAS GERAIS (Total de transplantes: 373)									
Associação Evangélica Beneficente de MG	Arlison de Sousa Carvalho Junior	Belo Horizonte	5	9	14	37	95%	165	58
Fundação Benjamin Guimarães - Hospital da Baleia	Edmilson Morone Braga	Belo Horizonte	0	8	8	19	0%	35	
Hospital Clínicas UFMG	Fernando Lucas Junior	Belo Horizonte	16	14	30	67	76%	581	768
Hospital Felício Rocho	Sandra Simone Vilaça	Belo Horizonte	28	42	70	198	0%	1032	
Hospital Universitário São Jose	Euler Pace Lasmar, Marcus Faria Lasmar	Belo Horizonte	35	24	59	121	100%	161	304
Hospital Vera Cruz	Eduardo Roberto da Silveira	Belo Horizonte	0	0	0	4	0%	176	541
Santa Casa de Misericórdia de Belo Horizonte	Andre Barreto Pereira	Belo Horizonte	15	20	35	86	87%	255	284
Hospital São João de Deus		Divinópolis	0	2	2	3	100%	127	100
Hospital Márcio Cunha	Carlos Alberto Chalabi Calazans	Ipatinga	18	7	25	58	95%	247	178

* percentual de transplantes realizados no período 01/01/2010 até 30/09/2011 com evoluções atualizados até 30/09/2011

** total de transplantes realizados pelo centro, informação obtida através dos dados preenchidos pela equipe, no sistema

*** pacientes em acompanhamento pós transplante no centro, informação enviada pela equipe

EQUIPES TRANSPLANTADORAS CADASTRADAS NO SNT

RIM – TOTAL DE TRANSPLANTES: 3719

Nome Centro	Responsáveis	Cidade	2011			Dados de 01/01/2010 até 30/09/2011		Total Geral**	Pac em Acomp.***
			Doador Vivo	Fal.	Total	RBT Evol.	% Evol.*		
Hospital Dr. João Felício	Marcus Gomes Bastos, Hêlady Sanders Pinheiro, Elisa de Oliveira Marsicano	Juiz de Fora	10	2	12	16	100%	163	159
Santa Casa de Misericórdia de Juiz de Fora	Sebastião Ferreira	Juiz de Fora	3	6	9	28	100%	294	120
Irmandade N.Sra.Mercês de Montes Claros	Jose Carlos Barbosa, Geraldo Sergio Goncalves Meira	Montes Claros	3	39	42	61	100%	397	406
Biocor - Hosp. Doenças Cardiovasculares	Hélcio Antonio Tavares Filho	Nova Lima	4	2	6	11	64%	126	150
Hospital Clinicas Samuel Libanio	Yara Garcia Lorena	Pouso Alegre	7	11	18	33	100%	54	60
Hospital Clinicas Fac. Med.Triângulo Mineiro	Shiguo Iwamoto	Uberaba	0	9	9	17	100%	155	51
Hospital de Clínicas de Uberlândia - FAEPU	Eduardo Henrique M. Braga	Uberlândia	1	14	15	43	0%	243	
Hospital Santa Catarina - Uberlândia	Marcelo Zerati, Marcus Vinicius P. Netto	Uberlândia	1	18	19	39	100%	150	127
PARÁ (Total de transplantes: 42)									
Hospital Ofir Loyola	Jose Ricardo Tuma da Ponte	Belém	3	39	42	77	9%	361	
PARAÍBA (Total de transplantes: 24)									
Hospital Antonio Targino	Rafael Fábio Maciel, Ana Valeria Lustosa Benicio Moraes	Campina Grande	11	13	24	35	100%	66	67
Hospital São Vicente de Paulo - João Pessoa	Washington Ciro da Silva, Maria Das Neves de Paula Maia	João Pessoa	0	0	0	13	0%	26	
Hospital Unimed - Joao Pessoa	Cristianne da Silva Alexandre	João Pessoa	0	0	0	8	25%	11	11
PARANÁ (Total de transplantes: 284)									
Hospital Mat. Angelina Caron	Carlos Gustavo Marmanillo	Campina Gde do Sul	9	5	14	23	100%	87	42
Hospital N. Sra. Salete	Hi Kyung Ann	Cascavel	1	3	4	11	64%	104	161
Hospital da Cruz Vermelha Brasileira	Ronaldo Moreno de Carvalho	Curitiba	18	1	19	45	100%	226	170
Hospital Mat. Angelina Caron	Fabiola Pedron Peres da Costa, João Eduardo Nicoluzzi	Curitiba	10	1	11	11	100%	11	11
Hospital Pequeno Principe	Antonio Enersto da Silveira	Curitiba	9	5	14	33	100%	234	94
Hospital São Vicente de Curitiba	Luciana Soares Percegon	Curitiba	12	6	18	33	100%	46	55
Hospital Univ. Cajuuru	Alexandre Tortoza Bignelli	Curitiba	20	26	46	87	100%	165	198
Hosp.I Univ. Evangélico de Curitiba	Fabiana Loss de Carvalho Contieri	Curitiba	30	35	65	135	98%	987	800
Santa Casa de Misericórdia de Curitiba	Sérgio Godoy Marks	Curitiba	11	14	25	78	100%	481	360
Hospital Evangélico de Londrina	Altair Jacob Mocelin	Londrina	9	9	18	32	13%	226	800
Santa Casa de Londrina	Getúlio M. Amaral	Londrina	3	1	4	7	100%	152	65
Associação Beneficente Bom Samaritano	Adaelson A. Silva	Maringá	2	3	5	5	80%	43	71
Santa Casa de Misericórdia de Maringá	Sérgio Seiji Yamada	Maringá	3	4	7	8	100%	101	47
Policlínica Pato Branco	Magnus Engel, Jorge Ramos, Daniel Emygdio Nascimento	Pato Branco	21	13	34	71	100%	416	99
Assoc. Benef. de Saude do Noroeste do Paraná - NOROSPAR	Sandra Mara Oliver Martins Aguiar, Henrique Gorla Neto	Umuarama	0	0	0	4	75%	97	123
PERNAMBUCO (Total de transplantes: 141)									
Casa de Saude Santa Efigenia	Rafael Fábio Maciel, Jose Eduardo de Almeida Lopes	Caruaru	8	14	22	57	100%	217	161
Hospital Clínicas UF Pernambuco	Jose Aureliano Carneiro Pires	Recife	0	7	7	13	0%	84	
Hospital Esperanca	Francisco Leandro Araujo Junior	Recife	1	0	1	7	0%	29	6
Hospital Memorial São José	Mario Henrique de Oliviera Junior	Recife	1	0	1	2	0%	10	
IMIP - Instituto de Medicina Integral Prof. Fernando Figueira	Luis Gonzaga de Negreiros Filho	Recife	12	72	84	179	100%	327	239
Real Hosp. Português Benef. Pernambuco	William P. Stamford	Recife	3	23	26	63	100%	555	19
PIAUI (Total de transplantes: 27)									
Casa de Saúde Mat.Teresina - Casamater	Avelar Alves da Silva	Teresina	13	7	20	57	0%	292	108
Hospital Getúlio Vargas	Celina Teresa Castelo Branco Couto de Sousa	Teresina	0	1	1	3	0%	25	
Hospital Santa Maria - Teresina	Luis Carlos Feitosa Tajra	Teresina	2	4	6	10	0%	154	
RIO DE JANEIRO (Total de transplantes: 184)									
Hosp. Dr.Beda - Instituto Med.Nuclear de Campos	João Carlos Borromeu Piraciaba	Campos de Goytacazes	1	1	2	2	0%	74	65
Hospital Escola Álvaro Alvim	Luiz Eduardo Castro de Oliveira	Campos de Goytacazes	1	0	1	5	0%	44	36
Hospital São José do Avai	Victor Maurilio Pinto Bastos	Itaperuna	0	0	0	2	0%	22	
Hospital de Clínicas Niterói	Alan Castro Azevedo E Silva	Niterói	6	0	6	14	100%	78	78

* percentual de transplantes realizados no período 01/01/2010 até 30/09/2011 com evoluções atualizados até 30/09/2011

** total de transplantes realizados pelo centro, informação obtida através dos dados preenchidos pela equipe, no sistema

*** pacientes em acompanhamento pós transplante no centro, informação enviada pela equipe

EQUIPES TRANSPLANTADORAS CADASTRADAS NO SNT

RIM – TOTAL DE TRANSPLANTES: 3719

Nome Centro	Responsáveis	Cidade	2011			Dados de 01/01/2010 até 30/09/2011		Total Geral**	Pac em Acomp.***
			Doador Vivo	Fal.	Total	RBT Evol.	% Evol.*		
Hospital de Clínicas Niterói	Paulo Alexandre Menezes	Niterói	0	0	0	4	0%	18	15
Hospital de Clínicas Niterói	Renato Torres Gonçalves	Niterói	7	0	7	19	0%	36	
Hospital Univ. Antonio Pedro	Jocemir R. Lugon	Niterói	1	32	33	58	100%	117	106
Gavea Transplantes/ Clínica São Vicente		Rio de Janeiro	0	0	0	1	0%	4	
Hospital Geral de Bonsucesso	Deise R.B.Monteiro Carvalho	Rio de Janeiro	34	63	97	190	100%	1443	1824
Hospital Quinta D'or	Elizabeth Maccariello	Rio de Janeiro	1	0	1	1	100%	1	6
Hospital São Vicente de Paulo - RJ	Deise R. B. Monteiro de Carvalho	Rio de Janeiro	2	2	4	11	100%	131	107
Hospital Servidores do Est. RJ	Aderbal de Sousa Cypriano Neves	Rio de Janeiro	0	0	0	1	0%	66	74
Hospital Univ. Clementino Fraga Filho	Renato Torres Gonçalves	Rio de Janeiro	5	8	13	21	0%	884	
Hospital Univ. Pedro Ernesto	Jose Hermogenes Rocco Suassuna	Rio de Janeiro	2	18	20	42	12%	641	450
RIO GRANDE DO NORTE (Total de transplantes: 39)									
Hospital do Coração de Natal	Kellen Michelline Alves	Natal	0	0	0	1	0%	64	47
Hospital Univ. Onofre Lopes	Jose Bruno de Almeida	Natal	5	34	39	89	91%	258	81
RIO GRANDE DO SUL (Total de transplantes: 347)									
Hospital N. Sra. Pompéia	Luciana do Amaral Leonardelli, Ana Teresinha Milcazarek	Caxias do Sul	4	7	11	17	94%	153	1
Assoc. Hospital de Caridade de Ijuí	Maria Leocádia Bernardes do Amaral Padilha	Ijuí	2	4	6	7	100%	58	34
Hospital São Vicente de Paulo - Passo Fundo	Pérciles Serafin Sarturi	Passo Fundo	2	3	5	13	31%	149	
Hospital Clínicas Porto Alegre	Roberto Ceratti Manfro, Luiz Felipe Santos Goncalves	Porto Alegre	16	71	87	188	100%	1032	650
Hospital Mae de Deus - AESC	Roberto Ceratti Manfro, Luiz Felipe Gonçalves	Porto Alegre	0	2	2	6	100%	18	18
Hospital São Lucas da PUC - Porto Alegre	Moacir Traesel, Domingos Otavio D. Avila, David Saitovitch	Porto Alegre	6	61	67	131	100%	778	390
Santa Casa de Misericórdia de Porto Alegre	Valter Duro Garcia, Clotilde Druck Garcia	Porto Alegre	41	119	160	362	100%	2276	1400
Hospital Univ. Santa Maria	Luiz Alberto Michet da Silva, Henry Mor Pansard	Santa Maria	3	6	9	23	43%	196	118
SANTA CATARINA (Total de transplantes: 194)									
Hospital Santa Isabel	Denise R. Pedroso	Blumenau	4	63	67	134	100%	566	643
Hospital Reg. Lenoir Vargas Ferreira	Antonio Cesar Mosqueta	Chapecó	5	8	13	24	100%	169	157
Hospital de Caridade / Irm. do Senhor Jesus dos Passos	Luciane Terezinha Rambow	Florianópolis	2	20	22	52	100%	201	144
Hospital Governador Celso Ramos	Carla Wood Schmitz	Florianópolis	0	17	17	42	100%	145	
Hospital Municipal São José	Luciane Mônica Deboni, José Aluisio Vieira	Joinville	21	54	75	165	100%	684	519
Hospital Municipal São José	Osmar Sérgio Hausen	Joinville	0	0	0	4	0%	68	
SERGIPE (Total de transplantes: 3)									
Hospital São Lucas	Manoel Pacheco de Andrade Júnior	Aracaju	0	3	3	7	0%	55	23
Hospital São Lucas	Ricardo Jose Vianna de Bragança	Aracaju	0	0	0	1	0%	51	
SÃO PAULO (Total de transplantes: 1528)									
Associação Hospitalar de Bauru	Tereza M. S. Faifer	Bauru	1	2	3	15	53%	105	80
Hospital Clínicas Fac. Medicina de Botucatu	M. Fernanda C. Carvalho	Botucatu	18	45	63	129	100%	583	372
UNICAMP - Univ. Estadual de Campinas	Gentil Alves Filho	Campinas	15	53	68	214	100%	1407	1020
Santa Casa de Misericórdia de Marília	Jose Cicero Guilhen	Marília	1	17	18	49	100%	370	163
Santa Casa de Misericórdia de Presid. Prudente	Haroldo Pedrini	Presidente Prudente	0	6	6	22	100%	176	73
Hospital das Clínicas da FMRP-USP	Silvio Tucci Jr.	Ribeirão Preto	1	36	37	98	87%	750	485
Hospital São Francisco	Maria Estela Papini Nardin	Ribeirão Preto	1	0	1	4	100%	237	143
Santa Casa de Ribeirão Preto	Gilberto Saber	Ribeirão Preto	4	9	13	19	100%	22	22
Fundação do ABC Hosp. Univ. MEC/MPAS	Ronaldo Roberto Bergamo	São Bernardo do Campo	0	0	0	3	0%	42	36
FAMERP-FUNFARME-Hosp.Base S.J.R.Preto	Mario Abbud Filho, Horacio Jose Ramalho	São José do Rio Preto	8	26	34	85	96%	524	250
Instituto Urologia e Nefrologia de S.J.do Rio Preto	Mário Abbud Filho, J. Barberato	São José do Rio Preto	14	11	25	73	100%	543	
Hospital Alemão Oswaldo Cruz	Emil Sabbaga, Luiz Estevam Ianhez	São Paulo	4	3	7	18	0%	395	100
Hospital Alemão Oswaldo Cruz	Irene de Lourdes Noronha	São Paulo	0	0	0	1	100%	10	1
Hospital Alemão Oswaldo Cruz	Joao Carlos Campagnari	Sao Paulo	1	1	2	8	0%	26	
Hospital Alemão Oswaldo Cruz	Jose Osmar Medina Pestana	Sao Paulo	0	0	0	1	0%	6	

* percentual de transplantes realizados no período 01/01/2010 até 30/09/2011 com evoluções atualizados até 30/09/2011

** total de transplantes realizados pelo centro, informação obtida através dos dados preenchidos pela equipe, no sistema

*** pacientes em acompanhamento pós transplante no centro, informação enviada pela equipe

EQUIPES TRANSPLANTADORAS CADASTRADAS NO SNT

RIM – TOTAL DE TRANSPLANTES: 3719

Nome Centro	Responsáveis	Cidade	2011			Dados de 01/01/2010 até 30/09/2011		Total Geral**	Pac em Acomp.***
			Doador Vivo	Fal.	Total	RBT Evol.	% Evol.*		
Hospital Alemão Oswaldo Cruz	Luiz Estevam Ianhez	Sao Paulo	0	0	0	1	0%	12	
Hospital Alemão Oswaldo Cruz	Pedro Renato Chocair	São Paulo	0	4	4	7	0%	15	
Hospital Beneficência Portuguesa	Anita Saldanha, Joao Carlos Campagnari	São Paulo	17	1	18	43	86%	330	771
Hospital Beneficência Portuguesa	Irina Antunes	Sao Paulo	0	0	0	12	17%	87	52
Hospital Beneficência Portuguesa	Joao Egidio Romao Junior, Joao Carlos Campagnari, Irene de Lourdes Noronha	São Paulo	20	17	37	75	100%	728	763
Hospital Beneficência Portuguesa	Luiz Estevam Ianhez	São Paulo	1	0	1	1	0%	1	1
Hospital Clinicas FMUSP	William Carlos Nahas	São Paulo	57	124	181	395	100%	2135	1307
Hospital de Transplantes Euryclides de Jesus Zerbini	Jose Osmar Medina Pestana	São Paulo	0	80	80	182	100%	184	211
Hospital Israelita Albert Einstein	Alvaro Pacheco Silva E Filho	São Paulo	29	36	65	154	100%	721	669
Hospital Nove de Julho	Irene de Lourdes Noronha	São Paulo	0	0	0	1	100%	1	1
Hospital Nove de Julho	Joao Carlos Campagnari	São Paulo	0	0	0	1	0%	1	1
Hospital Nove de Julho	Zita Maria Leme Brito	São Paulo	2	1	3	6	17%	8	8
Hospital Samaritano - São Paulo	Jose Carlos C. Baptista-Silva	São Paulo	2	23	25	47	100%	74	73
Hospital Samaritano - São Paulo	Patricia Malafrente, Jose Carlos Costa Baptista-Silva, Maria Cristina Ribeiro de Castro	São Paulo	13	6	19	37	100%	50	51
Hospital Santa Cruz	Joao Americo da Fonseca, Geraldo de Campos Freire	São Paulo	1	1	2	4	25%	29	26
Hospital Santa Marcelina	Leon Gilson Alvim Soares Jr.	São Paulo	18	42	60	126	100%	758	700
Hospital Servidor Público Fco M. Oliveira	Savina Adriana Bobbio	São Paulo	2	7	9	14	100%	158	166
Hospital Sirio-Libanês	Elias David-Neto	São Paulo	1	1	2	7	100%	248	142
Hospital Sirio-Libanês	Paulo Cesar Ayrosa Galvão	São Paulo	0	0	0	2	100%	4	
Instituto Dante Pazzanese Cardiologia	João Moreira	São Paulo	1	5	6	45	98%	351	510
Santa Casa de Misericórdia de São Paulo	Vanda Benini	São Paulo	4	1	5	8	100%	124	63
Santa Casa de Misericórdia de São Paulo	Yvoty Alves Santos Sens	São Paulo	4	5	9	26	100%	216	339
Sociedade Assistencial Bandeirantes	Luiz Estevam Ianhez	São Paulo	24	7	31	35	100%	35	26
Sociedade Assistencial Bandeirantes	Paulo Sergio Luconi, Claudio Santiago Melaragno, Waldere Tania da Silva	São Paulo	15	15	30	61	100%	368	368
UNIFESP - Hospital São Paulo	Jose Osmar Medina Pestana	São Paulo	208	456	664	1552	100%	8251	5651
Fundacao Sao Paulo - Hospital Santa Lucinda	Francisco Antonio Fernandes	SOROCABA	0	0	0	7	100%	68	101

Brasil
(01/01/2010 até 30/09/2011)

8380 transplantes realizados por 146 equipes, 77 equipes evoluíram 100% dos transplantes (6623)

Transplante (doador vivo) - Sobrevida do paciente 97% - Sobrevida do enxerto 93%

Transplante (doador falecido) - Sobrevida do paciente 91% - Sobrevida do enxerto 84%

As taxas de sobrevida de pacientes e enxertos no período, contemplam apenas as equipes que informaram 100% dos seus transplantes.

CÓRNEA - TOTAL DE TRANSPLANTES: 11193

A soma dos transplantes das equipes de alguns estados pode não conferir com o total enviado pela central

Nome Centro	Responsáveis	Cidade	Total	RBT Evol.	% Evol.*
ACRE (Total de transplantes: 11)					
Hospital Estadual do Acre	Natalia Pimentel Moreno	Rio Branco	4	30	0%
ALAGOAS (TOTAL DE TRANSPLANTES: 79)					
Centro Hospitalar Manoel André - CHAMA	Carlos Anchieta	Arapiraca	0	3	0%
Hospital Universitário - Maceio	Andréa Maria Cavalcante Santos	Maceió	44	74	0%
AMAZONAS (Total de transplantes: 77)					
Instituto de Oftalmologia de Manaus	Jacob Cohen	Manaus	40	93	0%
Lions Club - Manaus	Cláudio Chaves	Manaus	6	6	0%
Vision Clínica de Olhos	Omar Bonilla	Manaus	20	45	0%
Visoclin	Rose Mary	Manaus	11	53	0%

* percentual de transplantes realizados no período 01/01/2010 até 30/09/2011 com evoluções atualizados até 30/09/2011

** total de transplantes realizados pelo centro, informação obtida através dos dados preenchidos pela equipe, no sistema

*** pacientes em acompanhamento pós transplante no centro, informação enviada pela equipe

EQUIPES TRANSPLANTADORAS CADASTRADAS NO SNT

CÓRNEA - TOTAL DE TRANSPLANTES: 11193

A soma dos transplantes das equipes de alguns estados pode não conferir com o total enviado pela central

Nome Centro	Responsáveis	Cidade	Total	RBT Evol.	% Evol*
BAHIA (Total de transplantes: 160)					
Clinica de Olhos Calheira Ltda.	Ivonildo Calheira Pereira	Jequié	0	2	0%
Clinica Oftalmologica Torres	Jefferson Olmedo Torres	Salvador	0	7	0%
DAY HORC - Hospital de Olhos Ruy Cunha	Maximo Manfred	Salvador	0	2	0%
Hospital São Rafael	Cesar Moreira Sampaio	salvador	0	13	0%
Hospital São Rafael	Patricia Maria Fernandes Marback	Salvador	0	1	0%
Hospital Univ. Prof. Edgard Santos	Patricia Maria Fernandes Marbac	Salvador	0	58	0%
IBOPC - Inst. Bras. de Oftal. Prevencao da Cegueira	Harlem Carvalho de Oliveira	Salvador	0	18	0%
IBOPC - Inst. Bras. de Oftal. Prevencao da Cegueira	Marco Aurélio	Salvador	0	2	0%
Itaigara Memorial Day Hospital	Bernardo Hortelio Fernandes	Salvador	0	1	0%
CEARÁ (Total de transplantes: 564)					
Centro Avançado de Retina e Catarata	Abraão Lucena	Fortaleza	15	38	0%
Centro Cearense de Oftalmologia	Marcus Emmanuel Teixeira Maia	Fortaleza	5	62	0%
Clinica Leiria de Andrade	Germano Leitão de Anade	Fortaleza	61	152	0%
Clinica Neusa Rocha	Marineuza Rocha Memória	Fortaleza	53	120	0%
Hospital Geral de Fortaleza	Carlos Afonso Silva	Fortaleza	26	72	0%
Hospital Univ. Walter Cantídio UFC	Sylvio I. Leal Filho	Fortaleza	0	14	0%
OFTALMED - Fortaleza	Sylvio I. Leal Filho	Fortaleza	0	2	0%
Oftalmoclinica - Fortaleza	Alexandre Teles Holanda	Fortaleza	6	21	0%
Prontoclinica de Fortaleza	Jailton Vieira Silva	Fortaleza	2	7	0%
Hospital Santo Inácio	Regis Santana de Figueredo	Juazeiro do Norte	0	3	0%
DISTRITO FEDERAL (Total de transplantes: 248)					
Centro Brasileiro da Visao - CBCO - DF	Jose Ricardo Costa	Brasilia	8	18	0%
Clinica de Olhos João Eugênio	João Eugênio G. Medeiros	Brasilia	1	1	0%
Clinica Teixeira Pinto	Francisco Teixeira Pinto	Brasilia	0	3	0%
HOB - Brasilia	Leonardo Akaishi	Brasilia	27	101	0%
Hospital da Universidade Catolica de Brasilia	Renata Leal Barbosa Bettarello	Brasilia	30	167	0%
Hospital de Base do Distrito Federal	Flávio R. A Teixeira	Brasilia	0	25	0%
Hospital Pacini	Antônio Marcio Carvalho Luciano	Brasilia	6	24	0%
Hospital Univ. Brasilia	Flavio Nunes Iorio Aranha Oliveira	Brasilia	44	60	100%
INBOL	Joao Luis Pacini Costa	Brasilia	2	10	0%
INOB - Instituto de Olhos e Microc.de Brasilia	Daniel Moon Lee	Brasilia	11	17	0%
ISOB - Instituto de Saúde de Olhos Brasilia	João Luis Pacini Costa	Brasilia	0	15	0%
OFTALMED - Brasilia	Sérgio Saraiva	Brasilia	52	89	0%
ESPÍRITO SANTO (Total de transplantes: 285)					
Hospital Evangélico de Vila Velha	Rodrigo Carvalho Amador	Vila Velha	93	115	0%
Centro de Cirurgia Ocular do Espírito Santo	Alipia Banhos Soeiro	Vitória	10	31	0%
Hospital Mata da Praia	Fernando Moro	Vitória	0	2	0%
Hospital Univ. Cassiano Antonio de Moraes	Laerte Ferreira Damaceno	Vitória	45	147	0%
Instituto Oftalmológico Santa Luzia	Ricardo Córdova Guzman	Vitória	2	8	0%
GOIÁS (total de transplantes 591)					
Fundação Banco de Olhos de Goiás	Zander Campos da Silva	Goiania	369	712	100% 🍌
MARANHÃO (Total de transplantes: 85)					
Hospital Univ. da UFMA	Adriana Bertrand	São Luis	3	3	0%
Hospital Univ. da UFMA	Élcio Corsette	São Luis	15	60	0%
Hospital Univ. da UFMA	Ezon Vinicius Alves Pinto Ferraz	São Luis	1	54	0%
Hospital Univ. da UFMA	Luis Augusto Aranha	São Luis	4	4	0%
Hospital Univ. da UFMA	Renato Ferraz	São Luis	15	15	0%
Hospital Univ. da UFMA	Roberta Farias	São Luis	11	37	0%
MINAS GERAIS (Total de transplantes: 1093)					
Santa Casa de Misericórdia de Passos	Patrick Jones Figueiredo	Alfenas	8	8	0%
Bio Visão - Centro Esp. Microcir. Ocular	Carlos Gustavo de Queiroz	Belo Horizonte	4	4	0%
Centro de Oftalmologia Avançada	Eduardo Adam França Alves	Belo Horizonte	8	8	0%
Centro de Oftalmologia Avançada	Gustavo Capanema	Belo Horizonte	1	1	0%
Centro de Oftalmologia Avançada	Marcelo Mendes F. Lemos	Belo Horizonte	2	2	0%
Centro de Oftalmologia Avançada	Marco Antonio Tanure	Belo Horizonte	2	2	0%

* percentual de transplantes realizados no período 01/01/2010 até 30/09/2011 com evoluções atualizados até 30/09/2011

** total de transplantes realizados pelo centro, informação obtida através dos dados preenchidos pela equipe, no sistema

*** pacientes em acompanhamento pós transplante no centro, informação enviada pela equipe

EQUIPES TRANSPLANTADORAS CADASTRADAS NO SNT

CÓRNEA - TOTAL DE TRANSPLANTES: 11193

A soma dos transplantes das equipes de alguns estados pode não conferir com o total enviado pela central

Nome Centro	Responsáveis	Cidade	Total	RBT Evol.	% Evol.*
Centro de Oftalmologia Avançada	Roberto Marcio de Oliveira	Belo Horizonte	2	2	0%
Centro de Oftalmologia Avançada	Ronaldo Mendonca Badaro	Belo Horizonte	1	1	0%
Centro Oftalmológico de Minas Gerais	Bruno Castelar	Belo Horizonte	3	3	0%
Centro Oftalmológico de Minas Gerais	Carlos Gustavo Queiroz	Belo Horizonte	67	67	0%
Centro Oftalmológico de Minas Gerais	Sandro Coscarelli	Belo Horizonte	4	4	0%
Centro Oftalmológico de Minas Gerais	Sérgio Schneider Guimarães	Belo Horizonte	13	13	0%
Clinica de Olhos Ennio Coscarelli	Sandro Antonini Coscarelli	Belo Horizonte	45	45	0%
Clinica Fernando Trindade	Fernando Caçado Trindade	Belo Horizonte	1	1	0%
Instituto de Olhos de B. Horizonte	Joel Edmur Boteon	Belo Horizonte	1	1	0%
Instituto Vizibelli	Henrique Vizibelli Chaves	Belo Horizonte	2	2	0%
Santa Casa de Misericórdia de Juiz de Fora	Dilourdes Eclair Silva	Belo Horizonte	1	1	0%
Hospital de Cataguases	Marcelo de Souza Bogado	Cataguases	7	7	0%
Instituto Mineiro de Olhos - IMOL	Lúcio Galvão Dantas	Contagem	26	26	0%
Santa Casa de Misericórdia de Juiz de Fora	Monica Passos	Juiz de Fora	2	2	0%
Irmandade N.Sra.Mercês de Montes Claros	Maria Alice Barbosa Rocha	Montes Claros	1	1	0%
Hospital Clínicas Samuel Libanio	Carlos Augusto Tiburzio Rezende	Pouso Alegre	6	6	0%
Oftalmocentro	Helia Soares Angotti	Uberaba	13	13	0%
Centro Oftalmológico de Uberlândia	Jose Marcos Goncalves	Uberlândia	2	2	0%
Hospital de Cirurgia Ocular	Jose Marcos S.Goncalves	Uberlândia	2	2	0%
Hospital de Clínicas de Uberlândia - FAEPU	Flávio Jaime Rocha	Uberlândia	35	35	0%
Hospital de Olhos Brasil Central	Flávio Jaime Rocha	Uberlândia	17	37	0%
Hospital Santa Catarina - Uberlândia	Mario Jose de Carvalho	Uberlândia	1	1	0%
Hospital Santa Geneveva - Uberlândia	Paulo Cesar Naves	Uberlândia	33	33	0%
ISO - Instituto de Saúde Ocular	Mário José Carvalho	Uberlândia	5	5	0%
MATO GROSSO DO SUL (Total de transplantes: 149)					
Centro Integrado de Oftalmologia MS	Beogival Wagner Lucas Santos	Campo Grande	23	52	0%
Clinica de Olhos Dr. Luiz Lani	Luiz Alexandre Lani	Campo Grande	0	7	0%
Cristalle Medicina Ocular	Alexsandra Passarelli Giabardo Marques	Campo Grande	2	4	0%
Hospital São Julião	Henrique Marini Ferreira	Campo Grande	11	32	0%
Hospital São Julião	Luciana de Andrade Bagji	Campo Grande	1	1	0%
Hospital São Julião	Marcelo Albuquerque de Santana	Campo grande	21	39	0%
Hospital São Julião	Marcos Rogerio Mistro Piccinin	Campo Grande	58	108	0%
Hospital São Julião	Reinaldo Ferreira Souza	Campo Grande	6	6	0%
Instituto da Visao do Mato Grosso Sul	Christiana Velloso Rebelo Hilgert	Campo Grande	1	9	0%
Instituto da Visao do Mato Grosso Sul	Cristiane Santos Bernardes	Campo Grande	1	3	0%
Instituto da Visao do Mato Grosso Sul	Janio Cameiro Goncalves	Campo Grande	15	28	0%
Instituto da Visao do Mato Grosso Sul	Luiz Fernando Taranta	Campo Grande	0	1	0%
Sociedade Benef.Campo Grande - Santa Casa	Beogival Wagner L.Santos	Campo Grande	0	2	0%
Sociedade Benef.Campo Grande - Santa Casa	Cristiane Santos Bernardes	Campo Grande	1	16	0%
Sociedade Benef.Campo Grande - Santa Casa	Daniela Barbosa Gemperli	Campo Grande	0	1	0%
Sociedade Benef.Campo Grande - Santa Casa	Lizabel Vieira Barbosa Gemperli	Campo Grande	0	2	0%
Instituto de Olhos de Tres Lagoas	Luiz Fernando Taranta	Tres Lagoas	0	1	0%
Instituto de Olhos de Tres Lagoas	Marco Antonio Bonini	Três Lagoas	5	10	0%
MATO GROSSO (Total de transplantes: 193)					
Hospital de Olhos de Cuiabá	Orivaldo Nunes	Cuiabá	110	163	0%
PARÁ (Total de transplantes: 110)					
Centro de Cirurgia de Olhos do Para	Ana Cristina Vendramini	Belem	8	17	0%
Centro Ocular Dr. Sergio Cruz	Orlando Melo	Belem	0	1	0%
Centro Ocular Dr. Sergio Cruz	Sergio Cruz	Belem	14	30	0%
Clinica de Olhos do Para	Edmundo Frota Sobrinho	Belem	4	17	0%
Hospital Ofir Loyola	Ana Cristina Marques Lobato Vendramini	Belem	21	98	0%
Instituto de Oftalmologista Joaquim Queiroz	Angela Queiroz	Belem	2	13	0%
Oftalmo Clinica Tapajos	Nivea Saldanha	Santarem	9	20	0%
PARAÍBA (Total de transplantes: 123)					
Clinica de Olhos Francisco Pinto	Roberto Pinto	Campina Grande	3	13	0%
Oftalmoclínica Saulo Freire	Wladimir Hebert Silva Nogueira	Campina Grande	3	10	0%
Sabino Rolim Guimarães Filho	Antonio Harrison Sarmiento Costa	Campina Grande	3	4	0%

EQUIPES TRANSPLANTADORAS CADASTRADAS NO SNT

CÓRNEA - TOTAL DE TRANSPLANTES: 11193

A soma dos transplantes das equipes de alguns estados pode não conferir com o total enviado pela central

Nome Centro	Responsáveis	Cidade	Total	RBT Evol.	% Evol.*
Sabino Rolim Guimarães Filho	Fábio Gomes Queiroz	Campina Grande	1	9	0%
Sabino Rolim Guimarães Filho	Sabino Rolim Guimarães Filho	Campina Grande	7	20	0%
Centro de Tratamento da Visão	Camila Melo Gadelha Peres Diniz	João Pessoa	0	10	0%
Centro de Tratamento da Visão	Daniel Alves Montenegro	João Pessoa	0	14	0%
Centro de Tratamento da Visão	Debora Filgueiras de Menezes	João Pessoa	0	2	0%
Centro de Tratamento da Visão	George Luiz Soares Oliveira	João Pessoa	0	2	0%
Centro de Tratamento da Visão	Haroldo de Lucena Bezerra	João Pessoa	0	21	0%
Centro Médico Vanderlan Carvalho	Vanderli Carvalho	João Pessoa	0	9	0%
Centro Oftalmológico Tarcísio Dias	Ana Carla Paiva Montenegro	João Pessoa	0	15	0%
Centro Oftalmológico Tarcísio Dias	Astrid Vasconcelos	João Pessoa	2	17	0%
Centro Oftalmológico Tarcísio Dias	Fabiano Brandao Mequiades de Araujo	João Pessoa	0	1	0%
Centro Oftalmológico Tarcísio Dias	Tarcísio Dias	João Pessoa	5	11	0%
Clinica Oftálmica Dr. Antonio P.Silveira	Antonio de Pádua Silveira	João Pessoa	7	17	0%
Clinica Oftálmica Dr. Antonio P.Silveira	Guilherme Della Santa	João Pessoa	2	13	0%
Instituto de Olhos da Paraíba	Oswaldo Travassos de Medeiros	João Pessoa	0	9	0%
Núcleo Especializado em Oftalmologia	Camila Melo Gadelha Peres Diniz	João Pessoa	31	44	0%
Núcleo Especializado em Oftalmologia	Haroldo de Lucena Bezerra	João Pessoa	11	12	0%
PERNAMBUCO (Total de transplantes: 463)					
Clinicas De Olhos De Caruaru	Marcio Mahon	Caruaru	12	20	0%
Instituto de Olhos Vale do S.Francisco	Júlio Emilio Lossio de Macedo	Petrolina	0	8	0%
Fundação Altino Ventura	Patricia Barroca	Recife	51	306	25%
Hospital de Olhos de Pernambuco	Patricia Barroca	Recife	3	88	0%
Hospital de Olhos Santa Luzia - Recife	João Eudes Tavares	Recife	7	36	0%
IMIP - Instituto de Medicina Integral Prof. Fernando Figueira	Guilherme Della Santa	Recife	17	63	32%
Instituto de Olhos de Recife	Guilherme Della Santa, Luciano P. Santos	Recife	16	48	21%
Real Hosp. Português Benef. Pernambuco	Fernando Cunha	Recife	5	25	16%
Serviço Oftalmológico de Pernambuco	Ana Catarina Delgado	Recife	7	23	22%
PIAUI (Total de transplantes: 132)					
Centro Oftalmológico Especializado	Clebert Reinaldo	Teresina	5	14	0%
Hospital de Olhos Francisco Vilar	Namir Clementino Santos	Teresina	33	143	0%
Hospital Getúlio Vargas	Aline de Vasconcelos G. Coelho	Teresina	26	64	0%
PARANÁ (Total de transplantes: 906)					
Hospital Mat. Angelina Caron	Decio Brik	Campina Grande do Sul	23	61	100% 🇧🇷
Hospital de Olhos de Cascavel	Darci Dacome	Cascavel	44	146	26%
Instituto da Visão de Cascavel	Norisvaldo Cesar Bressanim	Cascavel	0	3	0%
Hospital de Clinicas Universidade Federal do Paraná	Hamilton Moreira	Curitiba	23	56	100% 🇧🇷
Hospital de Olhos do Paraná	Hamilton Moreira	Curitiba	0	180	0%
Instituto da Visão - Clin Cirurgia de Olhos	Marcelo M Fonseca	Curitiba	5	40	15%
Santa Casa de Misericórdia de Curitiba	Francisco Grupenmacher	Curitiba	53	80	100% 🇧🇷
Hospital de Olhos de Londrina	Nobuaki Hasegawa	Londrina	43	114	63%
RIO DE JANEIRO (Total de transplantes: 250)					
Banco de Olhos Rio de Janeiro	Eduardo Labossière	Rio de Janeiro	195	333	0%
RIO GRANDE DO NORTE (Total de transplantes: 180)					
Hospital Univ. Onofre Lopes	Uchoandro Bezerra Costa Uchoa	Natal	18	18	0%
Prontoclinica de Olhos	Marco Rey Faria	Natal	88	302	0%
RIO GRANDE DO SUL (Total de transplantes: 715)					
Hospital Geral de Caxias do Sul	Eduardo Della Giustina	Caxias do Sul	66	169	33%
Hospital N. Sra. Pompéia	Roberto Conte	Caxias do Sul	40	132	2%
Hospital Bruno Born	Paulo Fernando Conte	Lajeado	8	18	61%
Hospital São Vicente de Paulo - Passo Fundo	Eduardo Ventura	Passo Fundo	67	135	100% 🇧🇷
Hospital Banco de Olhos de Porto Alegre	Roberto Freda	Porto Alegre	15	162	0%
Hospital Clinicas Porto Alegre	Samuel Ryner	Porto Alegre	155	356	0%
Santa Casa de Misericórdia de Porto Alegre	Ítalo Mundialino Marcon	Porto Alegre	95	182	0%

EQUIPES TRANSPLANTADORAS CADASTRADAS NO SNT

CÓRNEA - TOTAL DE TRANSPLANTES: 11193

A soma dos transplantes das equipes de alguns estados pode não conferir com o total enviado pela central

Nome Centro	Responsáveis	Cidade	Total	RBT Evol.	% Evol.*
SANTA CATARINA (Total de transplantes: 344)					
Clinica de Olhos São José - Araranguá	Carlos Alberto Tremoço	Araranguá	0	8	0%
Clinica de olhos Dr. Roberto Von Hertwig	Roberto Von Hertwig	Blumenau	0	11	0%
Clinica Medica de Olhos Blumenau	Jose Roberto Maranhao	Blumenau	4	14	0%
S & F Botelho.Clinica de Olhos SC	Fernando Fonseca Botelho	Blumenau	0	2	0%
Hospital Reg. Lenoir Vargas Ferreira	Delson Bonfante	Chapecó	0	27	0%
Centro Integrado de Oftalmologia	Ermani Luiz Garcia	Florianópolis	3	63	0%
Centro Oftalm. de Diagnose Terapêutica	Ademar Valsechi	Florianópolis	0	18	0%
Hospital Governador Celso Ramos	Ermani Luiz Garcia	Florianópolis	16	122	0%
Hospital Universitário de Florianópolis	Rodrigo Cavalheiro	Florianópolis	1	21	0%
Instituto da Visão Assad Rayes	Assad Rayes	Florianopolis	2	9	0%
Hospital Univ. Santa Teresinha	Ricardo Alexandre Stock	Joacaba	2	21	0%
Hospital de Olhos Shadalla Amim Ghanem	Emir Amin Ghanem	Joinville	15	101	0%
Hospital Municipal São José	João Alfredo Dietrich	Joinville	4	50	0%
Hospital São José	Henrique Packer	Joinville	9	10	0%
Hospital Reg. Dr. Homero de Miranda Gomes	Eulina Shinzato Cunha	São José	7	70	0%
Hospital Santa Maria - Videira SC	Charles Demo de Souza	Videira	0	1	0%
SERGIPE (Total de transplantes: 103)					
Camargo e Mendonça Ltda	Cristiano Mendonça	Aracaju	21	38	0%
Camargo e Mendonça Ltda	Jane Palma Galvão Lima	Aracaju	10	36	0%
Clinica Visao	Jose Antonio Dos Santos	Aracaju	4	11	0%
Núcleo de Laser e Cirurgia Ocular - Aracaju	Airton M Teles	Aracaju	0	5	0%
Núcleo de Laser e Cirurgia Ocular - Aracaju	Andrea Maria M. Pinheiro	Aracaju	14	30	0%
Núcleo de Laser e Cirurgia Ocular - Aracaju	Elium Ettinger de Mendes Jr.	Aracaju	2	5	0%
Núcleo de Laser e Cirurgia Ocular - Aracaju	Jane Palma Galvao Lima	Aracaju	0	8	0%
SÃO PAULO (Total de transplantes: 4332)					
Hospital Estadual Bauru	Érika Christina Canarim Martha Pinho	Bauru	1	37	0%
ABHS - Hospital Regional de Botucatu	Noe de Marchi	Botucatu	4	22	0%
Hospital Clinicas Fac. Medicina de Botucatu	Alvio Isao Shiguematsu	Botucatu	0	21	0%
Oftalmologia Complementar SS Ltda.	Noe Mendes de Marchi	Botucatu	2	7	0%
UNICAMP - Univ. Estadual de Campinas	Rosane Silvestre de Castro	Campinas	35	79	6%
Hospital das Clinicas da FMRP-USP	Sidney Júlio de Faria E Sousa	Ribeirão Preto	50	139	38%
FAMERP-FUNFARME-Hosp.Base S.J.R.Preto	Marta Ferrari Teixeira	São José do Rio Preto	65	174	59%
Centro Oftalmologico Dr.Syogi Shinzato	Syogi Shinzato	São José dos Campos	4	8	100% 🍷
Clinica de Olhos Dr. Moacir Cunha	Marcelo Cunha	São Paulo	18	39	100% 🍷
Hosp. Serv. Públ. Estadual São Paulo	Alexandre Manetta	São Paulo	8	40	0%
Hospital Clinicas FMUSP	Newton Kara José	São Paulo	63	105	98%
Hospital de Transplantes Euryclides de Jesus Zerbini	Solange Ortis da Fonseca Komatsu, Vera Lucia D Mascaro	São Paulo	0	6	0%
Hospital Israelita Albert Einstein	Alcides Hirai	Sao Paulo	0	2	100% 🍷
Hospital Israelita Albert Einstein	Ana Luisa H. de Lima	São Paulo	0	1	0%
Hospital Israelita Albert Einstein	Claudio Lottenberg	São Paulo	38	102	96%
Hospital Israelita Albert Einstein	Cristina Maria Ferreira Carossa	São Paulo	3	3	100% 🍷
Hospital Israelita Albert Einstein	Denise de Freitas	São Paulo	0	1	0%
Hospital Israelita Albert Einstein	José Ap. Gomes	São Paulo	15	30	100% 🍷
Hospital Israelita Albert Einstein	Luciene Barbosa de Sousa	São Paulo	0	3	100% 🍷
Hospital Israelita Albert Einstein	Marcelo C. Cunha	São Paulo	0	5	100% 🍷
Hospital Israelita Albert Einstein	Rubens Belfort	São Paulo	1	1	100% 🍷
Hospital Israelita Albert Einstein	Samir Bechara	São Paulo	1	1	0%
Hospital Nove de Julho	José Antônio de Almeida Milani	São Paulo	0	2	0%
Hospital Nove de Julho	Maria Aparecida Mesa Munarin	São Paulo	0	4	0%
Hospital Nove de Julho	Vera Lúcia Degaspari Mascaro	São Paulo	0	1	0%
Sociedade Brasileira e Japonesa Benefic.Santa Cruz	Vera Lúcia D. Mascaro	São Paulo	3	10	20%
UNIFESP - Hospital São Paulo	Denise de Freitas	São Paulo	233	532	0%
Hospital Unimed Sorocaba	Edson Zanchetta	Socoraba	2	4	100% 🍷
Fundacao Sao Paulo - Hospital Santa Lucinda	João Edward Soranz Filho	Sorocaba	4	11	36%

EQUIPES TRANSPLANTADORAS CADASTRADAS NO SNT

CÓRNEA - TOTAL DE TRANSPLANTES: 11193

A soma dos transplantes das equipes de alguns estados pode não conferir com o total enviado pela central

Nome Centro	Responsáveis	Cidade	Total	RBT Evol.	% Evol.*
Hospital Oftalmológico de Sorocaba	Luciene Barbosa de Souza	Sorocaba	1859	4357	0%
Hospital Unimed Sorocaba	Alexandre A. Resende	Sorocaba	3	7	100%
Hospital Unimed Sorocaba	Celso Amamura	Sorocaba	5	15	100%
Hospital Unimed Sorocaba	Clemente R B Sanazzaro	Sorocaba	3	5	100%
Hospital Unimed Sorocaba	Fernando Luis Mutton	Sorocaba	4	9	100%
Hospital Unimed Sorocaba	Jose Roberto Tebet	Sorocaba	1	2	100%
Hospital Unimed Sorocaba	Luciano Bertolini Andrade	Sorocaba	0	2	100%
Hospital Unimed Sorocaba	Pedro Henrique Mendonça Ruiz	Sorocaba	2	3	67%
Hospital Unimed Sorocaba	Ricardo Pelegrino	Sorocaba	4	10	100%

MEDULA ÓSSEA - TOTAL DE TRANSPLANTES: 1245

Nome Centro	Responsáveis	Cidade	Alogênico	Autólogo	Total	RBT Evol.	Evoluídos
BAHIA (Total de transplantes: 22)							
Hospital Univ. Prof. Edgard Santos	Marco Aurélio Salvino de Araújo	Salvador	0	22	22	41	0%
CEARÁ (Total de transplantes: 11)							
Hospital Univ. Walter Cantídio UFC	Fernando Barroso Duarte	Fortaleza	0	11	11	24	0%
ESPÍRITO SANTO (Total de transplantes: 9)							
Hospital Santa Rita de Cassia	Edgar de Barros Nascimento	Vitória	0	9	9	17	0%
GOIAS (Total de transplantes: 23)							
Associação de Combate ao Câncer em Goiás	Cesar Bariani	Goiana	6	17	23	57	0%
MINAS GERAIS (Total de transplantes: 58)							
Hematológica - Clínica de Hematologia Ltda.	Evandro M. Fagundes	Belo Horizonte	0	0	0	11	0%
Hospital Clínicas UFMG	Nelma Diogo Clementino	Belo Horizonte	19	7	26	62	0%
Núcleo de Hematologia e Transpl. Medula Óssea	Wellington Moraes de Azevedo	Belo Horizonte	3	14	17	23	100%
Hospital Univ. UFJF - Juiz de Fora	Angelo Atalla	Juiz de Fora	0	15	15	37	100%
MATO GROSSO (Total de transplantes: 0)							
Soc. Proteção à Maternidade de Cuiabá (Hosp. Geral)	Aray Carlos da Fonseca Filho	Cuiabá	0	0	0	4	0%
PARANÁ (Total de transplantes: 166)							
Hospital de Clínicas Universidade Federal do Paraná	José Zanis Neto	Curitiba	86	8	94	210	0%
Hospital Erasto Gaertner	Johnny F. C. Camargo	Curitiba	5	23	28	28	0%
Hospital N. Sra. das Graças	Ricardo Pasquini	Curitiba	13	9	22	22	14%
União Oeste Paranaense de Est. e Combate Câncer	Ademar Dantas da Cunha Júnior	Foz do Iguaçu	0	10	10	10	0%
Hospital Univ. de Londrina	Leticia Navarro Gordan	Londrina	0	12	12	12	0%
PERNAMBUCO (Total de transplantes: 87)							
Fundação Hemope - Recife	Erika Oliveira de Miranda	Recife	5	2	7	13	0%
Real Hosp. Português Benef. Pernambuco	Maurício Ostronoff	Recife	32	48	80	177	0%
RIO DE JANEIRO (Total de transplantes: 77)							
Gavea Transplantes/ Clínica São Vicente	Daniel Goldberg Tabak	Rio de Janeiro	2	1	3	9	0%
Hemorio - RJ	Sergio de Souza Oliveira	Rio de Janeiro	0	2	2	18	0%
Hospital Univ. Clementino Fraga Filho	Angelo Maiolino	Rio de Janeiro	0	10	10	31	0%
Hospital Univ. Pedro Ernesto	Cristiana Souza	Rio de Janeiro	0	10	10	25	0%
Instituto Nacional de Câncer/Fund. Ary Frauzino	Luis Fernando da Silva Bouzas	Rio de Janeiro	28	24	52	161	4%
RIO GRANDE DO NORTE (Total de transplantes: 27)							
Natal Hospital Center	Henrique Eduardo Macedo Fonseca	Natal	15	12	27	56	0%
RIO GRANDE DO SUL (Total de transplantes: 109)							
Hospital Clínicas Porto Alegre	Algimir Lunardi Brunetto	Porto Alegre	7	14	21	43	3%
Hospital Clínicas Porto Alegre	Lucia Mariano da Rocha Silla	Porto Alegre	25	30	55	99	0%
Santa Casa de Misericórdia de Porto Alegre	Laura Fogliatto	Porto Alegre	6	24	30	75	100%
Hospital Univ. Santa Maria	Dalnei Veiga Pereira	Santa Maria	2	1	3	22	18%
SANTA CATARINA (Total de transplantes: 47)							
Cepon de Santa Catarina	Marco Antonio Silva Rotolo	Florianópolis	0	47	47	97	0%

* percentual de transplantes realizados no período 01/01/2010 até 30/09/2011 com evoluções atualizados até 30/09/2011

** total de transplantes realizados pelo centro, informação obtida através dos dados preenchidos pela equipe, no sistema

*** pacientes em acompanhamento pós transplante no centro, informação enviada pela equipe

EQUIPES TRANSPLANTADORAS CADASTRADAS NO SNT

EDULA ÓSSEA - TOTAL DE TRANSPLANTES: 1245

Nome Centro	Responsáveis	Cidade	Alogênico	Autólogo	Total	RBT Evol.	Evoluídos
SÃO PAULO (Total de transplantes: 609)							
Fundação Pio XII - Hospital de Câncer de Barretos	Eduardo José de Alencar Paton	Barretos	12	22	34	84	85%
UNICAMP - Univ. Estadual de Campinas	Cármino Antonio de Souza	Campinas	23	34	57	101	100%
Hospital Amaral Carvalho	Vergílio Antonio R.Colturato	Jauá	102	42	144	355	100%
Hospital das Clínicas da FMRP-USP	Julio Cesar Voltarelli	Ribeirão Preto	0	0	0	25	12%
FAMERP-FUNFARME-Hosp.Base S.J.R.Preto	Otávio Ricci Junior	S.José R.Preto	0	0	0	47	19%
Hospital Alemão Oswaldo Cruz	Ana Rita Araujo	São Paulo	0	1	1	2	0%
Hospital Alemão Oswaldo Cruz	Jacques Tabacof	São Paulo	0	2	2	3	0%
Hospital Alemão Oswaldo Cruz	Jairo Jose Nascimento Sobrinho	São Paulo	0	1	1	1	0%
Hospital Alemão Oswaldo Cruz	José Salvador R. de Oliveira	São Paulo	1	4	5	5	0%
Hospital Alemão Oswaldo Cruz	Olavo Feher	São Paulo	0	0	0	1	0%
Hospital Alemão Oswaldo Cruz	Roberto Luiz Silva	São Paulo	0	0	0	1	0%
Hospital Clínicas FMUSP	Frederico Luiz Dullely	São Paulo	19	71	90	293	15%
Hospital de Transplantes Euryclides de Jesus Zerbini	José Carlos Barros	São Paulo	21	21	42	68	94%
Hospital do Câncer - A C Camargo	Leila Maria Magalhães Pessoa de Melo	São Paulo	15	38	53	108	94%
Hospital Israelita Albert Einstein	Nelson Hamershlak	São Paulo	22	21	43	95	94%
Hospital Santa Marcelina	José Salvador R. de Oliveira	São Paulo	23	30	53	127	94%
Hospital São Camilo - Pompéia	Roberto Luiz da Silva	São Paulo	0	0	0	5	0%
Hospital Sirio-Libanês	Celso Mitsushi Massumoto	São Paulo	1	1	2	4	100%
Hospital Sirio-Libanês	Jacques Tabacof	São Paulo	0	1	1	1	0%
Hospital Sirio-Libanês	Maria Aparecida Zanichelli	São Paulo	0	0	0	2	0%
Hospital Sirio-Libanês	Ricardo José Marques	São Paulo	0	0	0	1	0%
Hospital Sirio-Libanês	Yana A. S. Novis	São Paulo	0	4	4	17	100%
IBCC - Instituto Brasileiro do Controle do Câncer	Roberto Luiz da Silva	São Paulo	0	0	0	8	0%
Santa Casa de Misericórdia de São Paulo	José Carlos Barros	São Paulo	15	45	60	135	100%
UNIFESP - Hospital São Paulo	José Salvador R. de Oliveira	São Paulo	9	8	17	23	100%

PELE – TOTAL DE TRANSPLANTES: 15

Nome do Centro	Cidade	Total
GOIÁS (total de transplantes: 1)		
Pronto Socorro para Queimaduras	Goiania	1
MINAS GERAIS (total de transplantes: 2)		
Hospital João XXIII	Belo Horizonte	2
Rio Grande do Sul (total de transplantes: 7)		
Hospital Pronto Socorro	Porto Alegre	1
Hospital Pronto Socorro -	Canoas	1
Santa Casa de Porto Alegre	Porto Alegre	5
SÃO PAULO (total de transplantes: 5)		
HC - FMRP - USP	Ribeirão Preto	2
ICHHC - USP	São Paulo	3

OSSOS – TOTAL DE TRANSPLANTES: 17609

Nome do Centro	Total
PARANÁ (total de transplantes 2237)	
Relação dos hospitais para onde foram disponibilizados os tecidos:	
Associação Hospitalar Beneficente São Vicente de Paulo de Passo Fundo	3
Associação Hospitalar de Proteção à infância Dr. Raul de Carneiro	132
Hospital Copa D'or	1
Fundação Hospitalar de Blumenau- Hospital Santo Antônio	8
Hospital São Vicente	1
Hospital Angelina Caron	3
Hospital do Trabalhador	1
Hospital Evangélico de Londrina	17
Hospital Nossa Senhora Pompéia de Caxias do Sul	4
Hospital Novo Mundo	2
Hospital Ortopédico de Goiânia	1
Hospital São Lucas de Cascavel	32
Hospital Universitário Cajuru	4

EQUIPES TRANSPLANTADORAS CADASTRADAS NO SNT

OSSOS – TOTAL DE TRANSPLANTES: 17609

Nome do Centro	Total
Hospital Vita de Curitiba	16
Hospital XV	10
Instituto de Neurologia de Curitiba	6
Irmandade Santa Casa De Misericórdia de Maringá	17
Irmandade Do Senhor Jesus Dos Passos e Hospital de Caridade.....	7
Irmandade Santa Casa De Misericórdia de Londrina.....	10
Hospital Erasto Gaetner	1
Hospital de Clínicas Da Universidade Federal do Paraná	21

Tecidos de Natureza Autóloga:

• Hospital Materno infantil Dr. José Amarante Faria de Joinville	1
• Hospital do Trabalhador	2

RIO DE JANEIRO (total de transplantes: 167)

Banco de Tecidos Musculoesqueléticos –	Rafael Augusto Dantas Prinz	Rio de Janeiro	167
--	-----------------------------	----------------	-----

Relação dos hospitais para onde foram disponibilizados os tecidos:

Instituto Nacional de Traumatologia E Ortopedia – INTO.....	62
Instituto de Odontologia – PUC.....	51
Hospital Governador Celso Ramos.....	27
Hospital de Clínicas da Universidade Federal de Uberlândia	16
Hospital Copa D'or	6
Hospital Santo Antonio	1
Hospital Ortopédico De Goiânia	1
Hospital da Divina Providência	3
Projeto Suporte – INTO.....	3

SÃO PAULO (Total de Transplantes: 11867)

UNIOSS LTDA	Karla Bachega	Marília	11867
-------------	---------------	---------	-------

Relação dos hospitais para onde foram disponibilizados os tecidos:

• Disponibilizados para profissionais cirurgiões dentista	11867
---	-------

Banco de Tecidos do Hospital das Clínicas – FMUSP	Alberto Tesconi Croci	São Paulo	1916
---	-----------------------	-----------	------

Relação dos hospitais para onde foram disponibilizados os tecidos:

Hospital das Clínicas – Instituto Ortopedia – FMUSP - SP	93
Hospital Alemão Oswaldo Cruz	20
Sociedade Beneficente Centro Médico Campinas.....	26
Hospital do Coração	3
Hospital Unimed Sorocaba	1
Hospital Santa Catarina.....	13
Hospital da AACD.....	9
Hospital Israelita Albert Einstein	23
Hospital Boldrini.....	2
Hospital Sírio Libanês	9
Hospital das Clínicas Unesp Botucatu.....	4
Hospital 9 de Julho.....	11
Hospital Vera Cruz	2
Hospital de Base São José do Rio Preto.....	2

Banco de Tecidos Salvador – Irmandade da

Santa Casa de Misericórdia de São Paulo	Emerson Kiyoshi Honda	São Paulo	1422
---	-----------------------	-----------	------

Relação dos hospitais para onde foram disponibilizados os tecidos:

AACD – Associação de Assistência a Criança Deficiente.....	5
AC Camargo	1
Hospital Alemão Oswaldo Cruz	12
Hospital Santa Catarina.....	9
Hospital Santa Isabel	6
Hospital Sírio Libanês	6
Irmandade da Santa Casa de Misericórdia de São Paulo.....	31
Hospital São Rafael	8
Hospital Vera Cruz	2
Hospital Ortopédico de Goiânia.....	6
Hospital Albert Einstein.....	1
Fundação Faculdade Regional Medicina – Hospital de Base São José do Rio Preto	1

Acre**Regiane Cléia Ferrari**

Hospital FUNDHACRE - Ala anexa a UTI.
 Central de Notificação, Captação e Distribuição de Órgãos -
 CNCDO/ACRE
 BR 364, km 02 - Distrito Industrial. Sala anexa ao Serviço Social do
 Hospital FUNDHACRE - CEP: 69908-650 - Rio Branco (Acre)
 Fone/Fax: (68) 3227-6399 / (68)99738430
 E-Mail: cncdoacre@ac.gov.br e cncdoacre@gmail.com

Alagoas**Dr. Carlos Alexandre F. de Oliveira**

Hospital Dr. José Carneiro
 Av. Siquiera Campos 2095 – Trapiche da Barra - CEP: 57010-001
 Fone/Fax: (82) 3376-8186 / (82) 3315-7440
 E-Mail: doevida@saude.al.gov.br

Amapá**Dr. Antônio Pinheiro Teles**

Av. FAB, 69 – Bairro Centro -CEP 68906-010-000
 Fone: (96) 3212-6281 - Fax: (96) 3212-6282
 E-Mail: cncdo@saude.ap.gov.br

Amazonas**Dra. Leny Nascimento da Motta Passos**

Fundação Hospital Adriano Jorge - bloco B
 Av. Carvalho Leal, 1778 – Manaus/AM - CEP: 69065-001
 Fone/ Fax: (92) 3664-2616 / (92) 8802-6801
 E-Mail: cncdo.am@saude.gov.br

Bahia**Eraldo Salustiano de Moura**

Rua Marques de Marica s/nº – Complexo César de Araújo - Salvador/
 BA - CEP: 40240-090
 Fone: (71) 3117-0130 - Fax: (71) 3356-6776
 E-Mail: transplantes_ba@hotmail.com
 sesab.transplante@saude.ba.gov.br

Dra. Ana Christina Lordelo S. Mascarenhas

Rua Marques de Marica s/nº – Complexo César de Araújo - Salvador/
 BA - CEP: 40240-090
 Fone: (71) 3117-0130 - Fax: (71) 3356-6776
 E-Mail: transplantes_ba@hotmail.com
 sesab.transplante@saude.ba.gov.br

Ceará**Dra. Eliana Régia Barbosa de Almeida**

Av. Almirante Barroso, 600
 Praia Iracema – Fortaleza/CE - CEP: 60060-440
 Fone: (85) 3252-1886 / 3101-5238
 Fax: (85) 3252-1886
 E-Mail: cncdo@saude.ce.gov.br

Distrito Federal**Dra. Daniela Ferreira Salomão**

SMHS Quadra 101 Bloco A – Área Especial
 Setor Hospitalar Sul Quadra 101
 HBDF Mezanino sala 102
 Brasília/DF - CEP: 70335-900
 Fone: (61) 3315-1755 / 3315-1677
 Fax: (61) 3315-1633
 E-Mail: cncdodf@saude.df.gov.br

Espírito Santo**Dra. Rosemary Gueis Nunes Erlacher**

Av. Joubert de Barros, 555 Bento Ferreira
 Vitória ES CEP 29050-720
 Fone: (27) 3235-1028
 Fax: (27) 3137-2411
 E-Mail: cncdo@saude.es.gov.br

Goiás**Dr. Luciano Leão Bernardino da Costa**

Av. Anhanguera, 6479 – Setor Oeste 5º andar Goiânia/GO - CEP:
 74043-011
 Fone/Fax: (62) 3201-8320 / 3201-8319 / 3201-8321
 Celular: (62) 9614-7990
 E-Mail: centraltransplantes.go@saude.gov.br
 Website: <http://www.centraldetransplantes.com.br>

Maranhão**Dra. Silvana dos Santos Oliveira**

Hospital Materno Infantil
 Rua Silva Jardim, 215 – 5 andar - Centro – São Luís/MA
 CEP: 65020-290
 Fone: (98) 2109-1276 / 2109-1212
 Fax: (98) 2109-1212 / 3231-1161
 E-Mail: ctx@huufma.br

Mato Grosso

Fátima Aparecida de Melo Costa

R.Thogo da Silva Pereira,63 Cuiabá/MT - CEP: 78020 450
 Celular: (Plantão) – (65) 9981-4582
 Fone: (65) 3324-0747 / 3623-9004 / 3623-9188
 Fax: (65) 3623-9004
 E-Mail: contran@ses.mt.gov.br
 Mato Grosso do Sul

Claire Carmem Miozzo

Av. Afonso Pena, 3547 – fundos - Campo Grande/MS
 CEP: 79002-072
 Fone: (67) 3312-1456 / 3321-8877 / 3312-1400
 Fax: (67) 3312-1485
 Celular: (67) 9980-0900
 E-Mail: cet@saude.ms.gov.br

Minas Gerais

Dr. Charles Simão Filho

Hosp. João XXIII
 Av. Alfredo Balena, 400 – 1º andar - Santa Efigênia - Belo Horizonte –
 MG - CEP: 30130 100
 Fone: (31) 3219-9200 - Fax: (31) 3219-9211
 E-Mail: mgtransplantes@saude.mg.gov.br
 E-Mail: medamp@yahoo.com.br

CNCDO Metropolitano - Belo Horizonte

Omar Lopes Caçado Júnior

Hosp. João XXIII
 Av. Alfredo Balena, 400 – 1o andar
 Belo Horizonte – MG - CEP: 30130 100
 Fone: (31) 3219 9200 / (31) 3219 9211
 E-Mail: mgtransplantes@saude.mg.gov.br

CNCDO Leste - Governador Valadares

Dr. Célio Ferreira Magalhães

Rua Teófilo Otoni, 361 – Centro
 Governador Valadares – MG - CEP: 35020 600
 Fone: (33) 3271 1909
 E-Mail: mgtx.gva@saude.mg.gov.br

CNCDO Oeste - Uberlândia

Dr. Thonson Marques Palma

Av. Pará, 1720 – Umuarama
 Uberlândia – MG - CEP: 38405-320
 Fone: (34) 3218-2323 - Fone/Fax: (34) 3212-1780
 E-Mail: cncdo.oeste@saude.mg.gov.br
 E-Mail: mgtx@hc.ufu.br

CNCDO Sul - Pouso Alegre

Pablo Giardelli M. Mesquita

Hospital Samoel Líbanio
 Rua Comendador José Garcia, 777 – Centro
 Pouso Alegre – MG - CEP: 37550-000
 Fone/Fax: (35) 3422-0334 / 2345 R. 277
 Fone: (35) 9948-8932 / (35) 9948-8932
 E-Mail: cncdo.sul@saude.mg.gov.br

CNCDO Norte/Nordeste - Montes Claros

Dra. Sonia Rodrigues Cruz

Praça Honorato Alves, 22 – Centro
 Montes Claros – MG
 Rua Comendador José Garcia, 777 – Centro - CEP: 37550-000
 Fone: (38) 3229-2097 - Fax: (38) 3213-3676
 E-Mail: cncdonone@ig.com.br

CNCDO Zona da Mata - Juiz de Fora

Dr. Joseph Fredric Whitaker

Av. Barão do Rio Branco, 3353 - Juiz de Fora – MG
 CEP: 36021-630
 Fone: (32) 3229-2392 - Cel: (32) 9974-1291
 E-Mail: cncdo.zmata@saude.mg.gov.br

Pará

Dr André Luiz Santos Rodrigues

Rua Presidente Pernambuco, 489 - Batista Campos
 CEP 66095-200 - Belém – PA
 Fone/Fax: (91) 4006-4284 / 4321
 celular: 8115-2941
 E-Mail: cncdo.transplantes@gmail.com

Paraíba

Dra. Gyanna Lys de Melo Moreira Montenegro

Hospital de Emergência e Trauma Senador Humberto Lucena
 Rua: Eugenio Lucena, s/n – Treze de Maio. João Pessoa – PB
 CEP: 58030-020
 Fone/Fax: (83) 3244-6192 / 3225-6409 / 8845-3516
 Celular: (83) 9981-1085
 E-Mail:transplante@gmail.com

Paraná

Arlene Terezinha Cagol Garcia Badoch

Rua Barão do Rio Branco, 465 – Centro
 Curitiba – PR - CEP: 80010-180
 Fone/Fax: (41) 3232-5740 / 3232-4384
 E-Mail: sesatran@sesa.pr.gov.br

Cascavel - Paraná**Irene da Rocha Soares**

Av. Tancredo Neves. 1453 Anexo 10ª Regional de Saúde
 Cascavel – PR - CEP: 85805-000
 Fone: (45) 3321-5505 / 5506 - Fax: (45) 3226-7895
 E-Mail: crt10rs@sesa.pr.gov.br / crtcascavel@hotmail.com

Londrina**Altair Jacob Mocelin**

R Piauí, 75 - 3º andar Centro Londrina – PR - CEP: 86010 420
 Fone: (43) 3379-6078 / 3344-5339 - Celular: (43) 9942-0196
 E-Mail: utr17rs@sesa.pr.gov.br

Maringá**Cristina Yure Sekine Franca**

Rua Demétrio Ribeiro, 50 - Maringá – PR
 CEP: 87030 090
 Fone/Fax: (44) 3227-3274
 E-Mail: sesatmga@pr.gov.br

Pernambuco**Dra. Zilda Cavalcanti**

Prédio Sede do ISR
 Av. Henrique Dias, S/N – Derby Recife – PE - CEP: 52010-100
 Fone: (81) 3184-4120/4122 / 08002812185
 E-Mail: transplantespe@saude.gov.br/ simone.lima@saude.gov.br

Piauí**Dra. Maria de Lourdes de Freitas Veras**

Rua: 1º de Maio s/n centro - Norte Teresinha - PI - CEP: 64001-430
 Fone/Fax: (86) 3221-7553 / 3216-3553
 E-Mail: cncdopi@saude.pi.gov.br

Rio de Janeiro**Eduardo Rocha**

Rua: Rua Elpídio Boa Morte, s/nº, Praça da Bandeira
 CEP 20207-170 - Rio de Janeiro/RJ
 Fone: (21) 2333-7535/2333-7543 - Fax: (21) 2333-7541
 E-Mail: transplantes@saude.rj.gov.br

Rio Grande do Norte**Rodrigo de Vilar e Furtado**

Ed. Pronto Socorro Clovis Sarinho – B. Tirol
 Av. Senador Salgado Filho, s/nº - Natal – RN - CEP: 59015-380
 Fone: (84) 3232-7620 / 8839-8452 - Fax: (84) 3232-7621
 E-Mail: cncdo@rn.gov.br

Rio Grande do Sul**Enfa Heloisa Perrenoud Fernges**

Av. Bento Gonçalves 3722 - Partenon CEP 90650-001
 Fone: (51) 3319-5544 - Fone/Fax: (51) 3319-4016
 E-Mail: centraldetransplantes@saude.rs.gov.br

Rondônia**Alessandro Correa Prudente dos Santos**

Av. Jorge Teixeira, 3766, Bairro Industrial - Porto Velho
 Fone: (69) 3216-5738 / 3216-5747 - Fax: (69) 3229-0753
 E-Mail: gcetro@gmail.com / alessandro.prudente01@gmail.com

Santa Catarina**Dr. Joel de Andrade**

Rua Esteves Junior, 390 - 4º andar - Centro
 CEP 88015-530 Florianópolis/SC
 Fone: (48) 3212-1612 / 3212-1613 / 0800-6437474
 Fax (48) 3212-1631 / 3212-1685
 E-Mail: getra@saude.sc.gov.br / cncdoinfo@saude.sc.gov.br
 WebSite: <http://sctransplantes.saude.sc.gov.br/>

Sergipe**Enfo. Benito Oliveira Fernandez**

Hospital João Alves Filho
 Av. Tancredo Neves, s/nº – Centro - Aracaju – SE - CEP: 49080-470
 Fone: (79) 3259-2899 / 3216-2870 - Fax: (79) 3259-3491
 Celular: (79) 8824-8132
 E-Mail: transplantes@saude.se.gov.br

São Paulo**Dr. Luiz Augusto Pereira**

Av. Dr. Enéas de Carvalho Aguiar, 188 – 9º andar
 Cerqueira César - CEP: 05043-000
 Fone: (11) 3064-1649 / 3088-5094 - Fax: (11) 3083-3942
 E-Mail: ctrans@saude.sp.gov.br

CNCDO - Interior**Dr. Luiz Augusto Pereira**

Hospital das Clínicas FMRP – USP – UTR
 2º andar - Ribeirão Preto – SP
 CEP: 14048-900 - Ribeirão Preto – SP
 Fone: (16) 3633-1570
 Fax: (16) 3633-2189
 E-Mail: cncdo2@fmrp.usp.br

SPOT / HC

Dr. Leonardo Borges de Barros e Silva

Hospital das Clínicas da Fac. de Medicina de São Paulo - Instituto Central
 Av. Dr. Enéias de Carvalho Aguiar, 255
 5º andar - Sala 5017 - A
 CEP: 05403-000 - São Paulo - SP
 Fone/Fax: (11) 3069-8004 / 3069-6543
 E-Mail: opo_hc@hcnet.usp.br

SPOT / Santa Casa de São Paulo

Dr. Reginaldo Carlos Boni

Irmandade da Santa Casa de São Paulo
 Rua Dr. Cesário Mota Júnior, 112 – Santa Cecília
 São Paulo – SP CEP: 01221 020
 Fone: (11) 2176-7185/7391/5185
 E-Mail: opo@santacasasp.org.br / caporgao@santacasa.sp.org.br

SPOT / Dante Pazzanese

Dr. Antonio Flavio de Almeida Sanchez

Instituto Dante Pazzanese de Cardiologia
 Av. Dante Pazzanese, 500 – Ibirapuera
 São Paulo – SP CEP: 04012-909
 Fone: (11) 5085-6015 - Fax: (11) 5571-8601
 E-Mail: spot@dantepazzanese.org.br

SPOT / EPM

Dr. José Osmar Medina Pestana

Hospital do Rim – Fundação Oswaldo Ramos
 Rua Borges Lagoa, 960 – 6º andar
 V. Clementino - São Paulo - SP - CEP: 04038-002
 Fone/Fax: (11) 5572-8749 / 5081-2183
 E-Mail: opoepm@hrim.com.br

SPOT / Campinas

Dr. Luis Antonio Costa Sardinha

Central de Captação de Órgãos do HC da UNICAMP
 Rua Vital Brasil, 251 Cidade Universitária Zeferino Vaz –
 Barão Geraldo - Campinas – SP
 CEP: 13083 888 – Cx. Postal 6142
 Fone: (19) 3521-8000
 E-Mail: captacao@hc.unicamp.br

SPOT / São José do Rio Preto

Dr. Mario Abbud Filho

Hospital de Base da Faculdade de Medicina de São José do Rio Preto
 Av. Brigadeiro Faria Lima, 5444 – S. Pedro
 São José do Rio Preto – SP - CEP: 15090 000
 Fone: (17) 3227-7030
 Fax: (17) 3227-7033
 E-Mail: captacaodeorgaos@hospitaldebase.com.br

SPOT / Botucatu

Dr. Reginaldo Carlos Boni

Hospital das Clínicas da UNESP – Distrito de Rubião Júnior
 Botucatu - SP
 CEP: 18618-970
 Fone: (14) 3811-6386 / 3813-3344
 E-Mail: spot.botucatu@fmb.unesp.br

SPOT / Sorocaba

Dr. Frederico Augusto Pinho Rocha

Conjunto Hospitalar de Sorocaba
 Av. Comendador Pereira Inácio, 564 – Lageado
 Sorocaba – SP
 CEP: 18031 000
 Fone: (15) 3232-4049
 E-Mail: chs-opo-sorocaba@saude.sp.gov.br

SPOT / Ribeirão Preto

Dr. Jeová Nina Rocha

Hosp. das Clínicas da Faculdade de Medicina de Ribeirão Preto - 2º and.
 Campus Universitário – UTR
 Ribeirão Preto – SP
 CEP: 14048 900
 Fone: (16) 3602-2777
 Fax: (16) 3633-5189
 E-Mail: oporibeirao@yahoo.com.br

SPOT / Marília

Dr. José Cícero Guillem

Rua Aziz Atalah, s/nº –Fragata
 CEP: 17501-360
 Fone: (14) 3402-1748 / 1744
 E-Mail: oposmarilia@famema.br



Associação Brasileira de Transplante de Órgãos

Av. Paulista, 2001 - 17º andar - cj. 1704 / 1707

São Paulo - SP

CEP 01311-030

Fones: 55 11 3283-1753 / 3262-3353

Fax: 55 11 3289-3169

E-mail: abto@abto.org.br

www.abto.org.br