

# RBT

Ano XVI - nº 1 - Janeiro/Março 2010

Registro Brasileiro de Transplantes  
Veículo Oficial da Associação Brasileira de Transplantes de Órgãos

# JAN/MAR 2010



# T R I M E S T R A L

RBT • ABTO



Associação Brasileira de Transplante de Órgãos

# RBT



Registro Brasileiro de Transplantes

Veículo Oficial da Associação Brasileira de Transplante de Órgãos

## APOIO



**Wyeth**

**genzyme**

## DIRETORIA

<b>Presidente</b>	Ben-Hur Ferraz Neto - SP
<b>Vice-presidente</b>	Henry de Holanda Campos - CE
<b>Secretário</b>	Lucio F. Pacheco Moreira - RJ
<b>2º Secretário</b>	Marilda Mazzali - SP
<b>Tesoureiro</b>	Joel de Andrade - SC
<b>2º Tesoureiro</b>	Alfredo Inácio Fiorelli - SP
<b>Conselho consultivo</b>	Maria Cristina Ribeiro de Castro - SP (Presidente)
	Valter Duro Garcia - RS (Secretário)
	Walter Antonio Pereira - MG
	José Osmar medina Pestana - SP
	Jorge Neumann - RS
	Mario Abbud Filho - SP

## EXPEDIENTE

<b>Editor</b>	Valter Duro Garcia
<b>Coeditor</b>	Lucio Filgueiras Pacheco Moreira
<b>Editores adjuntos</b>	Maria Cristina Ribeiro de Castro
	Marilda Mazzali
	Mário Abbud Filho

<b>Gestão de dados</b>	Thiago Quintas (thiago@abto.org.br)
<b>Criação e produção</b>	Lado a Lado Com. & Mkt.
	Al. Lorena, 800 - 14º and. - cj. 1408
	São Paulo - SP - CEP: 01424-001
	Fone: 55 11 3888-2222
	www.ladoalado.com.br



<b>Sede</b>	<b>Associação Brasileira de Transplante de Órgãos - ABTO</b>
	Av. Paulista, 2001 - 17º andar - cj. 1704 / 1707
	São Paulo - SP
	CEP: 01311-300
	Fones: 55 11 3283-1753 / 3262-3353
	Fax: 55 11 3289-3169
	Email: abto@abto.org.br
	www.abto.org.br

## Avançando com novidades.

Nesse ano, o RBT aparece com duas novidades, a primeira, muito importante e dependente da informação das equipes de transplante, é a apresentação sucinta dos resultados, através da medida da sobrevida. A outra, mais pontual, é a utilização da nomenclatura que será recomendada pela Organização Mundial de Saúde, para as categorias de doador: potencial (quando abre o protocolo de morte encefálica e comunica à Central de Transplante), elegível (quando o protocolo de morte encefálica é completado), efetivo (quando inicia a cirurgia de remoção) e com órgãos utilizados. Ainda, devemos organizar o registro de doadores vivos de rim.

Nesse primeiro trimestre, novamente, foram atingidos os objetivos propostos pela ABTO para a taxa de doação no país (10 doadores pmp). Destacando-se São Paulo (22,6 pmp), Ceará (19,1 pmp), Distrito Federal (18,0 pmp) e Espírito Santo (17,0 pmp), com elevadas taxas de doação e, também, Paraíba e Rio Grande do Norte pelo importante crescimento. Entretanto, devemos estar alertas, pois em apenas oito estados e no Distrito Federal houve aumento nas taxas de doação, em treze houve diminuição e em quatro nunca foram obtidos órgãos de doadores falecidos. As situações comentadas no editorial anterior agravaram-se nesse trimestre, praticamente não se obteve doadores na região norte (um doador no Pará) e houve diminuição nas taxas de doação do Rio de Janeiro (2,8 pmp) e Bahia (2,0 pmp). Essas situações exigem medidas urgentes eficazes.

Com relação ao transplante renal houve um acréscimo de 8,4% em relação ao ano anterior, sendo que com doador falecido o aumento foi de 17,7%, enquanto que com doador vivo houve uma diminuição de 5,2%. É interessante observar que entre 2000 e 2003 a taxa de doadores vivos variou de 10,1 a 10,7pmp, entre 2004 e 2009 variou de 9,1 a 9,5 pmp, e nesse ano, pela primeira vez na década, fica abaixo de 9 pmp (8,7 pmp). Entretanto, a observação surpreendente nesse trimestre, foi a queda de 9,4% na taxa de transplantes com doador vivo parente e o aumento de 26,1% na taxa de transplantes com doador vivo não parente e não cônjuge, que atingiu 8,5% dos transplantes renais com doador vivo. É interessante observar que essa situação ocorre após a publicação de medidas restritivas ao transplante com doador vivo não parente e não cônjuge no país, com exigência de autorização da comissão de ética do hospital, seguida por avaliação da Central de Transplante e, finalmente, do Ministério Público. Será que essa portaria está sendo cumprida? Foram enviados resultados por 45% das equipes responsáveis por 53% dos transplantes no período e as sobrevidas do paciente e do enxerto em três meses foram excelentes, 98% e 94% respectivamente.

O transplante hepático nesse trimestre apresentou um crescimento de 11,8% em relação ao ano anterior, sendo que a taxa com doador

falecido aumentou 15% e a com doador vivo caiu 20%, sendo responsável por apenas 6,4% dos transplantes. É interessante observar que os transplantes com doador vivo foram realizados em apenas três estados (SP, RJ e PR) e que em 80% desses transplantes foram beneficiadas crianças e houve apenas um transplante com doador vivo não parente (4,2%). É importante salientar os cinco estados que realizaram mais do que 10 transplantes pmp no período: São Paulo (19,3 pmp), Ceará (16,8 pmp), Espírito Santo (15,9 pmp), Santa Catarina (12,5 pmp) e Pernambuco (11,2 pmp). Foram enviados os resultados de 69% dos transplantes por 53% das equipes, e as sobrevidas do paciente e do enxerto de 83% e 78% podem ser consideradas aceitáveis.

A taxa de transplantes cardíacos permaneceu estável em relação ao ano passado (1,1 pmp) e baixa, se comparada com as necessidades estimadas (em torno de 6 pmp) e com a taxa de doadores obtida (10,2 pmp). Apenas Ceará (3,4 pmp), Espírito Santo (3,4 pmp) e São Paulo (2,3 pmp) realizaram mais do que dois transplantes pmp. Os resultados enviados por 55% das equipes, responsáveis por 74% dos transplantes, também podem ser considerados aceitáveis, com 77% de sobrevida do paciente em três meses.

A taxa de transplantes pulmonares aumentou 49,2%, entretanto, em números absolutos esses números são pequenos e muito aquém da necessidade estimada (8 a 10 pmp). Apenas Rio Grande do Sul (4,9 pmp) e São Paulo (0,9 pmp) realizaram transplantes de pulmão. Os resultados não foram analisados porque as equipes não evoluíram 100% dos pacientes.

Os transplantes de pâncreas em suas três modalidades aumentaram 23,3%, os transplantes simultâneos com rim foram responsáveis por 50% dos casos, os após transplante de rim por 40% e os transplantes isolados de pâncreas por 10%. Apenas cinco estados realizaram transplante de pâncreas (SP, RS, CE, MG e PR) e somente São Paulo (3,3 pmp) realizou mais do que dois transplantes pmp. Apenas o resultado transplante de pâncreas após transplante de rim pode ser analisado, e as sobrevidas do paciente e do enxerto, de 100% e de 83% podem ser consideradas muito boas.

Enfim, continuamos avançando, mas a tarefa se torna cada vez mais árdua para obter os objetivos e contamos que todas as equipes enviem informações sobre os resultados para que possamos prestar contas à sociedade por sua atitude generosa.

Valter Duro Garcia

**Editor RBT**

## O amadurecimento das equipes

Como mencionado no Editorial deste volume do RBT, pela primeira vez na história da transplantação brasileira estamos apresentando resultados da atividade transplantadora, colhidos prospectivamente. Não foi à toa que nomeamos esta parte do Registro como “RBT-Evolução”, mas para demonstrar de forma clara a evolução de todo o processo do transplante no Brasil. Isto culminará com o conhecimento por parte das equipes, dos estabelecimentos e, principalmente da sociedade, dos resultados de sobrevivência após o transplante de órgãos no Brasil.

Antes de qualquer outra consideração, os elogios devem estar dirigidos às equipes. Estas informaram 60% dos transplantes e de seus resultados no 1º trimestre de 2010!

Este passo, sem qualquer dúvida, representa o amadurecimento das equipes e, por sua vez, do transplante brasileiro.

Já fazemos parte da comunidade transplantadora internacional, ocupando a posição destacada e já

bem conhecida de todos, mas, neste momento, galgamos mais um degrau, que nos permitirá receber o reconhecimento internacional. Esta é parte da obrigação em prestar contas a todos sobre o resultado final de tanto investimento, traduzido nas taxas de sobrevida daqueles pacientes que, a cada um de nós, confiou a sua vida.

Neste momento, ao invés de olharmos criticamente para os números, os analisemos, para que, por meio deles, possamos buscar, incansavelmente, a melhoria contínua.

Todas as equipes são responsáveis pelo sucesso do “RBT-evolução”. Recebam da ABTO o convite para que possamos finalizar o 1º semestre com 100% dos resultados conhecidos.

Ben-Hur Ferraz-Neto

**Presidente**



# RBT

Registro Brasileiro de Transplantes

Veículo Oficial da Associação Brasileira de Transplantes de Órgãos

Os dados evolutivos já são uma realidade. A partir desta edição, o RBT publica dados sobre a sobrevivência de pacientes e enxertos. Com isso, a ABTO pretende consolidar a análise dos transplantes no Brasil em uma perspectiva evolutiva. A intenção é que, a médio e longo prazo, seja possível fazer um estudo aprofundado dos resultados obtidos por meio dos transplantes de órgãos no país, além de conhecer com maior precisão a expectativa de vida dos pacientes e dos órgãos transplantados.

A participação de todas as equipes transplantadoras é fundamental para o sucesso desse processo. Serão considerados para análise os dados enviados pelas equipes que atualizaram 100% de seus transplantes. Até o momento a participação tem sido muito satisfatória, mas poderá ser ainda melhor.

**Faça parte dessa iniciativa e contribua ainda mais com o RBT!**

**Ben-Hur Ferraz Neto**

Presidente da ABTO  
(2010-2011)



**EU  
CONTRIBUO  
COM O  
RBT**

## DADOS TRIMESTRAIS

Equipes transplantadoras .....	7
Transplantes realizados no 1º Trimestre de 2010.....	7
Evolução anual dos transplantes de órgãos (número absoluto).....	8
Evolução anual dos transplantes de órgãos (por milhão de população).....	8
Evolução anual dos transplantes de Rim por tipo de doador .....	9
Curva de Sobrevida (Transplante de Rim).....	9
Transplantes de Rim por Estado (número absoluto) .....	10
Transplantes de Rim por Estado (por milhão de população).....	10
Evolução anual dos transplantes de Fígado por tipo de doador.....	11
Curva de Sobrevida (Transplante de Fígado).....	11
Transplantes de Fígado por Estado (número absoluto).....	12
Transplantes de Fígado por Estado (por milhão de população).....	12
Transplantes de Coração por Estado (número absoluto) .....	13
Transplantes de Coração por Estado (por milhão de população).....	13
Curva de Sobrevida (Transplante de Coração).....	14
Curva de Sobrevida (Transplante de Pâncreas após Rim) .....	15
Transplantes de Pâncreas por Estado (número absoluto) .....	16
Transplantes de Pâncreas por Estado (por milhão de população).....	16
Evolução anual dos transplantes de Pulmão por tipo de doador.....	17
Transplantes de Pulmão por Estado (número absoluto).....	17
Transplantes de Pulmão por Estado (por milhão de população) .....	17
Transplantes de Medula Óssea por Estado (número absoluto).....	18
Transplantes de Medula Óssea por Estado (por milhão de população) .....	18
Evolução anual dos transplantes de tecidos (número absoluto) .....	19
Evolução anual dos transplantes de tecidos (por milhão de população).....	19
Transplantes de Córnea por Estado (número absoluto).....	20
Transplantes de Córnea por Estado (por milhão de população).....	20
Transplantes de Ossos por Estado (número absoluto).....	21
Transplantes de Ossos por Estado (por milhão de população) .....	21
Transplantes de Valva Cardíaca por Estado (número absoluto).....	22
Transplantes de Valva Cardíaca por Estado (por milhão de população) .....	22
Fluxograma da Captação de Órgãos.....	23
Dados globais da atividade de captação de órgãos por Estado .....	24
Causas da não-efetivação da doação por Estado .....	25
Perfil dos doadores de órgãos no Brasil.....	26
Equipes Transplantadoras Cadastradas no SNT - Órgãos Sólidos.....	27
Equipes Transplantadoras Cadastradas no SNT - Tecidos .....	32
Coordenações Estaduais de Transplante.....	38

## Órgãos

EQUIPES QUE REALIZARAM TRANSPLANTES NO PERÍODO	
Coração	20
Fígado	38
Intestino	0
Pâncreas	14
Pulmão	2
Rim	105
<b>TOTAL</b>	<b>179</b>

TRANSPLANTES REALIZADOS					
ÓRGÃOS	Vivo	Falecido	Total	%	PMP
Coração	0	50	50	3,0	1,1
Fígado	24	349	373	22,6	7,9
Intestino	0	0	0	0,0	0,0
Pâncreas		49	49	3,0	1,0
Pulmão	0	22	22	1,3	0,5
Rim	411	749	1160	70,1	24,4
<b>TOTAL</b>	<b>435</b>	<b>1219</b>	<b>1654</b>	<b>100,0%</b>	

## Células

Células	EQUIPES QUE REALIZARAM TRANSPLANTES NO PERÍODO
Medula Óssea	32

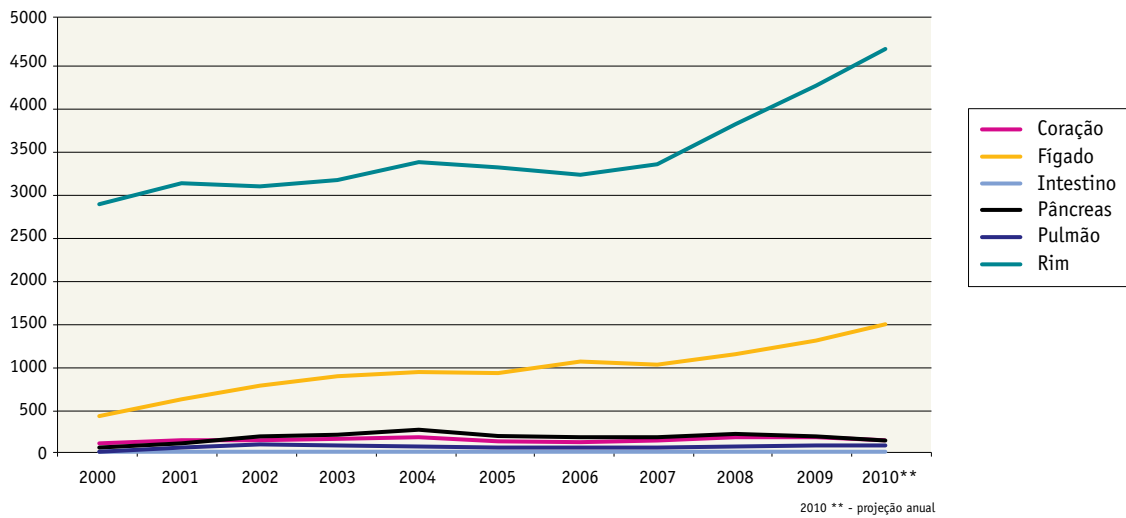
TRANSPLANTES REALIZADOS				
Células	Autólogo	Alogênico	TOTAL	PMP
Medula Óssea	199	138	337	7,1

## Tecidos

Tecidos	EQUIPES QUE REALIZARAM TRANSPLANTES NO PERÍODO
Córnea	109
Ossos	16
Pele	3
Valva Cardíaca	4
<b>TOTAL</b>	<b>132</b>

TRANSPLANTES REALIZADOS			
Tecidos	Total	%	PMP
Córnea	3048	40,1%	64,2
Ossos	4508	59,7%	95,0
Pele	3	0,0%	0,1
Valva Cardíaca	12	0,2%	0,3
<b>TOTAL</b>	<b>7551</b>	<b>100,0%</b>	

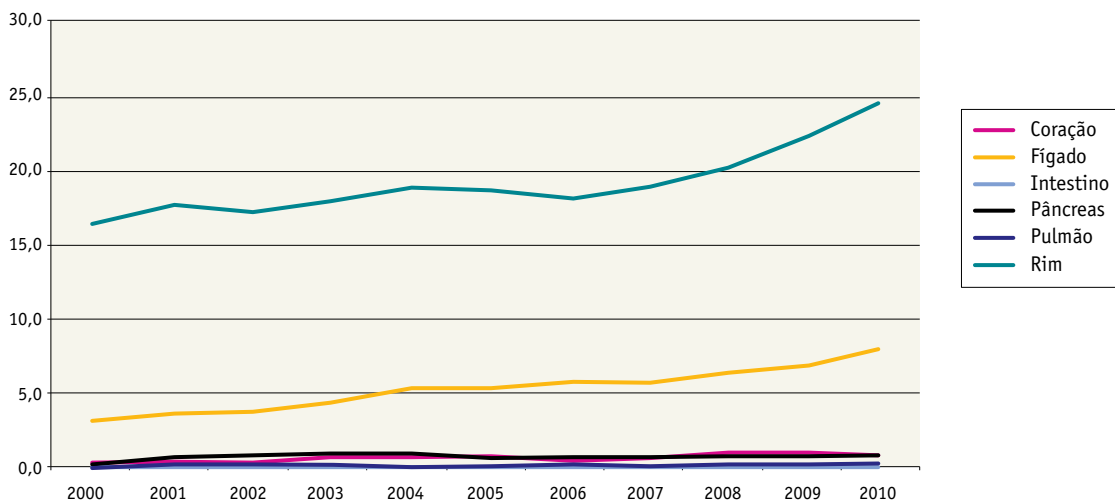
Evolução anual dos transplantes de órgãos (número absoluto)



2010 \* - dados do 1º trimestre de 2010

ÓRGÃOS	2000	2001	2002	2003	2004	2005	2006	2007	2008	2009	2010 *
Coração	121	131	150	174	201	180	148	158	200	200	50
Fígado	485	564	671	816	959	949	1037	1006	1176	1334	373
Intestino	1	0	0	0	1	1	1	0	0	0	0
Pâncreas	46	119	193	217	254	176	187	162	174	159	49
Pulmão	25	23	34	42	46	45	49	46	53	59	22
Rim	2913	3115	3044	3185	3482	3360	3278	3455	3809	4281	1160

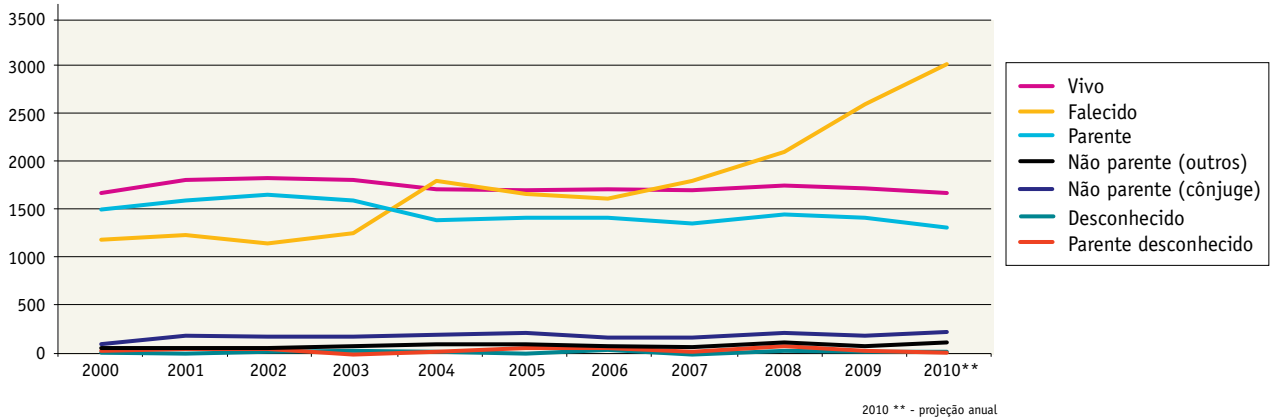
Evolução anual dos transplantes de órgãos (por milhão de população)



ÓRGÃOS	2000	2001	2002	2003	2004	2005	2006	2007	2008	2009	2010
Coração	0,7	0,8	0,9	1,0	1,1	1,0	0,8	0,9	1,1	1,1	1,1
Fígado	2,9	3,3	3,8	4,6	5,3	5,2	5,6	5,5	6,4	7,0	7,9
Intestino	0,0	0,0	0,0	0,0	0,0	0,0	0,0	0,0	0,0	0,0	0,0
Pâncreas	0,3	0,7	1,1	1,2	1,4	1,0	1,0	0,9	0,9	0,8	1,0
Pulmão	0,2	0,1	0,2	0,2	0,3	0,2	0,3	0,2	0,3	0,3	0,5
Rim	17,5	18,1	17,4	18,0	19,2	18,2	17,8	18,8	20,7	22,6	24,4



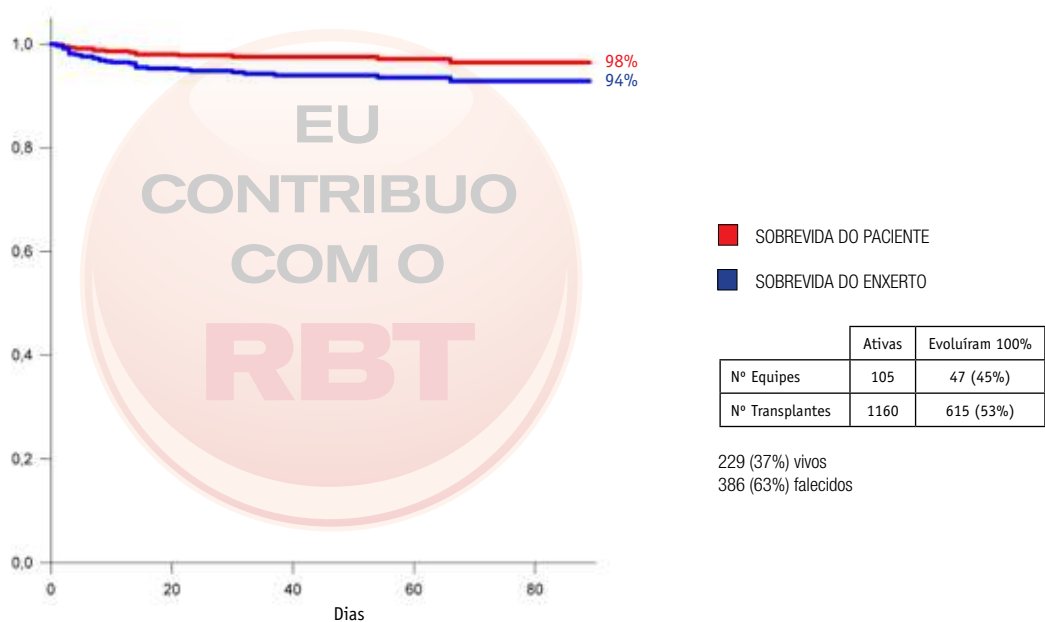
### Evolução anual dos transplantes de Rim (por tipo de doador)



2010 \* - dados do 1º trimestre de 2010

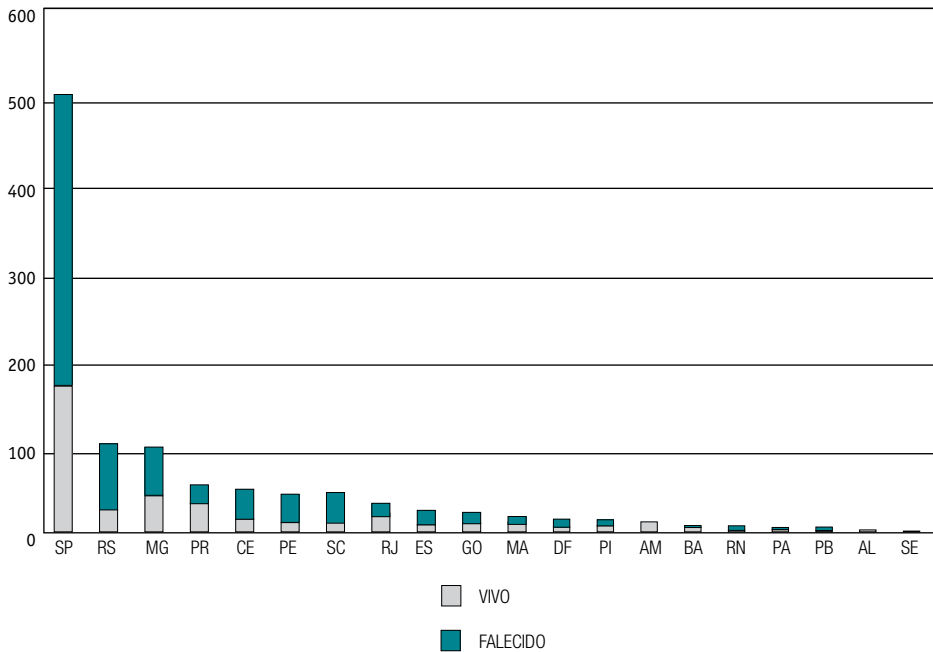
RIM	2000	2001	2002	2003	2004	2005	2006	2007	2008	2009	2010 *
Vivo	1684	1850	1851	1826	1693	1746	1754	1707	1773	1735	411
Falecido	1229	1265	1193	1359	1789	1614	1524	1748	2036	2546	749
Parente	1495	1574	1627	1589	1381	1426	1426	1374	1448	1439	326
Não Parente - outros	44	67	74	79	92	104	121	118	123	111	35
Não Parente - Conjuge	138	204	148	155	164	183	158	164	196	185	50
Desconhecido	3	1	2	2	0	1	0	0	1	0	0
Parente - desconhecido	4	4	0	1	56	32	49	51	5	0	0
<b>Total</b>	<b>2913</b>	<b>3115</b>	<b>3044</b>	<b>3185</b>	<b>3482</b>	<b>3360</b>	<b>3278</b>	<b>3455</b>	<b>3809</b>	<b>4281</b>	<b>1160</b>

### Curva de Sobrevida (Transplante de Rim)



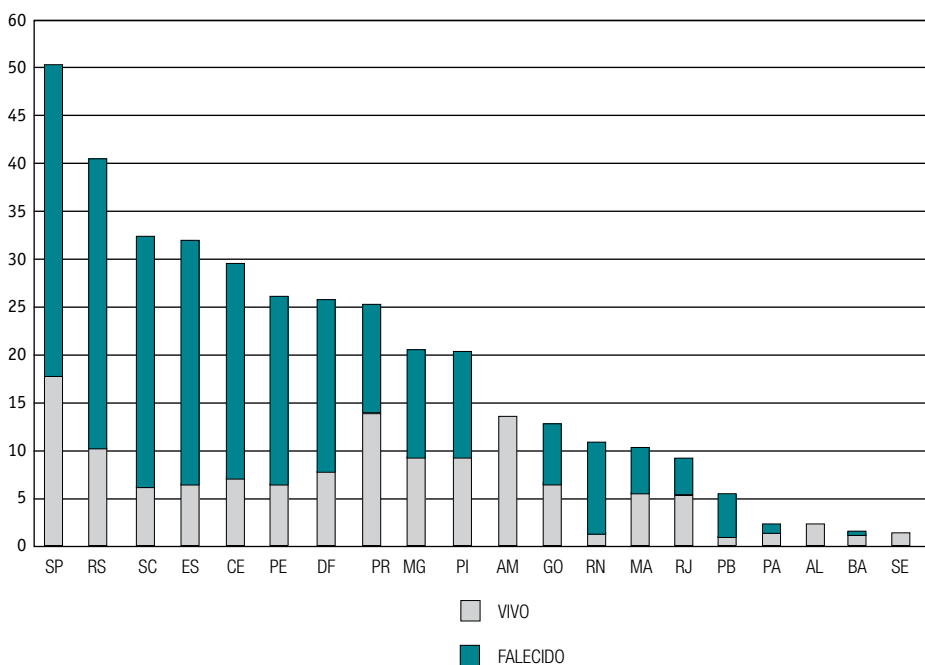
As curvas de Sobrevida de pacientes e enxertos no período, contemplam apenas as equipes que informaram 100% dos seus evolutivos

### Transplantes de Rim por Estado (número absoluto)



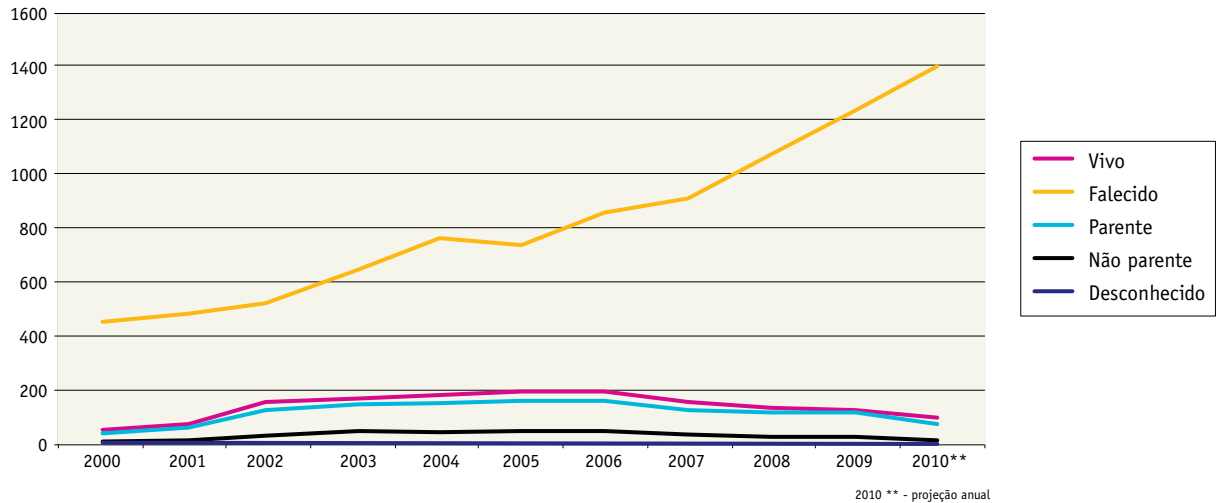
NÚMERO ABSOLUTO			
ESTADO	VIVO	FALECIDO	TOTAL
SP	175	355	530
RS	28	86	114
MG	45	61	106
PR	39	27	66
CE	17	44	61
PE	13	44	57
SC	10	40	50
RJ	22	14	36
ES	6	23	29
GO	9	10	19
MA	9	8	17
DF	5	11	16
PI	7	9	16
AM	12	0	12
BA	6	3	9
RN	1	8	9
PA	3	2	5
PB	1	4	5
AL	2	0	2
SE	1	0	1
<b>Brasil</b>	<b>411</b>	<b>749</b>	<b>1160</b>

### Transplantes de Rim por Estado (por milhão de população)



POR MILHÃO DE POPULAÇÃO			
ESTADO	VIVO	FALECIDO	TOTAL
SP	16,8	34,0	50,7
RS	10,1	31,0	41,1
SC	6,6	26,4	33,0
ES	6,8	26,1	32,9
CE	8,1	21,1	29,2
PE	6,0	20,4	26,5
DF	8,2	18,0	26,2
PR	14,8	10,3	25,1
MG	9,1	12,3	21,5
PI	9,1	11,7	20,8
AM	14,0	0,0	14,0
GO	6,1	6,8	13,0
RN	1,3	10,3	11,6
MA	5,8	5,2	11,0
RJ	5,6	3,6	9,1
PB	1,1	4,4	5,5
PA	1,6	1,1	2,7
AL	2,6	0,0	2,6
BA	1,7	0,9	2,6
SE	2,0	0,0	2,0
<b>Brasil</b>	<b>8,7</b>	<b>15,8</b>	<b>24,4</b>

### Evolução anual dos transplantes de Fígado (por tipo de doador)

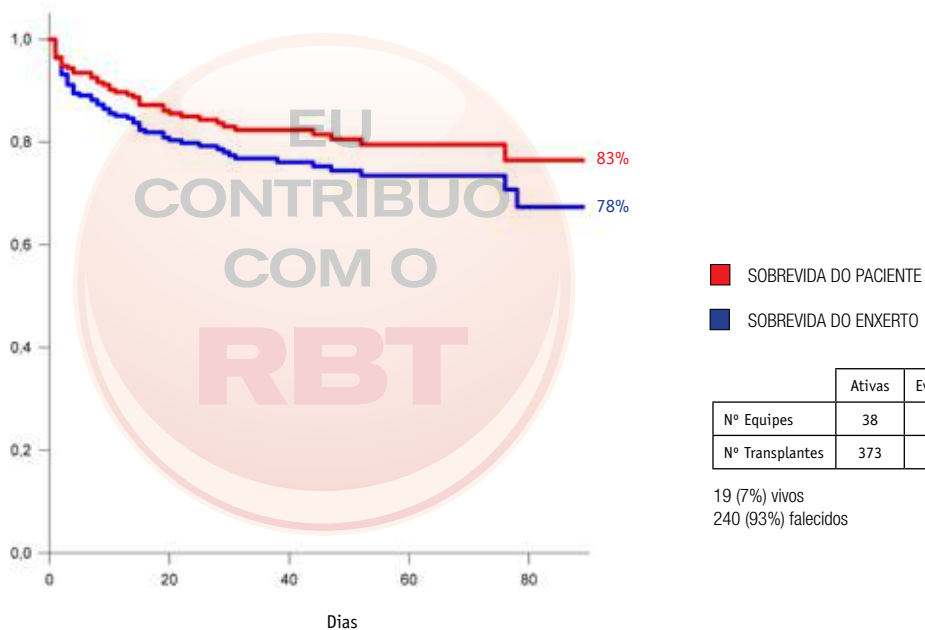


2010 \* - dados do 1º trimestre de 2010

FÍGADO	2000	2001	2002	2003	2004	2005	2006	2007	2008	2009	2010 *
Vivo	45	89	146	178	182	192	190	144	122	120	24
Falecido	440	475	525	638	777	757	847	862	1054	1214	349
Parente	42	72	118	135	152	163	163	121	107	108	23
Não Parente	3	14	26	38	30	29	27	22	15	12	1
Desconhecido	0	3	2	5	0	0	0	1	0	0	0
<b>Total</b>	<b>485</b>	<b>564</b>	<b>671</b>	<b>816</b>	<b>959</b>	<b>949</b>	<b>1037</b>	<b>1006</b>	<b>1176</b>	<b>1334</b>	<b>373</b>

2010 \*\* - projeção anual

### Curva de Sobrevida (Transplante de Fígado)

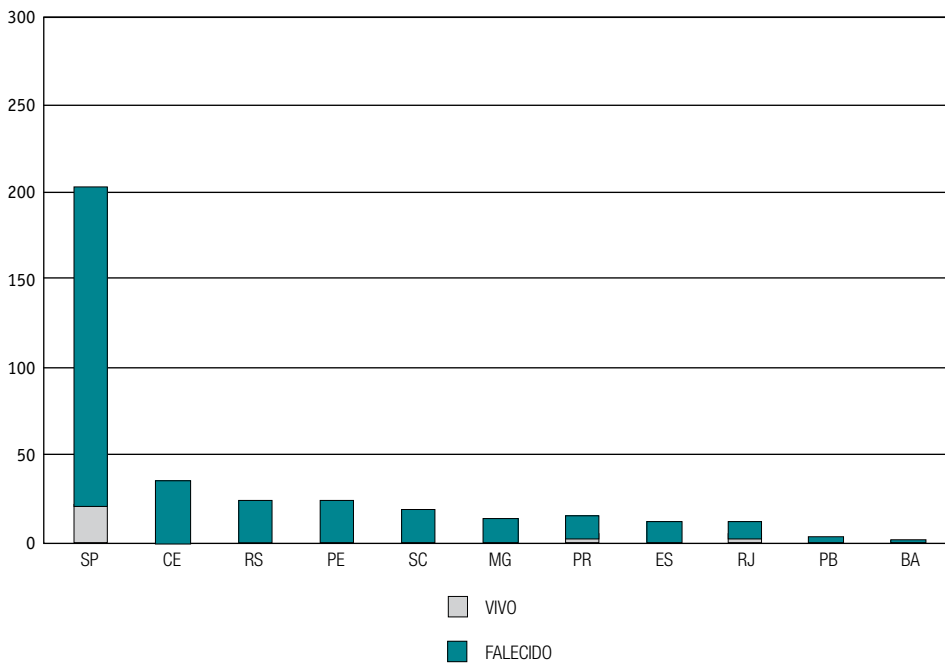


	Ativas	Evoluíram 100%
Nº Equipes	38	21 (55%)
Nº Transplantes	373	259 (69%)

19 (7%) vivos  
240 (93%) falecidos

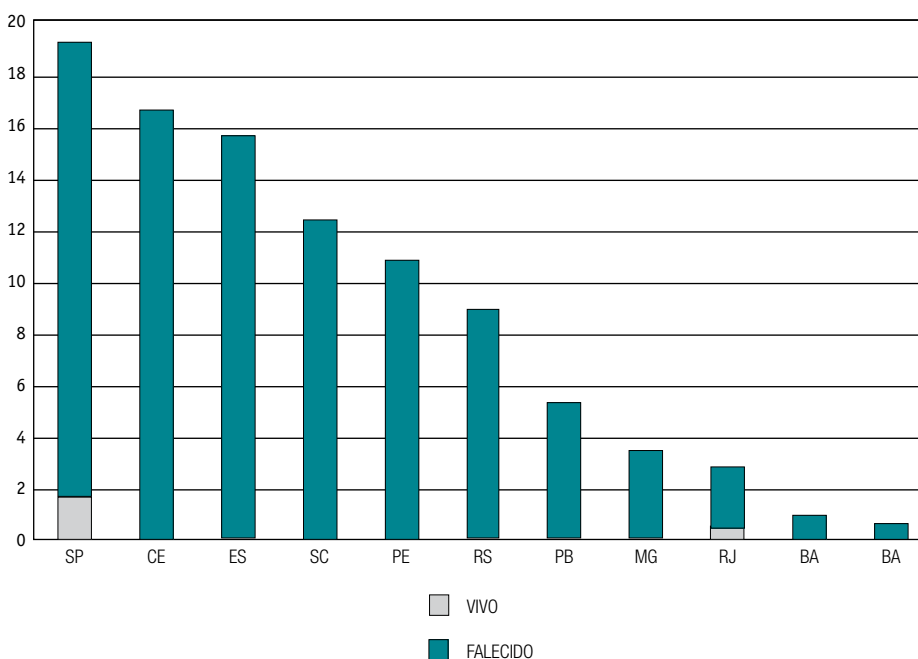
As curvas de sobrevida de pacientes e enxertos no período, contemplam apenas as equipes que informaram 100% dos seus evolutivos

### Transplantes de Fígado por Estado (número absoluto)



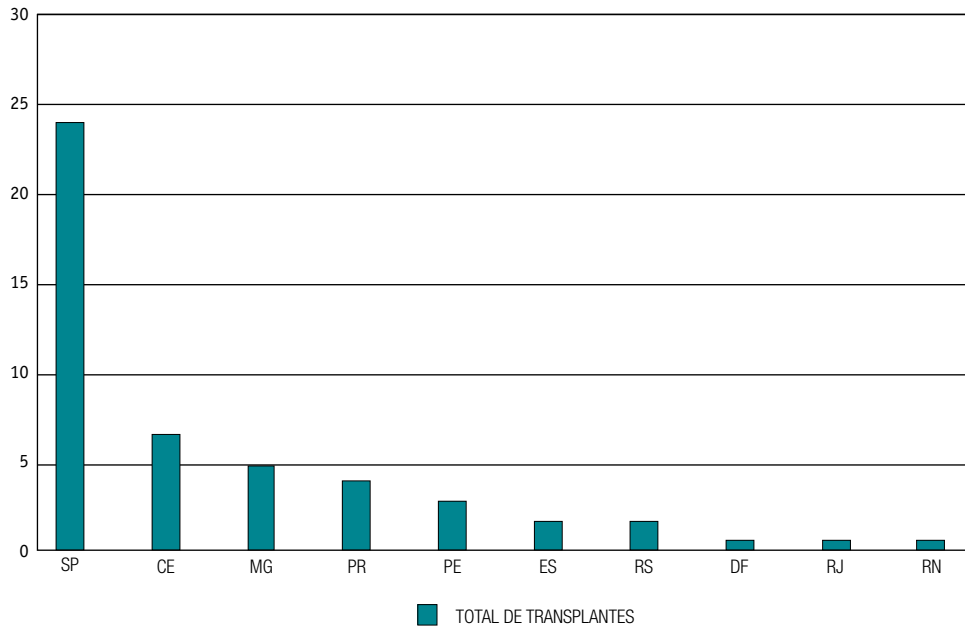
NÚMERO ABSOLUTO			
ESTADO	VIVO	FALECIDO	TOTAL
SP	18	184	202
CE	0	35	35
RS	0	25	25
PE	0	24	24
SC	0	19	19
MG	0	18	18
PR	4	12	16
ES	0	14	14
RJ	2	10	12
PB	0	5	5
BA	0	3	3
<b>Brasil</b>	<b>24</b>	<b>349</b>	<b>373</b>

### Transplantes de Fígado por Estado (por milhão de população)



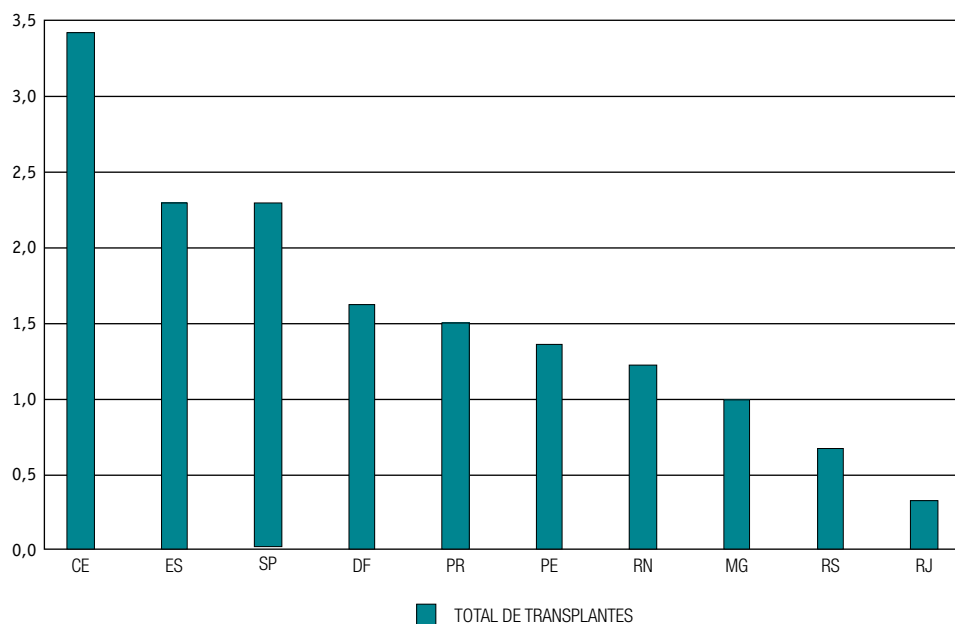
ESTADO	VIVO	FALECIDO	TOTAL
SP	1,7	17,6	19,3
CE	0,0	16,8	16,8
ES	0,0	15,9	15,9
SC	0,0	12,5	12,5
PE	0,0	11,2	11,2
RS	0,0	9,0	9,0
PR	1,5	4,6	6,1
PB	0,0	5,5	5,5
MG	0,0	3,6	3,6
RJ	0,5	2,5	3,0
BA	0,0	0,9	0,9
<b>Brasil</b>	<b>0,5</b>	<b>7,4</b>	<b>7,9</b>

### Transplantes de Coração por Estado (número absoluto)



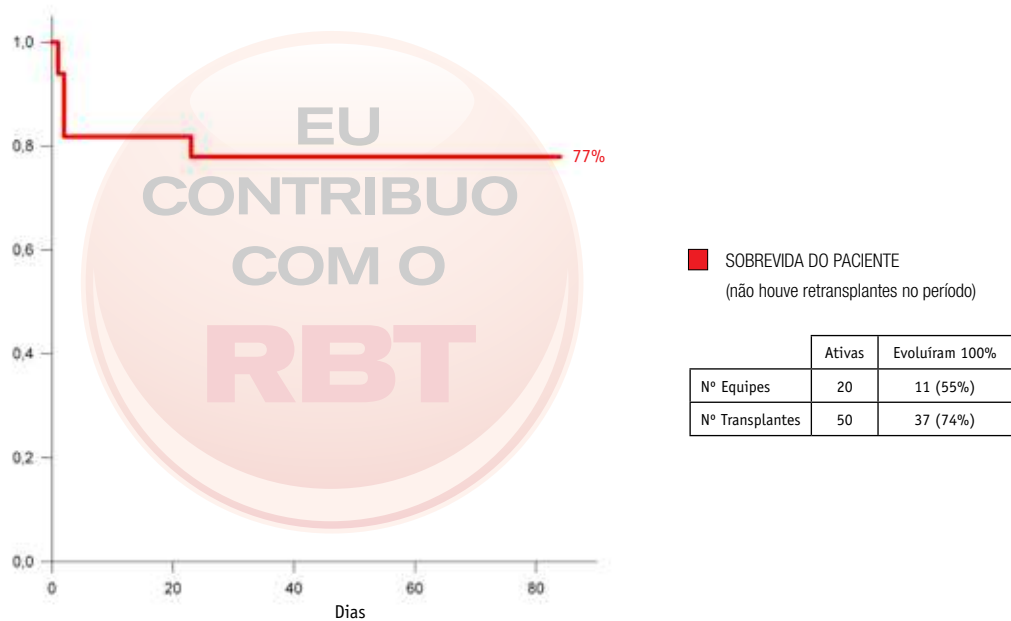
NÚMERO ABSOLUTO	
ESTADO	TOTAL
SP	24
CE	7
MG	5
PR	4
PE	3
ES	2
RS	2
DF	1
RJ	1
RN	1
Brasil	50

### Transplantes de Coração por Estado (por milhão de população)



POR MILHÃO DE POPULAÇÃO	
CORAÇÃO	TOTAL
CE	3,4
ES	2,3
SP	2,3
DF	1,6
PR	1,5
PE	1,4
RN	1,3
MG	1,0
RS	0,7
RJ	0,3
Brasil	1,1

## Curva de Sobrevida (Transplante de Coração)



As curvas de sobrevida de pacientes e enxertos no período, contemplam apenas as equipes que informaram 100% dos seus evolutivos

# RBT

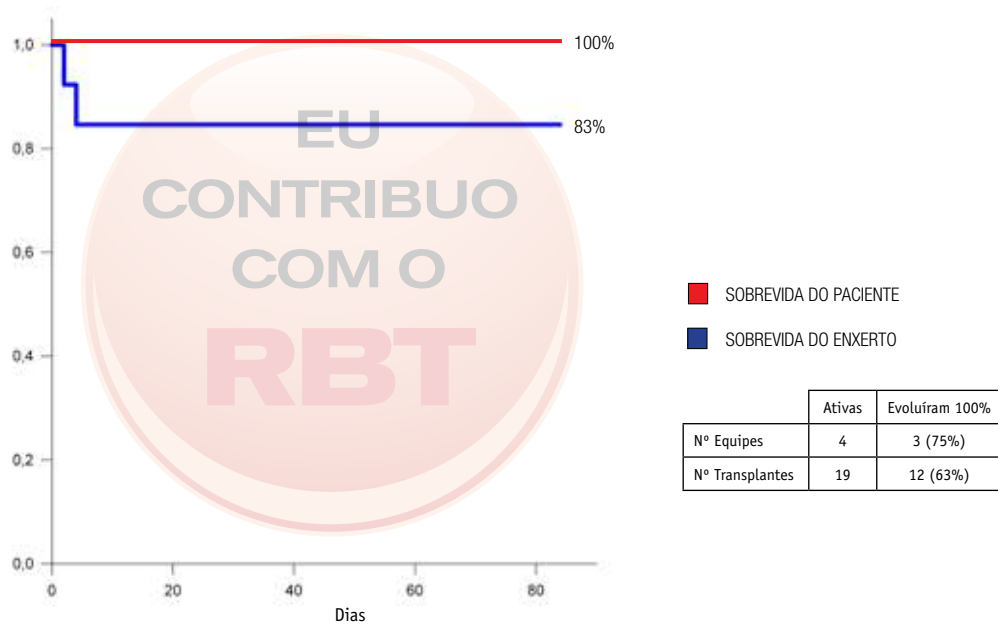
Registro Brasileiro de Transplantes  
 veículo Oficial da Associação Brasileira de Transplantes de Órgãos

## Caros associados,

Graças a vocês os dados evolutivos da sobrevida de pacientes e enxertos são um sucesso.  
 Continuem sempre contribuindo para tornar o RBT cada vez melhor e mais completo.



## Curva de sobrevida (Transplante de Pâncreas após Rim)



As curvas de sobrevida de pacientes e enxertos no período, contemplam apenas as equipes que informaram 100% dos seus evolutivos.  
 "O número de transplantes evoluídos no período não é suficiente para gerar gráfico de sobrevida adequado de transplantes Pâncreas/rim"

# RBT

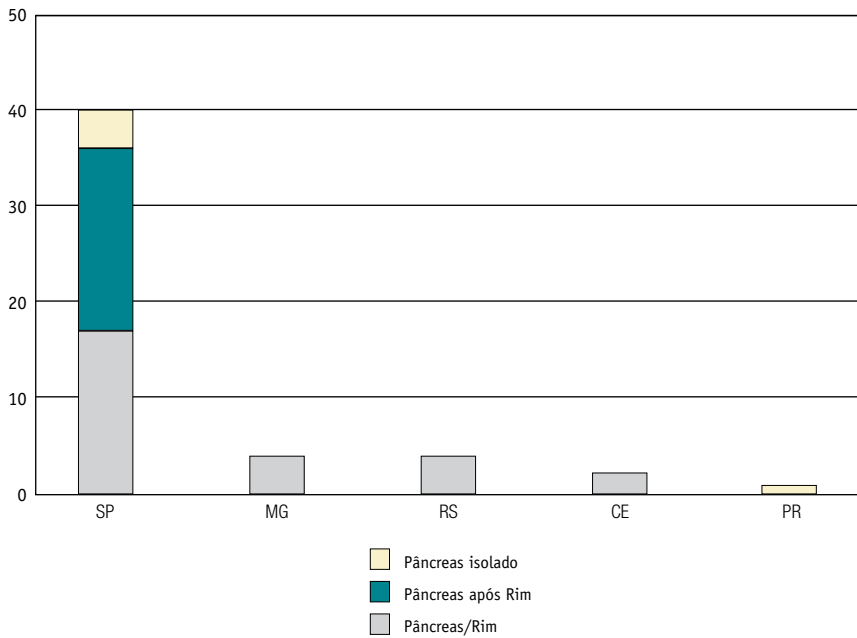
Registro Brasileiro de Transplantes  
 Selo Oficial da Associação Brasileira de Transplantes de Órgãos

Participe e  
 receba o selo

EU  
 CONTRIBUO  
 COM O  
**RBT**

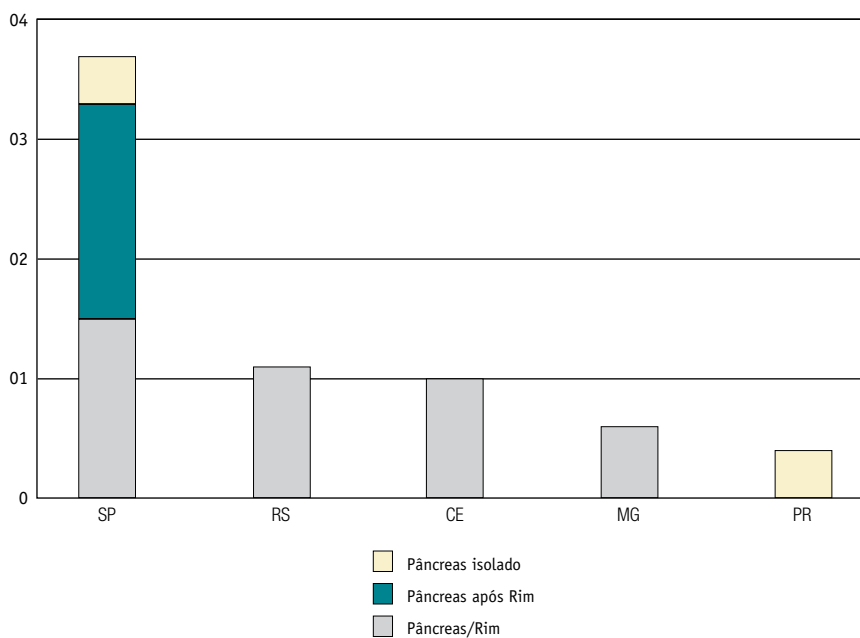
Parabéns às equipes transplantadoras que enviaram dados sobre a sobrevida de pacientes e enxertos. A ABTO convida todas as demais equipes a contribuir ainda mais com o RBT, atualizando seus transplantes.

Transplantes de Pâncreas por Estado (número absoluto)



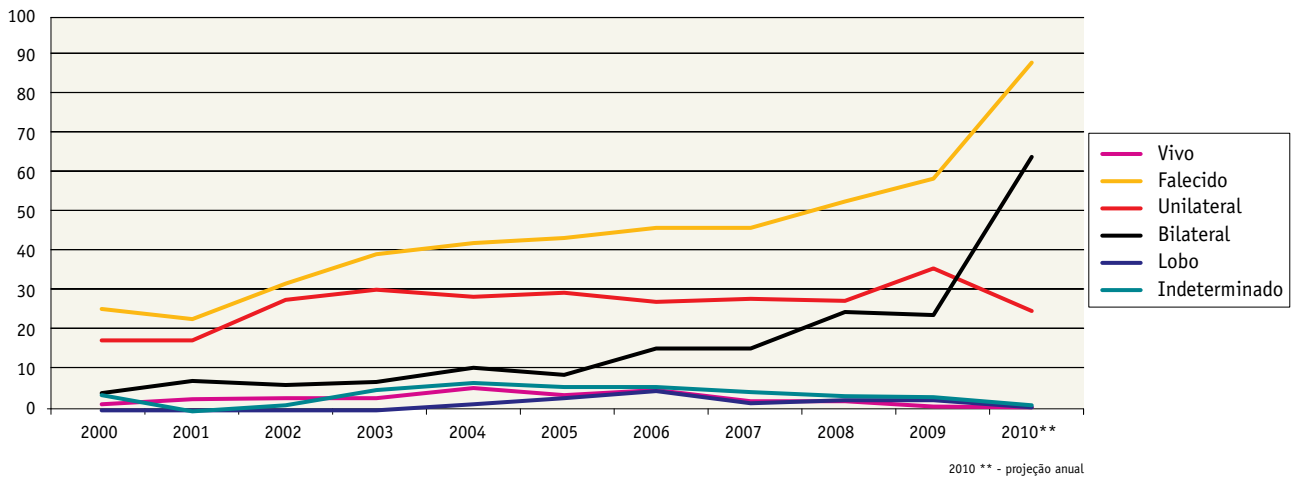
PÂNCREAS	PÂNCREAS/RIM	PÂNC APÓS RIM	PÂNCREAS ISOLADO	TOTAL
SP	17	19	4	40
MG	3	0	0	3
RS	3	0	0	3
CE	2	0	0	2
PR	0	0	1	1
<b>Brasil</b>	<b>25</b>	<b>19</b>	<b>5</b>	<b>49</b>

Transplantes de Pâncreas por Estado (por milhão de população)



	PÂNCREAS/RIM	PÂNC APÓS RIM	PÂNCREAS ISOLADO	TOTAL
SP	1,6	1,8	0,4	3,8
RS	1,1	0,0	0,0	1,1
CE	1,0	0,0	0,0	1,0
MG	0,6	0,0	0,0	0,6
PR	0,0	0,0	0,4	0,4
<b>Brasil</b>	<b>0,5</b>	<b>0,4</b>	<b>0,1</b>	<b>1,0</b>

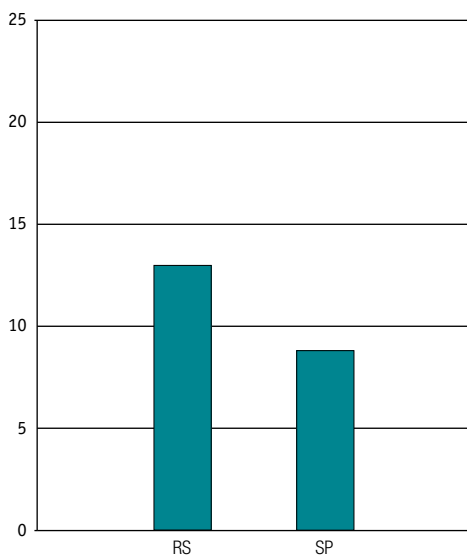
### Evolução anual dos transplantes de Pulmão (por tipo de doador)



2010 \* - dados do 1º trimestre de 2010

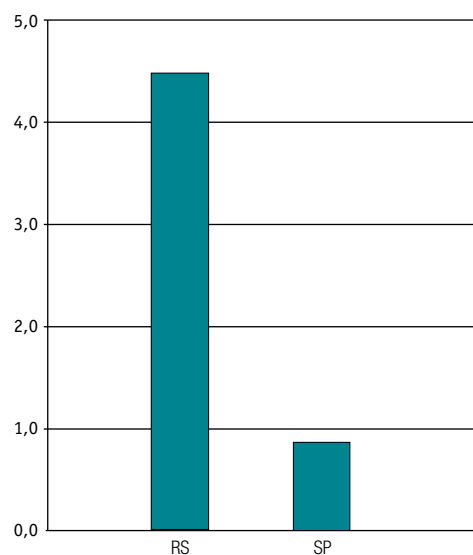
	2000	2001	2002	2003	2004	2005	2006	2007	2008	2009	2010 *
Vivo	1	2	3	3	5	3	4	1	1	1	0
Falecido	24	21	31	39	41	42	45	45	52	58	22
Unilateral	17	16	27	30	28	29	26	27	26	34	6
Bilateral	4	7	6	7	10	8	14	14	24	22	16
Lobo	0	0	0	0	2	3	4	1	1	1	0
Indeterminado	4	0	1	5	6	5	5	4	2	2	0
<b>Total</b>	<b>25</b>	<b>23</b>	<b>34</b>	<b>42</b>	<b>46</b>	<b>45</b>	<b>49</b>	<b>46</b>	<b>53</b>	<b>59</b>	<b>22</b>

### Transplantes de Pulmão (número absoluto)



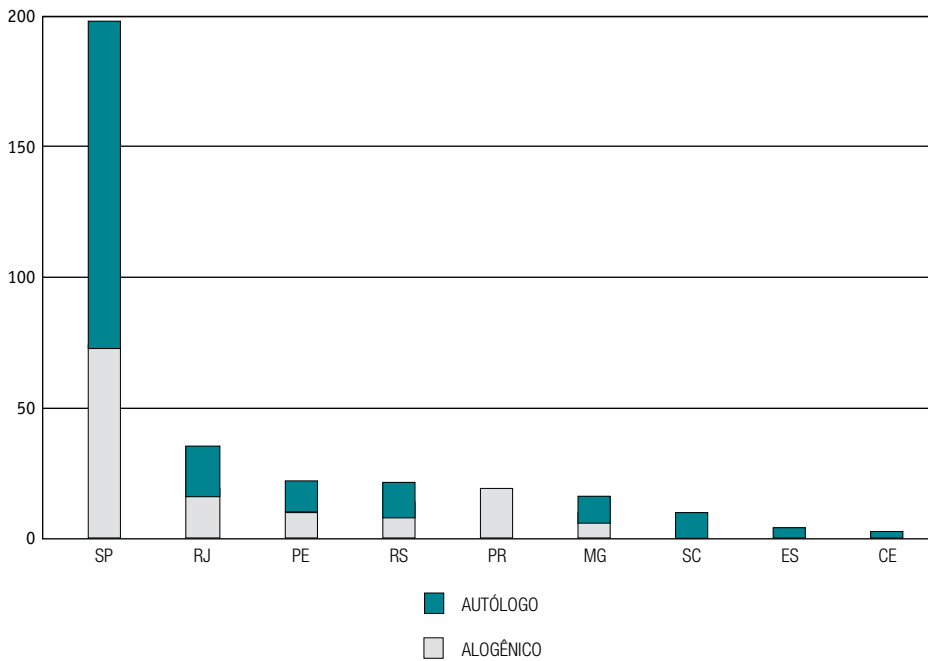
ESTADO	VIVO	FALECIDO	TOTAL
RS	0	13	13
SP	0	9	9
Brasil	0	22	22

### Transplantes de Pulmão (por milhão de população)



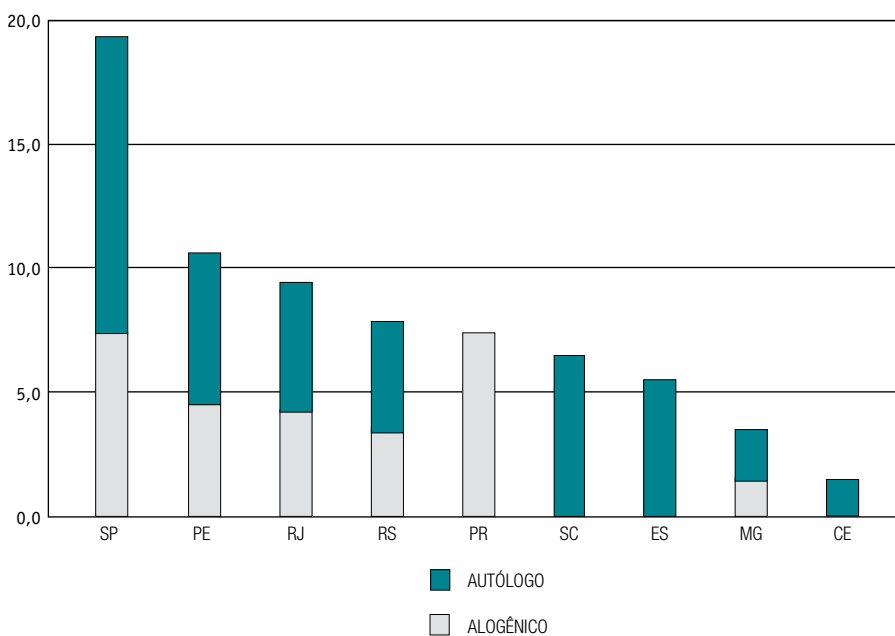
ESTADO	VIVO	FALECIDO	TOTAL
RS	0,0	4,7	4,7
SP	0,0	0,9	0,9
Brasil	0,0	0,5	0,5

### Transplantes de Medula Óssea por Estado (número absoluto)



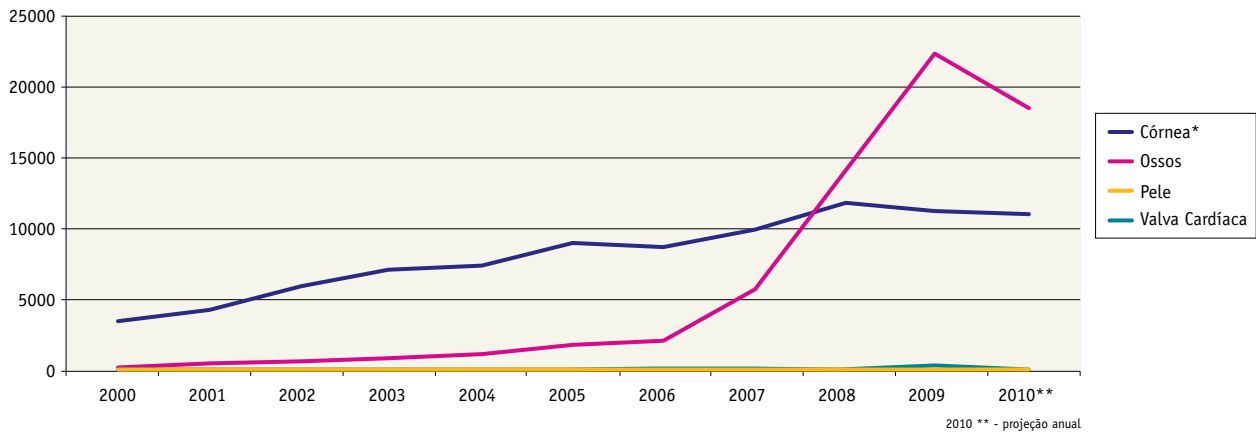
NÚMERO ABSOLUTO			
ESTADO	ALOGÊNICO	AUTÓLOGO	TOTAL
SP	76	123	199
RJ	16	21	37
PE	10	13	23
RS	9	13	22
PR	20	0	20
MG	7	11	18
SC	0	10	10
ES	0	5	5
CE	0	3	3
<b>Brasil</b>	<b>138</b>	<b>199</b>	<b>337</b>

### Transplantes de Medula Óssea por Estado (por milhão de população)



POR MILHÃO DE POPULAÇÃO			
ESTADO	ALOGÊNICO	AUTÓLOGO	TOTAL
SP	7,3	11,8	19,1
PE	4,6	6,0	10,7
RJ	4,1	5,3	9,4
RS	3,2	4,7	7,9
PR	7,6	0,0	7,6
SC	0,0	6,6	6,6
ES	0,0	5,7	5,7
MG	1,4	2,2	3,6
CE	0,0	1,4	1,4
<b>Brasil</b>	<b>2,9</b>	<b>4,2</b>	<b>7,1</b>

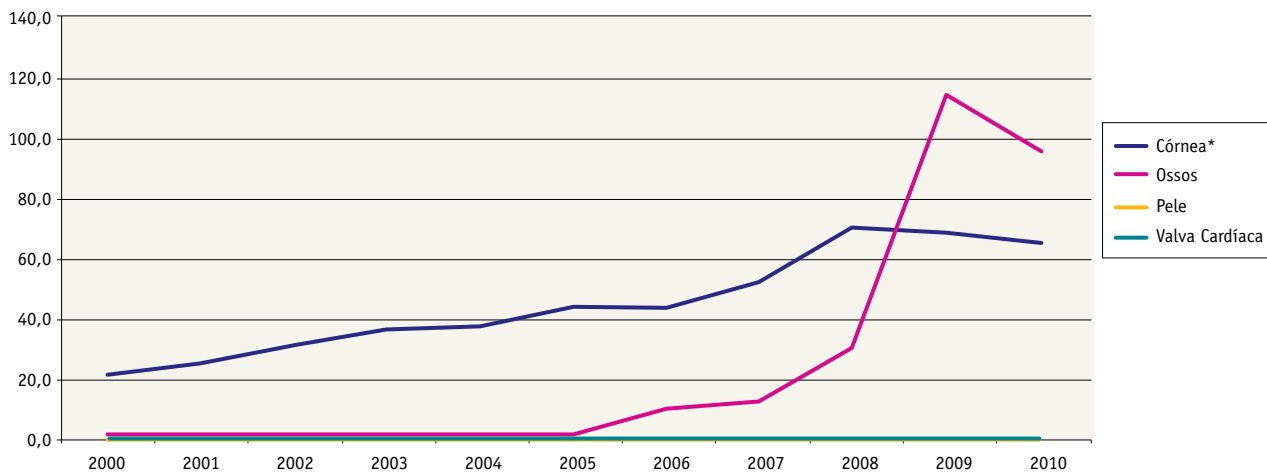
Evolução anual dos transplantes de tecidos (número absoluto)



2010 \* - dados do primeiro trimestre de 2010

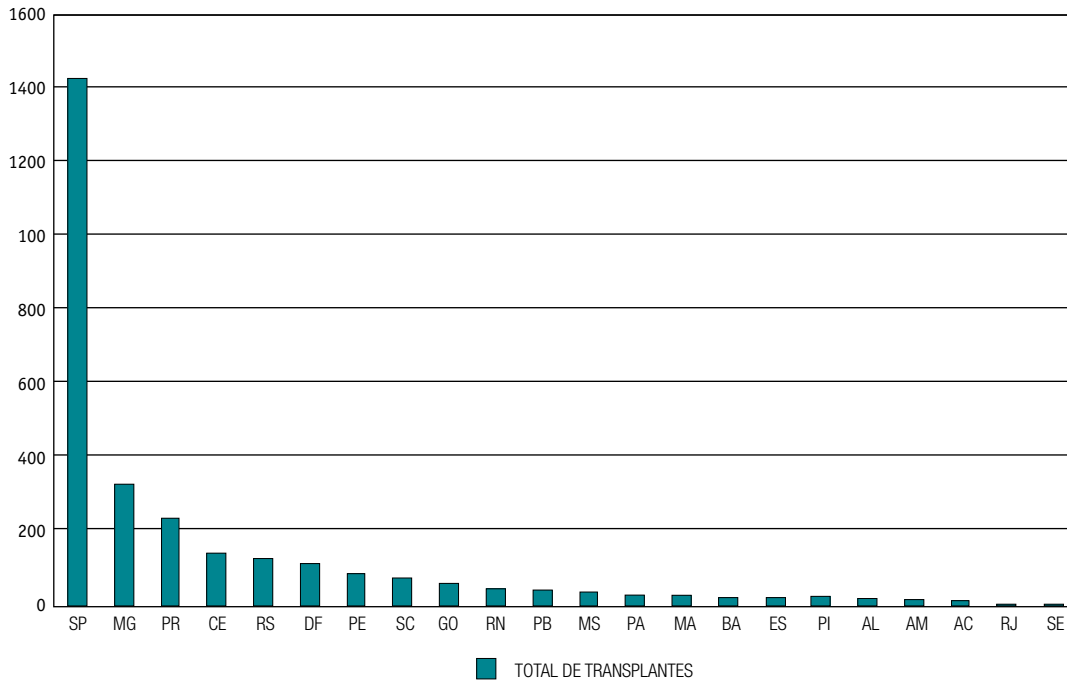
TECIDOS	2000	2001	2002	2003	2004	2005	2006	2007	2008	2009	2010*
Córnea	3626	4399	5242	6287	6670	8276	7965	9940	13341	12723	3048
Ossos	390	597	624	636	724	755	1996	2340	5521	22503	4508
Pele	0	0	0	0	0	0	0	1	0	17	3
Valva Cardíaca	0	0	0	0	0	8	5	62	39	107	12

Evolução anual dos transplantes de tecidos (por milhão de população)



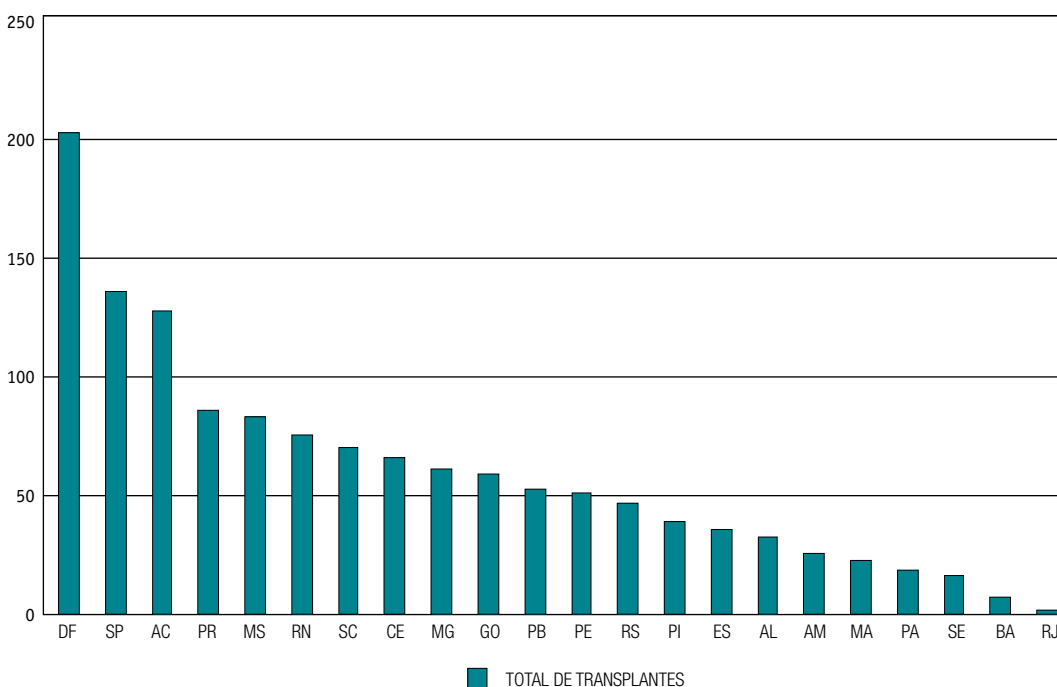
TECIDOS	2000	2001	2002	2003	2004	2005	2006	2007	2008	2009	2010
Córnea	21,8	25,5	30,0	35,5	36,7	44,9	43,2	54,0	72,4	67,0	64,2
Ossos	2,3	3,5	3,6	3,6	4,0	4,1	10,8	12,7	30,0	118,5	95,0
Pele	0,0	0,0	0,0	0,0	0,0	0,0	0,0	0,0	0,0	0,1	0,1
Valva Cardíaca	0,0	0,0	0,0	0,0	0,0	0,0	0,0	0,3	0,2	0,6	0,3

### Transplantes de Córnea por Estado (número absoluto)



POR MILHÃO DE POPULAÇÃO	
ESTADO	TOTAL
DF	202,9
SP	136,0
AC	123,7
PR	80,9
MS	80,4
RN	75,0
SC	70,6
CE	67,0
MG	62,3
GO	60,1
PB	53,6
PE	50,7
RS	47,8
PI	39,1
ES	34,0
AL	33,6
AM	25,6
MA	23,2
PA	20,3
SE	19,6
BA	8,5
RJ	2,5
Brasil	64,2

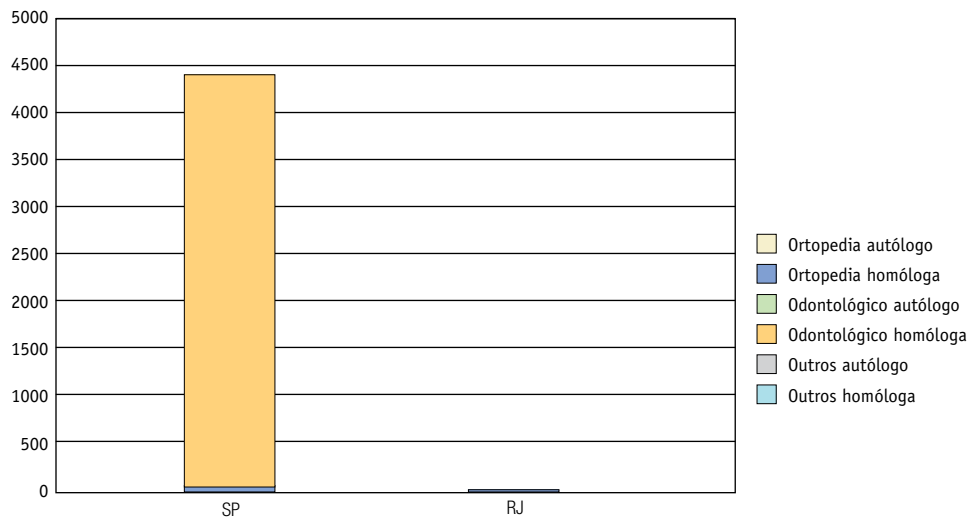
### Transplantes de Córnea por Estado (por milhão de população)



POR MILHÃO DE POPULAÇÃO	
ESTADO	TOTAL
DF	202,9
SP	136,0
AC	123,7
PR	80,9
MS	80,4
RN	75,0
SC	70,6
CE	67,0
MG	62,3
GO	60,1
PB	53,6
PE	50,7
RS	47,8
PI	39,1
ES	34,0
AL	33,6
AM	25,6
MA	23,2
PA	20,3
SE	19,6
BA	8,5
RJ	2,5
Brasil	64,2

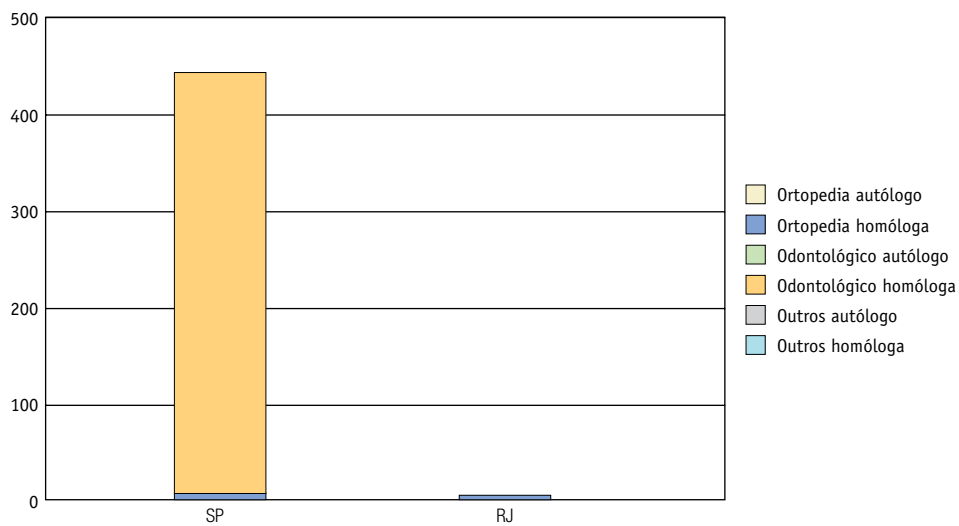


### Transplantes de Ossos por Estado (número absoluto)



	ORTOPEDIA		ODONTOLÓGICO		OUTROS		TOTAL
	HOMÓLOGA	AUTÓLOGO	HOMÓLOGA	AUTÓLOGO	HOMÓLOGA	AUTÓLOGO	
SP	89	3	4400	1	0	0	4493
RJ	12	3	0	0	0	0	15
Brasil	101	6	4400	1	0	0	4508

### Transplantes de Ossos por Estado (por milhão de população)



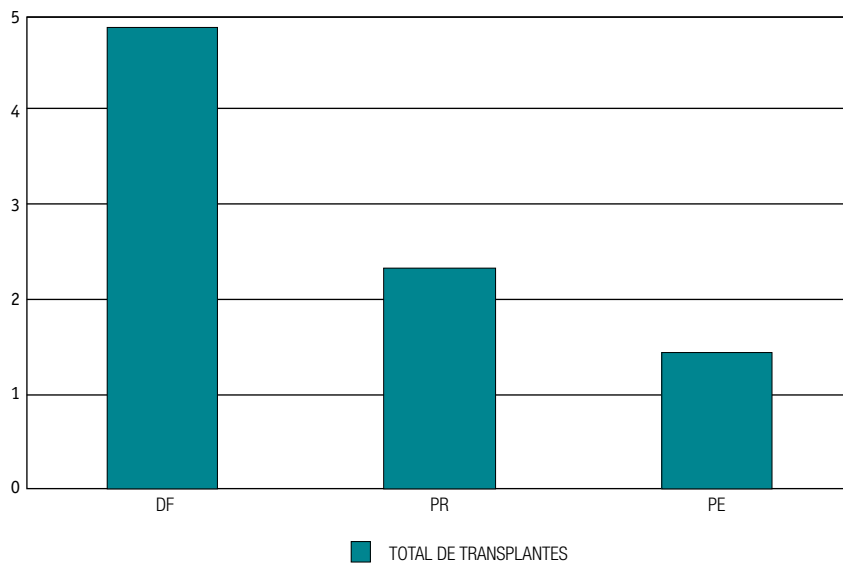
	ORTOPEDIA		ODONTOLÓGICO		OUTROS		TOTAL
	HOMÓLOGA	AUTÓLOGO	HOMÓLOGA	AUTÓLOGO	HOMÓLOGA	AUTÓLOGO	
SP	8,5	0,3	421,3	0,1	0,0	0,0	430,2
RJ	3,0	0,8	0,0	0,0	0,0	0,0	3,8
Brasil	2,1	0,1	92,7	0,0	0,0	0,0	95,0

Transplantes de Valva Cardíaca por Estado (número absoluto)



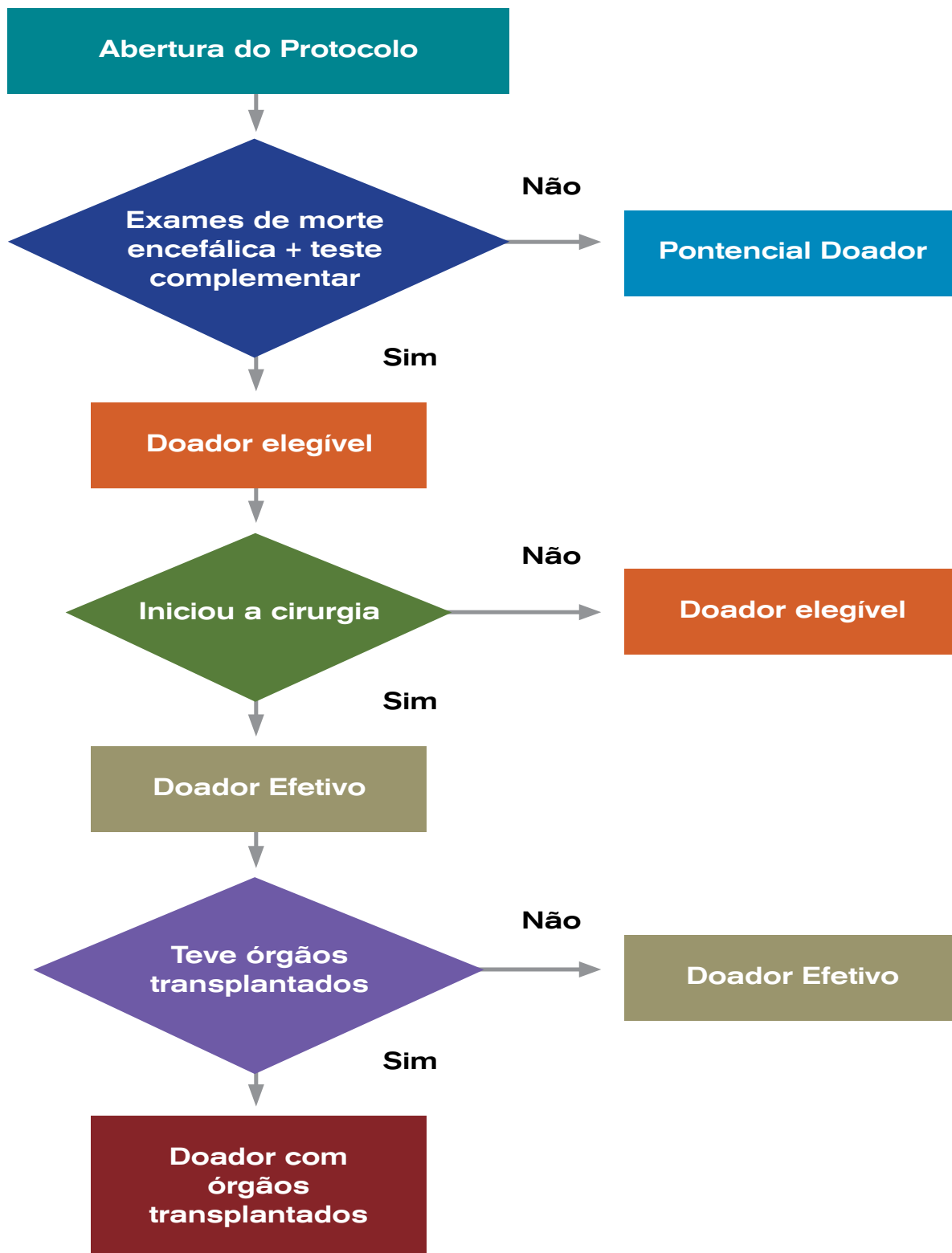
NÚMERO ABSOLUTO	
ESTADO	TOTAL
PR	6
DF	3
PE	3
Brasil	12

Transplantes de Valva Cardíaca por Estado (por milhão de população)



POR MILHÃO DE POPULAÇÃO	
ESTADO	TOTAL
DF	4,9
PR	2,3
PE	1,4
Brasil	0,3

## FLUXOGRAMA DA CAPTAÇÃO DE ÓRGÃOS:



# DADOS GLOBAIS DA ATIVIDADE DE CAPTAÇÃO DE ÓRGÃOS POR ESTADO

## 1º trimestre 2010

### COORDENAÇÕES ESTADUAIS DE TRANSPLANTE

ESTADO	POTENCIAL DOADOR		DOADOR EFETIVO		DOADOR COM ÓRGÃOS TRANSPLANTADOS		R.M.O.		NÃO DOADOR	
	Nº	pmp/ano	Nº	pmp/ano	Nº	pmp/ano	Nº	%	Nº	%
<b>Acre</b>	0	0,0	0	0,0	0	0,0	0	0,0	0	0,0
<b>Alagoas</b>	7	9,1	0	0,0	0	0,0	0	0,0	7	100,0
<b>Bahia</b>	82	23,2	7	2,0	5	1,4	5	100,0	75	91,5
<b>Ceará</b>	85	40,7	40	19,1	40	19,1	31	77,5	45	52,9
<b>Distr. Federal</b>	44	72,0	11	18,0	11	18,0	5	45,5	33	75,0
<b>Espírito Santo</b>	37	41,9	16	18,1	15	17,0	15	100,0	21	56,8
<b>Goiás</b>	44	30,0	7	4,8	6	4,1	6	100,0	37	84,1
<b>Maranhão</b>	30	19,1	5	3,2	5	3,2	0	0,0	25	83,3
<b>Mato Grosso</b>	18	24,7	1	1,4	1	1,4	1	100,0	17	94,4
<b>M.Grosso Sul</b>	14	24,0	1	1,7	1	1,7	1	100,0	13	92,9
<b>Minas Gerais</b>	133	26,9	39	7,9	36	7,3	18	50,0	94	70,7
<b>Pará</b>	27	14,8	1	0,5	1	0,5	1	100,0	26	96,3
<b>Paraíba</b>	51	55,8	10	10,9	10	10,9	10	100,0	41	80,4
<b>Paraná</b>	80	30,4	26	9,9	26	9,9	16	61,5	54	67,5
<b>Pernambuco</b>	71	33,0	15	7,0	15	7,0	14	93,3	56	78,9
<b>Piauí</b>	22	28,7	1	1,3	1	1,3	1	100,0	21	95,5
<b>Rio de Janeiro</b>	85	21,6	11	2,8	11	2,8	9	81,8	74	87,1
<b>Rio G.do Norte</b>	23	29,8	7	9,1	6	7,8	6	100,0	16	69,6
<b>Rio G.do Sul</b>	97	34,9	34	12,2	34	12,2	26	76,5	63	64,9
<b>Sta.Catarina</b>	67	44,2	26	17,1	25	16,5	23	92,0	41	61,2
<b>São Paulo</b>	649	62,1	236	22,6	236	22,6	184	78,0	413	63,6
<b>Sergipe</b>	9	17,6	0	0,0	0	0,0	0	0,0	9	100,0
<b>Total</b>	1675	35,3	494	10,4	485	10,2	372	76,7	1181	70,5

R.M.O. = Retirada de Múltiplos Órgãos

## CAUSAS DA NÃO-EFETIVAÇÃO DA DOAÇÃO POR ESTADO

Analisadas sobre o número de potenciais doadores – 1º Trimestre de 2010

ESTADO	POTENCIAL DOADOR		N.A.F.		C.I.M.		P.C.R.		M.E. - N.C.		I.E. - I.		OUTROS	
	Nº	%	Nº	%	Nº	%	Nº	%	Nº	%	Nº	%	Nº	%
<b>Alagoas</b>	7	28,6	2	28,6	3	42,9	0	0,0	2	0,0	0	0,0	0	0,0
<b>Bahia</b>	82	26,8	22	26,8	3	3,7	5	6,1	42	51,2	3	3,7	0	0,0
<b>Ceará</b>	85	21,2	18	21,2	6	7,1	19	22,4	2	2,4	0	0,0	0	0,0
<b>Distr.Federal</b>	44	11,4	5	11,4	20	45,5	3	6,8	3	6,8	0	0,0	2	4,5
<b>Espírito Santo</b>	37	16,2	6	16,2	13	35,1	2	5,4	0	0,0	0	0,0	0	0,0
<b>Goiás</b>	44	36,4	16	36,4	9	20,5	11	25,0	0	0,0	1	2,3	0	0,0
<b>Maranhão</b>	30	26,7	8	26,7	3	10,0	3	10,0	11	36,7	0	0,0	0	0,0
<b>Mato Grosso</b>	18	16,7	3	16,7	3	16,7	6	33,3	2	11,1	0	0,0	3	16,7
<b>M.Grosso Sul</b>	14	21,4	3	21,4	10	71,4	0	0,0	0	0,0	0	0,0	0	0,0
<b>Minas Gerais</b>	133	18,8	25	18,8	26	19,5	39	29,3	0	0,0	0	0,0	4	3,0
<b>Pará</b>	27	33,3	9	33,3	1	3,7	12	44,4	2	7,4	2	7,4	0	0,0
<b>Paraíba</b>	51	21,6	11	21,6	12	23,5	14	27,5	3	5,9	0	0,0	1	2,0
<b>Paraná</b>	80	25,0	20	25,0	27	33,8	7	8,8	0	0,0	0	0,0	0	0,0
<b>Pernambuco</b>	71	21,1	15	21,1	15	21,1	3	4,2	21	29,6	0	0,0	2	2,8
<b>Piauí</b>	22	40,9	9	40,9	8	36,4	2	9,1	0	0,0	2	9,1	0	0,0
<b>Rio de Janeiro</b>	85	30,6	26	30,6	22	25,9	21	24,7	4	4,7	0	0,0	1	1,2
<b>Rio G.do Norte</b>	23	26,1	6	26,1	2	8,7	6	26,1	2	8,7	0	0,0	0	0,0
<b>Rio G.do Sul</b>	97	24,7	24	24,7	15	15,5	24	24,7	0	0,0	0	0,0	0	0,0
<b>Sta.Catarina</b>	67	29,9	20	29,9	5	7,5	14	20,9	2	3,0	0	0,0	0	0,0
<b>São Paulo</b>	649	24,0	156	24,0	20	3,1	133	20,5	0	0,0	0	0,0	104	16,0
<b>Sergipe</b>	9	22,2	2	22,2	2	22,2	5	55,6	0	0,0	0	0,0	0	0,0
<b>Total</b>	1675	24,2	406	24,2	225	13,4	329	19,6	96	5,7	8	0,5	117	7,0

NAF = Não autorização familiar  
 ME - NC = Morte encefálica não confirmada  
 IE - E = Infra-Estrutura inadequada  
 CIM = Contra-Indicação  
 PCR = Parada Cardiorespiratória

## Perfil dos Doadores de Órgãos no Brasil

Estado	Sexo		Faixa Etária							Motivo da Morte			Grupo sanguíneo			
	Masc	Fem	0-5	6-11	12-17	18-40	41-60	+60	TCE	AVC	Outros	A	AB	B	O	
Alagoas	0	0	0	0	0	0	0	0	0	0	0	0	0	0	0	
Bahia	4	3	0	0	0	4	3	0	5	2	0	4	1	0	2	
Ceará	29	11	1	1	5	18	11	4	20	17	3	17	0	4	19	
Distr. Federal	7	4	1	0	2	3	4	1	5	5	1	6	0	0	5	
Espírito Santo	13	3	0	1	2	7	1	5	8	7	1	6	0	3	7	
Goias	4	2	0	0	0	1	4	0	4	2	0	1	0	1	3	
M Grosso Sul	1	0	0	0	0	1	0	0	1	0	0	1	0	0	0	
Maranhão	3	2	0	0	0	1	3	1	1	1	3	2	0	0	3	
Mato Grosso	0	1	1	0	0	0	0	0	0	0	1	0	0	0	1	
Minas Gerais	26	13	1	1	1	18	17	1	16	20	3	12	3	7	17	
Pará	1	0	0	0	1	0	0	0	0	1	0	0	0	0	1	
Paraíba	7	3	1	0	2	4	3	0	5	2	3	3	0	0	7	
Paraná																
Pernambuco	7	8	0	2	0	7	6	0	6	5	4	3	0	1	11	
Piauí	1	0	0	0	0	1	0	0	1	0	0	0	0	0	1	
Rio de Janeiro	7	4	0	0	1	3	5	2	1	4	6	5	1	1	4	
Rio G do Norte	5	2	0	0	1	3	2	1	3	4	0	1	1	0	5	
Rio G do Sul	14	20	1	2	2	12	15	2	11	16	7	14	0	3	17	
Santa Catarina	14	12	0	1	1	12	9	3	11	14	1	5	1	7	13	
São Paulo	138	98							93	120	23	86	6	27	117	
Sergipe	0	0	0	0	0	0	0	0	0	0	0	0	0	0	0	
<b>TOTAL</b>	281	186	6	8	18	95	83	20	191	220	56	166	13	54	233	
	<b>60%</b>	<b>40%</b>	<b>3%</b>	<b>3%</b>	<b>8%</b>	<b>41%</b>	<b>36%</b>	<b>9%</b>	<b>41%</b>	<b>47%</b>	<b>12%</b>	<b>36%</b>	<b>3%</b>	<b>12%</b>	<b>50%</b>	

## SÃO PAULO – FAIXA ETÁRIA:

<01	01-05	06-10	11-17	18-34	35-49	50-64	65-79	+ 80	TOTAL
0	5	4	11	64	75	61	15	1	236



## CORÇÃO – TOTAL DE TRANSPLANTES: 50

Nome Centro	Responsáveis	Cidade	2010		Total Tx Real.***	Pac em Acomp.**
			Tx Real.	TX Evoluídos*		
<b>CEARÁ (Total de transplantes: 7)</b>						
Hosp. de Messejana	João David de Souza, Juan Alberto Cosquillo Mejia	Fortaleza	7	100%	197	109
<b>DISTRITO FEDERAL (Total de transplantes: 1)</b>						
Incor DF	Cristiano Nicoletti Faber	Brasilia	1	0%	11	
<b>ESPÍRITO SANTO (Total de Transplantes: 2)</b>						
Hosp. Meridional	Melchior Luiz Lima	Cariacica	2	100%	8	9
<b>MINAS GERAIS (Total de transplantes: 5)</b>						
Hosp. Clínicas UFMG	Maria Consolação Vieira Moreira	Belo Horizonte	5	100%	71	71
<b>PARANÁ (Total de transplantes: 4)</b>						
Hosp. Mat. Angelina Caron	Ricardo Alexandre Schneider	Camp. Gde do Sul	1	0%	53	21
Sta. Casa de Misericórdia de Curitiba	Francisco Diniz Affonso da Costa	Curitiba	3	67%	123	87
<b>PERNAMBUCO (Total de transplantes: 3)</b>						
IMIPI - Inst. Materno Inf. de Pernambuco	Carlos Roberto Ribeiro de Moraes	Recife	1	0%	4	
Inst. do Coração de Pernambuco	Carlos Moraes, Fernando Moraes, Deuzeny Tenório Marques de Sá	Recife	2	0%	100	
<b>RIO GRANDE DO NORTE (Total de transplantes: 1)</b>						
Hosp. do Coração de Natal	Marcelo Matos Cascudo	Natal	1	0%	5	
<b>RIO GRANDE DO SUL (Total de transplantes: 2)</b>						
Fundação Universitária de Cardiologia	Ivo Abrahão Nesralla	Porto Alegre	2	100%	179	153
<b>RIO DE JANEIRO (Total de transplantes: 1)</b>						
Instituto Nacional de Cardiologia das Laranjeiras	Antonio de Pádua Jsbik	Rio de Janeiro	1	0%	14	
<b>SÃO PAULO (Total de transplantes: 24)</b>						
UNICAMP - Univ. Estadual de Campinas	Reinaldo Wilson Vieira	Campinas	2	100%	17	17
FAMERP-FUNFARME - Hosp. Base S. J. R. Preto	Marcelo José Ferreira Soares	S. José R. Preto	4	100%	76	42
Hosp. Beneficência Portuguesa	José Pedro da Silva	S. Paulo	2	100%	137	132
Hosp. Israelita Albert Einstein	Fábio Biscegli Jatene	S. Paulo	2	100%	13	11
Hosp. Israelita Albert Einstein	João Nelson Rodrigues Branco, Ênio Buffolo	S. Paulo	1	100%	12	12
INCOR - Inst. do Coração	Miguel Barbero	S. Paulo	2	0%	79	
INCOR - Inst. do Coração	Noedir Stolf, Alfredo Fiorelli, Ronaldo Honorato Barros Santos	S. Paulo	3	100%	278	415
Inst. Dante Pazzanese Cardiologia	Jarbas J. Dinkhuysen	S. Paulo	7	100%	267	274
Hosp. Unimed Sorocaba	João Augusto Ferraz Sampaio	Sorocaba	1	0%	16	7

<b>Brasil</b>	<b>50 Transplantes realizados por 20 equipes, 11 equipes evoluíram 100% dos transplantes (35 transplantes)</b>
<b>Sobrevida do paciente 77%</b>	<b>Sobrevida do enxerto: 77%</b>

As taxas de sobrevida de pacientes e enxertos no período, contemplam apenas as equipes que informaram 100% dos seus transplantes.

\* percentual de transplantes realizados 2010 com evoluções atualizados até 31/03/2010

\*\* pacientes em acompanhamento pós transplante no centro, informação enviada pela equipe

\*\*\* total de transplantes realizados pelo centro, informação obtida através dos dados preenchidos pela equipe, no sistema

## FÍGADO - TOTAL DE TRANSPLANTES: 373

Nome Centro	Responsáveis	Cidade	2010			% Tx. Evol.*	Total Real.***	Pac em Acomp.**
			Vivo	Fal.	Total			
<b>BAHIA (Total de transplantes: 3)</b>								
Hosp. S. Rafael	Paulo Cezar Galvão do Amaral	Salvador	0	2	2	0%	40	15
Real Soc. Portuguesa de Beneficência	Jorge Luiz A. Bastos	Salvador	0	1	1	0%	116	71
<b>CEARÁ (Total de transplantes: 35)</b>								
Hosp. Geral de Fortaleza	Ivelise Regina Canito Brasil	Fortaleza	0	3	3	0%	5	
Hosp. Univ. Walter Cantídio UFC	José Huygens Parente Garcia	Fortaleza	0	32	32	19%	446	184
<b>ESPÍRITO SANTO (Total de transplantes: 14)</b>								
Hosp. Meridional	Gustavo Peixoto Soares Miguel	Cariacica	0	12	12	100%	92	88
Vitoria Apart Hosp.	Vinicius Gomes da Silveira	Serra	0	2	2	0%	5	3
<b>MINAS GERAIS (Total de transplantes: 18)</b>								
Hosp. Clínicas UFMG	Agnaldo Soares Lima	B. Horizonte	0	18	18	100%	612	
<b>PARAÍBA (Total de transplantes: 5)</b>								
Hosp. Unimed - João Pessoa	Cássio Virgílio C. de Oliveira	João Pessoa	0	5	5	0%	44	
<b>PERNAMBUCO (Total de transplantes: 24)</b>								
Hosp. Jaime da Fonte	Cláudio Moura Lacerda	Recife	0	21	21	0%	263	50
Hosp. Univ. Osvaldo Cruz	Cláudio Moura Lacerda	Recife	0	2	2	0%	156	100
IMIPI - Inst. Materno Inf. de Pernambuco	Flávio Kremmer	Recife	0	1	1	0%	11	
<b>PARANÁ (Total de transplantes: 16)</b>								
Hosp. de Clin. Un. Federal do Paraná	Júlio Cezar Uili Coelho	Curitiba	1	4	5	100%	406	417
Hosp. Pequeno Príncipe - Aliança Saúde PUC-PR	Júlio César Wiederkehr, Sandra Lúcia Schuler	Curitiba	3	4	7	100%	217	211
Hosp. S. Vicente de Curitiba	Júlio César Wiederkehr, Marcial Carlos R. Junior	Curitiba	0	3	3	100%	3	
Sta. Casa de Mis. de Curitiba	João Eduardo Nicoluzzi	Curitiba	0	1	1	0%	6	
<b>RIO DE JANEIRO (Total de transplantes: 12)</b>								
Hosp. Geral de Bonsucesso	Lúcio Filgueiras Pacheco Moreira, Marcelo Enne de Oliveira, Elizabeth Balbi	R. de Janeiro	2	5	7	100%	369	383
Hosp. Univ. Clementino Fraga Filho	Sílvio Martins	R. de Janeiro	0	5	5	0%	389	0
<b>RIO GRANDE DO SUL (Total de transplantes: 25)</b>								
Hosp. S. Vicente de Paulo - Passo Fundo	Paulo Roberto Reichert	Passo Fundo	0	1	1	100%	148	
Hosp. Clínicas Porto Alegre	Cleber Dario Pinto Kruel	Porto Alegre	0	7	7	0%	152	
Hosp. Clínicas Porto Alegre	Maria Lucia Zanotelli, Carlos Oscar Kieling	Porto Alegre	0	2	2	0%	130	72
Sta. Casa de Misericórdia de Porto Alegre	Guido P. C. Cantisani	Porto Alegre	0	14	14	100%	797	492
Sta. Casa de Misericórdia de Porto Alegre	Luiz Pereira Lima, Paulo Roberto Ott Fontes	Porto Alegre	0	1	1	0%	29	21
<b>SANTA CATARINA (Total de transplantes: 19)</b>								
Hosp. Sta. Isabel	Marcelo A. Scheidemantel Nogara, Julio Cesar Wiederkehr	Blumenau	0	19	19	100%	389	359
<b>SÃO PAULO (Total de transplantes: 202)</b>								
UNICAMP - Univ. Est.de Campinas	Ilka de Fatima Santana Ferreira Boin	Campinas	0	14	14	86%	458	205
Hosp. das Clínicas da FMRP-USP	Orlando de Castro e Silva Jr.	Ribeirão Preto	0	11	11	100%	152	78
FAMERP-FUNFARME - Hosp. Base S. J. R. Preto	Paulo Cesar Arroyo Jr.	S. José Rio Preto	0	8	8	100%	296	118
Sta. Casa Irm. de S. J. dos Campos	Luiz Augusto C. D'Albuquerque	S. J. dos Campos	0	8	8	75%	17	

\* percentual de transplantes realizados 2010 com evoluções atualizados até 31/03/2010

\*\* pacientes em acompanhamento pós transplante no centro, informação enviada pela equipe

\*\*\* total de transplantes realizados pelo centro, informação obtida através dos dados preenchidos pela equipe, no sistema

## FÍGADO - TOTAL DE TRANSPLANTES: 373

Nome Centro	Responsáveis	Cidade	2010			% Tx. Evol.*	Total Real:***	Pac em Acomp.**
			Vivo	Fal.	Total			
Hosp. Alemão Oswaldo Cruz	Sérgio Mies	S. Paulo	0	3	3	100%	22	5
Hosp. Beneficência Portuguesa	Marcelo P. de Miranda, Tercio Genzini	S. Paulo	0	1	1	100%	315	267
Hosp. Clínicas FMUSP	Luiz Augusto Carneiro D'Albuquerque	S. Paulo	1	37	38	100%	904	372
Hosp. do Câncer - A. C. Camargo	Paulo Chap Chap, Eduardo Carone Filho	S. Paulo	7	5	12	100%	419	321
Hosp. Israelita Albert Einstein	Ben-Hur Ferraz Neto	S. Paulo	1	42	43	100%	404	306
Hosp. Sirio-Libanês	Paulo Chap Chap, Eduardo Carone	S. Paulo	5	2	7	0%	217	169
Inst. da Criança Pedro de Alcântara	Uenis Tannuri, Helena Thie Miyatani	S. Paulo	4	5	9	100%	427	187
Inst. Dante Pazzanese Cardiologia	Sérgio Mies	S. Paulo	0	14	14	100%	102	
Sta. Casa de Misericórdia de S. Paulo	Paulo Celso B. Massarollo	S. Paulo	0	5	5	100%	184	62
Soc. Assistencial Bandeirantes	Tércio Genzini	S. Paulo	0	19	19	100%	73	78
UNIFESP - Hosp. São Paulo	Adriano Miziara Gonzalez	S. Paulo	0	10	10	100%	164	98

**Brasil** 373 Transplantes realizados por 38 equipes, 21 equipes evoluíram 100% dos transplantes (259 transplantes)

**Sobrevida do paciente 83%** **Sobrevida do enxerto: 78%**

As taxas de sobrevida de pacientes e enxertos no período, contemplam apenas as equipes que informaram 100% dos seus transplantes.

## PÂNCREAS/RIM- TOTAL DE TRANSPLANTES: 49

Nome Centro	Responsáveis	Cidade	2010			% Tx. Evol.*	Total Tx Real:***	Pac em Acomp.**
			Pân./ Rim	Pân. após Rim	Pân. Isol.			
<b>CEARÁ (Total de transplantes: 2)</b>								
Hosp. Geral de Fortaleza	Ronaldo de M. Esmeraldo	Fortaleza	2	0	0	2	0%	4
<b>MINAS GERAIS (Total de transplantes: 3)</b>								
Hosp. Clínicas UFMG	Agnaldo Soares Lima, Marcelo Dias Sanches	Belo Horizonte	1	0	0	1	100%	17
Hosp. Felício Rocho	Ricardo de C. Gontijo	Belo Horizonte	2	0	0	2	0%	179
<b>PARANÁ (Total de transplantes: 1)</b>								
Hosp. Mat. Angelina Caron	João Eduardo Nicoluzzi	Camp. Gde do Sul	0	0	1	1	0%	16
<b>RIO GRANDE DO SUL (Total de transplantes: 3)</b>								
Hosp. Clínicas Porto Alegre	Roberto Ceratti Manfro, Maria Lucia Zanotelli	Porto Alegre	1	0	0	1	100%	29
Hosp. S. Lucas da PUC - Porto Alegre	David Saitovitch, Salvador Gullo Neto, Domingos Otavio D'Avila	Porto Alegre	1	0	0	1	100%	54
Sta. Casa de Misericórdia de Porto Alegre	Valter Duro Garcia, Santo Pascual Vitola	Porto Alegre	1	0	0	1	100%	97
<b>SÃO PAULO (Total de transplantes: 40)</b>								
Hosp. Alemão Oswaldo Cruz	Marcelo Perosa de Miranda, Emil Sabbaga	S. Paulo	1	0	0	1	100%	16
Hosp. Alemão Oswaldo Cruz	Tércio Genzini, Marcelo Perosa de Miranda	S. Paulo	0	1	0	1	100%	36
Hosp. Beneficência Portuguesa	Irene de Lourdes Noronha	S. Paulo	1	4	0	5	100%	32
Hosp. Beneficência Portuguesa	Marcelo Perosa de Miranda, Tercio Genzini	S. Paulo	3	7	0	10	100%	278
Hosp. Israelita Albert Einstein	Álvaro Pacheco e Silva Filho	S. Paulo	1	0	0	1	100%	156
Sta. Casa de Misericórdia de S. Paulo	Yoty Alves Santos Sens, Alcides Augusto Salzedas Netto	S. Paulo	1	0	0	1	0%	
Unifesp - Hosp. S. Paulo	José Osmar Medina Pestana	S. Paulo	10	7	4	21	5%	314

**Brasil** 49 Transplantes realizados por 14 equipes, 9 equipes evoluíram 100% dos transplantes (22 transplantes)

**Transplante de pâncreas/rim: Sobrevida do paciente 60%** **Sobrevida dos enxerto 60%**

**Transplante de pâncreas após rim: Sobrevida do paciente 100%** **Sobrevida do enxerto 83%**

As taxas de sobrevida de pacientes e enxertos no período, contemplam apenas as equipes que informaram 100% dos seus transplantes.

\* percentual de transplantes realizados 2010 com evoluções atualizados até 31/03/2010

\*\* pacientes em acompanhamento pós transplante no centro, informação enviada pela equipe

\*\*\* total de transplantes realizados pelo centro, informação obtida através dos dados preenchidos pela equipe, no sistema

**PULMÃO – TOTAL DE TRANSPLANTES: 22**

Nome Centro	Responsáveis	Cidade	2010				Total Real:***	Pac em Acomp.**
			Vivo	Fal.	Total	% Tx. Evol.*		
<b>RIO GRANDE DO SUL (Total de transplantes: 13)</b>								
Sta. Casa de Mis. de Porto Alegre	José de Jesus Peixoto Camargo	Porto Alegre	0	13	13	0%	353	
<b>SÃO PAULO (Total de transplantes: 9)</b>								
INCOR - Inst. do Coração	Fábio Biscegli Jatene	S. Paulo	0	9	9	56%	121	61
<b>Brasil</b>	<b>22 Transplantes realizados por 2 equipes, nenhuma equipe evoluiu 100% dos transplantes</b>							

As taxas de sobrevida de pacientes e enxertos no período, contemplam apenas as equipes que informaram 100% dos seus transplantes.

**RIM – TOTAL DE TRANSPLANTES: 1160**

Nome Centro	Responsáveis	Cidade	2010				Total Real:***	Pac em Acomp.**
			Vivo	Fal.	Total	% Tx. Evol.*		
<b>ALAGOAS (Total de transplantes: 2)</b>								
Sta. Casa de Misericórdia de Maceió	José D. F. Vaz, Arnon F. Campos	Maceió	2	0	2	0%	50	
<b>AMAZONAS (Total de transplantes: 12)</b>								
Hosp. Sta. Júlia	Edson Sarkis Gonçalves	Manaus	12	0	12	100%	247	236
<b>BAHIA (Total de transplantes: 9)</b>								
Complexo Hospitalar Ana Neri-UFBA	Ricardo José Costa Mattoso	Salvador	4	0	4	0%	24	
Hosp. S. Rafael	Paulo Benigno P. Batista	Salvador	2	2	4	0%	161	157
Real Soc. Espanhola de Beneficência	Carlos Alfredo Marcilio Souza	Salvador	0	1	1	0%	288	
<b>CEARÁ (Total de transplantes: 61)</b>								
Casa de Saúde Joaquim Bezerra de Farias	Rodrigo Alves Oliveira	Crato	4	8	12	0%	119	87
Hosp. Geral de Fortaleza	Ronaldo de Matos Esmeraldo	Fortaleza	8	19	27	100%	1061	
Hosp. Univ. Walter Cantídio UFC	Ailson Grugel Fernandes, Paula F. C. B. C. Fernandes	Fortaleza	5	17	22	100%	591	500
<b>DISTRITO FEDERAL (Total de transplantes: 16)</b>								
Hosp. de Base do Distrito Federal	Maria Cristina S. de Gusmão Lobo	Brasília	1	9	10	0%	640	
Hosp. Regional Asa Norte HRAN	Sérgio Cavechia	Brasília	2	1	3	0%	18	
Hosp. Univ. Brasília	Giuseppe Cesare Gatto, Romulo Marocco Filho, Jansen Roger Sousa Rodrigues	Brasília	2	1	3	33%	35	27
<b>ESPÍRITO SANTO (Total de transplantes: 29)</b>								
Hosp. Evangélico Cach. Itapemirim	Sérgio Damião S. Moraes	Cach. do Itapemirim	1	0	1	0%	25	
Hosp. Meridional	Lauro Vasconcellos	Cariacica	1	13	14	100%	304	304
Vitória Apart Hospital	Marcio Maia Lamy de Miranda	Serra	0	2	2	0%	6	5
Hosp. Evangélico de Vila Velha	José Nilton A. Torres	Vila Velha	3	6	9	0%	303	440
Hosp. Univ. Cassiano Antonio de Moraes	Lauro Vasconcellos	Vitória	1	2	3	100%	174	174
<b>GOIÁS (Total de transplantes: 19)</b>								
Hosp. Sta. Genoveva	Bráulio Ludovico Martins	Goiânia	4	3	7	14%	62	5
Sta. Casa de Misericórdia de Goiânia	Silvia Marçal Botelho	Goiânia	5	7	12	100%	670	203

\* percentual de transplantes realizados 2010 com evoluções atualizados até 31/03/2010

\*\* pacientes em acompanhamento pós transplante no centro, informação enviada pela equipe

\*\*\* total de transplantes realizados pelo centro, informação obtida através dos dados preenchidos pela equipe, no sistema

## RIM – TOTAL DE TRANSPLANTES: 1160

Nome Centro	Responsáveis	Cidade	2010				Total Real.***	Pac em Acomp.**
			Vivo	Fal.	Total	% Tx. Evol.*		
<b>MARANHÃO (Total de transplantes: 17)</b>								
Hosp. Univ. da UFMA - S. Luiz	Teresa Cristina Alves Ferreira	S. Luis	9	8	17	100%	279	260
<b>MINAS GERAIS (Total de transplantes: 106)</b>								
Assoc. Evang. Benefic. de M. Gerais	Arlson de S. Carvalho Junior	Belo Horizonte	3	2	5	0%	133	58
Fund. Benjamin Guimarães - Hosp. da Baleia	Mítico Yokota	Belo Horizonte	2	2	4	0%	20	
Hosp. Clínicas UFMG	Fernando Lucas Junior	Belo Horizonte	4	7	11	100%	525	768
Hosp. Felício Rocho	Sandra Simone Vilaça	Belo Horizonte	11	18	29	0%	863	
Hosp. Universitário S. José	Euler Pace Lasmar, Marcus Faria Lasmar	Belo Horizonte	11	5	16	100%	56	56
Hosp. Vera Cruz	Eduardo Roberto da Silveira	Belo Horizonte	1	0	1	0%	173	541
Sta. Casa de Mis. de Belo Horizonte	André Barreto Pereira	Belo Horizonte	5	7	12	100%	181	220
Hosp. Márcio Cunha	Carlos A. Chalabi Calazans	Ipatinga	5	1	6	100%	195	154
Hosp. Dr. João Felício	Marcus Gomes Bastos, Hélady Sanders Pinheiro, Elisa de Oliveira Marsicano	Juiz de Fora	0	1	1	100%	148	147
Sta. Casa de Mis. de Juiz de Fora	Sebastião Ferreira	Juiz de Fora	0	3	3	100%	269	120
Irm. N. Sra. Mercês de Montes Claros	José Carlos Barbosa, Geraldo Sérgio Gonçalves Meira	Montes Claros	1	6	7	100%	343	352
Bior - Hosp. Doenças Cardiovasculares	Hélcio Antonio Tavares Filho	Nova Lima	0	2	2	100%	117	150
Hosp. Clínicas Samuel Libanio	Yara Garcia Lorena	Pouso Alegre	1	5	6	100%	27	8
Hosp. de Clínicas de Uberlândia - FAEP	Sebastião Rodrigues Ferreira Filho	Uberlândia	1	2	3	0%	203	
<b>PARÁ (Total de transplantes: 5)</b>								
Hosp. Ofir Loyola	Fernando Jordão de Souza	Belém	3	2	5	0%	289	
<b>PARAÍBA (Total de transplantes: 5)</b>								
Hosp. S. Vicente de Paulo	Washington Ciro da Silva, Maria das Neves de Paula Maia	João Pessoa	0	3	3	0%	16	
Hosp. Unimed	Cristianne da Silva Alexandre	João Pessoa	1	1	2	0%	5	
<b>PARANÁ (Total de transplantes: 66)</b>								
Hosp. Mat. Angelina Caron	Carlos Gustavo Marmanillo	Campina Gde do Sul	1	0	1	0%	65	33
Hosp. N. Sra. Salete	Hi Kyung Ann	Cascavel	2	1	3	33%	96	157
Hosp. da Cruz Vermelha Brasileira	Ronaldo Moreno de Carvalho	Curitiba	9	0	9	100%	190	168
Hosp. Pequeno Príncipe - Aliança Saúde PUC-PR	Rejane de Paula Meneses	Curitiba	1	0	1	100%	202	86
Hosp. S. Vicente de Curitiba	Luciana Soares Percegon	Curitiba	3	2	5	100%	17	16
Hosp. Univ. Cajuru	Alexandre Tortoza Bignelli	Curitiba	3	5	8	100%	278	82
Hosp. Univ. Evangélico de Curitiba	Fabiana Loss de Carvalho Contieri	Curitiba	9	6	15	100%	867	700
Sta. Casa de Mis. de Curitiba	Sérgio Godoy Marks	Curitiba	2	10	12	100%	415	220
Hosp. Evangélico de Londrina	Altair Jacob Moccilin	Londrina	1	0	1	0%	195	800
Sta. Casa de Londrina	Getúlio M. Amaral	Londrina	2	1	3	33%	148	65
Policlínica Pato Branco	Magnus Engel, Jorge Ramos, Daniel Emygdio Nascimento	Pato Branco	5	2	7	100%	352	83
Assoc. Benef. de Saúde do Noroeste do Paraná - NOROSPAR	Sandra Mara Oliver Martins Aguilar, Henrique Gorla Neto	Umuarama	1	0	1	100%	94	54
<b>PERNAMBUCO (Total de transplantes: 57)</b>								
Casa de Saúde Sta. Efigênia	Rafael Fábio Maciel, Ildefonso Rodrigues dos Santos	Caruaru	6	9	15	100%	175	140
Hosp. Clínicas UF - Pernambuco	José Aureliano Carneiro Pires	Recife	0	3	3	0%	74	
Hosp. Esperança	Francisco Leandro Araujo Junior	Recife	2	0	2	0%	24	6
IMIPI - Inst. Mat. Inf. de Pernambuco	Luis Gonzaga de Negreiros Filho	Recife	5	21	26	0%	173	
Real Hosp. Português Benef. Pernambuco	William P. Stanford	Recife	0	11	11	0%	503	

\* percentual de transplantes realizados 2010 com evoluções atualizados até 31/03/2010

\*\* pacientes em acompanhamento pós transplante no centro, informação enviada pela equipe

\*\*\* total de transplantes realizados pelo centro, informação obtida através dos dados preenchidos pela equipe, no sistema

## RIM – TOTAL DE TRANSPLANTES: 1 160

Nome Centro	Responsáveis	Cidade	2010				Total Real.***	Pac em Acomp.**
			Vivo	Fal.	Total	% Tx. Evol.*		
<b>PIAUÍ (Total de transplantes: 16)</b>								
Casa de Saúde Mat.								
Teresina - Casamater	Avelar Alves da Silva	Teresina	7	7	14	0%	249	108
Hosp. Sta. Maria - Teresina	Luis Carlos Feitosa Tajra	Teresina	0	2	2	0%	146	
<b>RIO DE JANEIRO (Total de transplantes: 36)</b>								
Hosp. S. José do Avaí	Victor Maurílio Pinto Bastos	Itaperuna	1	0	1	0%	21	
Hosp. de Clínicas Niterói	Alan Castro Azevedo E Silva	Niterói	3	0	3	100%	67	67
Hosp. de Clínicas Niterói	Paulo Alexandre Menezes	Niterói	1	0	1	0%	15	15
Hosp. de Clínicas Niterói	Renato Torres Gonçalves	Niterói	2	0	2	0%	19	
Hosp. Univ. Antonio Pedro	Jocemir R. Ligon	Niterói	1	3	4	100%	63	63
Hosp. Geral de Bonsucesso	Deise R.B.Monteiro Carvalho	Rio de Janeiro	12	8	20	100%	1273	1655
Hosp. Univ. Clementino Fraga Filho	Renato Torres Gonçalves	Rio de Janeiro	2	0	2	0%	865	
Hosp. Univ. Pedro Ernesto	Edison Régio de Moraes Souza	Rio de Janeiro	0	3	3	100%	602	450
<b>RIO GRANDE DO NORTE (Total de transplantes: 9)</b>								
Hosp. Univ. Onofre Lopes	José Bruno de Almeida	Natal	1	8	9	0%	178	78
<b>RIO GRANDE DO SUL (Total de transplantes: 114)</b>								
Hosp. N. Sra. Pompéia	Oswaldo Simões Pires Von Eye, Ana Teresinha Milcazarek	Caxias do Sul	1	0	1	0%	136	1
Hosp. S. Vicente de Paulo	Pérciles Serafin Sarturi	Passo Fundo	0	3	3	33%	139	
Hosp. Clínicas de Porto Alegre	Roberto Ceratti Manfro, Luiz Felipe Santos Gonçalves	Porto Alegre	4	15	19	100%	863	650
Hosp. S. Lucas da PUC	Moacir Traesel, Domingos Otavio D'Ávila, David Saitovitch	Porto Alegre	5	13	18	100%	665	350
Sta. Casa de Mis. de Porto Alegre	Valter Duro Garcia, Clotilde Druck Garcia	Porto Alegre	17	52	69	100%	1983	1400
Hosp. Univ. Sta. Maria	Luiz Alberto Michet da Silva, Henry Mor Pansard	Sta. Maria	1	3	4	0%	135	102
<b>SANTA CATARINA (Total de transplantes: 50)</b>								
Hosp. Sta. Isabel	Denise R. Pedroso	Blumenau	4	16	20	0%	462	537
Hosp. Reg. Lenoir Vargas Ferreira	Antonio Cesar Mosqueta	Chapecó	1	1	2	0%	141	100
Hosp. de Caridade / Irm. do Senhor Jesus dos Passos	Luciane Terezinha Rambow	Florianópolis	0	7	7	14%	156	100
Hosp. Governador Celso Ramos	Ivam Moritz Martins da Silva	Florianópolis	1	3	4	0%	107	
Hosp. Municipal S. José	Luciane Mônica Deboni, José Aluisio Vieira	Joinville	4	13	17	0%	536	434
<b>SERGIPE (Total de transplantes: 1)</b>								
Hosp. S. Lucas	Ricardo J. Vianna de Bragança	Aracaju	1	0	1	0%	51	
<b>SÃO PAULO (Total de transplantes: 530)</b>								
Hosp. Clínicas Fac. Medicina de Botucatu	M. Fernanda C. Carvalho	Botucatu	7	10	17	100%	471	291
UNICAMP - Univ. Estadual de Campinas	Gentil Alves Filho	Campinas	3	46	49	100%	1242	974
Sta. Casa de Mis. de Marília	José Cicero Guilhen	Marília	0	5	5	40%	326	163
Sta. Casa de Mis. Presid. Prudente	Haroldo Pedrini	Pres. Prudente	0	4	4	100%	155	71
Hosp. das Clínicas da FMRP-USP	Silvio Tucci Jr.	Ribeirão Preto	0	17	17	100%	669	485
Hosp. S. Francisco	Maria Estela Papini Nardin	Ribeirão Preto	1	0	1	100%	234	143
FAMERP-FUNFARME - Hosp. Base S. J. R. Preto	Mario Abbud Filho, Horácio José Ramalho	S. José R. Preto	3	14	17	0%	456	
Inst. Urologia e Nefrologia de S. J. do Rio Preto	Mário Abbud Filho, J. Barberato	S. José R. Preto	1	11	12	100%	482	
Hosp. Alemão Oswaldo Cruz	Emil Sabbaga	S. Paulo	5	1	6	0%	383	100
Hosp. Alemão Oswaldo Cruz	João Carlos Campagnari	S. Paulo	3	0	3	0%	21	

\* percentual de transplantes realizados 2010 com evoluções atualizados até 31/03/2010

\*\* pacientes em acompanhamento pós transplante no centro, informação enviada pela equipe

\*\*\* total de transplantes realizados pelo centro, informação obtida através dos dados preenchidos pela equipe, no sistema

## RIM – TOTAL DE TRANSPLANTES: 1160

Nome Centro	Responsáveis	Cidade	2010			% Tx. Evol.*	Total Real.***	Pac em Acomp.**
			Vivo	Fal.	Total			
Hosp. Alemão Oswaldo Cruz	José Osmar Medina Pestana	S. Paulo	1	0	1	0%	6	
Hosp. Alemão Oswaldo Cruz	Luiz Estevam Ianhez	S. Paulo	1	0	1	0%	12	
Hosp. Alemão Oswaldo Cruz	Pedro Renato Chocair	S. Paulo	0	1	1	0%	9	
Hosp. Beneficência Portuguesa	Antonio Arivan Rodrigues Viana, Anita Saldanha, João Carlos Campagnari	S. Paulo	7	0	7	100%	294	771
Hosp. Beneficência Portuguesa	Irina Antunes	S. Paulo	10	0	10	100%	85	52
Hosp. Beneficência Portuguesa	João Egidio Romao Junior, João Carlos Campagnari, Irene de Lourdes Noronha	S. Paulo	9	0	9	100%	662	705
Hosp. Brigadeiro	José Osmar Medina Pestana	S. Paulo	0	26	26	4%	28	7
Hosp. Clínicas FMUSP	William Carlos Nahas	S. Paulo	19	38	57	100%	1797	1307
Hosp. Israelita Albert Einstein	Alvaro Pacheco Silva E Filho	S. Paulo	4	20	24	100%	583	513
Hosp. Samaritano - S. Paulo	José Carlos C. Baptista-Silva	S. Paulo	2	2	4	50%	30	17
Hosp. Samaritano - S. Paulo	Maria Cristina Ribeiro de Castro, Patricia Malafronte	S. Paulo	2	0	2	100%	14	14
Hosp. Sta. Cruz	João Américo da Fonseca, Geraldo de Campos Freire	S. Paulo	1	0	1	0%	26	23
Hosp. Sta. Marcelina	Leon Gilson Alvim Soares Jr.	S. Paulo	12	5	17	100%	649	656
Hosp. Sírio-Libanês	Elias David-Neto	S. Paulo	0	1	1	0%	242	142
Hosp. Sírio-Libanês	Paulo Cesar Ayrosa Galvão	S. Paulo	1	0	1	0%	3	
Sta. Casa de Mis. de S. Paulo	Yvoty Alves Santos Sens	S. Paulo	1	1	2	50%	193	339
Soc. Assistencial Bandeirantes	Paulo Sergio Luconi	S. Paulo	5	1	6	100%	313	290
UNIFESP - Hosp. São Paulo	José Osmar Medina Pestana	S. Paulo	77	149	226	4%	6925	4775
Fund. S. Paulo - Hosp. Santa Lucinda	Francisco Antonio Fernandes	Sorocaba	0	3	3	100%	64	101

**Brasil** 1160 transplantes realizados por 105 equipes, 47 equipes evoluíram 100% dos transplantes (615 transplantes)

**Sobrevida do paciente 98 %** Sobrevida do enxerto: 94%

As taxas de sobrevida de pacientes e enxertos no período, contemplam apenas as equipes que informaram 100% dos seus transplantes.

\* percentual de transplantes realizados 2010 com evoluções atualizados até 31/03/2010


\*\* pacientes em acompanhamento pós transplante no centro, informação enviada pela equipe

\*\*\* total de transplantes realizados pelo centro, informação obtida através dos dados preenchidos pela equipe, no sistema



**CÓRNEA - TOTAL DE TRANSPLANTES: 3048**

A soma dos transplantes das equipes de alguns estados pode não conferir com o total enviado pela central

Nome Centro	Responsáveis	Cidade	2010	Evoluídos
<b>ACRE (Total de transplantes: 21)</b>				
<b>ALAGOAS (Total de transplantes: 26)</b>				
<b>AMAZONAS (Total de transplantes: 22)</b>				
Clinica de Ultrassom de Olhos	Omar Bonilla	Manaus	4	0%
Instituto de Oftalmologia de Manaus	Jacob Cohen	Manaus	8	0%
Visoclin	Rose Mary	Manaus	10	0%
<b>BAHIA (Total de transplantes: 30)</b>				
<b>CEARÁ (Total de transplantes: 140)</b>				
Centro Avançado de Retina e Catarata	Abrahão Lucena	Fortaleza	12	0%
Centro Cearense de Oftalmologia	Marcus E. Teixeira Maia	Fortaleza	13	0%
Clinica Leiria de Andrade	Germano Leitão de Anade	Fortaleza	40	0%
Clinica Neusa Rocha	Marineuza Rocha Memória	Fortaleza	33	0%
Hospital Geral de Fortaleza	Carlos Afonso Silva	Fortaleza	24	0%
Hospital Univ. Walter Cantídio - UFC	Sylvio I. Leal Filho	Fortaleza	6	0%
Oftalmoclinica - Fortaleza	Alexandre Teles Holanda	Fortaleza	9	0%
Hospital Santo Inácio	Regis Santana de Figueredo	Juazeiro do Norte	3	0%
<b>DISTRITO FEDERAL (Total de transplantes: 124)</b>				
Centro Brasileiro da Visão - CBCO - DF	José Ricardo Costa	Brasília	2	0%
HOB - Brasília	Leonardo Akaishi	Brasília	22	0%
Hospi. da Universidade Católica de Brasília	Renata Leal Barbosa Bettarello	Brasília	49	0%
Hosp.de Base do Distrito Federal	Flávio R. A Teixeira	Brasília	7	0%
Hospital Pacini	Antônio Márcio Carvalho Luciano	Brasília	6	0%
Hospital Univ. Brasília	Flavio Nunes Iorio Aranha Oliveira	Brasília	4	0%
INBOL	João Luis Pacini Costa	Brasília	4	0%
ISOB - Inst. de Saúde de Olhos Brasília	João Luis Pacini Costa	Brasília	2	0%
OFTALMED - Brasília	Sérgio Saraiva	Brasília	8	0%
<b>ESPIRITO SANTO (Total de transplantes: 30)</b>				
Centro de Cirurgia Ocular do Espírito Santo	Alipia Banhos Soeiro	Vitória	4	0%
Hospital Univ. Cassiano Antonio de Moraes	Laerte Ferreira Damaceno	Vitória	25	0%
<b>GOIÁS (Total de transplantes: 88)</b>				
Fundação Banco de Olhos de Goiás	Zander Campos da Silva	Goiânia	72	100% 
<b>MARANHÃO (Total de transplantes: 36)</b>				
Hospital Univ. da UFMA - São Luiz	Roberta Farias	São Luiz	11	0%
Hospital Univ. da UFMA - São Luiz	Élcio Corssette	São Luiz	9	0%
Hospital Univ. da UFMA - São Luiz	Enzo Vinicius Alves Pinto Ferraz	São Luiz	16	0%
<b>MATO GROSSO DO SUL (Total de transplantes: 47)</b>				
Centro Integrado de Oftalmologia MS	Beogival Wagner Lucas Santos	Campo Grande	3	0%
Cristalle Medicina Ocular	Alexsandra Passarelli Giabardo Marques	Campo Grande	2	0%
Hospital São Julião	Henrique Marini Ferreira	Campo Grande	11	0%
Hospital São Julião	Marcelo Albuquerque de Santana	Campo Grande	5	0%
Hospital São Julião	Marcos Rogério Mistro Piccinin	Campo Grande	12	0%
Instituto da Visão do Mato Grosso Sul	Christiana Velloso Rebello Hilgert	Campo Grande	2	0%
Instituto da Visão do Mato Grosso Sul	Cristiane Santos Bernardes	Campo Grande	1	0%
Instituto da Visão do Mato Grosso Sul	Jânio Carneiro Goncalves	Campo Grande	6	0%
Soc. Benef. Campo Grande - Santa Casa	Cristiane Santos Bernardes	Campo Grande	2	0%
Soc. Benef. Campo Grande - Santa Casa	Lizabel Vieira Barbosa Gemperli	Campo Grande	1	0%
Instituto de Olhos de Três Lagoas	Luiz Fernando Taranta	Três Lagoas	1	0%
Instituto de Olhos de Três Lagoas	Marco Antonio Bonini	Três Lagoas	1	0%



**CÓRNEA - TOTAL DE TRANSPLANTES: 3048**

A soma dos transplantes das equipes de alguns estados pode não conferir com o total enviado pela central

Nome Centro	Responsáveis	Cidade	2010	Evoluídos
<b>MINAS GERAIS (Total de transplantes: 308)</b>				
<b>PARÁ (Total de transplantes: 37)</b>				
Clinica de Olhos do Pará	Edmundo Frota Sobrinho	Belém	5	0%
Instituto de Oftalmologista Joaquim Queiroz	Angela Queiroz	Belém	11	0%
Oftalmo Clinica Tapajós	Nivea Saldanha	Santarém	1	0%
<b>PARAÍBA (Total de transplantes: 49)</b>				
Clinica de Olhos Francisco Pinto	Roberto Pinto	Campina Grande	3	0%
Oftalmo Clínica Saulo Freire	Wladimir Hebert Silva Nogueira	Campina Grande	1	0%
Sabino Rolim Guimarães Filho	Fábio Gomes Queiroz	Campina Grande	6	0%
Sabino Rolim Guimarães Filho	Sabino Rolim Guimarães Filho	Campina Grande	3	0%
Centro de Tratamento da Visão	Daniel Alves Montenegro	João Pessoa	2	0%
Centro de Tratamento da Visão	Haroldo de Lucena Bezerra	João Pessoa	2	0%
Centro Oftalmológico Tarcisio Dias	Ana Carla Paiva Montenegro	João Pessoa	8	0%
Centro Oftalmológico Tarcisio Dias	Astrid Vasconcelos	João Pessoa	13	0%
Centro Oftalmológico Tarcisio Dias	Fabiano Brandão Mequiades de Araujo	João Pessoa	1	0%
Centro Oftalmológico Tarcisio Dias	Tarcisio Dias	João Pessoa	3	0%
Clinica Oftálmica Dr. Antonio P. Silveira	Antonio de Pádua Silveira	João Pessoa	4	0%
Clinica Oftálmica Dr. Antonio P. Silveira	Guilherme Della Santa	João Pessoa	1	0%
Instituto de Olhos da Paraíba	Oswaldo Travassos de Medeiros	João Pessoa	2	0%
<b>PARANÁ (Total de transplantes: 213)</b>				
Hospital Mat. Angelina Caron	Décio Brik	Campina Grande do Sul	9	67%
Hospital de Olhos de Cascavel	Darci Dacome	Cascavel	17	0%
Instituto da Visão de Cascavel	Norisvaldo César Bressanin	Cascavel	3	0%
Hosp. de Clínicas Univ. Federal do Paraná	Hamilton Moreira	Curitiba	14	100%
Hospital de Olhos do Parana	Hamilton Moreira	Curitiba	52	0%
Instituto da Visão - Clin. Cirurgia de Olhos	Marcelo M. Fonseca	Curitiba	11	18%
Santa Casa de Misericórdia de Curitiba	Francisco Grupenmacher	Curitiba	7	0%
Hospital de Olhos de Londrina	Nobuaki Hasegawa	Londrina	14	100%
<b>PERNAMBUCO (Total de transplantes: 109)</b>				
Instituto de Olhos Vale do S. Francisco	Júlio Emilio Lossio de Macedo	Petrolina	7	0%
Fundação Altino Ventura	Patricia Barroca	Recife	60	0%
Hospital de Olhos de Pernambuco	Patricia Barroca	Recife	13	0%
IMIPI - Inst. Materno Infantil de Pernambuco	Guilherme Della Santa	Recife	12	0%
Instituto de Olhos de Recife	Guilherme Della Santa, Luciano P. Santos	Recife	8	0%
Real Hosp. Português Benef. Pernambuco	Fernando Cunha	Recife	4	0%
Serviço Oftalmológico de Pernambuco	Ana Catarina Delgado	Recife	5	0%
<b>PIAUI (Total de transplantes: 30)</b>				
Centro Oftalmológico Especializado	Clebert Reinaldo	Teresina	2	0%
Hospital de Olhos Francisco Vilar	Francisco das Chagas Vilar	Teresina	14	0%
Hospital Getúlio Vargas	Aline de Vasconcelos G. Coelho	Teresina	14	0%
<b>RIO DE JANEIRO (Total de transplantes: 10)</b>				
Banco de Olhos Rio de Janeiro	Eduardo Labossière	Rio de Janeiro	10	0%
<b>RIO GRANDE DO NORTE (Total de transplantes: 58)</b>				
Pronto Clínica de Olhos	Marco Rey Faria	Natal	58	0%
<b>RIO GRANDE DO SUL (Total de transplantes: 132)</b>				
Hospital N. Sra. Pompéia	Roberto Conte, Eduardo da Costa Dutra	Caxias do Sul	26	0%
Hospital Bruno Born	Paulo Fernando Conte	Lajeado	1	0%
Hospital São Vicente de Paulo - Passo Fundo	Eduardo Ventura	Passo Fundo	9	0%
Hospital Clinicas Porto Alegre	Samuel Ryner	Porto Alegre	49	0%
Santa Casa de Misericórdia de Porto Alegre	Ítalo Mundialino Marcon	Porto Alegre	14	0%

**CÓRNEA - TOTAL DE TRANSPLANTES: 3048**








A soma dos transplantes das equipes de alguns estados pode não conferir com o total enviado pela central

Nome Centro	Responsáveis	Cidade	2010	Evoluídos
<b>SANTA CATARINA (Total de transplantes: 107)</b>				
Clinica de olhos Dr. Roberto Von Hertwig	Roberto Von Hertwig	Blumenau	3	0%
Clinica Médica de Olhos Blumenau	José Roberto Maranhao	Blumenau	4	0%
Hospital Reg. Lenoir Vargas Ferreira	Luciano Sandrin	Chapecó	9	0%
Centro Integrado de Oftalmologia	Ernani Luiz Garcia	Florianópolis	17	0%
Centro Oftalm. de Diagnose Terapêutica	Ademar Valsechi	Florianópolis	5	0%
Hospital Governador Celso Ramos	Ernani Luiz Garcia	Florianópolis	21	0%
Hospital Univ. Santa Teresinha	Ricardo Alexandre Stock	Joaçaba	5	0%
Hospital de Olhos Shadalla Amim Ghanem	Emir Amin Ghanem	Joinville	11	0%
Hospital Municipal São José	João Alfredo Dietrich	Joinville	14	0%
Hospital Reg. Dr. Homero de Miranda Gomes	Eulina Shinzato Cunha	São José	17	0%
<b>SERGIPE (Total de transplantes: 10)</b>				
Camargo e Mendonça Ltda	Cristiano Mendonça	Aracaju	1	0%
Clinica Visão	José Antonio dos Santos	Aracaju	1	0%
Núcleo de Laser e Cirurgia Ocular - Aracaju	Jane Palma Galvao Lima	Aracaju	6	0%
<b>SÃO PAULO (Total de transplantes: 1421)</b>				
ABHS - Hospital Regional de Botucatu	Noé de Marchi	Botucatu	4	0%
UNICAMP - Univ. Estadual de Campinas	Denise Fornazari de Oliveira	Campinas	4	0%
Hospital das Clínicas da FMRP-USP	Sidney Júlio de Faria e Sousa	Ribeirão Preto	16	100%
FAMERP-FUNFARME-Hosp. Base S. J. R. Preto	Marta Ferrari Teixeira	S. José R. Preto	18	0%
Clinica de Olhos Dr. Moacir Cunha	Marcelo Cunha	S. Paulo	10	100%
Hosp. Serv. Públ. Estadual São Paulo	Alexandre Manetta	S. Paulo	8	0%
Hospital Brigadeiro	Solange Ortis da Fonseca Komatsu, Vera Lúcia D. Mascaro	S. Paulo	6	0%
Hospital Clínicas FMUSP	Newton Kara José	S. Paulo	12	100%
Hospital Israelita Albert Einstein	Alcides Hirai	S. Paulo	1	0%
Hospital Israelita Albert Einstein	Cláudio Lottenberg	S. Paulo	10	100%
Soc. Bras. e Japonesa Benefic. Santa Cruz	Vera Lúcia D. Mascaro	S. Paulo	2	100%
Fundação Sao Paulo - Hospital Santa Lucinda	João Edward Soranz Filho	Sorocaba	4	75%
Hospital Oftalmológico de Sorocaba	Luciene Barbosa de Souza	Sorocaba	528	0%
Hospital Unimed Sorocaba	Alexandre A. Resende	Sorocaba	1	0%
Hospital Unimed Sorocaba	Celso Amamura	Sorocaba	4	0%
Hospital Unimed Sorocaba	Clemente R.B. Sanazzaro	Sorocaba	1	0%
Hospital Unimed Sorocaba	Ricardo Pelegrino	Sorocaba	1	0%

**MEDULA ÓSSEA - TOTAL DE TRANSPLANTES: 337**

Nome Centro	Responsáveis	Cidade	Alogênico	Autólogo	Total	Evoluídos
<b>CEARÁ (Total de transplantes: 3)</b>						
Hospital Univ. Walter Cantídio	Fernando B. Duarte	Fortaleza	0	5	5	0%
<b>ESPÍRITO SANTO (Total de transplantes: 5)</b>						
Hospital Santa Rita de Cássia	Edgar de Barros Nascimento	Vitória	0	5	5	0%
<b>MINAS GERAIS (Total de transplantes: 18)</b>						
Hospital Clínicas UFMG	Nelma Diogo Clementino	Belo Horizonte	7	4	11	0%
Núcleo de Hematologia e Transpl. Medula Óssea	Wellington Morais de Azevedo	Belo Horizonte	0	1	1	0%
Hospital Univ. UFJF - Juiz de Fora	Angelo Atalla	Juiz de Fora	0	6	6	100%
<b>PARANÁ (Total de transplantes: 20)</b>						
Hospital de Clínicas Univ. Federal do Paraná	José Zanis Neto	Curitiba	20	0	20	0%
<b>PERNAMBUCO (Total de transplantes: 23)</b>						
Fundação Hemope - Recife	Erika Oliveira de Miranda	Recife	1	0	1	0%
Real Hosp. Português Benef. Pernambuco	Maurício Ostronoff	Recife	9	13	22	0%

**MEDULA ÓSSEA - TOTAL DE TRANSPLANTES: 337**

Nome Centro	Responsáveis	Cidade	Alogênico	Autólogo	Total	Evoluídos
<b>RIO DE JANEIRO (Total de transplantes: 37)</b>						
Gávea Transplantes/ Clínica São Vicente	Daniel Goldberg Tabak	Rio de Janeiro	0	3	3	0%
Hemorio - RJ	Sérgio de Souza Oliveira	Rio de Janeiro	0	1	1	0%
Hospital Univ. Clementino Fraga Filho	Angelo Maiolino	Rio de Janeiro	0	6	6	0%
Hospital Univ. Pedro Ernesto	Cristiana Souza	Rio de Janeiro	0	4	4	0%
Inst. Nac. de Câncer/Fund. Ary Frauzino	Luis Fernando da Silva Bouzas	Rio de Janeiro	16	7	23	0%
<b>RIO GRANDE DO SUL (Total de transplantes: 22)</b>						
Hospital Clínicas Porto Alegre	Algemir Lunardi Brunetto	Porto Alegre	1	4	5	100% 
Hospital Clínicas Porto Alegre	Lúcia Mariano da Rocha Silla	Porto Alegre	5	4	9	0%
Santa Casa de Mis. de Porto Alegre	Laura Fogliatto	Porto Alegre	1	4	5	0%
Hospital Univ. Santa Maria	Dalnei Veiga Pereira	Santa Maria	2	1	3	0%
<b>SANTA CATARINA (Total de transplantes: 10)</b>						
Cepon de Santa Catarina	Marco Antonio Silva Rotolo	Florianópolis	0	10	10	0%
<b>SÃO PAULO (Total de transplantes: 199)</b>						
UNICAMP - Univ. Estadual de Campinas	Cámino Antonio de Souza	Campinas	6	4	10	100% 
Hospital Amaral Carvalho	Vergílio Antonio R. Colturato	Jaú	26	22	48	100% 
Hospital das Clínicas da FMRP-USP	Julio Cesar Voltarelli	Ribeirão Preto	4	11	15	13%
Hospital Alemão Oswaldo Cruz	Olavo Feher	S. Paulo	0	1	1	0%
Hospital Brigadeiro	Maria Aparecida Zanichelli	S. Paulo	4	1	5	0%
Hospital Clínicas FMUSP	Frederico Luiz Dulley	S. Paulo	17	37	54	0%
Hospital do Câncer - A C Camargo	Leila Maria Magalhães					
	Pessoa de Melo	S. Paulo	3	11	14	7%
Hospital Israelita Albert Einstein	Nelson Hamershlak	S. Paulo	7	7	14	100% 
Hospital Santa Marcelina	José Salvador R. de Oliveira	S. Paulo	4	11	15	0%
Hospital São Camilo - Pompéia	Roberto Luiz da Silva	S. Paulo	1	1	2	100% 
Hospital Sirio-Libanês	Celso Mitsushi Massumoto	S. Paulo	1	1	2	0%
Hospital Sirio-Libanês	Ricardo José Marques	S. Paulo	0	1	1	0%
IBCC - Instituto Brasileiro do Controle do Câncer	Roberto Luiz da Silva	S. Paulo	0	3	3	100% 
Santa Casa de Misericórdia de São Paulo	José Carlos Barros	S. Paulo	3	12	15	100% 

**VALVA CARDÍACA - TOTAL DE TRANSPLANTES: 12**

Nome Centro	Responsáveis	Cidade	Total
<b>DISTRITO FEDERAL (Total de transplantes: 3)</b>			
Incor DF	Cristiano Nicileti Faber	Brasília	3
<b>PARANÁ (Total de transplantes: 6)</b>			
Santa Casa de Misericórdia de Curitiba	Francisco Diniz Affonso da Costa	Curitiba	6
<b>PERNAMBUCO (Total de transplantes: 3)</b>			
IMIPI - Instituto Materno Infantil de Pernambuco	Fernando Ribeiro De Moraes	Recife	1
Instituto do Coração de Pernambuco	Carlos Moraes, Fernando Moraes	Recife	2

**Acre****Dr. Thadeu Silva de Moura**

Hospital FUNDHACRE - Ala anexa a UTI.  
 Central de Notificação, Captação e Distribuição de Órgãos - CNCDO/  
 ACRE  
 BR 364, km 02 - Estrada Dias Martins S/Nº. Distrito Industrial  
 Rio Branco - AC - CEP 69908-650  
 Fone/Fax: (68) 3227-6399  
 E-Mail: cncdoacre@ac.gov.br e cncdoacre@uol.com.br

**Alagoas****Dr. Carlos Alexandre F. de Oliveira**

Hospital Dr. José Carneiro  
 Av. Siquiera Campos 2095  
 Trapiche da Barra - AL - CEP 57010-001  
 Fone/Fax: (82) 3376-8186 / (82) 3315-7440  
 E-Mail: doevida@saude.al.gov.br

**Amapá****Dr. Antônio Pinheiro Teles**

Av. FAB, 69 – Bairro Centro  
 AM - CEP 68906-010-000  
 Fone: (96) 3212-6281  
 Fax: (96) 3212-6282  
 E-Mail: cncdo@saude.ap.gov.br

**Amazonas****Dr. Noaldo Lucena**

Fundação Hospital Adriano Jorge - Bloco B  
 Av. Carvalho Leal, 1778  
 Manaus - AM - CEP 69065-001  
 Fone/ Fax: (92) 3301-4792  
 E-Mail: cncdo.am@saude.gov.br

**Bahia****Eraldo Salustiano de Moura**

Hospital Geral do Estado  
 Av. Vasco da Gama, s/nº  
 Salvador - BA - CEP 40240-090  
 Fone: (71) 3356-4687  
 Fax: (71) 3356-6776  
 E-Mail: transplantas\_ba@hotmail.com  
 Dra. Ana Cristina Lordelo Mascarenhas

**Hospital Geral do Estado**

Av. Vasco da Gama, s/nº  
 Salvador - BA - CEP 40240-090  
 Fone: (71) 3356-4687  
 Fax: (71) 3356-6776  
 E-Mail: transplantas\_ba@hotmail.com

**Ceará****Dra. Eliana Régia Barbosa de Almeida**

Av. Almirante Barroso, 600 - Praia Iracema  
 Fortaleza - /CE - CEP 60060-440  
 Fone: (85) 3101-5238 / 3252-1886  
 Fax: (85) 3101-5255  
 E-Mail: cncdo@saude.ce.gov.br

**Distrito Federal****Dra. Daniela Ferreira Salomão**

SMHS Quadra 101 Bloco A – Área Especial  
 Setor Hospitalar Sul Quadra 101  
 HBDF Mezanino sala 102  
 Brasília - DF - CEP 70335-900  
 Fone: (61) 3325-5055 / 3315-1755 / 3315-1271  
 Fax: (61) 3315-1633  
 E-Mail: cncdodf@saude.df.gov.br

**Espírito Santo****Dra. Ana Francisca Gonçalves Cruz**

Av. Joubert de Barros, 555 Bento Ferreira  
 Vitória - ES - CEP 29050-720  
 Fone: (27) 3235-1028  
 Fax: (27) 3137-2411  
 E-Mail: cncdo@saude.es.gov.br

**Goiás****Dr. Luciano Leão Bernardino da Costa**

Av. Anhanguera, 6479 – Setor Oeste 5º andar  
 Goiânia - GO - CEP 74043-011  
 Fone/Fax: (62) 3201-8320 / 3201-8319 / 3201-8321  
 Celular: (62) 9614-7990  
 E-Mail: centraltransplantes.go@saude.gov.br  
 Website: <http://www.centraldetransplantes.com.br>

**Maranhão****Dra. Silvana dos Santos Oliveira**

Hospital Materno Infantil  
Rua Silva Jardim, 215 – Centro  
São Luiz - MA - CEP 65020-290  
Fone: (98) 2109-1276 / 2109-1212  
Fax: (98) 2109-1212 / 3231-1161  
E-Mail: ctx@huufma.br

**Mato Grosso****Fátima Aparecida de Melo Costa**

R. Thogo da Silva Pereira, 63  
Cuiabá - MT - CEP 78020 450  
Fone: (65) 3623-9188  
Fax: (65) 3623-9004  
Celular: (Plantão) – (65) 9981-4582  
E-Mail: contran@ses.mt.gov.br

**Mato Grosso do Sul****Claire Carmem Miozzo**

Av. Afonso Pena, 3547 – fundos  
Campo Grande - MS - CEP 79002 251  
Fone: (67) 3312-1456 / 3321-8877 / 3312-1400  
Fax: (67) 3312-1485  
Celular: (67) 9980-0900  
E-Mail: cet@saude.ms.gov.br

**Minas Gerais****Dr. Charles Simão Filho**

Hosp. João XXIII  
Av. Alfredo Balena, 400 – 1º andar - Santa Efigênia  
Belo Horizonte - MG - CEP 30130 100  
Fone: (31) 3219-9200  
Fax: (31) 3219-9211  
E-Mail: mgtransplantes@saude.mg.gov.br  
E-Mail: medamdp@yahoo.com.br

**CNCDO Metropolitano - Belo Horizonte****Dr. Sérgio Lopes da Costa Teixeira**

Hosp. João XXIII  
Av. Alfredo Balena, 400 – 1º andar  
Belo Horizonte - MG - CEP 30130 100  
Fone: (31) 3219 9200 / (31) 3219 9211  
Fax: 800. 283. 7183  
E-Mail: mgtransplantes@saude.mg.gov.br

**CNCDO Leste - Governador Valadares****Dr. Célio Ferreira Magalhães**

Rua Teófilo Otoni, 361 – sl. 102 - Centro  
Governador Valadares - MG - CEP 35020 600  
Fone: (33) 3271 1909  
Fax: (31) 3213-4327  
E-Mail: mgtx.gva@saude.mg.gov.br

**CNCDO Oeste - Uberlândia****Dra. Rita de Cássia Martins Pinto Pedrosa**

Av. Pará, 1720 – Umuarama  
Uberlândia – MG - CEP 38405-320  
Fone: (34) 3218-2323  
Fone/Fax: (34) 3212-1780  
E-Mail: cncdo.oeste@saude.mg.gov.br

**CNCDO Sul - Pouso Alegre****Dr. Mario Lúcio de Almeida Matoso**

Hospital Samoel Líbanio  
Rua Comendador José Garcia, 777 – Centro  
Pouso Alegre - MG - CEP 37550-000  
Fone/Fax: (35) 3422-0334 / 2345 R. 277  
Fone: (35) 9948-8932  
E-Mail: cncdo.sul@saude.mg.gov.br

**CNCDO Norte/Nordeste - Montes Claros****Dr. Evaldo Jener**

Praça Honorato Alves, 22 - Centro  
Rua Comendador José Garcia, 777 - Centro  
Montes Claros - MG - CEP 37550-000  
Fone: (38) 3229-2097  
Fax: (38) 3213-3676  
E-Mail: cncdo.none@ig.com.br

**CNCDO Zona da Mata - Juiz de Fora****Dr. Joseph Frederico Whitaker**

Av. Rio Branco, 3535  
Juiz de Fora - MG - CEP 36021-630  
Fone: (32) 3229-2392  
Fax: (32) 3224-7224  
Cel: (32) 9974-1291  
E-Mail: cncdo.zmata@saude.mg.gov.br

**Pará****Dr Paulo Roberto Brito Cartagenes**

Rua Presidente Pernambuco, 489 - Batista Campos  
Belém - PA - CEP 66095-200  
Fone/Fax: (91) 4006-4284 / 4321  
celular: 8115-2941  
E-Mail: cncdo.transplantes@gmail.com

**Paraíba****Dra. Gyanna Lys de Melo Moreira Montenegro**

Hospital de Emergência e Trauma Senador Humberto Lucena  
 Rua Orestes Lisboa, s/n – Conj. Pedro Gondin  
 João Pessoa - PB - CEP 58033-450  
 Fone/Fax: (83) 3244-6157 / 3244-6192  
 Celular: (83) 9981-1085  
 E-Mail: [transplante@gmail.com](mailto:transplante@gmail.com)

**Paraná****Viviane Salloum Ribas**

Rua Barão do Rio Branco, 465 – Centro  
 Curitiba - PR - CEP 80010-180  
 Fone/Fax: (41) 3232-5740 / 9477  
 E-Mail: [sesatran@sesa.pr.gov.br](mailto:sesatran@sesa.pr.gov.br)

**Cascavel - Paraná****Irene da Rocha Soares**

Av. Tancredo Neves, 1453 Anexo 10º Regional de Saúde  
 Cascavel - PR - CEP 85805-000  
 Fone: (45) 3321-5505 / 5506  
 Fax: (45) 3226-7895  
 E-Mail: [crt10rs@sesa.pr.gov.br](mailto:crt10rs@sesa.pr.gov.br)  
 E-Mail: [crtcascavel@hotmail.com](mailto:crtcascavel@hotmail.com)

**Londrina****Altair Jacob Mocelin**

R Piauí, 75 - 3º andar Centro  
 Londrina - PR - CEP 86010 420  
 Fone: (43) 3379-6078 / 3344-5339  
 Celular: (43) 9942-0196  
 E-Mail: [utr@sesa.pr.gov.br](mailto:utr@sesa.pr.gov.br)

**Maringá****Sra. Márcia de Fátima Serra**

Rua Demétrio Ribeiro, 50  
 Maringá - PR - CEP 87030 090  
 Fone/Fax: (44) 3227-3274  
 E-Mail: [sesatmga@pr.gov.br](mailto:sesatmga@pr.gov.br)

**Pernambuco****Dra. Zilda Cavalcanti**

Prédio Sede do ISR  
 Rua Henrique Dias, S/N – Derby  
 Recife - PE - CEP 52010-100  
 Fone: (81) 3184-4124/4122 / 08002812185  
 E-Mail: [transplantespe@saude.gov.br](mailto:transplantespe@saude.gov.br)

**Piauí****Dra. Maria de Lourdes Freitas Melo**

Rua: 1º de Maio s/n centro/norte  
 Teresinha - PI  
 Fone/Fax: (86) 3216-3553 / 3221-7553  
 E-Mail: [cncdopi@saude.pi.gov.br](mailto:cncdopi@saude.pi.gov.br)

**Rio de Janeiro****Eduardo Rocha**

Rua México, 128 – 11º andar  
 Rio de Janeiro - RJ  
 Fone: (21) 2333-4005/3992  
 Fax: (21) 2299-9945 / 2332-7171  
 E-Mail: [riotransplante@gmail.com](mailto:riotransplante@gmail.com)

**Rio Grande do Norte****Enfa. Francinete Guerra de Moraes Pereira**

Ed. Pronto Socorro Clovis Sarinho – B. Tirol  
 Av. Senador Salgado Filho, s/nº  
 Natal - RN - CEP 59015-380  
 Fone: (84) 3232-7620 / 8839-8452  
 Fax: (84) 3232-7621  
 E-Mail: [cncdo@rn.gov.br](mailto:cncdo@rn.gov.br)

**Rio Grande do Sul****Enfa Heloisa Perrenoud Ferges**

Av. Bento Gonçalves 3722  
 Partenon - RS - CEP 90650-001  
 Fone: (51) 3319-5544 / 3319-4281 / 3319-3133  
 E-Mail: [centraldetransplante@saude.rs.gov.br](mailto:centraldetransplante@saude.rs.gov.br)

**Rondônia****Luciano Zago**

Av. Jorge Teixeira, 3766, Bairro Industrial  
 Porto Velho - RO  
 Fone: (69) 3216-5738 / 3216-5747  
 Fax: (69) 3229-0753  
 E-Mail: [gcentro@gmail.com](mailto:gcentro@gmail.com)

**Santa Catarina****Dr. Joel de Andrade**

Rua Esteves Junior, 390 Centro  
 Florianópolis - SC - CEP 88015-530  
 Fone: (48) 3212-1617 / 08006437474  
 Fax (48) 3212-1631  
 E-Mail: cncdosc@saude.sc.gov.br  
 WebSite: <http://sctransplantes.saude.sc.gov.br/>

**Sergipe****Enfo. Benito Oliveira Fernandez**

Hospital João Alves Filho  
 Av. Tancredo Neves, s/nº - Centro  
 Aracaju - SE - CEP 49080-470  
 Fone: (79) 3259-2899 / 3216-2870  
 Fax: (79) 3259-3491  
 Celular: (79) 8824-8132  
 E-Mail: [transplantes@saude.se.gov.br](mailto:transplantes@saude.se.gov.br)

**São Paulo****Dr. Luiz Augusto Pereira**

Av. Dr. Enéas de Carvalho Aguiar, 188 - 9º andar  
 Cerqueira César - São Paulo - SP - CEP 05043-000  
 Fone: (11) 3064-1649 / 3066-8403  
 Fax: (11) 3083-3942  
 E-Mail: [ctrans@saude.sp.gov.br](mailto:ctrans@saude.sp.gov.br)

**CNCDO - Interior****Dr. Silvio Tucci Jr.**

Hospital das Clínicas FMRP - USP - UTR - 2º andar  
 Ribeirão Preto - SP - CEP 14048-900  
 Fone: (16) 3633-1570  
 Fax: (16) 3633-2189  
 E-Mail: [cncdo2@fmrp.usp.br](mailto:cncdo2@fmrp.usp.br)

**OPO / HC****Dr. Leonardo Borges de Barros e Silva**

Hospital das Clínicas da Fac. de Medicina  
 de São Paulo - Instituto Central  
 Av. Dr. Enéas de Carvalho Aguiar, 255  
 5º andar - Sala 5017 - A  
 São Paulo - SP - CEP 05403-000  
 Fone/Fax: (11) 3069-8004 / 3069-6543  
 E-Mail: [opo\\_hc@hotmail.com](mailto:opo_hc@hotmail.com) / [opo\\_hc@hcnet.usp.br](mailto:opo_hc@hcnet.usp.br)

**OPO / Santa Casa de São Paulo****Dr. Reginaldo Carlos Boni**

Irmandade da Santa Casa de São Paulo  
 Rua Dr. Cesário Mota Júnior, 112 - Santa Cecília  
 São Paulo - SP - CEP 01221 020  
 Fone: (11) 2176-7185  
 E-Mail: [opo@santacasasp.org.br](mailto:opo@santacasasp.org.br) / [caporgao@santacasa.sp.org.br](mailto:caporgao@santacasa.sp.org.br)

**OPO / Dante Pazzanese****Dr. Jarbas J. Dinkhuysen**

Instituto Dante Pazzanese de Cardiologia  
 Av. Dante Pazzanese, 500 - Ibirapuera  
 São Paulo - SP - CEP 04012-909  
 Fone: (11) 5085-6015  
 Fax: (11) 5571-8601  
 E-Mail: [opo@dantepazzanese.org.br](mailto:opo@dantepazzanese.org.br)

**OPO / EPM****Dr. José Osmar Medina Pestana**

Hospital do Rim - Fundação Oswaldo Ramos  
 Rua Borges Lagoa, 960 - 6º andar - V. Mariana  
 São Paulo - SP - CEP 04038-002  
 Fone/Fax: (11) 5572-8749 / 5572-8749  
 E-Mail: [opoepm@rimehipertensao.com.br](mailto:opoepm@rimehipertensao.com.br)

**OPO / Campinas****Dr. Hélder José Lessa Zambelli**

Central de Captação de Órgãos do HC da UNICAMP  
 Rua Vital Brasil, 251 Cidade Universitária Zeferino Vaz  
 Barão Geraldo - Campinas - SP - CEP 13083 888  
 Cx. Postal 6142  
 Fone: (19) 3521-8000  
 E-Mail: [captacao@hc.unicamp.br](mailto:captacao@hc.unicamp.br)

**OPO / São José do Rio Preto****Dr. Mario Abbud Filho**

Hospital de Base da Faculdade de Medicina de São José do Rio Preto  
 Av. Brigadeiro Faria Lima, 5416 - S. Pedro  
 São José do Rio Preto - SP - CEP 15090 000  
 Fone: (17) 3227-7030  
 Fax: (17) 3227-7033  
 E-Mail: [opohbr@famerp.com.br](mailto:opohbr@famerp.com.br)

**OPO / Botucatu****Guilherme Henrique Bianchi Coelho**

Hospital das Clínicas da UNESP - Bairro Rubião Júnior  
 Botucatu - SP - CEP 18618-000  
 Fone: (14) 3811-6386 / 3813-3344  
 E-Mail: [chs-opo-sorocaba@saude.sp.gov.br](mailto:chs-opo-sorocaba@saude.sp.gov.br)

**OPO / Sorocaba**

**Dr. Renato Idalgo**

Conjunto Hospitalar de Sorocaba  
Av. Comendador Pereira Inácio, 564 – Lageado  
Sorocaba - SP - CEP: 18031 000  
Fone: (15) 3232-4049  
E-Mail: opo.chs@dglnet.com.br

**OPO / Ribeirão Preto**

**Dr. Jeová Nina Rocha**

Hospital das Clínicas da Faculdade de Medicina de Ribeirão Preto  
2º andar - Campus Universitário – UTR  
Ribeirão Preto - SP - CEP: 14048 900  
Fone: (16) 3602-2777  
Fax: (16) 3633-5189  
E-Mail: oporibeirao@yahoo.com.br

**OPO / Marília**

**Dr. José Cícero Guillem**

Rua Aziz Atalah, s/nº – Fragata - SP - CEP: 17519-101  
Fone: (14) 3402-1748 / 1744  
E-Mail: oposmarilia@famema.br