

RBT

Ano XVII - nº 2 - Janeiro / junho 2011

Registro Brasileiro de Transplantes

Veículo Oficial da Associação Brasileira de Transplante de Órgãos

JAN/JUN

2011



S E M E S T R A L

RBT • ABTO



RBT



Registro Brasileiro de Transplantes
Veículo Oficial da Associação Brasileira de Transplante de Órgãos

APOIO



DIRETORIA

Presidente	Ben-Hur Ferraz Neto
Vice-presidente	Henry de Holanda Campos
Secretário	Lucio Filgueiras Pacheco Moreira
2º Secretário	Marilda Mazzali
Tesoureiro	Joel de Andrade
2º Tesoureiro	Alfredo Inácio Fiorelli
Conselho consultivo	Maria Cristina Ribeiro de Castro (Presidente) Valter Duro Garcia (Secretário) Walter Antonio Pereira José Osmar medina Pestana Jorge Neumann Mario Abbud Filho

EXPEDIENTE

Editor	Valter Duro Garcia
Coeditor	Lucio Filgueiras Pacheco Moreira
Editores adjuntos	Maria Cristina Ribeiro de Castro Marilda Mazzali Mário Abbud Filho
Gestão de dados	Thiago Quintas (thiago@abto.org.br)
Criação e produção	Lado a Lado - Serviços de Comunicação Ltda Av. Nove de Julho, 3228 - 14º and. - cj. 1407 São Paulo - SP - CEP: 01424-001 Fone: 55 11 3888-2222 www.ladoalado.com.br
Sede	Associação Brasileira de Transplante de Órgãos - ABTO Av. Paulista, 2001 - 17º andar - cj. 1704 / 1707 São Paulo - SP CEP: 01311-300 Fones: 55 11 3283-1753 / 3262-3353 Fax: 55 11 3289-3169 Email: abto@abto.org.br www.abto.org.br

Vamos em frente

Neste primeiro semestre de 2011, em relação ao ano passado, podemos observar crescimento na taxa de doadores efetivos com órgãos transplantados (6,7%), de transplante renal com doador falecido (5,9%) e de transplante de pâncreas em suas modalidades (53,4%); estabilização nos transplantes de coração e de fígado com doador falecido e queda nos transplantes com doador vivo de rim (6,3%) e fígado (6%) e nos transplantes pulmonares (50,8%).

Embora tenha havido uma leve diminuição na taxa de potenciais doadores notificados (2,2%), a taxa de doadores efetivos com órgãos transplantados cresceu 6,7%, tendo passado de 9,6 pmp para 10,3 pmp, em decorrência da melhor taxa de efetivação da doação (29,2%). No Distrito Federal (73,2 pmp), São Paulo (59,3 pmp) e Santa Catarina (59,2 pmp), foram obtidas as maiores taxas de notificação de potenciais doadores, enquanto que Santa Catarina (25,6 pmp), São Paulo (20,2 pmp), Ceará (16,8 pmp) e Rio Grande do Norte (16,4 pmp) apresentaram as melhores taxas de doadores efetivos. Deve-se ressaltar os resultados obtidos por três estados: Santa Catarina, que foi o primeiro estado a ultrapassar a barreira dos 25 doadores pmp, Rio Grande do Norte, que em relação aos anos anteriores praticamente triplicou a taxa de doadores, e o Rio de Janeiro, que passou de 2,8 doadores pmp no primeiro trimestre, para 10,4 pmp no segundo, fechando o semestre com 6,6 doadores pmp. Entretanto, o esforço nesse segundo semestre deve ser dobrado para que se alcance a taxa de doadores prevista em 2007 para este ano, de 11,5 pmp.

A taxa de negativa familiar, analisada nos estados que enviaram o número de entrevistas, foi de 52%, o que era esperado pelas estimativas, ressaltando a importância de programas educacionais para a população e de treinamento para os entrevistadores.

No transplante renal, destacaram-se São Paulo (49,1 pmp), Rio Grande do Sul (42,6 pmp) e Santa Catarina (40,3 pmp), com mais de 40 transplantes pmp e mais do que 30 transplantes com doador falecido pmp. No transplante renal com doador vivo, como nos últimos anos, apenas Paraná (20,1 pmp) e São Paulo (15,6 pmp) mantêm-se com mais do que 15 transplantes pmp. É interessante observar que o transplante renal com doador vivo não parente não cônjuge, mantêm-se estável em número absoluto, em torno de 110 por ano. Mas vem cres-

cendo em relação ao número de transplante com doador vivo: 6,3% em 2009, 6,7% em 2010 e 7,0% neste semestre.

No transplante hepático, Ceará (18,2 pmp), São Paulo (16,5 pmp) e Santa Catarina (16,0 pmp) realizaram mais de 15 transplantes pmp. Houve uma queda nos transplantes com doador vivo não parente, incluindo cônjuges, tendo passado de 12% em 2010 para 8,5 % neste semestre.

Com relação ao transplante de córneas, observamos um aumento de 7,8 %, alcançando 72,2 pmp. Destacaram-se São Paulo (136,3 pmp), Distrito Federal (125,3 pmp) e Paraná (107,6 pmp), que já atingiram a meta necessária para atender à demanda (100 pmp), e Goiás (96,3 pmp), que está se aproximando. Entretanto, cinco estados, todos da região norte, não realizaram transplante de córnea e nos estados do Rio de Janeiro (22,6 pmp), Amazonas (18,4 pmp), Pará (15,6 pmp), Maranhão (15,2 pmp) e Bahia (13,3 pmp), a taxa foi menor do que 25 transplantes pmp. É interessante observar que essa taxa obtida no país, em torno de 70 pmp, está estável desde 2008.

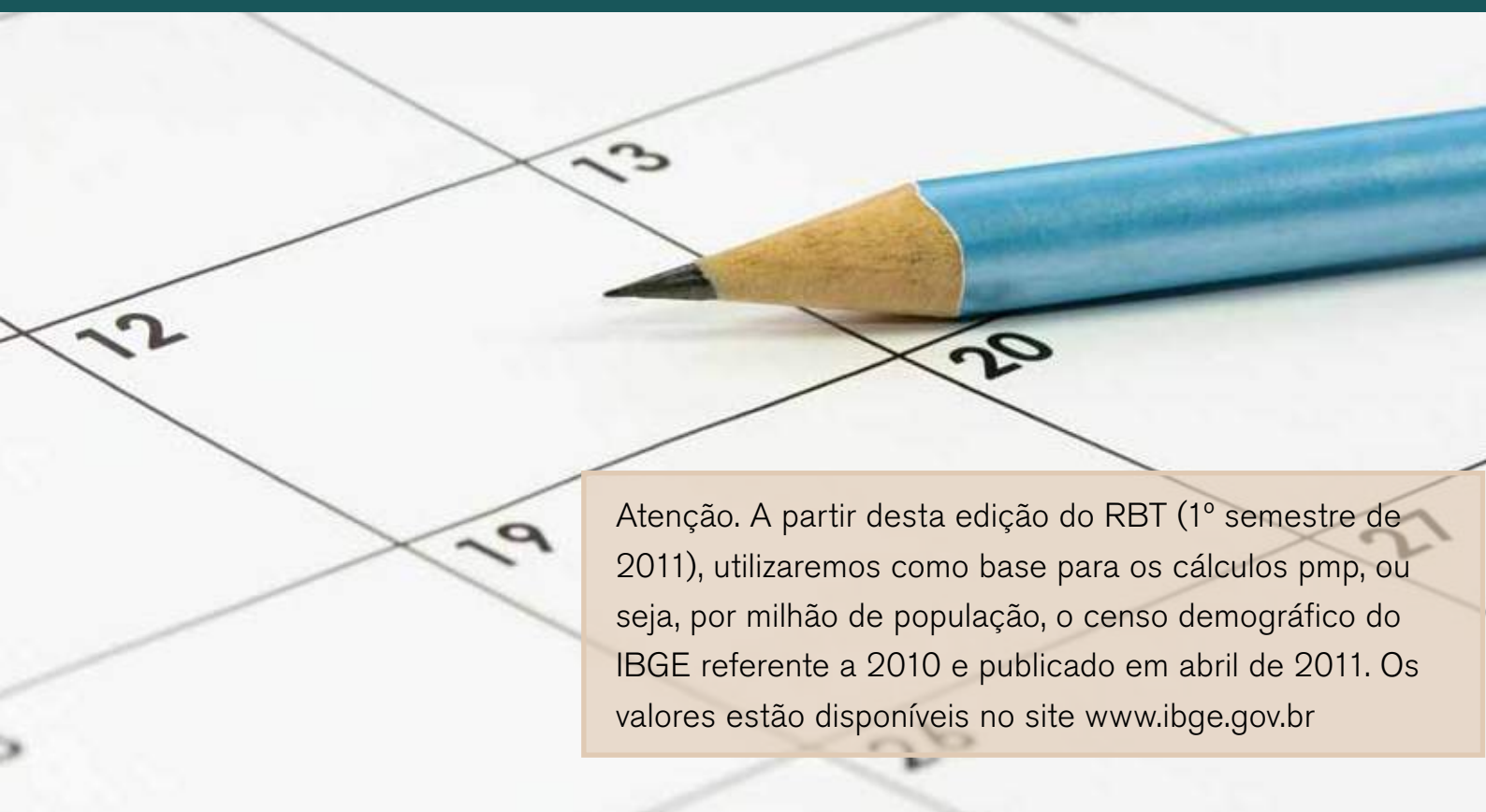
Os dados obtidos no transplante de células hematopoiéticas não nos parecem completos e, possivelmente, devem ter sido realizados mais transplantes do que os reportados. Porém, analisando esses dados, observamos uma baixa taxa de transplantes (8,3 pmp), realizados por 42 centros em apenas 12 estados (os sete das regiões sul e sudeste, quatro do nordeste e um do centro-oeste). Paraná (19,9 pmp), São Paulo (19,4 pmp), Rio Grande do Sul 13,8 e Pernambuco 12,5 realizaram mais do que 10 transplantes pmp. O número de transplantes parece estar muito abaixo da necessidade e, possivelmente, do investimento, mas devemos elogiar os avanços obtidos, incluindo o grande número de candidatos cadastrados como doador de medula óssea (mais de dois milhões) e o crescimento no número de transplantes alogênicos não aparentados. Por outro lado, a falta de leitos parece ainda ser um grande obstáculo.

Finalmente, agradecemos aos centros que nos enviaram dados para analisar a sobrevida do paciente e enxerto em mais de 85% dos transplantes realizados desde 2010.

Valter Duro Garcia
Editor RBT

RBT

Registro Brasileiro de Transplantes
Revista Oficial da Associação Brasileira de Transplantes de Órgãos



Atenção. A partir desta edição do RBT (1º semestre de 2011), utilizaremos como base para os cálculos pmp, ou seja, por milhão de população, o censo demográfico do IBGE referente a 2010 e publicado em abril de 2011. Os valores estão disponíveis no site www.ibge.gov.br

Cronograma Registro Brasileiro de Transplante 2011

Data Limite	Envio dos Dados de Transplante / Doação do Período
10/08/2011	Julho
09/09/2011	Agosto
07/10/2011	Setembro
28/10/2011	Publicação do RBT 3º trimestre 2011 (digital)
11/11/2011	Outubro
09/12/2011	Novembro
09/01/2012	Dezembro
31/01/2012	Publicação do RBT anual 2011 (digital / impresso)

DADOS GERAIS

Equipes transplantadoras / Transplantes realizados	6
Evolução anual dos transplantes de órgãos (número absoluto).....	7
Evolução anual dos transplantes de órgãos (por milhão de população).....	7
Evolução anual dos transplantes de Rim por tipo de doador	8
Curva de Sobrevida (Transplante de Rim).....	8
Transplantes de Rim por Estado (número absoluto)	9
Transplantes de Rim por Estado (por milhão de população).....	9
Evolução anual dos transplantes de Fígado por tipo de doador.....	10
Curva de Sobrevida (Transplante de Fígado).....	10
Transplantes de Fígado por Estado (número absoluto).....	11
Transplantes de Fígado por Estado (por milhão de população).....	11
Transplantes de Coração por Estado (número absoluto)	12
Transplantes de Coração por Estado (por milhão de população).....	12
Curva de Sobrevida (Transplante de Coração).....	13
Evolução Anual dos Transplantes de Pâncreas	13
Curva de Sobrevida (Transplante de Pâncreas após Rim).....	14
Curva de Sobrevida (Transplante de Pâncreas/Rim	14
Transplantes de Pâncreas por Estado (número absoluto)	15
Transplantes de Pâncreas por Estado (por milhão de população).....	15
Evolução anual dos transplantes de Pulmão por tipo de doador.....	16
Curva de Sobrevida (Transplante de Pulmão).....	16
Transplantes de Pulmão por Estado (número absoluto).....	17
Transplantes de Pulmão por Estado (por milhão de população)	17
Transplantes de Medula Óssea por Estado (número absoluto).....	18
Transplantes de Medula Óssea por Estado (por milhão de população)	18
Evolução anual dos transplantes de tecidos (número absoluto)	19
Evolução anual dos transplantes de tecidos (por milhão de população).....	19
Transplantes de Córnea por Estado (número absoluto).....	20
Transplantes de Córnea por Estado (por milhão de população).....	20
Transplantes de Ossos por Estado (número absoluto).....	21
Transplantes de Ossos por Estado (por milhão de população)	21
Fluxograma da Captação de Órgãos.....	22
Dados globais da atividade de captação de órgãos por Estado	23
Causas da não-efetivação da doação por Estado	24
Perfil dos doadores de órgãos no Brasil.....	25
Equipes Transplantadoras Cadastradas no SNT	26
Coordenações Estaduais de Transplante.....	40

Órgãos

EQUIPES QUE REALIZARAM TRANSPLANTES NO PERÍODO	
Coração	25
Fígado	50
Intestino	0
Pâncreas	18
Pulmão	4
Rim	111
TOTAL	208

TRANSPLANTES REALIZADOS					
órgãos	vivo	falecido	total	%	pmp
Coração	0	84	84	2,6%	0,9
Fígado	47	665	712	21,7%	7,5
Intestino	0	0	0	0,0%	0,0
Pâncreas	0	102	102	3,1%	1,1
Pulmão	0	15	15	0,5%	0,2
Rim	774	1591	2365	72,1%	24,8
TOTAL	821	2457	3278	100,0%	

Células

Células	EQUIPES QUE REALIZARAM TRANSPLANTES NO PERÍODO
Medula Óssea	42

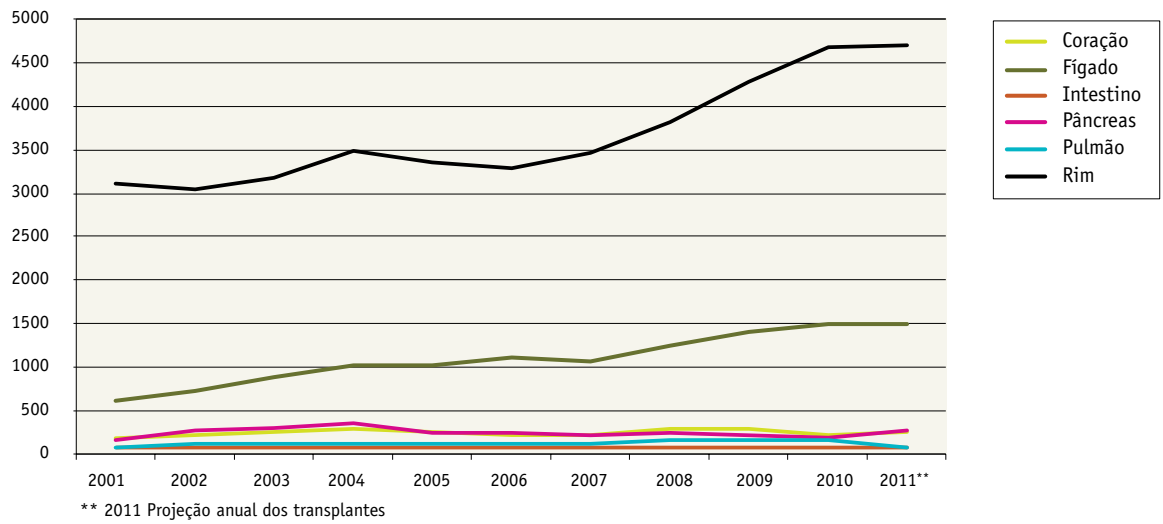
TRANSPLANTES REALIZADOS				
Células	Autólogo	Alogênico	TOTAL	PMP
Medula Óssea	469	324	793	8,3

Tecidos

Tecidos	EQUIPES QUE REALIZARAM TRANSPLANTES NO PERÍODO
Córnea	155
Ossos	5 Banco de tecidos
Pele	1
TOTAL	161

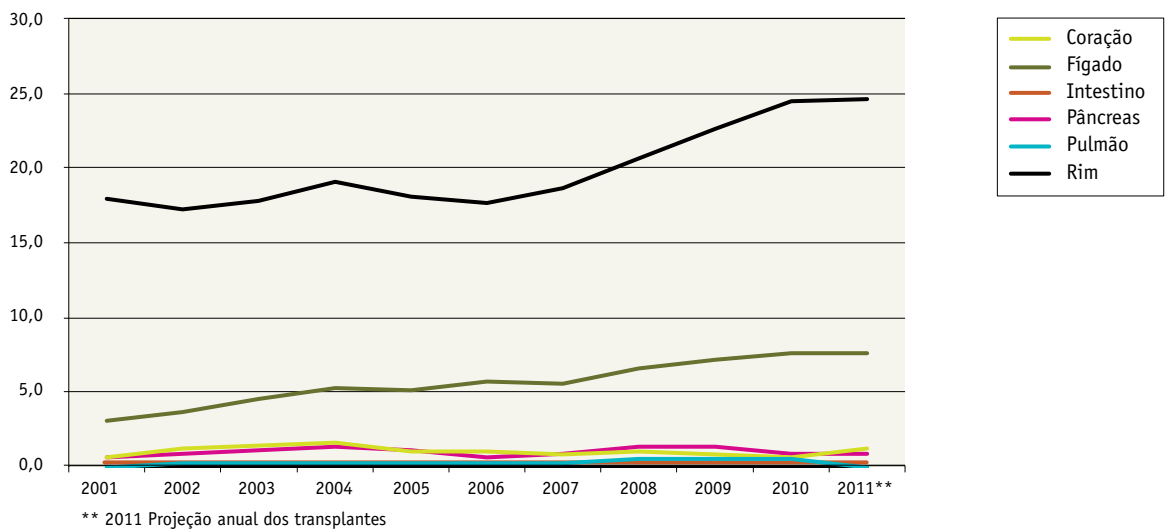
TRANSPLANTES REALIZADOS			
Tecidos	Falecidos	%	PMP
Córnea	6891	36,1%	72,2
Ossos	12185	63,9%	127,8
Pele	2	0,0%	0,0
TOTAL	19078	100,0%	

Evolução anual dos transplantes de órgãos (número absoluto)



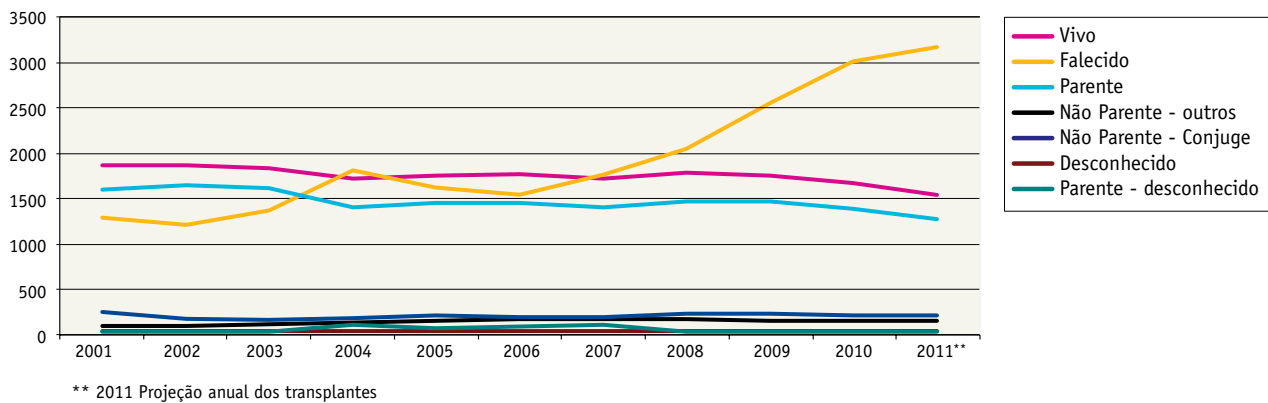
ÓRGÃOS	2001	2002	2003	2004	2005	2006	2007	2008	2009	2010	2011
Coração	131	150	174	203	181	148	161	200	201	166	84
Fígado	564	671	816	959	949	1037	1008	1177	1334	1414	712
Intestino	0	0	0	1	1	1	0	0	0	0	0
Pâncreas	119	192	217	255	177	187	165	174	160	133	102
Pulmão	23	34	41	46	45	49	46	53	59	61	15
Rim	3115	3045	3185	3492	3359	3278	3460	3811	4284	4658	2365

Evolução anual dos transplantes de órgãos (por milhão de população)



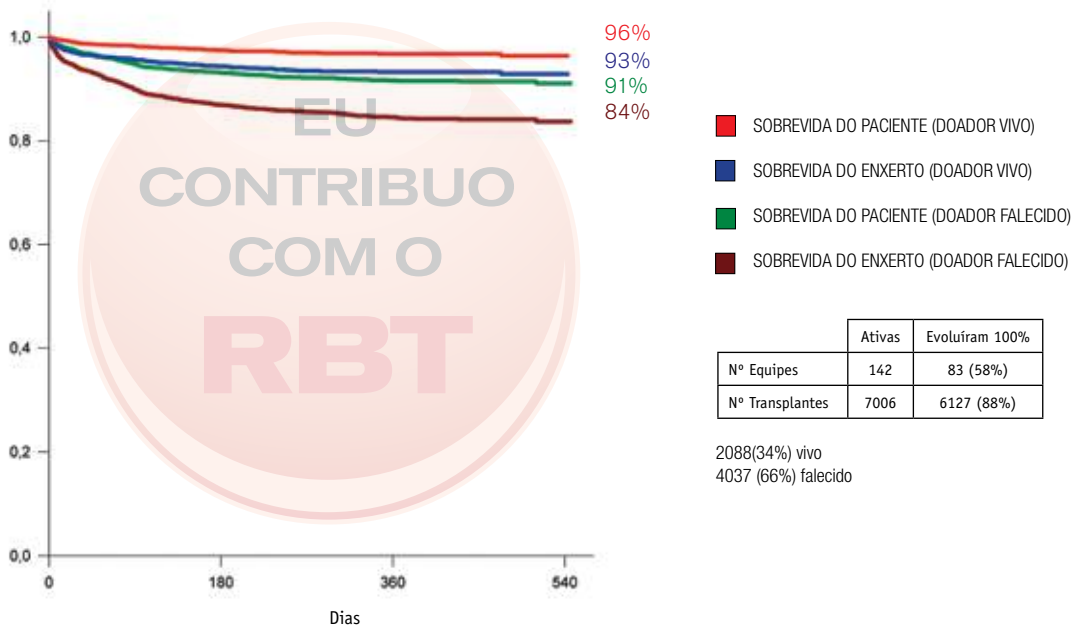
ÓRGÃOS	2001	2002	2003	2004	2005	2006	2007	2008	2009	2010	2011
Coração	0,8	0,9	1,0	1,1	1,0	0,8	0,9	1,1	1,1	0,9	0,9
Fígado	3,3	3,8	4,6	5,3	5,2	5,6	5,5	6,4	7,0	7,4	7,5
Intestino	0,0	0,0	0,0	0,0	0,0	0,0	0,0	0,0	0,0	0,0	0,0
Pâncreas	0,7	1,1	1,2	1,4	1,0	1,0	0,9	0,9	0,8	0,7	1,1
Pulmão	0,1	0,2	0,2	0,3	0,2	0,3	0,2	0,3	0,3	0,3	0,2
Rim	18,1	17,4	18,0	19,2	18,2	17,8	18,8	20,7	22,6	24,2	24,8

Evolução anual dos transplantes de Rim (por tipo de doador)



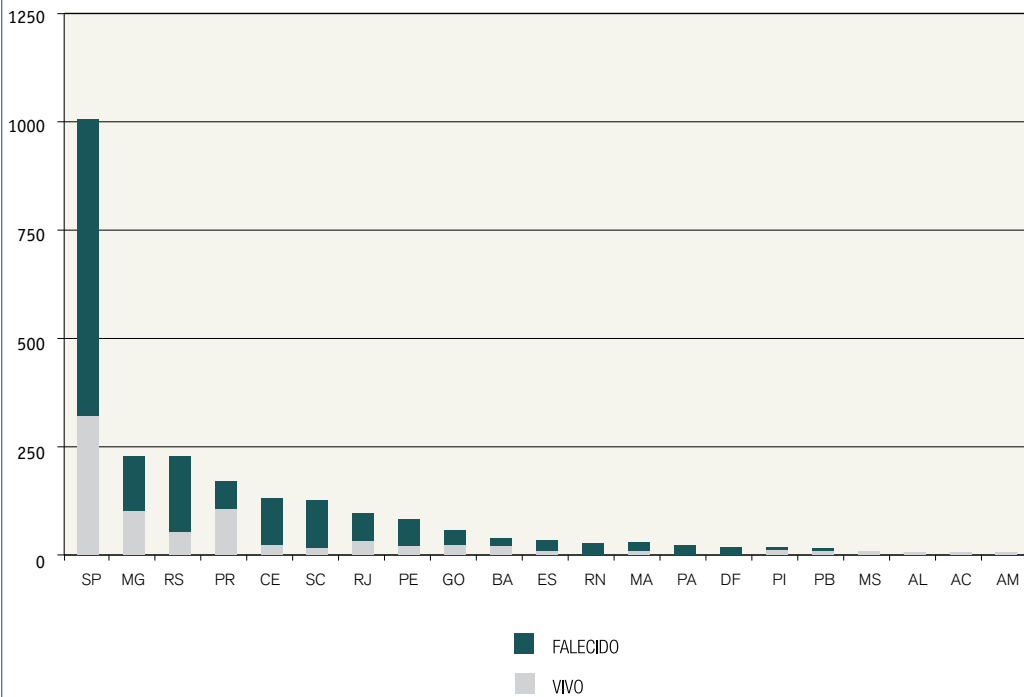
RIM	2001	2002	2003	2004	2005	2006	2007	2008	2009	2010	2011
Vivo	1850	1852	1826	1700	1746	1754	1712	1778	1741	1653	774
Falecido	1265	1193	1359	1792	1613	1524	1748	2032	2543	3005	1591
Parente	1574	1627	1590	1388	1426	1426	1378	1451	1445	1368	632
Não Parente - outros	67	74	79	92	104	121	119	125	110	110	54
Não Parente - Conjuge	204	149	154	164	183	158	164	196	186	175	88
Desconhecido	1	2	2	0	1	0	0	2	0	0	0
Parente - desconhecido	4	0	1	56	32	49	51	5	0	0	0
Total	3115	3045	3185	3492	3359	3278	3460	3811	4284	4658	2365

Curva de Sobrevida (Transplante de Rim)



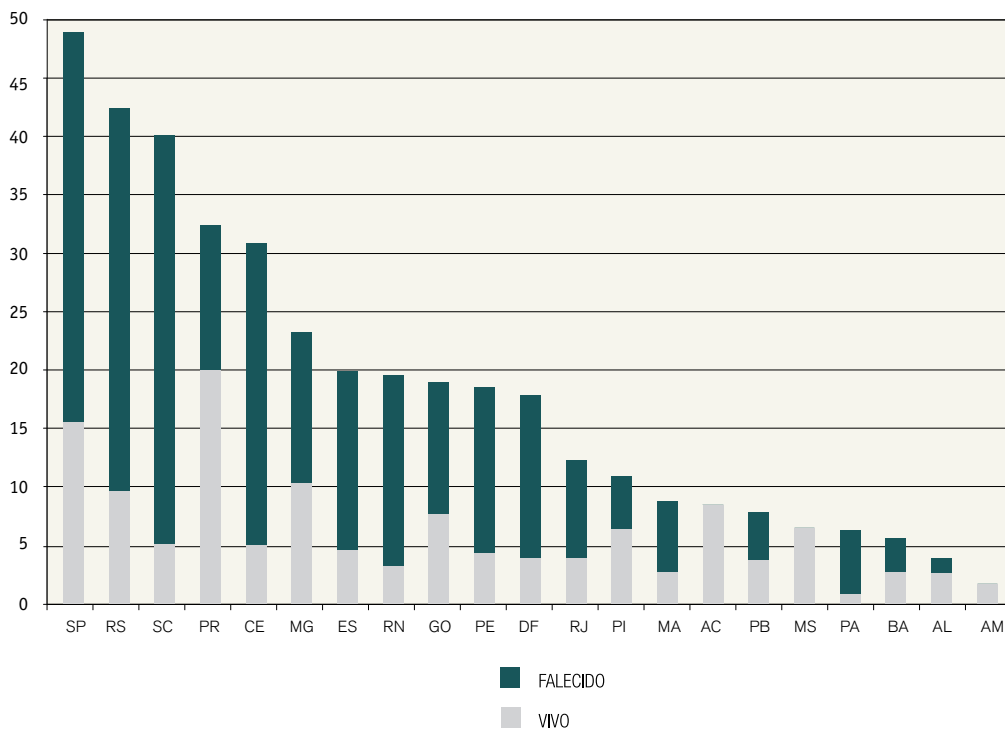
As curvas de sobrevida de pacientes e enxertos no período 01/01/2010 até 30/06/2011, contemplam apenas as equipes que informaram 100% dos seus evolutivos.

Transplantes de Rim por Estado (número absoluto)



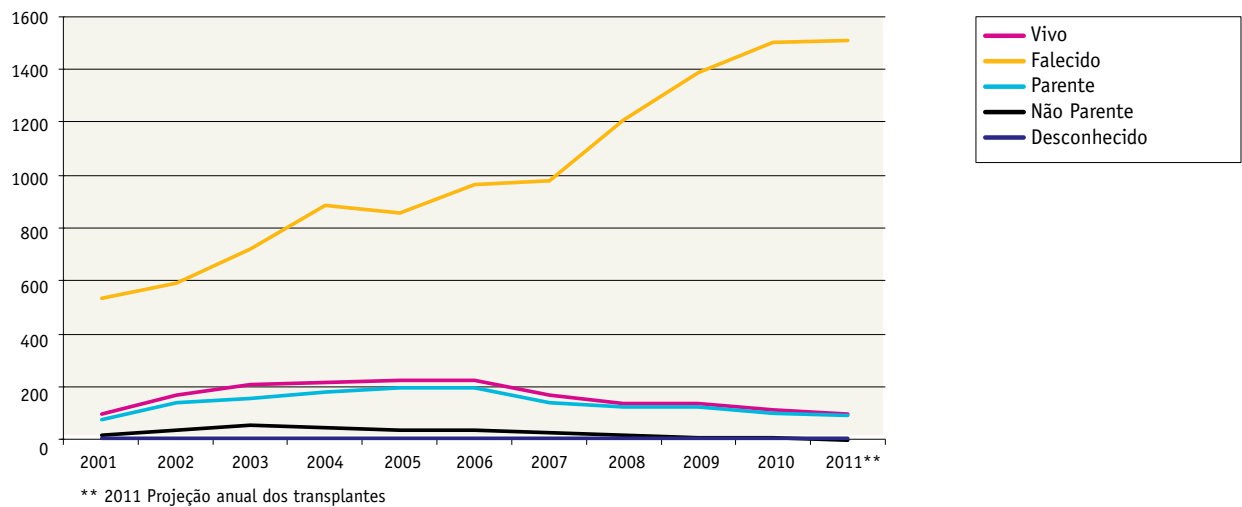
ESTADO	VIVO	FALECIDO	TOTAL
SP	321	691	1012
MG	102	126	228
RS	52	176	228
PR	105	65	170
CE	21	110	131
SC	16	110	126
RJ	31	67	98
PE	19	63	82
GO	23	34	57
BA	19	20	39
ES	8	27	35
RN	5	26	31
MA	9	20	29
PA	3	21	24
DF	5	18	23
PI	10	7	17
PB	7	8	15
MS	8	0	8
AL	4	2	6
AC	3	0	3
AM	3	0	3
Brasil	774	1591	2365

Transplantes de Rim por Estado (por milhão de população)



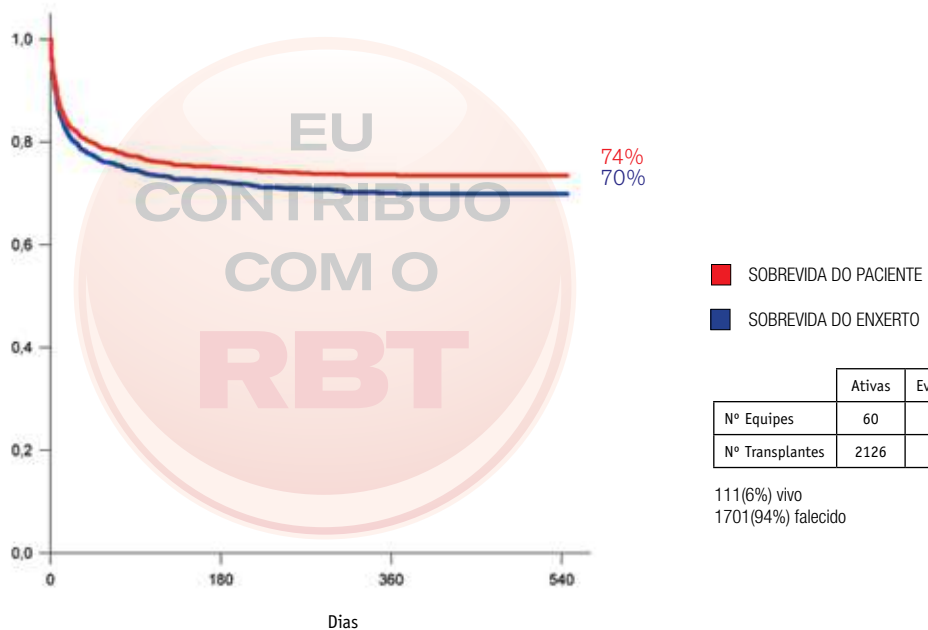
ESTADO	VIVO	FALECIDO	TOTAL
SP	15,6	33,5	49,1
RS	9,7	32,9	42,6
SC	5,1	35,2	40,3
PR	20,1	12,4	32,6
CE	5,0	26,0	31,0
MG	10,4	12,9	23,3
ES	4,6	15,4	19,9
RN	3,2	16,4	19,6
GO	7,7	11,3	19,0
PE	4,3	14,3	18,6
DF	3,9	14,0	17,9
RJ	3,9	8,4	12,3
PI	6,4	4,5	10,9
MA	2,7	6,1	8,8
AC	8,2	0,0	8,2
PB	3,7	4,2	8,0
MS	6,5	0,0	6,5
PA	0,8	5,5	6,3
BA	2,7	2,9	5,6
AL	2,6	1,3	3,8
AM	1,7	0,0	1,7
Brasil	8,1	16,7	24,8

Evolução anual dos transplantes de Fígado (por tipo de doador)



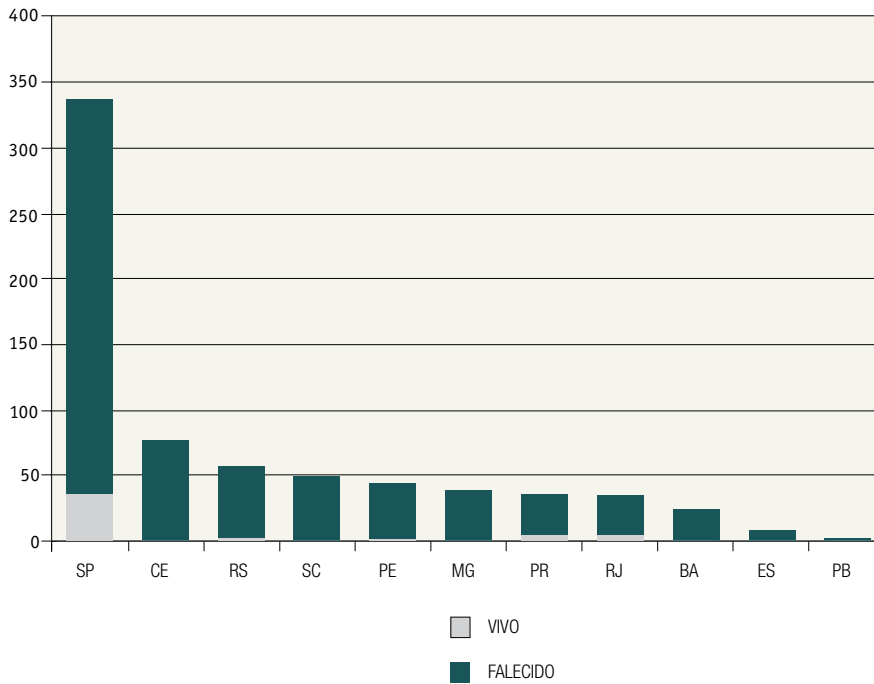
FÍGADO	2001	2002	2003	2004	2005	2006	2007	2008	2009	2010	2011
Vivo	89	146	178	182	192	190	146	122	120	100	47
Falecido	475	525	638	777	757	847	862	1055	1214	1314	665
Parente	72	118	134	151	164	163	123	107	108	88	43
Não Parente	14	26	39	31	28	27	22	15	12	12	4
Desconhecido	3	2	5	0	0	0	1	0	0	0	0
Total	564	671	816	859	949	1037	1008	1177	1334	1414	712

Curva de Sobrevida (Transplante de Fígado)



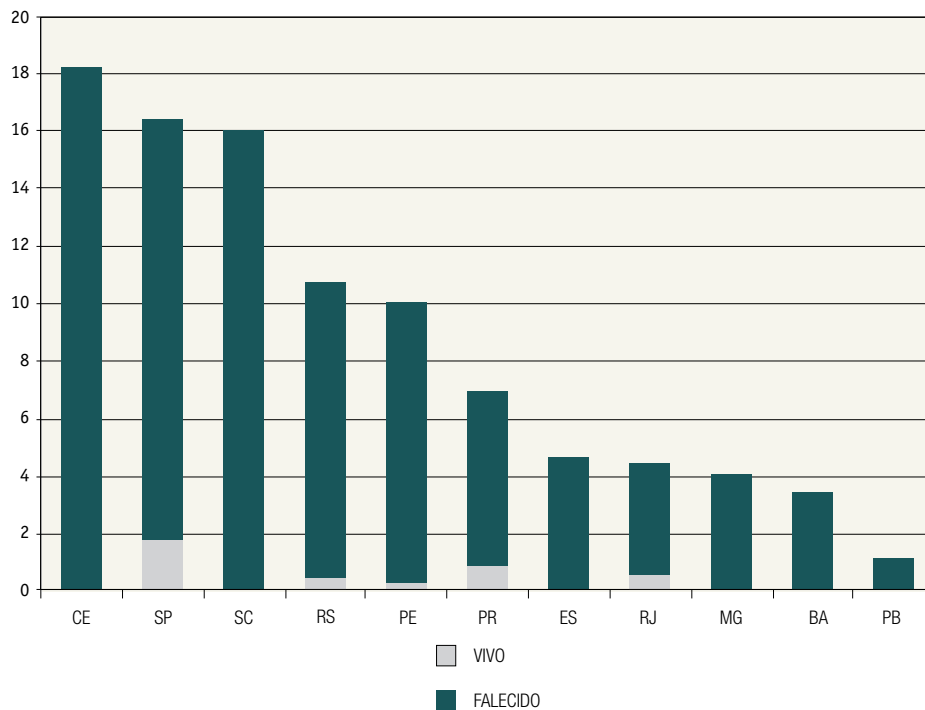
As curvas de sobrevida de pacientes e enxertos no período 01/01/2010 até 30/06/2011, contemplam apenas as equipes que informaram 100% dos seus evolutivos.

Transplantes de Fígado por Estado (número absoluto)



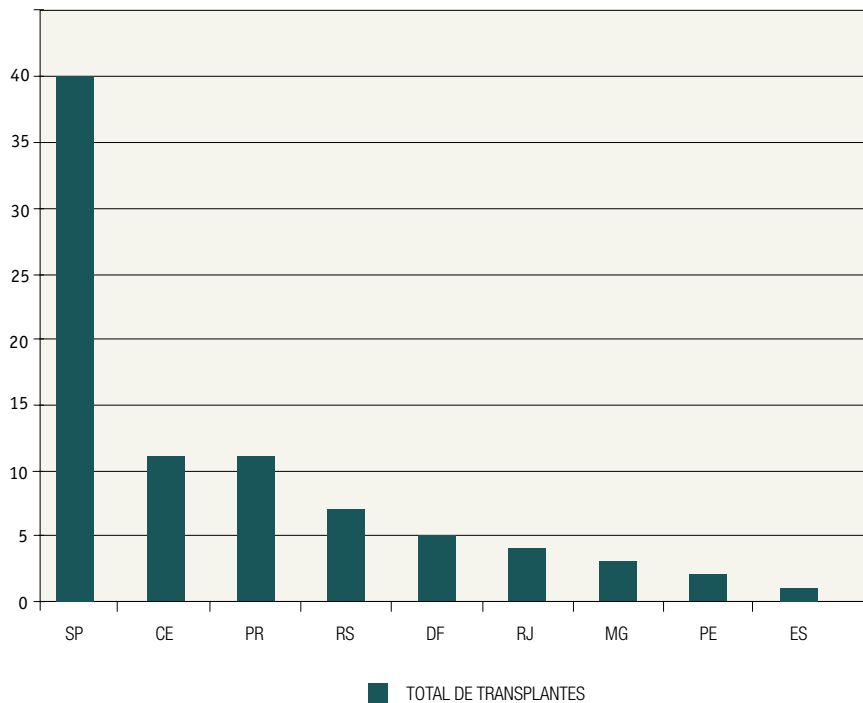
FÍGADO	VIVO	FALECIDO	TOTAL
SP	36	304	340
CE	0	77	77
RS	2	55	57
SC	0	50	50
PE	1	43	44
MG	0	39	39
PR	4	32	36
RJ	4	31	35
BA	0	24	24
ES	0	8	8
PB	0	2	2
Brasil	47	665	712

Transplantes de Fígado por Estado (por milhão de população)



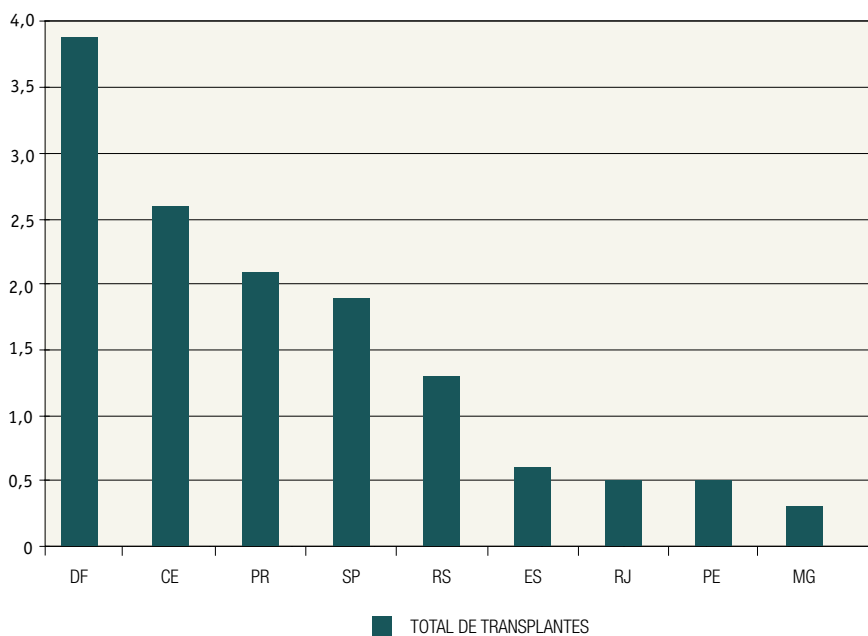
Fígado PMP	VIVO	FALECIDO	TOTAL
CE	0,0	18,2	18,2
SP	1,7	14,7	16,5
SC	0,0	16,0	16,0
RS	0,4	10,3	10,7
PE	0,2	9,8	10,0
PR	0,8	6,1	6,9
ES	0,0	4,6	4,6
RJ	0,5	3,9	4,4
MG	0,0	4,0	4,0
BA	0,0	3,4	3,4
PB	0,0	1,1	1,1
Brasil	0,5	6,9	7,4

Transplantes de Coração por Estado (número absoluto)



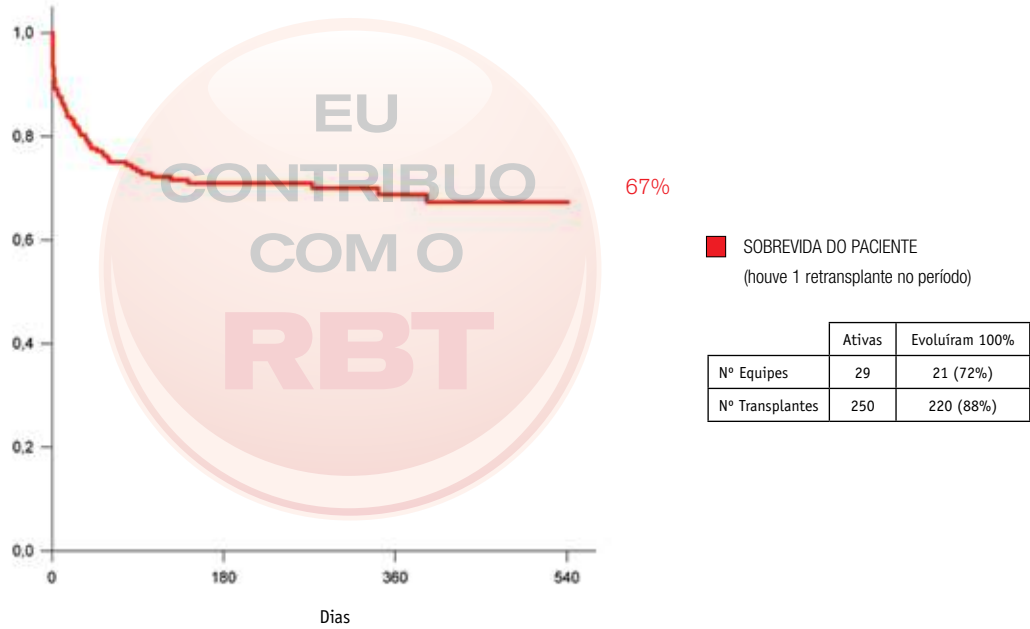
ESTADO	TOTAL
SP	40
CE	11
PR	11
RS	7
DF	5
RJ	4
MG	3
PE	2
ES	1
Brasil	84

Transplantes de Coração por Estado (por milhão de população)



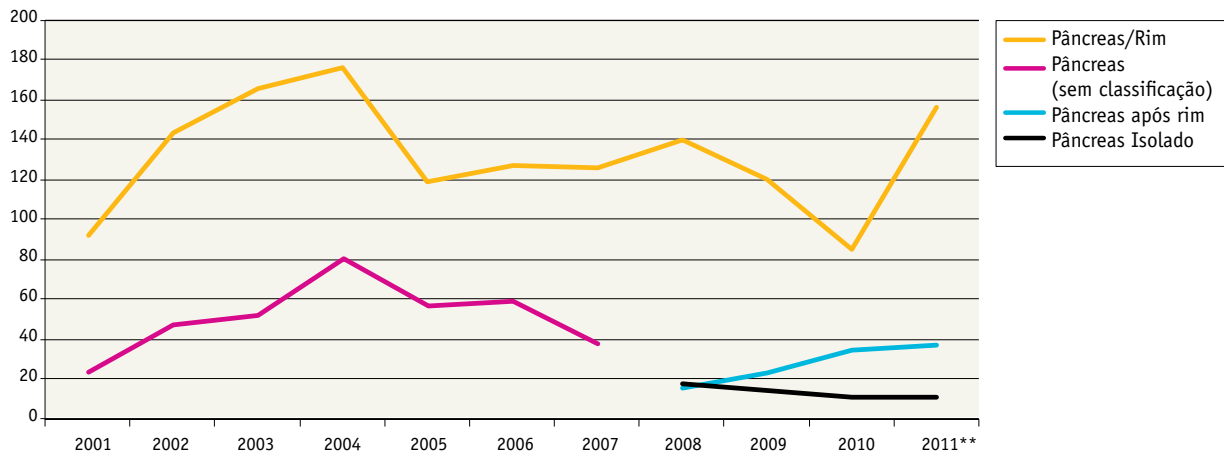
ESTADO	TOTAL
DF	3,9
CE	2,6
PR	2,1
SP	1,9
RS	1,3
ES	0,6
RJ	0,5
PE	0,5
MG	0,3
Brasil	0,9

Curva de Sobrevida (Transplante de Coração)



As curvas de sobrevida de pacientes e enxertos no período 01/01/2010 até 30/06/2011, contemplam apenas as equipes que informaram 100% dos seus evolutivos.

Evolução Anual dos Transplantes de Pâncreas

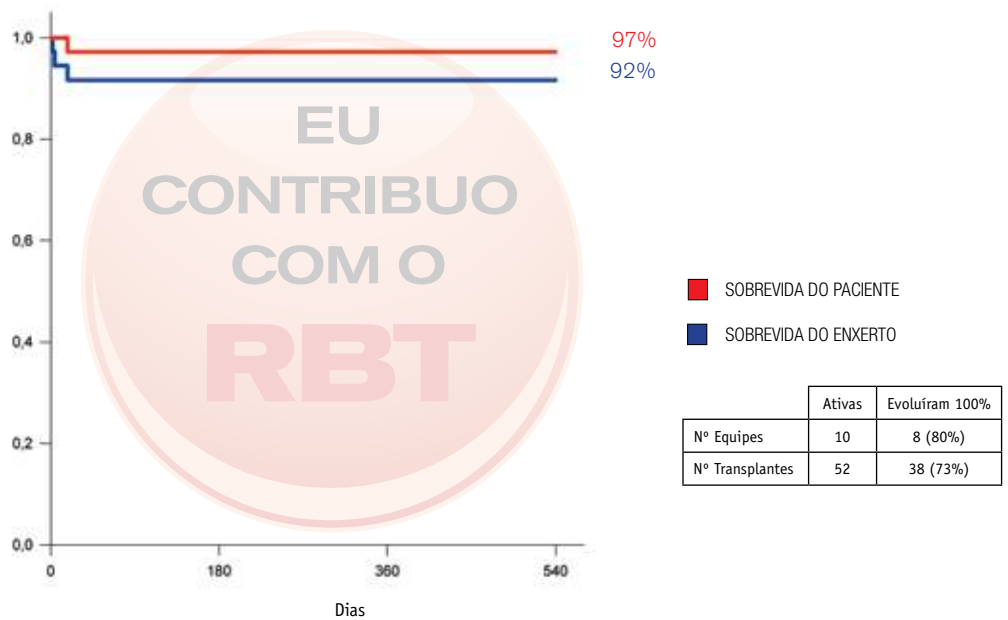


	2001	2002	2003	2004	2005	2006	2007*	2008	2009	2010	2011
Pâncreas/Rim	94	143	165	175	120	128	126	140	121	87	78
Pâncreas (sem classificação)	25	48	52	80	57	59	39				
Pâncreas após rim								17	24	34	18
Pâncreas Isolado								17	15	12	6
Total	119	191	217	255	177	187	165	174	160	133	102

* os transplantes de pâncreas começaram a ser classificados em pâncreas/rim, pâncreas isolado e pâncreas após rim a partir do RBT 2008.

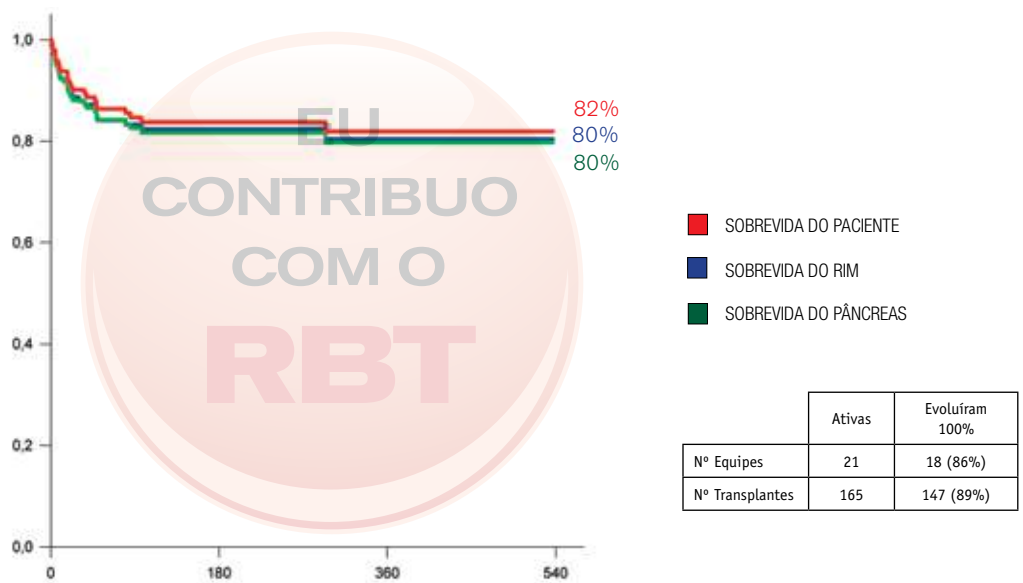
** 2011 Projeção anual dos transplantes

Curva de sobrevida (Transplante de Pâncreas após Rim)



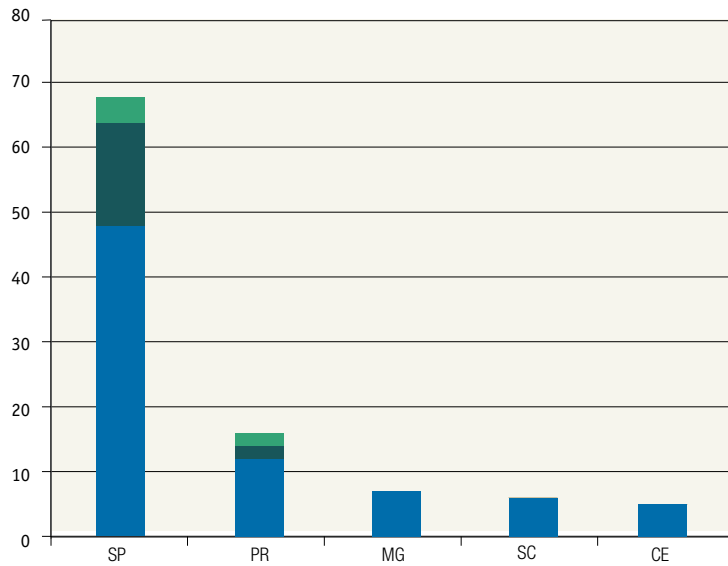
As curvas de sobrevida de pacientes e enxertos no período 01/01/2010 até 30/06/2011, contemplam apenas as equipes que informaram 100% dos seus evolutivos.

Curva de sobrevida (Transplante de Pâncreas/Rim)



As curvas de sobrevida de pacientes e enxertos no período 01/01/2010 até 30/06/2011, contemplam apenas as equipes que informaram 100% dos seus evolutivos.

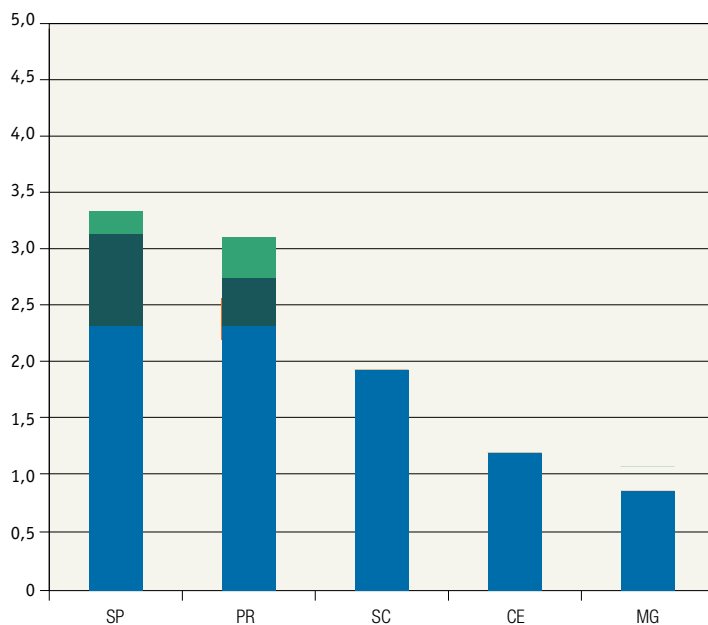
Transplantes de Pâncreas por Estado (número absoluto)



ESTADO	PÂNCREAS/RIM	PÂNCREAS APÓS RIM	PÂNCREAS ISOLADO	TOTAL
SP	48	16	4	68
PR	12	2	2	16
MG	7	0	0	7
SC	6	0	0	6
CE	5	0	0	5
Brasil	78	18	6	102

- Pâncreas isolado
- Pâncreas após Rim
- Pâncreas/Rim

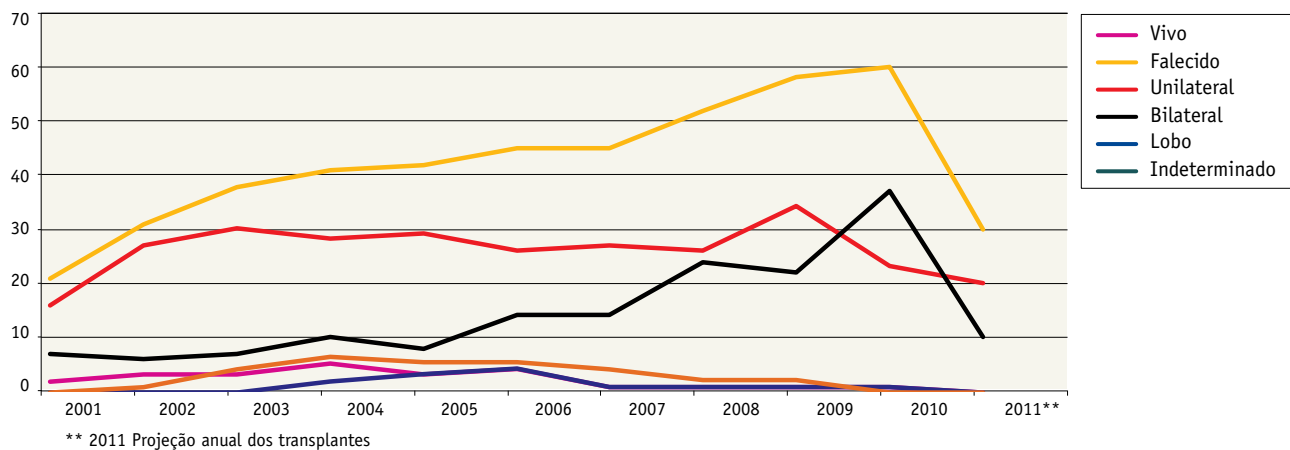
Transplantes de Pâncreas por Estado (por milhão de população)



ESTADO	PÂNCREAS/RIM	PÂNCREAS APÓS RIM	PÂNCREAS ISOLADO	TOTAL
SP	2,3	0,8	0,2	3,3
PR	2,3	0,4	0,4	3,1
SC	1,9	0,0	0,0	1,9
CE	1,2	0,0	0,0	1,2
MG	0,7	0,0	0,0	0,7
Brasil	0,8	0,2	0,1	1,1

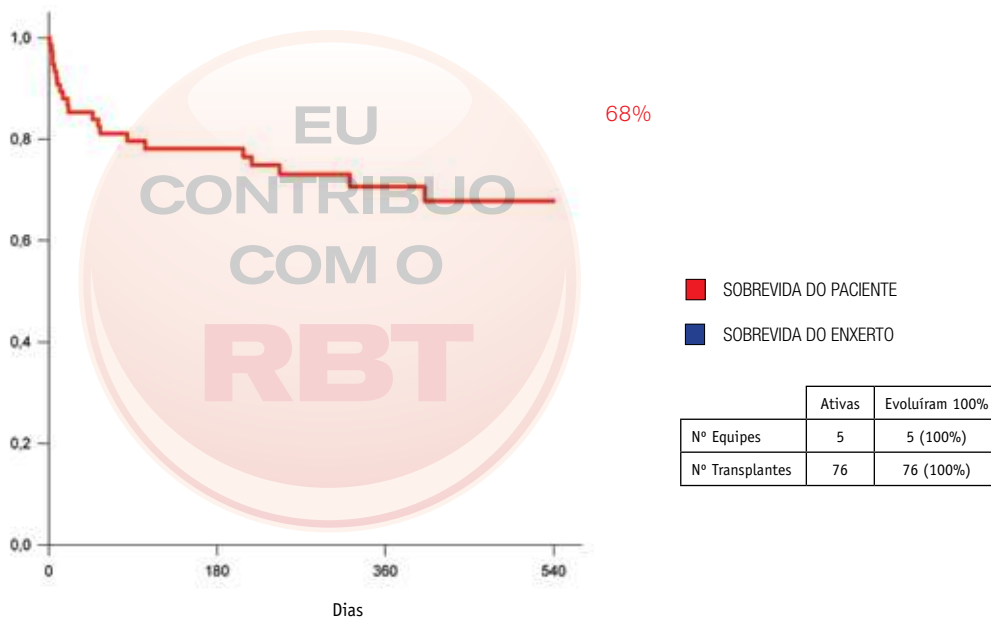
- Pâncreas isolado
- Pâncreas após Rim
- Pâncreas/Rim

Evolução anual dos transplantes de Pulmão (por tipo de doador)



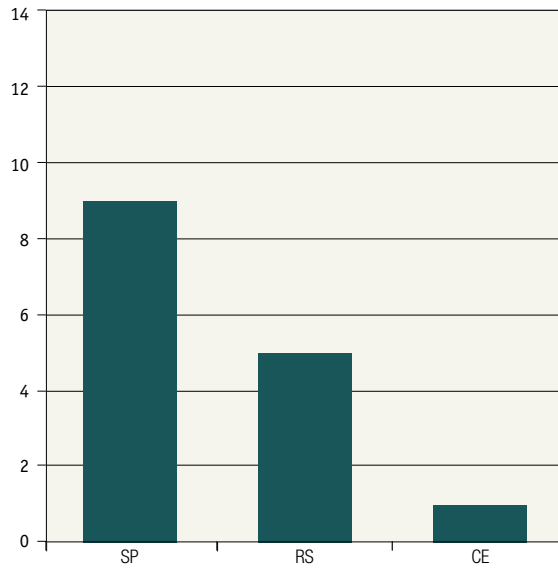
	2001	2002	2003	2004	2005	2006	2007	2008	2009	2010	2011
Vivo	2	3	3	5	3	4	1	1	1	1	0
Falecido	21	31	38	41	42	45	45	52	58	60	15
Unilateral	16	27	30	28	29	26	27	26	34	23	10
Bilateral	7	6	7	10	8	14	14	24	22	37	5
lobo	0	0	0	2	3	4	1	1	1	1	0
Indeterminado	0	1	4	6	5	5	4	2	2	0	0
Total	23	34	41	46	45	49	46	53	59	61	15

Curva de sobrevida (Transplantes de Pulmão)



As curvas de sobrevida de pacientes e enxertos no período 01/01/2010 até 30/06/2011, contemplam apenas as equipes que informaram 100% dos seus evolutivos.

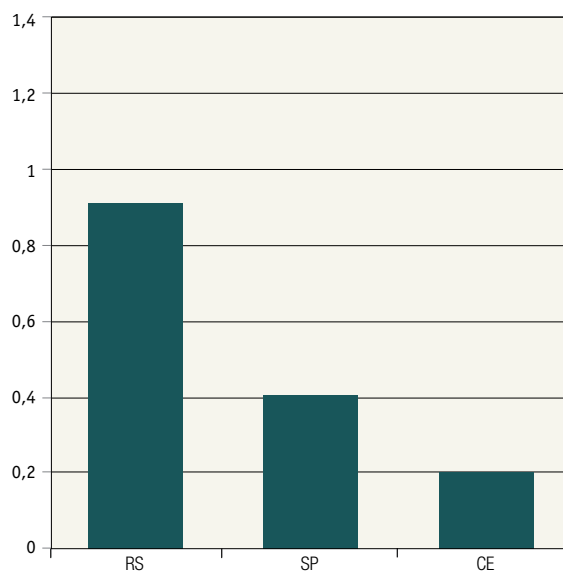
Transplantes de Pulmão - (número absoluto)



ESTADO	VIVO	FALECIDO	TOTAL
SP	0	9	9
RS	0	5	5
CE	0	1	1
Brasil	0	15	15

VIVO
 FALECIDO

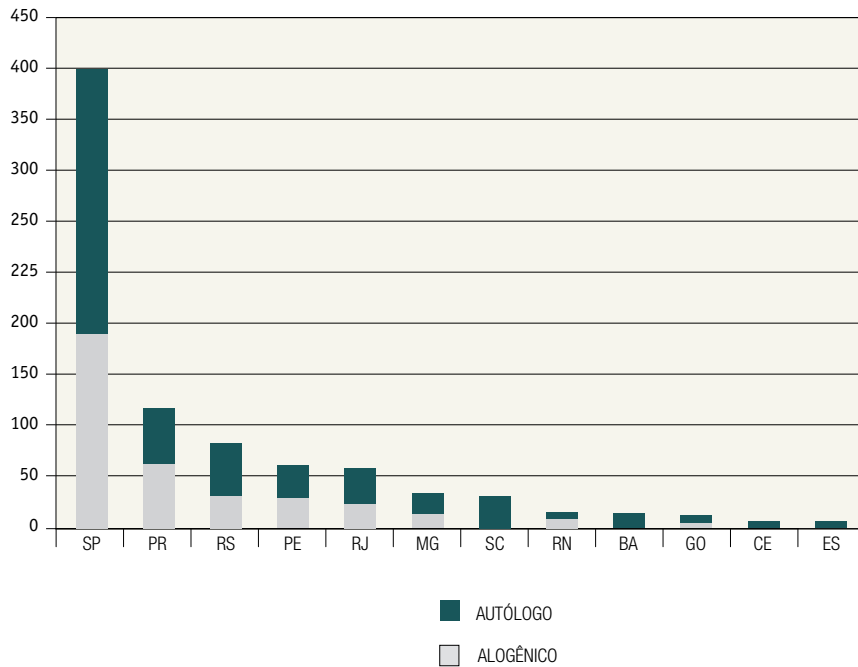
Transplantes de Pulmão - (por milhão de população)



ESTADO	VIVO	FALECIDO	TOTAL
RS	0,0	0,9	0,9
SP	0,0	0,4	0,4
CE	0,0	0,2	0,2
Brasil	0,0	0,2	0,2

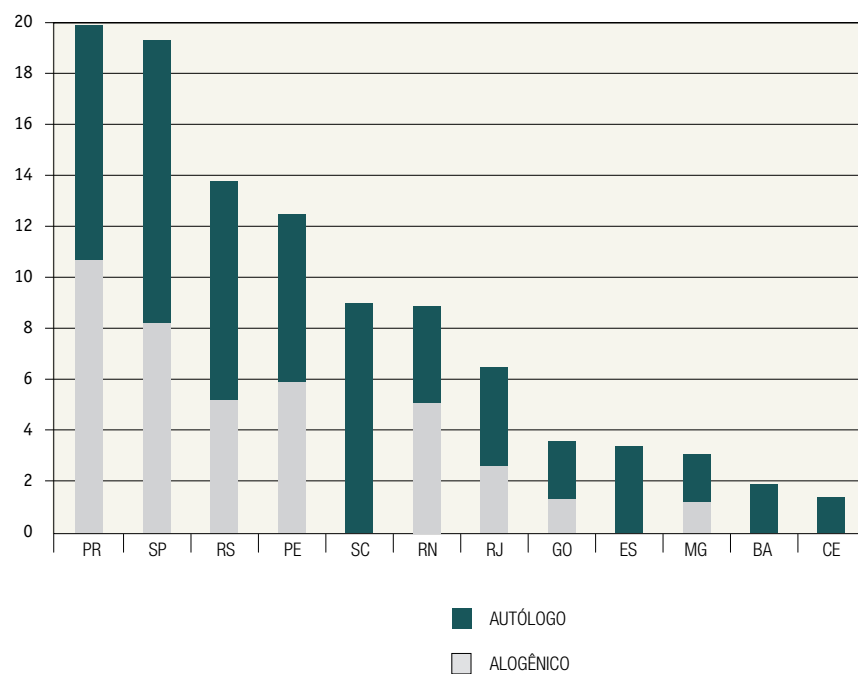
VIVO
 FALECIDO

Transplantes de Medula Óssea por Estado (número absoluto)



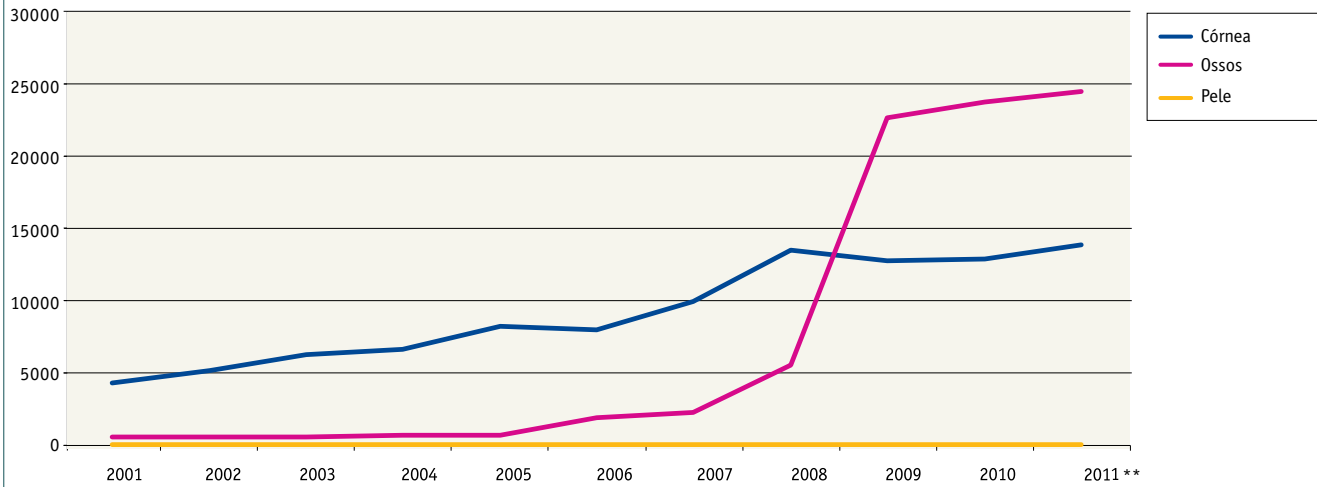
	Alogênico	Autólogo	Total
SP	169	230	399
PR	56	48	104
RS	28	46	74
PE	26	29	55
RJ	21	31	52
MG	12	19	31
SC	0	28	28
RN	8	6	14
BA	0	13	13
GO	4	7	11
CE	0	6	6
ES	0	6	6
Brasil	324	469	793

Transplantes de Medula Óssea por Estado (por milhão de população)



	Alogênico	Autólogo	Total
PR	10,7	9,2	19,9
SP	8,2	11,1	19,3
RS	5,2	8,6	13,8
PE	5,9	6,6	12,5
SC	0,0	9,0	9,0
RN	5,1	3,8	8,8
RJ	2,6	3,9	6,5
GO	1,3	2,3	3,7
ES	0,0	3,4	3,4
MG	1,2	1,9	3,2
BA	0,0	1,9	1,9
CE	0,0	1,4	1,4
Brasil	3,4	4,9	8,3

Evolução anual dos transplantes de tecidos (número absoluto)



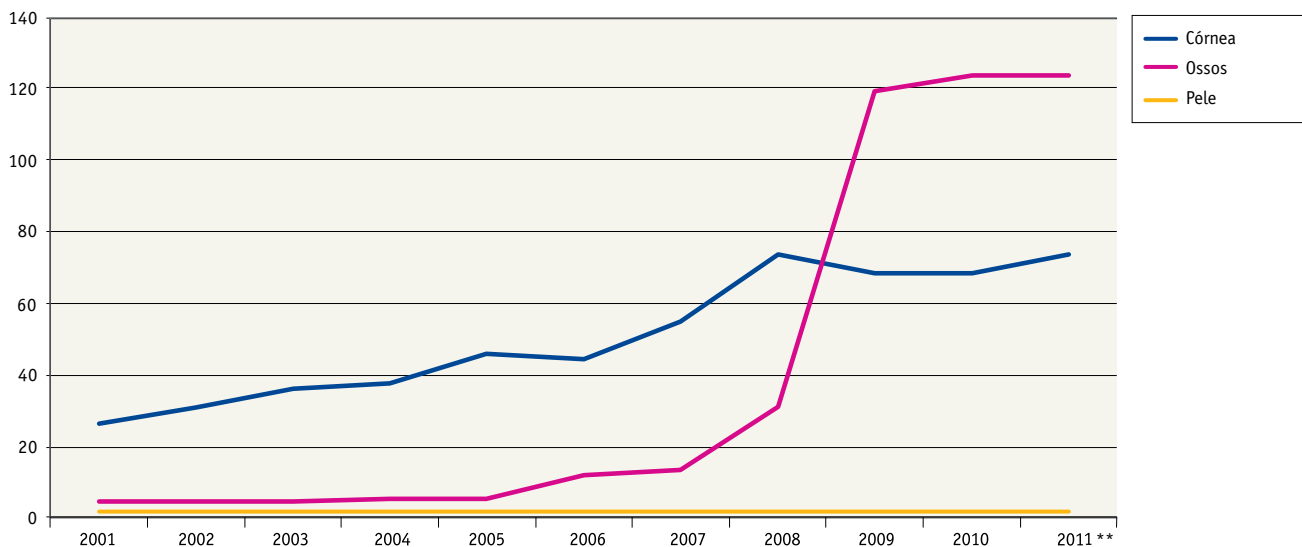
** 2011 Pro e ão anual dos trans lantes

TECIDOS	2001	2002	2003	2004	2005	2006	2007	2008	2009	2010	2011
Córnea	4399	5242	6287	6670	8276	7965	9940	13341	12723	12788	6891
Ossos	597	624	636	724	755	1996	2340	5521	22503	23647	12185
Pele	0	0	0	0	0	0	1	0	17	26	2

* números de doadores falecidos de pele 13

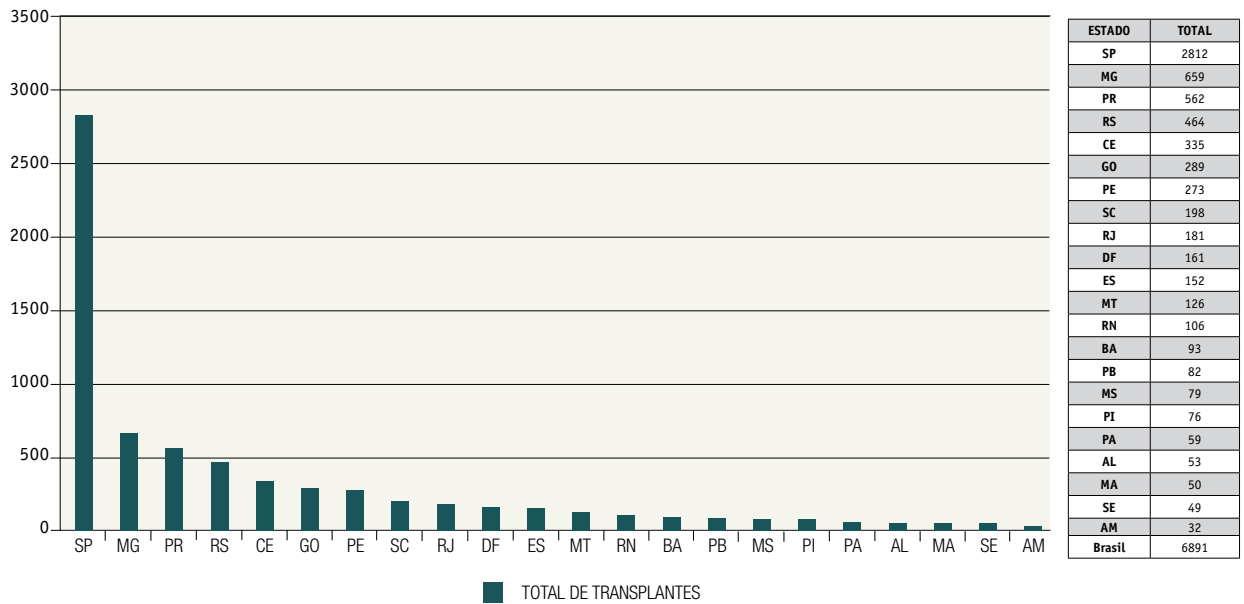
Os números de transplantes acima foram enviados pelas centrais e podem não conferir com o total enviado pelas equipes

Evolução anual dos transplantes de tecidos (por milhão de população)

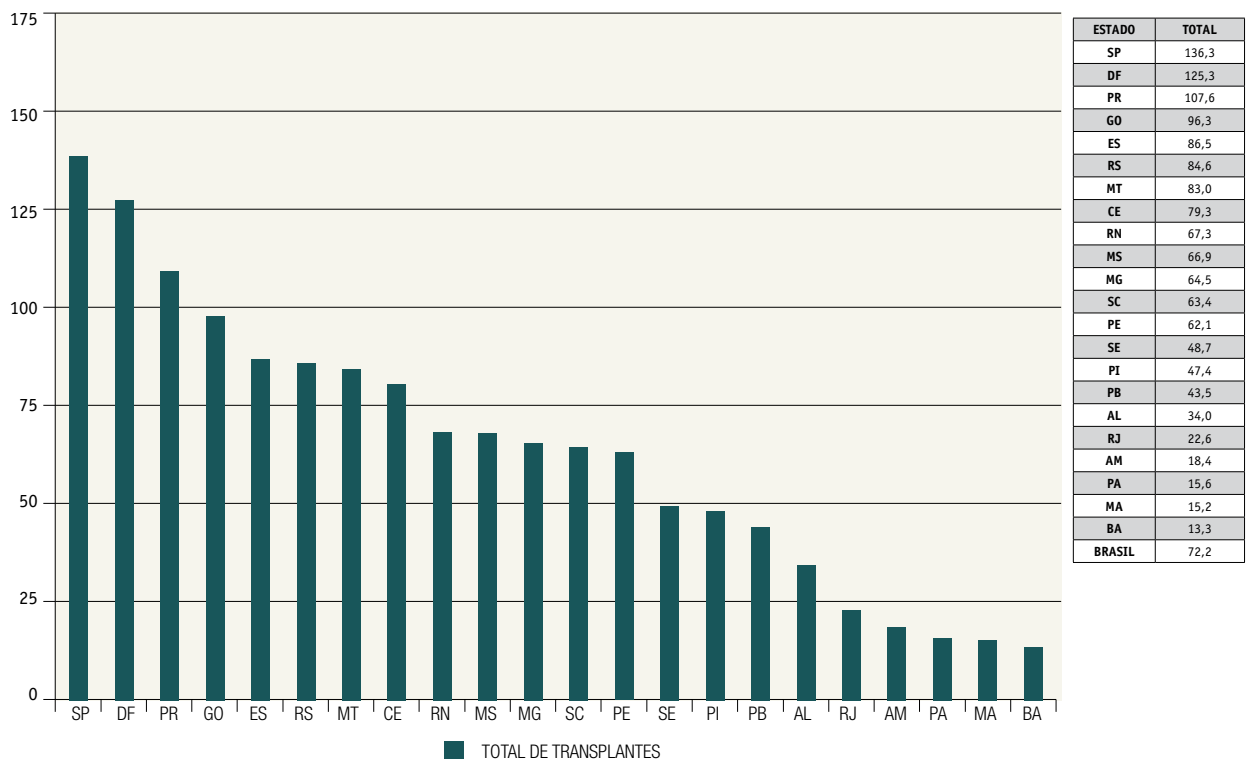


TECIDOS	2001	2002	2003	2004	2005	2006	2007	2008	2009	2010	2011
Córnea	25,5	30,0	35,5	36,7	44,9	43,2	54,0	72,4	67,0	66,7	72,2
Ossos	3,5	3,6	3,6	4,0	4,1	10,8	12,7	30,0	118,5	123,3	127,8
Pele	0,0	0,0	0,0	0,0	0,0	0,0	0,0	0,0	0,1	0,1	0,0

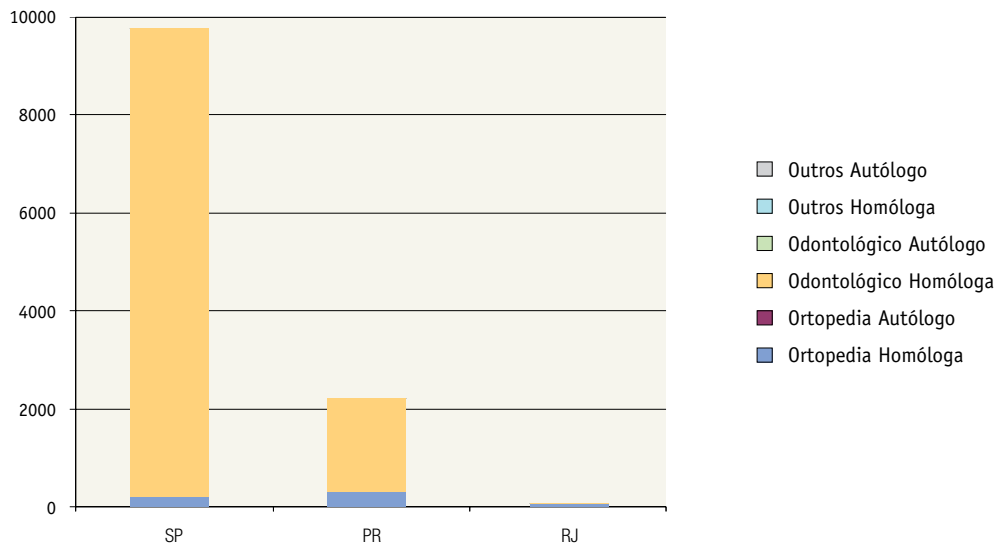
Transplantes de Córnea por Estado (número absoluto)



Transplantes de Córnea por Estado (por milhão de população)

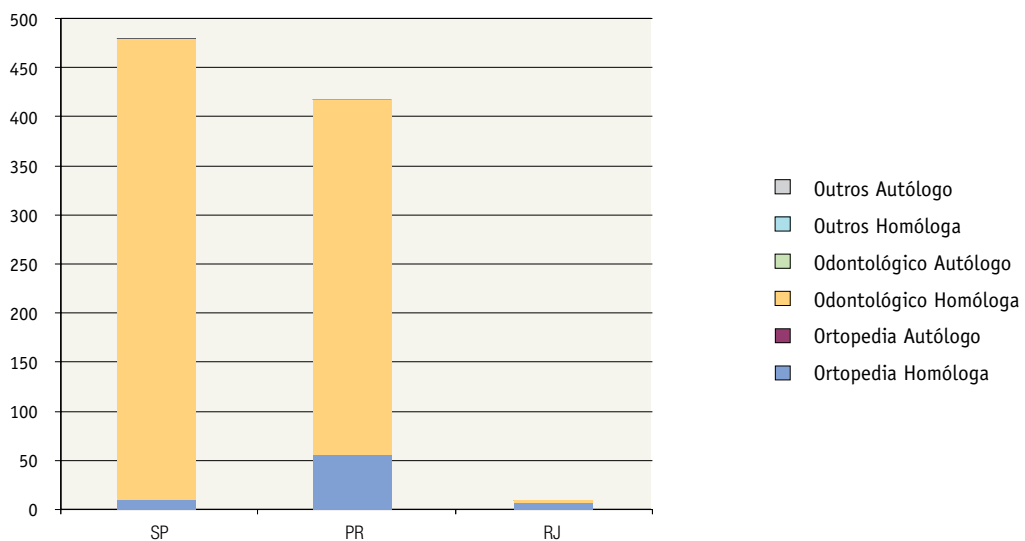


Transplantes de Ossos por Estado (número absoluto)



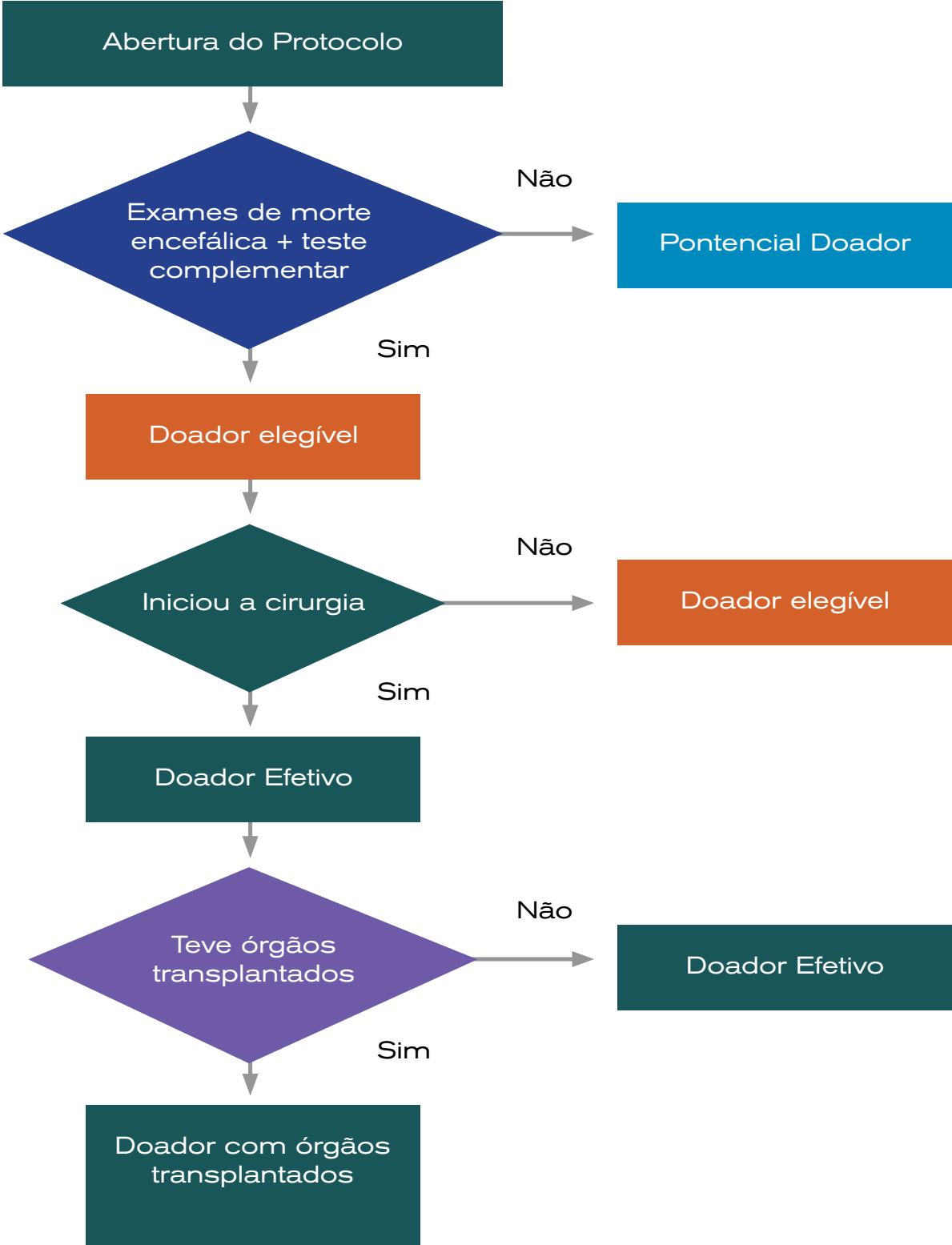
	ORTOPEDIA		ODONTOLÓGICO		OUTROS		TOTAL
	HOMÓLOGA	AUTÓLOGO	HOMÓLOGA	AUTÓLOGO	HOMÓLOGA	AUTÓLOGO	
SP	197	2	9671		0	2	9872
PR	297	3	1937	0	0	0	2237
RJ	54	1	21	0	0	0	76
BRASIL	548	6	11629	0	0	2	12185

Transplantes de Ossos por Estado (por milhão de população)



	ORTOPEDIA		ODONTOLÓGICO		OUTROS		TOTAL
	HOMÓLOGA	AUTÓLOGO	HOMÓLOGA	AUTÓLOGO	HOMÓLOGA	AUTÓLOGO	
SP	9,5	0,1	468,8	0,0	0,0	0,1	478,5
PR	56,9	0,6	370,9	0,0	0,0	0,0	428,3
RJ	6,8	0,1	2,6	0,0	0,0	0,0	9,5
BRASIL	5,7	0,1	121,9	0,0	0,0	0,0	127,8

FLUXOGRAMA DA CAPTAÇÃO DE ÓRGÃOS:



DADOS GLOBAIS DA ATIVIDADE DE CAPTAÇÃO DE ÓRGÃOS POR ESTADO 1º SEMESTRE - 2011

ESTADO	POTENCIAL DOADOR		DOADOR EFETIVO		DOADOR COM ÓRGÃOS TRANSPLANTADOS		R.M.O.		NÃO DOADOR	
	Nº	pmp/ano	Nº	pmp/ano	Nº	pmp/ano	Nº	%	Nº	%
Acre	0	0,0	0	0,0	0	0,0	0	0,0	0	0,0
Alagoas	5	3,2	2	1,3	2	1,3	1	50,0	3	60,0
Bahia	174	24,8	32	4,6	32	4,6	31	96,9	142	81,6
Ceará	187	44,2	71	16,8	66	15,6	61	92,4	116	62,0
Distr.Federal	94	73,2	13	10,1	13	10,1	8	61,5	81	86,2
Espírito Santo	68	38,7	18	10,2	17	9,7	16	94,1	52	76,5
Goiás	106	35,3	17	5,7	17	5,7	7	41,2	89	84,0
Maranhão	40	12,2	2	0,6	2	0,6	0	0,0	38	95,0
Mato Grosso	37	24,4	3	2,0	3	2,0	2	66,7	34	91,9
M.Grosso Sul	51	41,6	4	3,3	4	3,3	2	50,0	47	92,2
Minas Gerais	231	23,6	80	8,2	80	8,2	55	68,8	151	65,4
Pará	47	12,4	9	2,4	9	2,4	6	66,7	38	80,9
Paraná	50	26,5	5	2,7	5	2,7	5	100,0	45	90,0
Paraná	200	38,3	49	9,4	49	9,4	45	91,8	151	75,5
Pernambuco	140	31,8	33	7,5	31	7,0	22	71,0	107	76,4
Piauí	43	27,6	4	2,6	4	2,6	4	100,0	39	90,7
Rio de Janeiro	247	30,9	53	6,6	53	6,6	26	49,1	194	78,5
Rio G.do Norte	65	41,0	26	16,4	25	15,8	20	80,0	39	60,0
Rio G.do Sul	208	37,9	79	14,4	76	13,9	54	71,1	129	62,0
Sta.Catarina	185	59,2	80	25,6	78	25,0	55	70,5	105	56,8
São Paulo	1223	59,3	417	20,2	417	20,2	305	73,1	806	65,9
Sergipe	10	9,7	0	0,0	0	0,0	0	0,0	10	100,0
Total	3411	35,8	997	10,5	983	10,3	725	73,8	2416	70,8

R.M.O. = Retirada de Múltiplos Órgãos

RBT SEMESTRAL 2011 • ABTO

CAUSAS DA NÃO-EFETIVAÇÃO DA DOAÇÃO POR ESTADO

Analisadas sobre o número de potenciais doadores – 1º SEMESTRE - 2011

ESTADO	POTENCIAL DOADOR		Entrevistas familiares		C.I.M.		P.C.R.		M.E. - N.C.		I.E. - I.		OUTROS		
	Nº		Realizadas	Negativas	%	Nº	%	Nº	%	Nº	%	Nº	%	Nº	%
Acre	0		0	0	0,0	0	0,0	0	0,0	0	0,0	0	0,0	0	0,0
Alagoas	5	ñ informado	0	0	0,0	0	0,0	0	0,0	0	0,0	1	20,0	2	40,0
Bahia	174	102	66	64,7	64,7	8	4,6	6	3,4	58	33,3	1	0,6	3	1,7
Ceará	187	ñ informado	50	50	9,6	18	9,6	44	23,5	4	2,1	0	0,0	0	0,0
Distr.Federal	94	ñ informado	16	16	26,6	25	26,6	2	2,1	34	36,2	0	0,0	4	4,3
Espírito Santo	68	55	27	49,1	49,1	9	13,2	8	11,8	6	8,8	0	0,0	0	0,0
Goiás	106	35	21	60,0	60,0	19	17,9	47	44,3	0	0,0	1	0,9	1	0,9
Maranhão	40	14	11	78,6	78,6	4	10,0	2	5,0	20	50,0	0	0,0	1	2,5
Mato Grosso	37	24	5	20,8	20,8	2	5,4	23	62,2	2	5,4	0	0,0	2	5,4
M.Grosso Sul	51	ñ informado	13	13	45,1	23	45,1	9	17,6	1	2,0	0	0,0	1	2,0
Minas Gerais	231	ñ informado	48	48	19,5	45	19,5	44	19,0	6	2,6	0	0,0	8	3,5
Pará	47	ñ informado	25	25	12,8	6	12,8	2	4,3	2	4,3	0	0,0	3	6,4
Paraíba	50	19	9	47,4	47,4	12	24,0	10	20,0	11	22,0	1	2,0	2	4,0
Paraná	200	91	68	74,7	74,7	37	18,5	26	13,0	0	0,0	0	0,0	20	10,0
Pernambuco	140	69	40	58,0	58,0	38	27,1	7	5,0	22	15,7	0	0,0	0	0,0
Piauí	43	7	2	28,6	28,6	19	44,2	9	20,9	0	0,0	0	0,0	9	20,9
Rio de Janeiro	247	123	69	56,1	56,1	21	8,5	87	35,2	11	4,5	0	0,0	6	2,4
Rio G.do Norte	65	59	24	40,7	40,7	3	4,6	9	13,8	3	4,6	0	0,0	0	0,0
Rio G.do Sul	208	ñ informado	63	63	6,3	13	6,3	51	24,5	2	1,0	0	0,0	0	0,0
Sta.Catarina	185	131	44	33,6	33,6	10	5,4	48	25,9	1	0,5	0	0,0	2	1,1
São Paulo	1223	ñ informado	296	296	2,9	36	2,9	180	14,7	0	0,0	0	0,0	294	24,0
Sergipe	10	10	6	60,0	60,0	2	20,0	0	0,0	2	20,0	0	0,0	0	0,0
Total	3411	739	903	903	10,3	350	10,3	614	18,0	185	5,4	4	0,1	358	10,5

CIM = Contra-Indicação

PCR = Parada Cardiorespiratória

ME - NC = Morte encefálica não confirmada

IE - E = Infra-Estrutura inadequada

Perfil dos Doadores de Órgãos no Brasil

Estado	Sexo		Faixa Etária							Motivo da Morte				Grupo sanguíneo			
	Masc	Fem	0-5	6-11	12-17	18-40	41-60	+60	TCE	AVC	Outros	A	AB	B	O		
Acre	0	0	0	0	0	0	0	0	0	0	0	0	0	0	0		
Alagoas	1	1	2	0	0	0	0	0	1	1	0	1	0	1	0		
Bahia	23	9	0	0	1	15	13	3	14	13	5	10	1	2	19		
Ceará	45	26	0	0	3	31	25	12	37	33	1	30	2	8	31		
Distr. Federal	7	6	1	2	1	6	2	1	7	1	5	6	0	3	4		
Espírito Santo	9	9	3	2	2	4	5	2	7	9	2	7	0	0	9		
Goiás	13	4	0	1	2	9	5	0	11	6	0	2	0	2	13		
Maranhão	1	1	0	0	0	0	1	1	1	1	0	0	0	0	2		
Mato Grosso	2	1	1	0	1	1	0	0	3	0	0	1	0	0	2		
M Grosso Sul	4	0	0	0	0	3	1	0	4	0	0	1	0	1	2		
Minas Gerais	45	35	2	1	1	36	32	8	31	38	11	23	5	11	41		
Pará	7	2	0	0	2	3	4	0	6	3	0	2	0	1	6		
Paraíba	4	1	0	0	1	2	2	0	3	1	1	1	0	0	4		
Paraná **	10	5	0	0	1	7	7	0	9	6	0	4	1	2	8		
Pernambuco	21	12	1	2	4	12	12	2	9	12	12	13	3	5	12		
Piauí	2	2	0	1	0	2	1	0	2	2	0	2	0	0	2		
Rio de Janeiro	27	26	1	0	2	18	28	4	14	22	17	18	0	7	28		
Rio G do Norte	15	11	1	0	0	7	12	6	9	14	3	4	1	8	13		
Rio G do Sul	45	34	3	3	1	19	40	13	24	42	13	40	2	6	31		
Santa Catarina	55	25	5	2	2	25	40	6	38	36	6	32	4	4	40		
São Paulo *	258	171							162	224	43	66	9	32	116		
Sergipe	0	0	0	0	0	0	0	0	0	0	0	0	0	0	0		
TOTAL	584	376	20	14	23	193	223	58	383	458	119	259	27	91	375		
	61%	39%	4%	3%	4%	36%	42%	11%	40%	48%	12%	34%	4%	12%	50%		

* não enviou as informações sobre grupo sanguíneo do 1º trimestre

** não enviou as informações sobre o perfil dos doadores do 2º trimestre

SÃO PAULO - FAIXA ETÁRIA:									
<01	01-05	06-10	11-17	18-34	35-49	50-64	65-79	> 80	TOTAL
0	4	8	22	106	136	130	23	0	429

obs. São Paulo contabiliza 12 doadores enviados de outros estados no perfil dos doadores

EQUIPES TRANSPLANTADORAS CADASTRADAS NO SNT

CORACÃO – TOTAL DE TRANSPLANTES: 84

			Dados 2011	Dados de 01/01/2010 até 31/06/2011			
Nome Centro	Responsáveis	Cidade	Total	RBT Evol.	% Evol.*	Total Geral**	Pac em Acomp.***
ALAGOAS (Total de transplantes: 0)							
Santa Casa de Misericórdia de Maceió	José Wanderley Neto	Maceió	0	2	0%	18	13
CEARÁ (Total de transplantes: 11)							
Hospital de Messejana	João David de Souza, Juan Alberto Cosquillo Mejia	Fortaleza	11	27	100%	215	124
DISTRITO FEDERAL (Total de transplantes: 5)							
Incor DF	Fernando Antibas Atik	Brasília	5	8	100%	20	16
ESPÍRITO SANTO (Total de Transplantes: 1)							
Hospital Meridional	Melchior Luiz Lima	Cariacica	1	9	67%	15	14
GOIÁS (Total de transplantes: 0)							
Hospital Santa Genoveva	Wilson Luiz da Silveira	Goiânia	0	1	0%	18	7
MINAS GERAIS (Total de transplantes: 3)							
Hospital Clinicas UFMG	Maria Consolação Vieira Moreira	Belo Horizonte	3	27	100%	89	89
PARANÁ (Total de transplantes: 11)							
Hospital Mat. Angelina Caron	Ricardo Alexandre Schneider	Campina Gde do Sul	2	5	100%	57	23
Hospital Pequeno Príncipe	Rita de Cássia Rodrigues Silva, Fábio Said Sallum	Curitiba	1	3	100%	13	8
Santa Casa de Misericórdia de Curitiba	Francisco Diniz Afonso da Costa	Curitiba	6	14	100%	134	87
Santa Casa de Londrina	Arnaldo Akio Okino	Londrina	1	3	100%	30	7
Policlínica Pato Branco	Paulo Roberto Giublin	Pato Branco	1	1	100%	7	4
PERNAMBUCO (Total de transplantes: 2)							
Instituto do Coração de Pernambuco	Carlos Moraes, Fernando Moraes, Deuzeny Tenório Marques de Sá	Recife	2	9	100%	124	48
RIO DE JANEIRO (Total de transplantes: 4)							
Instituto Nacional de Cardiologia das Laranjeiras	Alexandre Siciliano Colafranceschi	Rio de Janeiro	4	10	20%	23	9
RIO GRANDE DO NORTE (Total de transplantes: 0)							
Hospital do Coração de Natal	Marcelo Matos Cascudo	Natal	0	3	0%	7	
RIO GRANDE DO SUL (Total de transplantes: 7)							
Fundação Universitária de Cardiologia	Ivo Abrahao Nesralla	Porto Alegre	4	8	100%	185	153
Hospital Clinicas Porto Alegre	Nadine Clausell	Porto Alegre	1	2	0%	13	2
Santa Casa de Misericórdia	Fernando Antônio Lucchese, Paulo Ernesto Leães	Porto Alegre	2	2	100%	47	1
SÃO PAULO (Total de transplantes: 40)							
UNICAMP - Univ. Estadual de Campinas	Reinaldo Wilson Vieira, Orlando Petrucci Jr, Carlos Fernando Ramos Lavagnoli	Campinas	7	12	100%	27	27
FAMERP-FUNFARME-Hosp.Base S.J.R.Preto	Marcelo José Ferreira Soares, Reinaldo Bulgarelli Bestetti	São José do R. Preto	2	10	100%	82	41
Hospital Beneficência Portuguesa	Jose Pedro da Silva	São Paulo	0	3	100%	138	132
Hospital do Coração -Assoc.Sanat.Sirio	Ênio Buffolo	São Paulo	1	2	50%	3	7
Hospital Israelita Albert Einstein	Fabio Biscegli Jatene	São Paulo	1	4	100%	15	15
Hospital Israelita Albert Einstein	Joao Nelson Rodrigues Branco, Ênio Buffolo	São Paulo	1	5	100%	15	19
Hospital Santa Catarina	João Nelson Rodrigues Branco	São Paulo	1	1	0%	1	
INCOR - Instituto do Coração	Miguel Barbero	São Paulo	11	18	100%	95	70
INCOR - Instituto do Coração	Noedir Stolf	São Paulo	6	31	100%	306	442
Instituto Dante Pazzanese Cardiologia	Jarbas J. Dinkhuysen	São Paulo	6	22	100%	279	286
UNIFESP - Hospital São Paulo	Joao Nelson Rodrigues Branco, Ênio Buffolo	São Paulo	3	6	100%	117	0
Hospital Unimed Sorocaba	João Augusto Ferraz Sampaio	Sorocaba	1	2	100%	17	10

Brasil (01/01/2010 até 31/03/2011) **250 transplantes realizados por 29 equipes, 21 equipes evoluíram 100% dos transplantes (220 transplantes)**
Sobrevida do paciente 67% Sobrevida do enxerto: 67%

As taxas de sobrevida de pacientes e enxertos no período, contemplam apenas as equipes que informaram 100% dos seus transplantes.

* percentual de transplantes realizados no período 01/01/2010 até 30/06/2011 com evoluções atualizados até 30/06/2011

** total de transplantes realizados pelo centro, informação obtida através dos dados preenchidos pela equipe, no sistema

*** pacientes em acompanhamento pós transplante no centro, informação enviada pela equipe

EQUIPES TRANSPLANTADORAS CADASTRADAS NO SNT

FÍGADO - TOTAL DE TRANSPLANTES: 712

Nome Centro	Responsáveis	Cidade	2011			Dados de 01/01/2010 até 31/06/2011		Total Geral**	Pac em Acomp.***
			Doador Vivo	Fal.	Total	RBT Evol.	% Evol.*		
BAHIA (Total de transplantes: 24)									
Hospital São Rafael	Paulo Cezar Galvao do Amaral	Salvador	0	5	5	19	0%	57	15
Real Soc. Portuguesa de Beneficência - Salvador	Jorge Luiz Andrade Bastos	Salvador	0	19	19	43	0%	158	71
CEARÁ (Total de transplantes: 77)									
Hospital Geral de Fortaleza	Ivelise Regina Canito Brasil	Fortaleza	0	15	15	37	100%	39	40
Hospital São Carlos	José Huygens Parente Garcia	Fortaleza	0	2	2	3	100%	7	4
Hospital Univ. Walter Cantídio UFC	José Huygens Parente Garcia	Fortaleza	0	60	60	151	100%	565	563
ESPÍRITO SANTO (Total de transplantes: 8)									
Hospital Meridional	Gustavo Peixoto Soares Miguel	Cariacica	0	7	7	36	100%	115	113
Vitoria Apart Hospital	Vinicius Gomes da Silveira	Serra	0	1	1	4	100%	7	7
MINAS GERAIS (Total de transplantes: 39)									
Hospital Clínicas UFMG	Agnaldo Soares Lima	Belo Horizonte	0	30	30	108	100%	699	
Hospital Felício Rocho	Cristiano Xavier Lima	Belo Horizonte	0	5	5	5	0%	48	22
Irmandade N. Sra. Mercês de Montes Claros	Luiz Fernando Veloso	Montes Claros	0	4	4	4	100%	4	4
PARAÍBA (Total de transplantes: 2)									
Hospital Unimed - Joao Pessoa	Cassio Virgilio C. de Oliveira	João Pessoa	0	2	2	13	0%	52	
PARANÁ (Total de transplantes: 36)									
Hospital Mat. Angelina Caron	João Eduardo Nicoluzzi	Campina Gde do Sul	0	5	5	7	100%	23	4
Hospital de Clínicas Universidade Federal do Paraná	Julio Cezar Uili Coelho	Curitiba	1	8	9	27	100%	428	478
Hospital N. Sra. das Graças	Julio Cezar Uili Coelho	Curitiba	1	3	4	4	0%	26	3
Hospital Pequeno Príncipe - Aliança Saude PUC-PR	Julio Cesar Wiederkehr, Sandra Lucia Schuler	Curitiba	2	11	13	31	100%	241	211
Hospital São Vicente de Curitiba	Julio Cesar Wiederkehr, Marcial Carlos Ribeiro Junior	Curitiba	0	3	3	15	100%	15	
Santa Casa de Misericórdia de Curitiba	João Eduardo Nicoluzzi	Curitiba	0	2	2	3	100%	8	
PERNAMBUCO (Total de transplantes: 44)									
Hospital Esperanca	Edmundo Pessoa Almeida Lopes Neto	Recife	0	0	0	1	0%	9	
Hospital Jaime da Fonte	Cláudio Moura Lacerda	Recife	1	36	37	108	100%	350	202
Hospital Univ. Osvaldo Cruz	Cláudio Moura Lacerda	Recife	0	2	2	10	100%	164	77
IMIP-Instit. de Medicina Integral Prof. Fernando Figueira	Fabio Mesquita Moura	Recife	0	5	5	8	100%	19	15
RIO DE JANEIRO (Total de transplantes: 35)									
Hospital São José do Avai	Renan Catharina Tinoco	Itaperuna	0	1	1	6	0%	19	
Gavea Transplantes/ Clínica São Vicente	Silvio Martins	Rio de Janeiro	0	0	0	2	0%	38	0
Hospital Adventista Silvestre	Silvio José de Souza Martins	Rio de Janeiro	0	13	13	23	0%	23	
Hospital Geral de Bonsucesso	Lucio Filgueiras Pacheco Moreira, Elizabeth Balbi	Rio de Janeiro	3	11	14	45	100%	407	383
Hospital Quinta D'or	Lucio Filgueiras Pacheco Moreira	Rio de Janeiro	1	3	4	9	100%	9	5
Hospital Servidores do Est. Rio de Janeiro	Alexandre Cerqueira da Silva	Rio de Janeiro	0	1	1	4	0%	4	6
Hospital Univ. Clementino Fraga Filho	Silvio Martins	Rio de Janeiro	0	2	2	14	0%	398	0
RIO GRANDE DO SUL (Total de transplantes: 57)									
Hospital Geral de Caxias do Sul	Rafael Omar Pratavieira Giovanardi, Stela Scaglioni Marini	Caxias do Sul	0	0	0	2	100%	3	2
Hospital São Vicente de Paulo - Passo Fundo	Paulo Roberto Reichert	Passo Fundo	0	8	8	26	100%	173	
Hospital Clínicas Porto Alegre	Cleber Dario Pinto Kruehl	Porto Alegre	0	9	9	29	100%	174	86
Hospital Clínicas Porto Alegre	Maria Lucia Zanotelli, Sandra Maria Gonçalves Vieira	Porto Alegre	2	1	3	8	100%	136	68
Santa Casa de Misericórdia de Porto Alegre	Guido P. C. Cantisani	Porto Alegre	0	28	28	80	100%	863	504
Santa Casa de Misericórdia de Porto Alegre	Luiz Pereira Lima, Paulo Roberto Ott Fontes	Porto Alegre	0	9	9	17	100%	45	30

* percentual de transplantes realizados no período 01/01/2010 até 30/06/2011 com evoluções atualizados até 30/06/2011

** total de transplantes realizados pelo centro, informação obtida através dos dados preenchidos pela equipe, no sistema

*** pacientes em acompanhamento pós transplante no centro, informação enviada pela equipe

FÍGADO - TOTAL DE TRANSPLANTES: 712

Nome Centro	Responsáveis	Cidade	2011			Dados de 01/01/2010 até 31/03/2011		Total Geral**	Pac em Acomp.***
			Doador Vivo	Fal.	Total	RBT Evol.	% Evol.*		
SANTA CATARINA (Total de transplantes: 50)									
Hospital Santa Isabel	Marcelo Augusto Scheidemantel Nogara, Julio Cesar Wiederkehr	Blumenau	0	49	49	135	100%	505	359
Hospital Municipal São José	Christian Evangelista Garcia	Joinville	0	1	1	2	0%	3	2
SÃO PAULO (Total de transplantes: 340)									
Hospital das Clínicas Fac. Medicina de Botucatu	Juan Carlos Llanos	Botucatu	0	3	3	3	100%	7	4
UNICAMP - Univ. Estadual de Campinas	Ilka de Fatima Santana Ferreira Boin	Campinas	0	23	23	76	100%	520	205
Hospital das Clínicas da FMRP-USP	Orlando de Castro E Silva Jr.	Ribeirão Preto	0	8	8	45	100%	186	91
FAMERP-FUNFARME-Hosp.Base S.J.R.Preto	Paulo Cesar Arroyo Jr.	São José do R. Preto	0	11	11	41	100%	329	142
Santa Casa Irmandade de São José dos Campos	Jorge Marcelo Padilla Mancero	São José dos Campos	0	6	6	35	100%	44	
Hospital Alemão Oswaldo Cruz	Ben-Hur Ferraz Neto	São Paulo	0	2	2	3	100%	92	3
Hospital Alemão Oswaldo Cruz	Luiz Augusto Carneiro D Albuquerque	São Paulo	0	3	3	5	0%	24	8
Hospital Alemão Oswaldo Cruz	Mauricio Fernando Almeida Barros	São Paulo	0	0	0	3	0%	62	56
Hospital Alemão Oswaldo Cruz	Sergio Mies	São Paulo	0	0	0	5	60%	24	5
Hospital Alemão Oswaldo Cruz	Tercio Genzini, Marcelo Perosa de Miranda	São Paulo	0	0	0	5	20%	29	27
Hospital Beneficência Portuguesa	Luiz Augusto Carneiro D Albuquerque	São Paulo	0	0	0	1	100%	256	
Hospital Beneficência Portuguesa	Marcelo Perosa de Miranda, Tercio Genzini	São Paulo	0	0	0	2	50%	316	267
Hospital Clínicas FMUSP	Luiz Augusto Carneiro D'Albuquerque	São Paulo	6	52	58	185	100%	1051	480
Hospital de Transplantes Euryclides de Jesus Zerbini	Carlos Eduardo Sandoli Baia	São Paulo	0	25	25	46	100%	46	
Hospital do Câncer - A C Camargo	Paulo Chapchap	São Paulo	11	7	18	57	100%	464	321
Hospital Israelita Albert Einstein	Ben-Hur Ferraz Neto	São Paulo	0	92	92	290	100%	651	604
Hospital Nove de Julho	Luiz Augusto Carneiro D'Albuquerque	São Paulo	0	0	0	2	0%	9	2
Hospital Sírio-Libanês	Luiz Augusto Carneiro D'Albuquerque	São Paulo	0	2	2	2	0%	2	
Hospital Sírio-Libanês	Paulo Chap Chap	São Paulo	8	3	11	36	92%	250	169
Instituto da Criança Pedro de Alcântara	Uenis Tannuri	São Paulo	8	6	14	46	100%	464	194
Instituto Dante Pazzanese Cardiologia	Sergio Mies	São Paulo	0	0	0	17	29%	105	
Santa Casa de Misericórdia de São Paulo	Paulo Celso Bosco Massarollo	São Paulo	0	6	6	21	100%	200	62
Sociedade Assistencial Bandeirantes	Tercio Genzini	São Paulo	3	36	39	103	99%	159	126
UNIFESP - Hospital São Paulo	Adriano Miziara Gonzalez	São Paulo	0	19	19	58	100%	212	130

Brasil (01/01/2010 até 31/03/2011) 2126 transplantes realizados por 60 equipes, 39 equipes evoluíram 100% dos transplantes (1812 transplantes)
Sobrevida do paciente 74% Sobrevida do enxerto 70%

As taxas de sobrevivência de pacientes e enxertos no período, contemplam apenas as equipes que informaram 100% dos seus transplantes.

PÂNCREAS - TOTAL DE TRANSPLANTES: 102

Nome Centro	Responsáveis	Cidade	2011				Dados de 01/01/2010 até 31/03/2011		Total Geral**	Pac em Acomp.***
			Pân./Rim	Pân. após Rim	Pân. Isol.	Total	RBT Evol.	% Evol.*		
CEARÁ (Total de transplantes: 5)										
Hospital Geral de Fortaleza	Ronaldo de Matos Esmeraldo	Fortaleza	5	0	0	5	11	100%	13	9
MINAS GERAIS (Total de transplantes: 7)										
Hospital Clínicas UFMG	Agnaldo Soares Lima, Marcelo Dias Sanches	Belo Horizonte	1	0	0	1	7	100%	23	20
Hospital Felício Rocho	Ricardo de Castro Gontijo	Belo Horizonte	6	0	0	6	13	54%	190	
PARANÁ (Total de transplantes: 16)										
Hospital Mat. Angelina Caron	João Eduardo Nicoluzzi	Campina Grande do Sul	10	2	2	14	19	100%	113	42
Santa Casa de Misericórdia de Curitiba	João Eduardo Nicoluzzi	Curitiba	2	0	0	2	2	100%	16	
RIO GRANDE DO SUL (Total de transplantes: 0)										
Hospital Clínicas Porto Alegre	Roberto Ceratti Manfro	Porto Alegre	0	0	0	0	1	100%	29	20
Hospital São Lucas da PUC - Porto Alegre	David Saitovitch, Salvador Gullo Neto, Domingos Otavio D'Avilla	Porto Alegre	0	0	0	0	1	100%	54	53
Santa Casa de Misericórdia de Porto Alegre	Valter Duro Garcia, Santo Pascual Vitola	Porto Alegre	0	0	0	0	2	100%	99	

EQUIPES TRANSPLANTADORAS CADASTRADAS NO SNT

PÂNCREAS - TOTAL DE TRANSPLANTES: 102

Nome Centro	Responsáveis	Cidade	2011				Dados de 01/01/2010 até 31/03/2011		Total Geral**	Pac em Acomp.***
			Pân./Rim	Pân. após Rim	Pân. Isol.	Total	RBT Evol.	% Evol.*		
SANTA CATARINA (Total de transplantes: 6)										
Hospital Santa Isabel	Luis Claudio Francalacci	Blumenau	6	0	0	6	12	100%	27	27
SÃO PAULO (Total de transplantes: 68)										
Hospital Clinicas Fac. Medicina de Botucatu Leonardo Pelafsky,	Luis Gustavo Modelli Andrade	Botucatu	2	0	0	2	2	100%	6	2
Hospital das Clinicas da FMRP-USP	José Sebastião dos Santos	Ribeirão Preto	3	0	0	3	5	100%	5	3
FAMERP-FUNFARME-Hosp.Base.S.J.R.Preto.Mario Abbud.Filho,	Paulo Cesar Arroyo Jr.	São José do Rio Preto	1	0	0	1	4	100%	15	10
Hospital Alemão Oswaldo Cruz	Irene de Lourdes Noronha	São Paulo	1	0	0	1	1	100%	5	4
Hospital Alemão Oswaldo Cruz	Marcelo Perosa de Miranda, Emil Sabbaga	São Paulo	0	0	0	0	1	0%	16	4
Hospital Alemão Oswaldo Cruz	Tercio Genzini, Marcelo Perosa de Miranda	São Paulo	0	0	0	0	2	0%	37	51
Hospital Beneficência Portuguesa	Irene de Lourdes Noronha	São Paulo	1	0	0	1	10	100%	37	32
Hospital Beneficência Portuguesa	Tercio Genzini, Marcelo Perosa de Miranda	São Paulo	0	1	1	2	21	90%	288	149
Hospital Clinicas FMUSP	Luiz Augusto Carneiro D'Albuquerque	São Paulo	0	1	0	1	1	100%	11	6
Hospital Clinicas FMUSP	William Carlos Nahas	São Paulo	5	0	0	5	7	100%	80	64
Hospital Israelita Albert Einstein	Alvaro Pacheco e Silva Filho	São Paulo	2	0	0	2	3	100%	158	3
Santa Casa de Misericórdia de São Paulo Yvoty Alves Santos Sens,	Alcides Augusto Salzedas Netto	São Paulo	1	0	0	1	2	100%	7	2
Sociedade Assistencial Bandeirantes	Marcelo Perosa de Miranda	São Paulo	2	6	3	11	11	100%	13	13
UNIFESP - Hospital São Paulo	Jose Osmar Medina Pestana	São Paulo	30	8	0	38	97	100%	388	227

Brasil (01/01/2010 até 31/03/2011)	102 transplantes realizados por 23 equipes, 19 equipes evoluíram 100%
	Transplantes de Pâncreas/Rim (147 transplantes): sobrevida do paciente 82 % sobrevida do enxerto - Pâncreas 80 % - Rim 80%
	Transplantes de pâncreas após rim(38 transplantes): sobrevida do paciente 97 % sobrevida do enxerto 92 %
	Transplantes de pâncreas isolado (13 transplantes): sobrevida do paciente 73% sobrevida do enxerto 68%

As taxas de sobrevida de pacientes e enxertos no período, contemplam apenas as equipes que informaram 100% dos seus transplantes.

* percentual de transplantes realizados no período 01/01/2010 até 30/06/2011 com evoluções atualizados até 30/06/2011

** total de transplantes realizados pelo centro, informação obtida através dos dados preenchidos pela equipe, no sistema

*** pacientes em acompanhamento pós transplante no centro, informação enviada pela equipe

PULMÃO – TOTAL DE TRANSPLANTES: 15

Nome Centro	Responsáveis	Cidade	2011			Dados de 01/01/2010 até 31/06/2011		Total Geral**	Pac em Acomp.***
			Doador Vivo	Fal.	Total	RBT Evol.	% Evol.*		
CEARÁ (Total de transplantes: 1)									
Hospital de Messejana	Antero Gomes Neto	Fortaleza	0	1	1	1	100%	1	
MINAS GERAIS (Total de transplantes: 0)									
Hospital Clinicas UFMG	Silvio Paulo Pereira	Belo Horizonte	0	0	0	3	100%	16	5
RIO GRANDE DO SUL (Total de transplantes: 5)									
Santa Casa de Misericórdia de Porto Alegre	Jose de Jesus Peixoto Camargo	Porto Alegre	0	5	5	33	100%	373	
SÃO PAULO (Total de transplantes: 9)									
Hospital Israelita Albert Einstein	Fabio Bisceglj Jatene	São Paulo	0	2	2	4	100%	5	5
INCOR - Instituto do Coração	Fabio Bisceglj Jatene	São Paulo	0	7	7	35	100%	153	84
Brasil (01/01/2010 até 31/03/2011)	76 transplantes realizados por 5 equipes, 5 equipes evoluíram 100% dos transplantes (76 transplantes)								
	Sobrevida do paciente 68% Sobrevida do enxerto 68%								

As taxas de sobrevida de pacientes e enxertos no período, contemplam apenas as equipes que informaram 100% dos seus transplantes.

EQUIPES TRANSPLANTADORAS CADASTRADAS NO SNT

RIM – TOTAL DE TRANSPLANTES: 2365

Nome Centro	Responsáveis	Cidade	2011			Dados de 01/01/2010 até 31/03/2011		Total Geral**	Pac em Acomp.***
			Doador Vivo	Fal.	Total	RBT Evol.	% Evol.*		
ACRE (Total de transplantes: 3)									
Fundação Hospitalar Do Acre	Ednaldo de Souza Silva	Rio Branco	3	0	3	15	0%	24	9
ALAGOAS (Total de transplantes: 6)									
Centro Hospitalar Manoel André - CHAMA	Indalécio Magalhães	Arapiraca	4	0	4	12	25%	151	5
Fundação Hospital da Agro-Indústria do Açúcar e do Alcool de Alagoas	Fernando Meiro Ressurreição	Maceió	0	0	0	1	0%	63	50
Santa Casa de Misericórdia de Maceió	José D F Vaz, Arnon F Campos	Maceió	0	2	2	12	50%	60	30
AMAZONAS (Total de transplantes: 3)									
Hospital Santa Júlia	Edson Sarkis Goncalves	Manaus	3	0	3	27	100%	262	255
BAHIA (Total de transplantes: 39)									
Complexo Hospitalar Ana Neri-UFBA	Ricardo José Costa Mattoso	Salvador	6	9	15	46	48%	66	
Hospital São Rafael	Paulo Benigno P. Batista	Salvador	5	4	9	27	100%	184	179
Real Soc. Espanhola de Beneficência	Carlos Alfredo Marcílio Souza	Salvador	8	7	15	44	100%	331	
Real Soc. Portuguesa de Beneficência	Ivo Coelho Silva	Salvador	0	0	0	1	0%	274	200
CEARÁ (Total de transplantes: 131)									
Casa de Saude Joaquim Bezerra de Farias	Rodrigo Alves Oliveira	Crato	2	8	10	43	100%	150	188
Hospital Geral de Fortaleza	Ronaldo de Matos Esmeraldo	Fortaleza	17	59	76	191	100%	1225	950
Hospital Univ. Walter Cantídio UFC	Ailson Grugel Fernandes, Paula F C B C Fernandes	Fortaleza	2	43	45	125	100%	694	600
Unimed de Fortaleza	Ronaldo Esmeraldo Matos	Fortaleza	0	0	0	1	0%	5	
DISTRITO FEDERAL (Total de transplantes: 23)									
Hospital de Base do Distrito Federal	Maria Cristina S. de Gusmão Lobo	Brasília	2	12	14	55	100%	684	
Hospital Regional Asa Norte HRAN	Sérgio Cavechia	Brasília	0	0	0	10	0%	25	
Hospital Univ. Brasília	Romulo Marocolo Filho	Brasília	3	6	9	30	100%	62	64
ESPIRITO SANTO (Total de transplantes: 35)									
Hospital Evangélico Cach. Itapemirim	Sérgio Damião S. Moraes	Cach. do Itapemirim	0	0	0	1	0%	25	
Hospital Meridional	Lauro Vasconcellos	Cariacica	4	16	20	71	100%	361	837
Vitória Apart Hospital	Marcio Maia Lamy de Miranda	Serra	0	5	5	22	100%	26	18
Hospital Evangélico de Vila Velha	José Nilton A. Torres	Vila Velha	2	5	7	20	100%	314	440
Hospital Univ. Cassiano Antonio de Moraes	Lauro Vasconcellos	Vitória	2	1	3	13	100%	184	185
GOIÁS (Total de transplantes: 57)									
Hospital Santa Geneveva	Bráulio Ludovico Martins	Goiania	19	21	40	72	100%	127	5
Santa Casa de Misericórdia de Goiânia	Silvia Marçal Botelho	Goiânia	4	13	17	58	100%	716	231
MARANHÃO (Total de transplantes: 29)									
Hospital Univ. da UFMA	Teresa Cristina Alves Ferreira	São Luis	9	20	29	74	100%	339	300
MINAS GERAIS (Total de transplantes: 228)									
Associação Evangélica Beneficente de MG	Arlison de Sousa Carvalho Junior	Belo Horizonte	3	7	10	33	100%	161	58
Fundacao Benjamin Guimarães									
Hospital da Baleia	Edmilson Morone Braga	Belo Horizonte	0	4	4	15	0%	31	
Hospital Clínicas UFMG	Fernando Lucas Junior	Belo Horizonte	13	8	21	58	100%	572	768
Hospital Felício Rocho	Sandra Simone Vilaça	Belo Horizonte	17	28	45	173	0%	1007	
Hospital Universitário São Jose	Euler Pace Lasmar, Marcus Faria Lasmar	Belo Horizonte	23	14	37	99	100%	139	214
Hospital Vera Cruz	Eduardo Roberto da Silveira	Belo Horizonte	0	0	0	4	0%	176	541
Santa Casa de Misericórdia de Belo Horizonte	Andre Barreto Pereira	Belo Horizonte	14	9	23	74	100%	243	270
Hospital São João de Deus		Divinópolis	0	1	1	2	0%	126	100
Hospital Márcio Cunha	Carlos Alberto Chalabi Calazans	Ipatinga	13	5	18	51	100%	240	178
Hospital Dr. João Felício	Marcus Gomes Bastos, Hélady Sanders Pinheiro,								
	Elisa de Oliveira Marsicano	Juiz de Fora	8	0	8	12	100%	159	156
Santa Casa de Misericórdia de Juiz de Fora	Sebastião Ferreira	Juiz de Fora	3	2	5	24	100%	290	120

* percentual de transplantes realizados no período 01/01/2010 até 30/06/2011 com evoluções atualizados até 30/06/2011

** total de transplantes realizados pelo centro, informação obtida através dos dados preenchidos pela equipe, no sistema

*** pacientes em acompanhamento pós transplante no centro, informação enviada pela equipe

EQUIPES TRANSPLANTADORAS CADASTRADAS NO SNT

RIM – TOTAL DE TRANSPLANTES: 2365

Nome Centro	Responsáveis	Cidade	2011			Dados de 01/01/2010 até 31/03/2011		Total Geral**	Pac em Acomp.***
			Doador Vivo	Fal.	Total	RBT Evol.	% Evol.*		
Irmandade N.Sra.Mercês de Montes Claros	Jose Carlos Barbosa, Geraldo Sergio Goncalves Meira	Montes Claros	2	19	21	40	100%	376	386
Biocor - Hosp. Doenças Cardiovasculares	Hélcio Antonio Tavares Filho	Nova Lima	0	0	0	5	100%	120	150
Hospital Clínicas Samuel Libanio	Yara Garcia Lorena	Pouso Alegre	5	8	13	28	100%	49	55
Hospital Clínicas Fac. Med. Triângulo Mineiro	Shiguelo Iwamoto	Uberaba	0	6	6	14	100%	104	49
Hospital de Clínicas de Uberlândia - FAEPU	Eduardo Henrique M. Braga	Uberlândia	1	7	8	36	0%	236	
Hospital Santa Catarina - Uberlândia	Marcus Vinicius P. Netto, Marcelo Zerati	Uberlândia	0	8	8	28	89%	39	116
MATO GROSSO DO SUL (Total de transplantes: 8)									
Sociedade Benef. Campo Grande - Santa Casa	Jose Carlos Martins Costa	Campo Grande	7	0	7	29	0%	508	
Sociedade Benef. Campo Grande - Santa Casa	Mirian Sandri de Oliveira Trentin	Campo Grande	1	0	1	3	67%	54	45
PARÁ (Total de transplantes: 24)									
Hospital Ofir Loyola	Jose Ricardo Tuma da Ponte	Belém	3	21	24	59	0%	343	
PARAÍBA (Total de transplantes: 15)									
Hospital Antonio Targino	Rafael Fábio Maciel	Campina Grande	7	8	15	26	100%	57	58
Hospital São Vicente de Paulo - João Pessoa	Washington Ciro da Silva, Maria Das Neves de Paula Maia	João Pessoa	0	0	0	13	0%	26	
Hospital Unimed - Joao Pessoa	Cristianne da Silva Alexandre	João Pessoa	0	0	0	8	25%	11	11
PARANÁ (Total de transplantes: 170)									
Hospital Mat. Angelina Caron	Carlos Gustavo Marmanillo	Campina Gde do Sul	8	4	12	21	100%	85	42
Hospital N. Sra. Salete	Hi Kyung Ann	Cascavel	0	0	0	7	100%	100	161
Hospital da Cruz Vermelha Brasileira	Ronaldo Moreno de Carvalho	Curitiba	12	0	12	38	100%	219	170
Hospital Pequeno Príncipe - Aliança Saude PUC-PR	Antônio Ernesto da Silveira	Curitiba	6	3	9	28	100%	229	94
Hospital São Vicente de Curitiba	Luciana Soares Percegon	Curitiba	9	1	10	25	100%	38	38
Hospital Univ. Cajuuru	Alexandre Tortoza Bignelli	Curitiba	15	13	28	69	100%	147	179
Hospital Universitário Evangélico de Curitiba	Fabiana Loss de Carvalho Contieri	Curitiba	22	15	37	107	100%	959	800
Santa Casa de Misericórdia de Curitiba	Sérgio Godoy Marks	Curitiba	10	9	19	72	100%	475	360
Hospital Evangélico de Londrina	Altair Jacob Mocelin	Londrina	7	5	12	26	15%	220	800
Santa Casa de Londrina	Getúlio M. Amaral	Londrina	2	1	2	6	83%	151	65
Associação Beneficente Bom Samaritano	Adaelson A. Silva	Maringá	1	2	3	3	100%	41	71
Santa Casa de Misericórdia de Maringá	Sérgio Seiji Yamada	Maringá	1	4	5	6	17%	99	46
Policlínica Pato Branco	Magnus Engel, Jorge Ramos, Daniel Emygdio Nascimento	Pato Branco	12	8	20	57	100%	402	97
Assoc. Benef. de Saude do Noroeste do Paraná - NOROSPAR	Sandra Mara Oliver Martins Aguilar, Henrique Gorla Neto	Umuarama	0	0	0	4	100%	97	123
PERNAMBUCO (Total de transplantes: 82)									
Casa de Saude Santa Efigenia	Rafael Fábio Maciel, Ildefonso Rodrigues Dos Santos	Caruaru	6	7	13	48	100%	208	161
Hospital Clínicas UF Pernambuco	Jose Aureliano Carneiro Pires	Recife	0	4	4	10	0%	81	
Hospital Esperanca	Francisco Leandro Araujo Junior	Recife	1	0	1	7	0%	29	6
Hospital Memorial São José	Mario Henrique de Oliveira Junior	Recife	1	0	1	2	0%	10	
IMIP - Instituto de Medicina Integral									
Prof. Fernando Figueira	Luis Gonzaga de Negreiros Filho	Recife	10	36	46	141	100%	289	105
Real Hosp. Português Benef. Pernambuco	William P. Stanford	Recife	1	16	17	54	100%	546	19
PIAUI (Total de transplantes: 17)									
Casa de Saúde Mat. Teresina - Casamater	Avelar Alves da Silva	Teresina	9	4	13	50	0%	285	108
Hospital Getúlio Vargas	Celina Teresa Castelo Branco C. de Sousa	Teresina	0	1	1	3	0%	25	
Hospital Santa Maria - Teresina	Luis Carlos Feitosa Tajra	Teresina	1	2	3	7	0%	151	
RIO DE JANEIRO (Total de transplantes: 98)									
Hospital Dr. Beda - Instituto Med. Nuclear de Campos	João Carlos Borromeu Piraciaba	Campos de Goytacazes	0	1	1	1	0%	73	65
Hospital Escola Álvaro Alvim	Luiz Eduardo Castro de Oliveira	Campos de Goytacazes	0	0	0	4	0%	43	36

* percentual de transplantes realizados no período 01/01/2010 até 30/06/2011 com evoluções atualizados até 30/06/2011

** total de transplantes realizados pelo centro, informação obtida através dos dados preenchidos pela equipe, no sistema

*** pacientes em acompanhamento pós transplante no centro, informação enviada pela equipe

EQUIPES TRANSPLANTADORAS CADASTRADAS NO SNT

RIM – TOTAL DE TRANSPLANTES: 2365

			2011			Dados de 01/01/2010 até 31/03/2011			
Nome Centro	Responsáveis	Cidade	Doador Vivo	Fal.	Total	RBT Evol.	% Evol.*	Total Geral**	Pac em Acomp.***
Hospital São José do Avai	Victor Maurilio Pinto Bastos	Itaperuna	0	0	0	2	0%	22	
Hospital de Clínicas Niterói	Alan Castro Azevedo E Silva	Niterói	4	0	4	12	42%	76	76
Hospital de Clínicas Niterói	Paulo Alexandre Menezes	Niterói	0	0	0	4	0%	18	15
Hospital de Clínicas Niterói	Renato Torres Gonçalves	Niterói	1	0	1	13	0%	30	
Hospital Univ. Antonio Pedro	Jocemir R. Lugon	Niterói	1	17	18	43	95%	102	97
Gavea Transplantes/ Clínica São Vicente	Eduardo Rocha	Rio de Janeiro	0	0	0	1	0%	4	
Hospital Geral de Bonsucesso	Deise R.B.Monteiro Carvalho	Rio de Janeiro	21	36	57	150	100%	1403	1785
Hospital São Vicente de Paulo - Rio de Janeiro	Deise D'Boni Monteiro de Carvalho	Rio de Janeiro	2	1	3	10	100%	130	106
Hospital Servidores do Est. Rio de Janeiro	Aderbal de Sousa Cypriano Neves	Rio de Janeiro	0	0	0	1	0%	66	74
Hospital Univ. Clementino Fraga Filho	Renato Torres Gonçalves	Rio de Janeiro	1	0	1	9	0%	872	
Hospital Univ. Pedro Ernesto	Jose Hermogenes Rocco Suassuna	Rio de Janeiro	1	12	13	35	14%	634	450
RIO GRANDE DO NORTE (Total de transplantes: 31)									
Hospital do Coração de Natal	Kellen Michelline Alves	Natal	0	0	0	1	0%	64	47
Hospital Univ. Onofre Lopes	Jose Bruno de Almeida	Natal	5	26	31	81	100%	250	81
RIO GRANDE DO SUL (Total de transplantes: 228)									
Hospital N. Sra. Pompéia	Oswaldo Simões Pires Von Eye, Ana Teresinha Milcazarek	Caxias do Sul	2	5	7	13	100%	148	1
Associação Hospital de Caridade de Ijuí	Maria Leocádia Bernardes do Amaral Padilha	Ijuí	2	4	6	7	100%	58	34
Hospital São Vicente de Paulo - Passo Fundo	Pérciles Serafin Sarturi	Passo Fundo	2	3	5	13	100%	149	
Hospital Clínicas Porto Alegre	Roberto Ceratti Manfro, Luiz Felipe Santos Goncalves	Porto Alegre	12	40	52	153	100%	997	650
Hospital Mae de Deus - AESC	Roberto Ceratti Manfro, Luiz Felipe Goncalves	Porto Alegre	0	2	2	6	100%	18	18
Hospital São Lucas da PUC - Porto Alegre	Moacir Traesel, Domingos Otavio D Avila, David Saitovitch	Porto Alegre	4	39	43	107	100%	754	390
Santa Casa de Misericórdia de Porto Alegre	Valter Duro Garcia, Clotilde Druck Garcia	Porto Alegre	27	77	104	306	100%	2220	1400
Hospital Univ. Santa Maria	Luiz Alberto Michet da Silva, Henry Mor Pansard	Santa Maria	3	6	9	23	100%	196	118
SANTA CATARINA (Total de transplantes: 126)									
Hospital Santa Isabel	Denise R. Pedroso	Blumenau	2	39	41	108	100%	540	617
Hospital Reg. Lenoir Vargas Ferreira	Antonio Cesar Mosqueta	Chapecó	2	7	9	20	100%	165	153
Hospital de Caridade									
Irm. do Senhor Jesus dos Passos	Luciane Terezinha Rambow	Florianópolis	2	15	17	47	100%	196	144
Hospital Governador Celso Ramos	Carla Wood Schmitz	Florianópolis	0	11	11	36	100%	139	
Hospital Municipal São José	Luciane Mônica Deboni, José Aluisio Vieira	Joinville	10	38	48	138	100%	657	519
Hospital Municipal São José	Osmar Sérgio Hausen	Joinville	0	0	0	4	0%	68	
SERGIPE (Total de transplantes: 0)									
Hospital São Lucas	Manoel Pacheco de Andrade Júnior	Aracaju	0	0	0	4	0%	52	23
Hospital São Lucas	Ricardo Jose Vianna de Bragança	Aracaju	0	0	0	1	0%	51	
SÃO PAULO (Total de transplantes: 1012)									
Associação Hospitalar de Bauru	Tereza M. S. Faifer	Bauru	1	2	3	15	100%	105	80
Hospital Clínicas Fac. Medicina de Botucatu	M. Fernanda C. Carvalho	Botucatu	11	32	43	109	100%	563	356
UNICAMP - Univ. Estadual de Campinas	Gentil Alves Filho	Campinas	9	38	47	193	100%	1386	1020
Santa Casa de Misericórdia de Marília	Jose Cicero Guilhen	Marília	0	11	11	42	100%	363	163
Santa Casa de Misericórdia de Presid.Prudente	Haroldo Pedrini	Presidente Prudente	0	4	4	20	100%	174	74
Hospital das Clínicas da FMRP-USP	Silvio Tucci Jr.	Ribeirão Preto	1	28	29	90	94%	742	485
Hospital São Francisco	Maria Estela Papini Nardin	Ribeirão Preto	1	0	1	4	100%	237	143
Santa Casa de Ribeirão Preto	Gilberto Saber	Ribeirão Preto	2	3	5	11	18%	13	18
Fundação do ABC Hosp. Univ. MEC/MPAS	Ronaldo Roberto Bergamo	São Bernardo do C.	0	0	0	3	0%	42	36
FAMERP-FUNFARME-Hosp.Base S.J.R.Preto	Mario Abbud Filho, Horacio Jose Ramalho	São José do Rio Preto	5	18	23	74	100%	513	250
Instituto Urologia e Nefrologia de S.J.R. Preto	Mário Abbud Filho, J. Barberato	São José do Rio Preto	8	9	17	65	100%	535	
Hospital Alemão Oswaldo Cruz	Emil Sabbaga	São Paulo	3	1	4	15	0%	392	100

* percentual de transplantes realizados no período 01/01/2010 até 30/06/2011 com evoluções atualizados até 30/06/2011

** total de transplantes realizados pelo centro, informação obtida através dos dados preenchidos pela equipe, no sistema

*** pacientes em acompanhamento pós transplante no centro, informação enviada pela equipe

EQUIPES TRANSPLANTADORAS CADASTRADAS NO SNT

RIM – TOTAL DE TRANSPLANTES: 2365

Nome Centro	Responsáveis	Cidade	2011			Dados de 01/01/2010 até 31/03/2011		Total Geral**	Pac em Acomp.***
			Doador Vivo	Fal.	Total	RBT Evol.	% Evol.*		
Hospital Alemão Oswaldo Cruz	Irene de Lourdes Noronha	São Paulo	0	0	0	1	100%	10	1
Hospital Alemão Oswaldo Cruz	Joao Carlos Campagnari	Sao Paulo	0	0	0	6	0%	24	
Hospital Alemão Oswaldo Cruz	Jose Osmar Medina Pestana	Sao Paulo	0	0	0	1	0%	6	
Hospital Alemão Oswaldo Cruz	Luiz Estevam Ianhez	Sao Paulo	0	0	0	1	0%	12	
Hospital Alemão Oswaldo Cruz	Pedro Renato Chocair	São Paulo	0	4	4	7	0%	15	
Hospital Beneficência Portuguesa	Anita Saldanha, Joao Carlos Campagnari	São Paulo	11	1	12	37	100%	324	771
Hospital Beneficência Portuguesa	Irina Antunes	Sao Paulo	0	0	0	12	17%	87	52
Hospital Beneficência Portuguesa	Joao Egidio Romao Junior, Joao Carlos Campagnari, Irene de Lourdes Noronha	São Paulo	9	12	21	59	100%	712	753
Hospital Beneficência Portuguesa	Luiz Estevam Ianhez	São Paulo	1	0	1	1	100%	1	1
Hospital Clinicas FMUSP	William Carlos Nahas	São Paulo	40	78	118	332	100%	2072	1307
Hosp. Transp. Eurycles de Jesus Zerbini	Jose Osmar Medina Pestana	São Paulo	0	55	55	157	100%	159	74
Hospital Israelita Albert Einstein	Alvaro Pacheco Silva E Filho	São Paulo	21	26	47	136	100%	703	651
Hospital Nove de Julho	Irene de Lourdes Noronha	São Paulo	0	0	0	1	0%	1	1
Hospital Nove de Julho	Joao Carlos Campagnari	São Paulo	0	0	0	1	0%	1	1
Hospital Nove de Julho	Zita Maria Leme Brito	São Paulo	2	1	3	6	50%	8	8
Hospital Samaritano - São Paulo	Jose Carlos C. Baptista-Silva	São Paulo	1	16	17	39	100%	66	68
Hospital Samaritano - São Paulo	Patricia Malafronte, Jose Carlos Costa Baptista-Silva, Maria Cristina Ribeiro de Castro	São Paulo	5	5	10	28	100%	40	43
Hospital Santa Cruz	Joao Americo da Fonseca, Geraldo de Campos Freire	São Paulo	1	1	2	4	75%	29	26
Hospital Santa Marcelina	Leon Gilson Alvim Soares Jr.	São Paulo	12	24	36	102	100%	734	700
Hospital Servidor Público Fco M. Oliveira	Savina Adriana Bobbio	São Paulo	2	4	6	11	100%	155	164
Hospital Sirio-Libanês	Elias David-Neto	São Paulo	1	1	2	7	86%	248	142
Hospital Sirio-Libanês	Paulo Cesar Ayrosa Galvão	São Paulo	0	0	0	2	100%	4	
Instituto Dante Pazzanese Cardiologia	João Moreira	São Paulo	1	5	6	45	100%	351	510
Santa Casa de Misericórdia de São Paulo	Vanda Benini	São Paulo	0	0	0	3	0%	119	63
Santa Casa de Misericórdia de São Paulo	Yvoty Alves Santos Sens	São Paulo	4	1	5	22	100%	212	339
Sociedade Assistencial Bandeirantes	Luiz Estevam Ianhez	São Paulo	19	2	21	25	100%	25	26
Sociedade Assistencial Bandeirantes	Paulo Sergio Luconi	São Paulo	13	14	27	58	100%	365	366
UNIFESP - Hospital São Paulo	Jose Osmar Medina Pestana	São Paulo	137	295	432	1320	100%	8019	6103
Fundação Sao Paulo - Hospital Santa Lucinda	Francisco Antonio Fernandes	Sorocaba	0	0	0	7	86%	68	101

Brasil
(01/01/2010
até 31/03/2011)

7006 transplantes realizados por 142 equipes, 82 equipes evoluíram 100% dos transplantes (6127)

Transplante (doador vivo) - Sobrevida do paciente 96% - Sobrevida do enxerto 93%

Transplante (doador falecido) - Sobrevida do paciente 91% - Sobrevida do enxerto 84%

As taxas de sobrevida de pacientes e enxertos no período, contemplam apenas as equipes que informaram 100% dos seus transplantes.

* percentual de transplantes realizados no período 01/01/2010 até 30/06/2011 com evoluções atualizados até 30/06/2011

** total de transplantes realizados pelo centro, informação obtida através dos dados preenchidos pela equipe, no sistema

*** pacientes em acompanhamento pós transplante no centro, informação enviada pela equipe

CÓRNEA - TOTAL DE TRANSPLANTES: 6891

A soma dos transplantes das equipes de alguns estados pode não conferir com o total enviado pela central

Nome Centro	Responsáveis	Cidade	Total	RBT Evol.	% Evol.*
ALAGOAS (Total de transplantes: 53)					
Hospital Universitário - Maceio	Andréa Maria Cavalcante Santos	Maceió	21	51	0%
AMAZONAS (Total de transplantes: 32)					
Instituto de Oftalmologia de Manaus	Jacob Cohen	Manaus	15	68	0%
Lions Club - Manaus	Cláudio Chaves	Manaus	6	6	0%
Vision Clínica de Olhos	Omar Bonilla	Manaus	6	31	0%
Visoclin	Rose Mary	Manaus	5	47	0%

EQUIPES TRANSPLANTADORAS CADASTRADAS NO SNT

CÓRNEA - TOTAL DE TRANSPLANTES: 6891

A soma dos transplantes das equipes de alguns estados pode não conferir com o total enviado pela central

Nome Centro	Responsáveis	Cidade	Total	RBT Evol.	% Evol.*
BAHIA (Total de transplantes: 93)					
CEARÁ (Total de transplantes: 335)					
Centro Avançado de Retina e Catarata	Abraão Lucena	Fortaleza	15	38	0%
Centro Cearense de Oftalmologia	Marcus Emmanuel Teixeira Maia	Fortaleza	5	62	0%
Clinica Leiria de Andrade	Germano Leitão de Anade	Fortaleza	59	150	0%
Clinica Neusa Rocha	Marineuza Rocha Memória	Fortaleza	37	104	0%
Hospital Geral de Fortaleza	Carlos Afonso Silva	Fortaleza	17	63	0%
Oftalmoclinica - Fortaleza	Alexandre Teles Holanda	Fortaleza	6	21	0%
Prontoclinica de Fortaleza	Jailton Vieira Silva	Fortaleza	2	7	0%
DISTRITO FEDERAL (Total de transplantes: 161)					
Centro Brasileiro da Visao - CBCO - DF	Jose Ricardo Costa	Brasilia	8	18	0%
Clinica de Olhos João Eugênio	João Eugênio G. Medeiros	Brasilia	1	1	0%
HOB - Brasilia	Leonardo Akaishi	Brasilia	27	101	0%
Hospital da Universidade Catolica de Brasilia	Renata Leal Barbosa Bettarello	Brasilia	30	167	0%
Hospital Pacini	Antônio Marcio Carvalho Luciano	Brasilia	6	24	0%
Hospital Univ. Brasilia	Flavio Nunes Iorio Aranha Oliveira	Brasilia	21	37	62%
INBOL	Joao Luis Pacini Costa	Brasilia	2	10	0%
INOB - Instituto de Olhos e Microc.de Brasilia	Daniel Moon Lee	Brasilia	11	17	0%
OFTALMED - Brasilia	Sérgio Saraiva	Brasilia	50	87	0%
ESPIRITO SANTO (Total de transplantes: 152)					
Hospital Evangélico de Vila Velha	Rodrigo Carvalho Amador	Vila Velha	93	115	0%
Centro de Cirurgia Ocular do Espirito Santo	Alipia Banhos Soeiro	Vitória	10	31	0%
Hospital Univ. Cassiano Antonio de Moraes	Laerte Ferreira Damaceno	Vitória	45	147	0%
Instituto Oftalmológico Santa Luzia	Ricardo Córdova Guzman	Vitória	2	8	0%
GOIÁS (total de transplantes 289)					
Fundação Banco de Olhos de Goiás	Zander Campos da Silva	Goiânia	230	573	99%
MARANHÃO (Total de transplantes: 50)					
Hospital Univ. da UFMA	Adriana Bertrand	São Luis	3	3	0%
Hospital Univ. da UFMA	Élcio Corssette	São Luis	15	60	0%
Hospital Univ. da UFMA	Ezon Vinicius Alves Pinto Ferraz	São Luis	1	54	0%
Hospital Univ. da UFMA	Luis Augusto Aranha	São Luis	4	4	0%
Hospital Univ. da UFMA	Renato Ferraz	São Luis	15	15	0%
Hospital Univ. da UFMA	Roberta Farias	São Luis	11	37	0%
MINAS GERAIS (Total de transplantes: 659)					
Santa Casa de Misericordia de Passos	Patrick Jones Figueiredo	Alfenas	8	8	0%
Bio Visão - Centro Esp. Microcir. Ocular	Carlos Gustavo de Queiroz	Belo Horizonte	4	4	0%
Centro de Oftalmologia Avançada	Eduardo Adam França Alves	Belo Horizonte	8	8	0%
Centro de Oftalmologia Avançada	Gustavo Capanema	Belo Horizonte	1	1	0%
Centro de Oftalmologia Avançada	Marcelo Mendes F. Lemos	Belo Horizonte	2	2	0%
Centro de Oftalmologia Avançada	Marco Antonio Tanure	Belo Horizonte	2	2	0%
Centro de Oftalmologia Avançada	Roberto Marcio de Oliveira	Belo Horizonte	2	2	0%
Centro de Oftalmologia Avançada	Ronaldo Mendonca Badaro	Belo Horizonte	1	1	0%
Centro Oftalmológico de Minas Gerais	Bruno Castelar	Belo Horizonte	3	3	0%
Centro Oftalmológico de Minas Gerais	Carlos Gustavo Queiroz	Belo Horizonte	67	67	0%
Centro Oftalmológico de Minas Gerais	Sandro Coscarelli	Belo Horizonte	4	4	0%
Centro Oftalmológico de Minas Gerais	Sérgio Schneider Guimarães	Belo Horizonte	13	13	0%
Clinica de Olhos Ennio Coscarelli	Sandro Antonini Coscarelli	Belo Horizonte	45	45	0%
Clinica Fernando Trindade	Fernando Cançado Trindade	Belo Horizonte	1	1	0%
Instituto de Olhos de B. Horizonte	Joel Edmur Boteon	Belo Horizonte	1	1	0%
Instituto Vizibelli	Henrique Vizibelli Chaves	Belo Horizonte	2	2	0%
Santa Casa de Misericordia de Juiz de Fora	Dilourdes Eclair Silva	Belo Horizonte	1	1	0%
Hospital de Cataguases	Marcelo de Souza Bogado	Cataguases	7	7	0%
Instituto Mineiro de Olhos - IMOL	Lúcio Galvão Dantas	Contagem	26	26	0%
Santa Casa de Misericordia de Juiz de Fora	Monica Passos	Juiz de Fora	2	2	0%

EQUIPES TRANSPLANTADORAS CADASTRADAS NO SNT

CÓRNEA - TOTAL DE TRANSPLANTES: 6891

A soma dos transplantes das equipes de alguns estados pode não conferir com o total enviado pela central

Nome Centro	Responsáveis	Cidade	Total	RBT Evol.	% Evol:
Irmandade N.Sra.Mercês de Montes Claros	Maria Alice Barbosa Rocha	Montes Claros	1	1	0%
Hospital Clinicas Samuel Libanio	Carlos Augusto Tiburzio Rezende	Pouso Alegre	6	6	0%
Oftalmocentro	Helia Soares Angotti	Uberaba	13	13	0%
Centro Oftalmologico de Uberlândia	Jose Marcos Goncalves	Uberlândia	2	2	0%
Hospital de Cirurgia Ocular	Jose Marcos S. Goncalves	Uberlândia	2	2	0%
Hospital de Clinicas de Uberlândia - FAEPU	Flávio Jaime Rocha	Uberlândia	35	35	0%
Hospital de Olhos Brasil Central	Flávio Jaime Rocha	Uberlândia	2	22	0%
Hospital Santa Catarina - Uberlândia	Mário Jose de Carvalho	Uberlândia	1	1	0%
Hospital Santa Genoveva - Uberlândia	Paulo Cesar Naves	Uberlândia	33	33	0%
ISO - Instituto de Saúde Ocular	Mário José Carvalho	Uberlândia	5	5	0%
MATO GROSSO DO SUL (Total de transplantes: 79)					
Centro Integrado de Oftalmologia MS	Beogival Wagner Lucas Santos	Campo Grande	11	40	0%
Cristalle Medicina Ocular	Alexsandra Passarelli Giabardo Marques	Campo Grande	2	4	0%
Hospital São Julião	Henrique Marini Ferreira	Campo Grande	8	29	0%
Hospital São Julião	Luciana de Andrade Bagi	Campo Grande	1	1	0%
Hospital São Julião	Marcelo Albuquerque de Santana	Campo grande	11	29	0%
Hospital São Julião	Marcos Rogerio Mistro Piccinin	Campo Grande	31	81	0%
Instituto da Visao do Mato Grosso Sul	Cristiane Santos Bernardes	Campo Grande	1	3	0%
Instituto da Visao do Mato Grosso Sul	Janio Carneiro Goncalves	Campo Grande	7	20	0%
Sociedade Benef.Campo Grande - Santa Casa	Cristiane Santos Bernardes	Campo Grande	1	16	0%
Instituto de Olhos de Tres Lagoas	Marco Antonio Bonini	Três Lagoas	3	8	0%
MATO GROSSO (Total de transplantes: 126)					
Hospital de Olhos de Cuiabá	Orivaldo Nunes	Cuiabá	43	96	0%
PARÁ (Total de transplantes: 59)					
Centro de Cirurgia de Olhos do Para	Ana Cristina Vendramini	Belem	8	17	0%
Centro Ocular Dr. Sergio Cruz	Sergio Cruz	Belem	14	30	0%
Clinica de Olhos do Para	Edmundo Frota Sobrinho	Belem	4	17	0%
Hospital Ofir Loyola	Ana Cristina Marques Lobato Vendramini	Belem	21	98	0%
Instituto de Oftalmologista Joaquim Queiroz	Angela Queiroz	Belem	2	13	0%
Oftalmo Clinica Tapajos	Nivea Saldanha	Santarem	9	20	0%
PARAIBA (Total de transplantes: 82)					
Clinica de Olhos Francisco Pinto	Roberto Pinto	Campina Grande	3	13	0%
Oftalmoclinica Saulo Freire	Wladimir Hebert Silva Nogueira	Campina Grande	3	10	0%
Sabino Rolim Guimarães Filho	Antonio Harrison Sarmento Costa	Campina Grande	3	4	0%
Sabino Rolim Guimarães Filho	Fábio Gomes Queiroz	Campina Grande	1	9	0%
Sabino Rolim Guimarães Filho	Sabino Rolim Guimarães Filho	Campina Grande	7	20	0%
Centro Oftalmologico Tarcisio Dias	Astrid Vasconcelos	João Pessoa	2	17	0%
Centro Oftalmologico Tarcisio Dias	Tarcisio Dias	João Pessoa	5	11	0%
Clinica Oftálmica Dr. Antonio P.Silveira	Antonio de Pádua Silveira	João Pessoa	7	17	0%
Clinica Oftálmica Dr. Antonio P.Silveira	Guilherme Della Santa	João Pessoa	2	13	0%
Núcleo Especializado em Oftalmologia	Camila Melo Gadelha Peres Diniz	João Pessoa	31	44	0%
Núcleo Especializado em Oftalmologia	Haroldo de Lucena Bezerra	João Pessoa	11	12	0%
PERNAMBUCO (Total de transplantes: 273)					
CLÍNICAS DE OLHOS DE CARUARU	Marcio Mahon	Caruaru	12	20	35%
Fundação Altino Ventura	Patricia Barroca	Recife	51	306	93%
Hospital de Olhos de Pernambuco	Patricia Barroca	Recife	3	88	0%
Hospital de Olhos Santa Luzia - Recife	João Eudes Tavares	Recife	7	36	0%
IMIP - Instituto de Medicina Integral Prof. Fernando Figueira	Guilherme Della Santa	Recife	17	63	95%
Instituto de Olhos de Recife	Guilherme Della Santa, Luciano P. Santos	Recife	16	48	88%
Real Hosp. Português Benef. Pernambuco	Fernando Cunha	Recife	5	25	96%
Servico Oftalmologico de Pernambuco	Ana Catarina Delgado	Recife	7	23	96%
PIAUÍ (Total de transplantes: 76)					
CENTRO OFTALMOLOGICO ESPECIALIZADO	Clebert Reinaldo	Teresina	5	14	0%

EQUIPES TRANSPLANTADORAS CADASTRADAS NO SNT

CÓRNEA - TOTAL DE TRANSPLANTES: 6891

A soma dos transplantes das equipes de alguns estados pode não conferir com o total enviado pela central

Nome Centro	Responsáveis	Cidade	Total	RBT Evol.	% Evol.*
Hospital de Olhos Francisco Vilar	Namir Clementino Santos	Teresina	33	143	0%
Hospital Getúlio Vargas	Aline de Vasconcelos G Coelho	Teresina	26	64	0%
PARANÁ (Total de transplantes: 562)					
Hospital Mat. Angelina Caron	Decio Brik	Campina Grande do Sul	22	60	88%
Hospital de Olhos de Cascavel	Darci Dacome	Cascavel	44	146	92%
Hospital de Clinicas Universidade Federal do Paraná	Hamilton Moreira	Curitiba	20	53	100%
Instituto da Visão - Cln Cirurgia de Olhos	Marcelo M Fonseca	Curitiba	5	40	25%
Santa Casa de Misericórdia de Curitiba	Francisco Grupenmacher	Curitiba	36	63	100%
Hospital de Olhos de Londrina	Nobuaki Hasegawa	Londrina	17	88	100%
RIO DE JANEIRO (Total de transplantes: 181)					
Banco de Olhos Rio de Janeiro	Eduardo Labossière	Rio de Janeiro	181	181	0%
RIO GRANDE DO NORTE (Total de transplantes: 106)					
Hospital Univ. Onofre Lopes	Uchoandro Bezerra Costa Uchoa	Natal	18	18	0%
Prontoclinica de Olhos	Marco Rey Faria	Natal	88	302	0%
RIO GRANDE DO SUL (Total de transplantes: 464)					
Hospital Geral de Caxias do Sul	Eduardo Della Giustina	Caxias do Sul	32	135	100%
Hospital N. Sra. Pompéia	Roberto Conte, Eduardo da Costa Dutra	Caxias do Sul	20	112	0%
Hospital Bruno Born	Paulo Fernando Conte	Lajeado	3	13	92%
Hospital São Vicente de Paulo - Passo Fundo	Eduardo Ventura	Passo Fundo	47	115	100%
Hospital Banco de Olhos de Porto Alegre	Roberto Freda	Porto Alegre	15	162	0%
Hospital Clinicas Porto Alegre	Samuel Ryner	Porto Alegre	116	317	0%
Santa Casa de Misericórdia de Porto Alegre	Ítalo Mundialino Marcon	Porto Alegre	60	147	0%
SANTA CATARINA (Total de transplantes: 198)					
Clinica Medica de Olhos Blumenau	Jose Roberto Maranhao	Blumenau	4	14	0%
Centro Integrado de Oftalmologia	Ernani Luiz Garcia	Florianópolis	3	63	0%
Hospital Governador Celso Ramos	Ernani Luiz Garcia	Florianópolis	16	122	0%
Hospital Universitário de Florianópolis	Rodrigo Cavalheiro	Florianópolis	1	21	0%
Instituto da Visão Assad Rayes	Assad Rayes	Florianópolis	2	9	0%
Hospital Univ. Santa Teresinha	Ricardo Alexandre Stock	Joacaba	2	21	0%
Hospital de Olhos Shadalla Amim Ghanem	Emir Amin Ghanem	Joinville	15	101	0%
Hospital Municipal São José	João Alfredo Dietrich	Joinville	4	50	0%
Hospital São José	Henrique Packer	Joinville	9	10	0%
Hospital Reg. Dr. Homero de Miranda Gomes	Eulina Shinzato Cunha	São José	7	70	0%
SERGIPE (Total de transplantes: 49)					
Camargo e Mendonça Ltda	Cristiano Mendonça	Aracaju	14	31	0%
Camargo e Mendonça Ltda	Jane Palma Galvão Lima	Aracaju	7	33	0%
Clinica Visao	Jose Antonio Dos Santos	Aracaju	4	11	0%
Núcleo de Laser e Cirurgia Ocular - Aracaju	Andrea Maria M. Pinheiro	Aracaju	14	30	0%
Núcleo de Laser e Cirurgia Ocular - Aracaju	Elium Ettinger de Mendes Jr.	Aracaju	2	5	0%
SÃO PAULO (Total de transplantes: 2812)					
Hospital Estadual Bauru	Érika Christina Canarim Martha Pinho	Bauru	1	37	0%
ABHS - HOSPITAL REGIONAL DE BOTUCATU	Noe de Marchi	Botucatu	4	22	0%
Oftalmologia Complementar SS Ltda.	Noe Mendes de Marchi	Botucatu	2	7	0%
UNICAMP - Univ. Estadual de Campinas	Rosane Silvestre de Castro	Campinas	35	79	8%
Hospital das Clínicas da FMRP-USP	Sidney Júlio de Faria E Sousa	Ribeirão Preto	37	126	100%
FAMERP-FUNFARME-Hosp.Base S.J.R.Preto	Marta Ferrari Teixeira	São José do Rio Preto	33	142	36%
Centro Oftalmologico Dr.Syogi Shinzato	Syogi Shinzato	São José dos Campos	2	6	100%
Clinica de Olhos Dr. Moacir Cunha	Marcelo Cunha	São Paulo	18	39	38%
Hospital Clinicas FMUSP	Newton Kara José	São Paulo	41	83	72%
Hospital Israelita Albert Einstein	Claudio Lottenberg	São Paulo	28	92	100%
Hospital Israelita Albert Einstein	José Ap. Gomes	São Paulo	14	29	100%
Hospital Israelita Albert Einstein	Samir Bechara	São Paulo	1	1	100%

EQUIPES TRANSPLANTADORAS CADASTRADAS NO SNT

CÓRNEA - TOTAL DE TRANSPLANTES: 6891

A soma dos transplantes das equipes de alguns estados pode não conferir com o total enviado pela central

Nome Centro	Responsáveis	Cidade	Total	RBT Evol.	% Evol.*
Sociedade Brasileira e Japonesa Benefic.Santa Cruz	Vera Lúcia D. Mascaro	São Paulo	2	9	22%
UNIFESP - Hospital São Paulo	Denise de Freitas	São Paulo	142	441	0%
Fundacao Sao Paulo - Hospital Santa Lucinda	João Edward Soranz Filho	Sorocaba	4	11	100%
Hospital Oftalmológico de Sorocaba	Luciene Barbosa de Souza	Sorocaba	1252	3750	0%
Hospital Unimed Sorocaba	Alexandre A. Resende	Sorocaba	3	7	86%
Hospital Unimed Sorocaba	Celso Amamura	Sorocaba	5	15	87%
Hospital Unimed Sorocaba	Clemente R B Sanazzaro	Sorocaba	2	4	75%
Hospital Unimed Sorocaba	Fernando Luis Mutton	Sorocaba	4	9	67%
Hospital Unimed Sorocaba	Jose Roberto Tebet	Sorocaba	1	2	50%
Hospital Unimed Sorocaba	Ricardo Pelegrino	Sorocaba	4	10	80%

MEDULA ÓSSEA - TOTAL DE TRANSPLANTES: 793

Nome Centro	Responsáveis	Cidade	Alogênico	Autólogo	Total	RBT Evol.	Evoluídos
BAHIA (Total de transplantes: 13)							
Hospital Univ. Prof. Edgard Santos	Marco Aurélio Salvino de Araújo	Salvador	0	13	13	32	0%
CEARÁ (Total de transplantes: 6)							
Hospital Univ. Walter Cantídio UFC	Fernando Barroso Duarte	Fortaleza	0	6	6	19	0%
ESPÍRITO SANTO (Total de transplantes: 6)							
Hospital Santa Rita de Cassia	Edgar de Barros Nascimento	Vitória	0	6	6	14	0%
GOIAS (Total de transplantes: 11)							
Associação de Combate ao Câncer em Goiás	Cesar Bariani	Goiana	4	7	11	45	0%
MINAS GERAIS (Total de transplantes: 31)							
Hospital Clínicas UFMG	Nelma Diogo Clementino	Belo Horizonte	11	5	16	52	0%
Núcleo de Hematologia e Transpl. Medula Óssea	Wellington Morais de Azevedo	Belo Horizonte	1	5	6	12	100%
Hospital Univ. UFJF - Juiz de Fora	Angelo Atalla	Juiz de Fora	0	9	9	31	97%
PARANÁ (Total de transplantes: 104)							
Hospital de Clínicas Universidade Federal do Paraná	José Zanis Neto	Curitiba	49	8	57	173	0%
Hospital Erasto Gaertner	Johnny F. C. Camargo	Curitiba	2	17	19	19	0%
Hospital N. Sra. das Graças	Ricardo Pasquini	Curitiba	5	6	11	11	0%
União Oeste Paranaense de Est. e Combate Câncer	Ademar Dantas da Cunha Júnior	Foz do Iguaçu	0	7	7	7	0%
Hospital Univ. de Londrina	Leticia Navarro Gordan	Londrina	0	10	10	10	0%
PERNAMBUCO (Total de transplantes: 55)							
Fundação Hemope - Recife	Erika Oliveira de Miranda	Recife	3	2	5	11	0%
Real Hosp. Português Benef. Pernambuco	Maurício Ostronoff	Recife	23	27	50	147	0%
RIO DE JANEIRO (Total de transplantes: 52)							
Gavea Transplantes/ Clínica São Vicente	Daniel Goldberg Tabak	Rio de Janeiro	1	1	2	8	0%
Hemorio - RJ	Sergio de Souza Oliveira	Rio de Janeiro	0	2	2	18	0%
Hospital Univ. Clementino Fraga Filho	Angelo Maiolino	Rio de Janeiro	0	7	7	28	0%
Hospital Univ. Pedro Ernesto	Cristiana Souza	Rio de Janeiro	0	5	5	20	0%
Instituto Nacional de Câncer/Fund. Ary Frauzino	Luis Fernando da Silva Bouzas	Rio de Janeiro	20	16	36	145	5%
RIO GRANDE DO NORTE (Total de transplantes: 14)							
Natal Hospital Center	Henrique Eduardo Macedo Fonseca	Natal	8	6	14	43	0%
RIO GRANDE DO SUL (Total de transplantes: 74)							
Hospital Clínicas Porto Alegre	Algemir Lunardi Brunetto	Porto Alegre	4	7	11	33	3%
Hospital Clínicas Porto Alegre	Lucia Mariano da Rocha Silla	Porto Alegre	16	18	34	78	0%
Hospital Univ. Santa Maria	Dalnei Veiga Pereira	Santa Maria	2	1	3	22	41%
Santa Casa de Misericórdia de Porto Alegre	Laura Fogliatto	Porto Alegre	6	20	26	71	100%
SANTA CATARINA (Total de transplantes: 28)							
Cepon de Santa Catarina	Marco Antonio Silva Rotolo	Florianópolis	0	28	28	78	0%

EQUIPES TRANSPLANTADORAS CADASTRADAS NO SNT

MEDULA ÓSSEA - TOTAL DE TRANSPLANTES: 793

Nome Centro	Responsáveis	Cidade	Alogênico	Autólogo	Total	RBT Evol.	Evoluídos
SÃO PAULO (Total de transplantes: 399)							
Fundação Pio XII - Hospital de Câncer de Barretos	Eduardo José de Alencar Paton	Barretos	8	13	21	71	10%
UNICAMP - Univ. Estadual de Campinas	Cármino Antonio de Souza	Campinas	14	26	40	84	100%
Hospital Amaral Carvalho	Vergílio Antonio R. Colturato	Jaú	68	29	97	308	100%
Hospital Alemão Oswaldo Cruz	Ana Rita Araujo	São Paulo	0	1	1	2	0%
Hospital Alemão Oswaldo Cruz	Jacques Tabacof	São Paulo	0	2	2	3	0%
Hospital Alemão Oswaldo Cruz	Jairo Jose Nascimento Sobrinho	São Paulo	0	1	1	1	0%
Hospital Alemão Oswaldo Cruz	José Salvador R. de Oliveira	São Paulo	1	4	5	5	0%
Hospital Clínicas FMUSP	Frederico Luiz Dulley	São Paulo	13	48	61	264	17%
Hospital de Transplantes Euryclides de Jesus Zerbini	José Carlos Barros	São Paulo	13	16	29	55	95%
Hospital do Câncer - A.C. Camargo	Leila Maria Magalhães Pessoa de Melo	São Paulo	13	17	30	85	84%
Hospital Israelita Albert Einstein	Nelson Hamershlak	São Paulo	15	13	28	80	91%
Hospital Santa Marcelina	José Salvador R. de Oliveira	São Paulo	15	16	31	105	100%
Hospital Sírio-Libanês	Celso Mitsushi Massumoto	São Paulo	1	1	2	4	50%
Hospital Sírio-Libanês	Jacques Tabacof	São Paulo	0	1	1	1	0%
Hospital Sírio-Libanês	Yana A. S. Novis	São Paulo	0	4	4	17	76%
Santa Casa de Misericórdia de São Paulo	José Carlos Barros	São Paulo	4	31	35	110	100%
UNIFESP - Hospital São Paulo	José Salvador R. de Oliveira	São Paulo	4	7	11	17	100%

PELE - TOTAL DE TRANSPLANTES: 2

Nome do Centro	Cidade	Total
SÃO PAULO (total de transplantes: 2)		
Hosp. Clínicas da Faculdade de Medicina FMRP	Ribeirão Preto	2

OSSOS - TOTAL DE TRANSPLANTES: 12185

Nome do Centro	Total
PARANÁ (total de transplantes 2237)	
Relação dos hospitais para onde foram disponibilizados os tecidos:	
• Associação Hospitalar Beneficente São Vicente de Paulo de Passo Fundo.....	3
• Associação Hospitalar de Proteção à infância Dr. Raul de Carneiro.....	132
• Hospital Copa D'or.....	1
• Fundação Hospitalar de Blumenau- Hospital Santo Antônio.....	8
• Hospital São Vicente.....	1
• Hospital Angelina Caron.....	3
• Hospital do Trabalhador.....	1
• Hospital Evangélico de Londrina.....	17
• Hospital Nossa Senhora Pompéia de Caxias do Sul.....	4
• Hospital Novo Mundo.....	2
• Hospital Ortopédico de Goiânia.....	1
• Hospital São Lucas de Cascavel.....	32
• Hospital Universitário Cajuuru.....	4
• Hospital Vítia de Curitiba.....	16
• Hospital XV.....	10
• Instituto de Neurologia de Curitiba.....	6
• Irmandade Santa Casa De Misericórdia de Maringá.....	17
• Irmandade Do Senhor Jesus Dos Passos e Hospital de Caridade.....	7
• Irmandade Santa Casa De Misericórdia de Londrina.....	10
• Hospital Erasto Gaetner.....	1
• Hospital de Clínicas Da Universidade Federal do Paraná.....	21
Tecidos de Natureza Autóloga:	
• Hospital Materno infantil Dr. José Amarante Faria de Joinville.....	1
• Hospital do Trabalhador.....	2

RIO DE JANEIRO (total de transplantes: 76)

Banco de Tecidos Musculoesqueléticos –	Rafael Augusto Dantas Prinz	Rio de Janeiro	76
Relação dos hospitais para onde foram disponibilizados os tecidos:			
• Instituto Nacional de Traumatologia e Ortopedia - INTO.....			34
• Instituto de Odontologia da PUC.....			29

EQUIPES TRANSPLANTADORAS CADASTRADAS NO SNT

OSSOS – TOTAL DE TRANSPLANTES: 12185

Nome do Centro	Total
• Hospital de Clínicas /UFU Uberlândia	6
• Hospital Governador Celso Ramos - Florianópolis.....	6
• Hospital Geral Celso Ramos - Florianópolis.....	4
• Hospital Capa D'or.....	3
• Hospital Santo Antonio - Navegantes SC.....	1
• Hospital Ortopédico de Goiânia - GO.....	1

SÃO PAULO (Total de Transplantes: 9872)

UNIOSS LTDA Karla Bachega Marília 8001

Relação dos hospitais para onde foram disponibilizados os tecidos:

• Disponibilizados para profissionais cirurgiões dentista..... 8001

Banco de Tecidos do Hospital das Clínicas – FMUSP Alberto Tesconi Croci São Paulo 929

Relação dos hospitais para onde foram disponibilizados os tecidos:

• Hospital das Clínicas – Instituto Ortopedia – FMUSP – SP	56
• Hospital Alemão Oswaldo Cruz.....	20
• Sociedade Beneficente Centro Médico Campinas.....	19
• Hospital do Coração.....	2
• Hospital Unimed Sorocaba.....	1
• Hospital Santa Catarina.....	13
• Hospital da AACD.....	6
• Hospital Israelita Albert Einstein.....	12
• Hospital Boldrini.....	2
• Hospital Sírio Libanês.....	8
• Hospital das Clínicas UNESP BOTUCATU.....	0
• Hospital 9 de Julho.....	5

Banco de Tecidos Salvador – Irmandade da Santa Casa de Misericórdia de São Paulo

Emerson Kiyoshi Honda São Paulo 942

Relação dos hospitais para onde foram disponibilizados os tecidos:

• AACD – Associação de Assistência a Criança Deficiente.....	5
• AC Camargo.....	1
• Hospital Alemão Oswaldo Cruz.....	7
• Hospital Santa Catarina.....	5
• Hospital Santa Isabel.....	4
• Hospital Sírio Libanês.....	4
• Irmandade da Santa Casa de Misericórdia de São Paulo.....	19
• Hospital São Rafael.....	8

Acre

Dr. Nilson Gomes de Freitas Junior

Hospital FUNDHACRE - Ala anexa a UTI.
Central de Notificação, Captação e Distribuição de Órgãos
CNCDO/ACRE
BR 364, km 02 - Estrada Dias Martins S/Nº. Distrito Industrial - CEP:
69908-650 - Rio Branco (Acre)
Fone/Fax: (68) 9982-1262 / (68) 9982-1262
E-Mail: cncdoacre@ac.gov.br e cncdoacre@gmail.com

Alagoas

Dr. Carlos Alexandre F. de Oliveira

Hospital Dr. José Carneiro
Av. Siquiera Campos 2095 – Trapiche da Barra - CEP: 57010-001
Fone/Fax: (82) 3376-8186 / (82) 3315-7440
E-Mail: doevinda@saude.al.gov.br

Amapá

Dr. Antônio Pinheiro Teles

Av. FAB, 69 – Bairro Centro
CEP 68906-010-000
Fone: (96) 3212-6281/ Fax: (96) 3212-6282
E-Mail: cncdo@saude.ap.gov.br

Amazonas

Dr. Leny Nascimento da Motta Passos

Fundação Hospital Adriano Jorge - bloco B
Av. Carvalho Leal, 1778 – Manaus/AM - CEP: 69065-001
Fone/ Fax: (92) 3301-4792 / (92) 3301-4792
E-Mail: cncdo.am@saude.gov.br

Bahia

Eraldo Salustiano de Moura

Hospital Geral do Estado
Av. Vasco da Gama, s/nº – Salvador/BA - CEP: 40240-090
Fone: (71) 3356-6603 / (71) 3356-6603
Fax: (71) 3356-6776
E-Mail: transplantes_ba@hotmail.com

Dra. Ana Cristina Lordelo Mascarenhas

Hospital Geral do Estado
Av. Vasco da Gama, s/nº – Salvador/BA - CEP: 40240-090
Fone: (71) 3356-4687 / Fax: (71) 3356-6776
E-Mail: transplantes_ba@hotmail.com

Ceará

Dra. Eliana Régia Barbosa de Almeida

Av. Almirante Barroso, 600
Praia Iracema – Fortaleza/CE - CEP: 60060-440
Fone: (85) 3101-5238 / 3252-1886
Fax: (85) 3101-5255
E-Mail: cncdo@saude.ce.gov.br

Distrito Federal

Dra. Daniela Ferreira Salomão

SMHS Quadra 101 Bloco A – Área Especial
Setor Hospitalar Sul Quadra 101
HBDF Mezanino sala 102
Brasília/DF - CEP: 70335-900
Fone: (61) 3315-1677
Fax: (61) 3315-1755
E-Mail: cncdodf@saude.df.gov.br

Espírito Santo

Dra. Rosemary Gueis Nunes Erlacher

Av. Joubert de Barros, 555 Bento Ferreira
Vitória ES CEP 29050-720
Fone: Fone: (27) 3335-1028 / (27) 3335-1028
Fax: (27) 3137-2411
E-Mail: cncdo@saude.es.gov.br

Goiás

Dr. Luciano Leão Bernardino da Costa

Av. Anhanguera, 6479 – Setor Oeste 5º andar Goiânia/GO
CEP: 74043-011
Fone/Fax: (62) 3201-8320 / 3201-8319 / 3201-8321
Celular: (62) 9614-7990
E-Mail: centraltransplantes.go@saude.gov.br
Website: <http://www.centraldetransplantes.com.br>

Maranhão

Dra. Silvana dos Santos Oliveira

Hospital Materno Infantil
Rua Silva Jardim, 215 – Centro – São Luis/MA - CEP: 65020-290
Fone: (98) 2109-1276
Fax: (98) 2109-1212 / 3231-1161
E-Mail: ctx@huufma.br

Mato Grosso**Fátima Aparecida de Melo Costa**

R.Thogo da Silva Pereira, 63 Cuiabá/MT - CEP: 78020 450

Fone: (65) 3324-0747 / 3623-9004 / 3623-9188

Fax: (65) 3623-9004

Celular: (Plantão) – (65) 9981-4582

E-Mail: contran@ses.mt.gov.br

Mato Grosso do Sul**Claire Carmem Miozzo**

Av. Afonso Pena, 3547 – fundos

Campo Grande/MS - CEP: 79002-072

Fone: (67) 3312-1456 / 3321-8877 / 3312-1400

Fax: (67) 3312-1485 / Celular: (67) 9980-0900

E-Mail: cet@saude.ms.gov.br

Minas Gerais**Dr. Charles Simão Filho**

Hosp. João XXIII

Av. Alfredo Balena, 400 – 1º andar - Santa Efigênia

Belo Horizonte – MG - CEP: 30130 100

Fone: (31) 3219-9200 / Fax: (31) 3219-9211

E-Mail: mgtransplantes@saude.mg.gov.br

E-Mail: medamdp@yahoo.com.br

CNCDO Metropolitano - Belo Horizonte**Omar Lopes Cançado Júnior**

Hosp. João XXIII

Av. Alfredo Balena, 400 – 1º andar

Belo Horizonte – MG - CEP: 30130 100

Fone: (31) 3219 9200 / (31) 3219 9211

E-Mail: mgtransplantes@saude.mg.gov.br

CNCDO Leste - Governador Valadares**Dr. Célio Ferreira Magalhães**

Rua Teófilo Otoni, 361 – Centro

Governador Valadares – MG - CEP: 35020 600

Fone: (33) 3271 1909

E-Mail: mgtx.gva@saude.mg.gov.br

CNCDO Oeste - Uberlândia**Dr. Thonson Marques Palma**

Av. Pará, 1720 – Umuarama

Uberlândia – MG - CEP: 38405-320

Fone: (34) 3218-2323 Fone/Fax: (34) 3212-1780

E-Mail: cncdo.oeste@saude.mg.gov.br

E-Mail: mgtx@hc.ufu.br

CNCDO Sul - Pouso Alegre**Pablo Giardelli M. Mesquita**

Hospital Samoel Líbano

Rua Comendador José Garcia, 777 – Centro

Pouso Alegre – MG - CEP: 37550-000

Fone/Fax: (35) 3422-0334 / 2345 R. 277

Fone: (35) 9948-8932 (35) 9948-8932

E-Mail: cncdo.sul@saude.mg.gov.br

CNCDO Norte/Nordeste - Montes Claros**Dra. Sonia Rodrigues Cruz**

Praça Honorato Alves, 22 - Centro - Montes Claros - MG

Rua Comendador José Garcia, 777

Centro - CEP: 37550-000

Fone: (38) 3229-2097 / Fax: (38) 3213-3676

E-Mail: cncdonone@ig.com.br

CNCDO Zona da Mata - Juiz de Fora**Dr. Joseph Frederico Whitaker**

Av. Barão do Rio Branco, 3353

Juiz de Fora - MG - CEP: 36021-630

Fone: (32) 3229-2392 / Cel: (32) 9974-1291

E-Mail: cncdo.zmata@saude.mg.gov.br

Pará**Dr André Luiz Santos Rodrigues**

Rua Presidente Pernambuco, 489 - Batista Campos

CEP 66095-200 - Belém – PA

Fone/Fax: (91) 4006-4284 / 4321 / Celular: 81 15-2941

E-Mail: cncdo.transplantes@gmail.com

Paraíba**Dra. Gyanna Lys de Melo Moreira Montenegro**

Hospital de Emergência e Trauma Senador Humberto Lucena

Rua: Eugenio Lucena, s/n – Treze de Maio - Bairro dos Estados

Instituto Paraíba Previdência (PBPREV)

Prédio de Ambulatório Benedita Targino Maranhão

João Pessoa – PB

CEP: 58030-020

Fone/Fax: (83) 3244-6192 / 3225-6409 / 8845-3516

Celular: (83) 9981-1085 (83) 9981-1085

E-Mail: transplante@gmail.com

Paraná**Arlene Terezinha Cagnol Garcia Badoch**

Rua Barão do Rio Branco, 465 – Centro

Curitiba – PR - CEP: 80010-180

Fone/Fax: (41) 3232-5740 / 9477

E-Mail: sesatran@pr.gov.br

Cascavel - Paraná

Irene da Rocha Soares

Av. Tancredo Neves. 1453 Anexo 10ª Regional de Saúde
 Cascavel – PR
 CEP: 85805-000
 Fone: (45) 3321-5505 / 5506
 Fax: (45) 3226-7895
 E-Mail: crt10rs@sesa.pr.gov.br
 E-Mail: crtcascavel@hotmail.com

Londrina

Altair Jacob Mocelin

R Piauí, 75 - 3º andar Centro
 Londrina – PR / CEP: 86010 420
 Fone: (43) 3379-6078 / 3344-5339
 Celular: (43) 9942-0196
 E-Mail: utr17rs@sesa.pr.gov.br

Maringá

Cristina Yure Sekine Franca

Rua Demétrio Ribeiro, 50
 Maringá - PR - CEP: 87030 090
 Fone/Fax: (44) 3227-3274
 E-Mail: sesatmga@pr.gov.br

Pernambuco

Dra. Zilda Cavalcanti

Prédio Sede do ISR
 Av. Henrique Dias, S/N – Derby
 Recife - PE - CEP: 52010-100
 Fone: (81) 3184-4120/4122 / 08002812185
 E-Mail: transplantespe@saude.gov.br

Piauí

Dra. Maria de Lourdes Freitas Vera

Rua: 1º de Maio s/n centro/norte Teresinha/PI
 CEP: 64001-430
 Fone/Fax: (86) 3216-3553 /3221-7553
 E-Mail: cncdopi@saude.pi.gov.br

Rio de Janeiro

Eduardo Rocha

Rua: México, 128 – 11º andar - Sala 1102 - CEP 20207-170
 Centro - Rio de Janeiro/RJ
 Fone: (21) 2333-7535/2333-7543
 Fax: (21) 2333-7541
 E-Mail: transplantes@saude.rj.gov.br

Rio Grande do Norte

Rodrigo de Vilar e Furtado

Ed. Pronto Socorro Clovis Sarinho – B. Tirol
 Av. Senador Salgado Filho, s/nº - Natal – RN
 CEP: 59015-380
 Fone: (84) 3232-7620 / 8839-8452
 Fax: (84) 3232-7621
 E-Mail: cncdo@rn.gov.br

Rio Grande do Sul

Enfa Heloisa Perrenoud Ferges

Av. Bento Gonçalves 3722
 Partenon CEP 90650-001
 Fone: (51) 3319-5544 / Fone/Fax: (51) 3319-4016
 E-Mail: centraldetransplantes@saude.rs.gov.br

Rondônia

Luciano Zago

Av. Jorge Teixeira, 3766,
 Bairro Industrial - Porto Velho
 Fone: (69) 3216-5738 / 3216-5747
 Fax: (69) 3229-0753
 E-Mail: gcetro@gmail.com

Santa Catarina

Dr. Joel de Andrade

Rua Esteves Junior, 390 - 4º andar - Centro
 CEP 88015-530 Florianópolis/SC
 Fone: (48) 3212-1617 / 08006437474 / 3212-1600/1613
 Fax (48) 3212-1631 / / 3212-1685
 E-Mail: getra@saude.sc.gov.br / cncdoinfo@saude.sc.gov.br
 WebSite: <http://sctransplantes.saude.sc.gov.br/>

Sergipe

Enfo. Benito Oliveira Fernandez

Hospital João Alves Filho
 Av. Tancredo Neves, s/nº – Centro
 Aracaju – SE
 CEP: 49080-470
 Fone: (79) 3259-2899 / 3216-2870
 Fax: (79) 3259-3491 / Celular: (79) 8824-8132
 E-Mail: transplantes@saude.se.gov.br Fax: (79) 3259-3491
 Celular: (79) 8824-8132
 E-Mail: transplantes@saude.se.gov.br

São Paulo**Dr. Luiz Augusto Pereira**

Av. Dr. Enéas de Carvalho Aguiar, 188 – 9º andar
 Cerqueira César - CEP: 05043-000
 Fone: (11) 3064-1649 / (11) 3064-1649 / 3088-5094
 Fax: (11) 3083-3942
 E-Mail: ctrans@saude.sp.gov.br

CNCDO - Interior**Dr. Luiz Augusto Pereira**

Hospital das Clínicas FMRP – USP – UTR
 2º andar - Ribeirão Preto – SP
 CEP: 14048-900 - Ribeirão Preto – SP
 Fone: (16) 3633-1570 / Fax: (16) 3633-2189
 E-Mail: cncdo2@fmrp.usp.br

SPOT / HC**Dr. Leonardo Borges de Barros e Silva**

Hospital das Clínicas da Fac. de Medicina de São Paulo
 Instituto Central
 Av. Dr. Enéias de Carvalho Aguiar, 255
 5º andar - Sala 5017 - A
 CEP: 05403-000 - São Paulo - SP
 Fone/Fax: (11) 3069-8004 / 3069-6543
 E-Mail: opo_hc@hcnet.usp.br

SPOT / Santa Casa de São Paulo**Dr. Reginaldo Carlos Boni**

Irmandade da Santa Casa de São Paulo
 Rua Dr. Cesário Mota Júnior, 112 – Santa Cecília
 São Paulo – SP CEP: 01221 020
 Fone: (11) 2176-7185/7391/5185
 E-Mail: opo@santacasasp.org.br / caporgao@santacasa.sp.org.br

SPOT / Dante Pazzanese**Dr. Antonio Flavio de Almeida Sanchez**

Instituto Dante Pazzanese de Cardiologia
 Av. Dante Pazzanese, 500 – Ibirapuera
 São Paulo – SP CEP: 04012-909
 Fone: (11) 5085-6015
 Fax: (11) 5571-8601
 E-Mail: spot@dantepazzanese.org.br

SPOT / EPM**Dr. José Osmar Medina Pestana**

Hospital do Rim – Fundação Oswaldo Ramos
 Rua Borges Lagoa, 960 – 6º andar
 V.Clementino - São Paulo - SP
 CEP: 04038-002
 Fone/Fax: (11) 5572-8749 / 5081-2183 / 5087-8000
 E-Mail: opoepm@hrim.com.br / mariangela.brito@hrim.com.br

SPOT / Campinas**Dr. Luis Antonio Costa Sardinha**

Central de Captação de Órgãos do HC da UNICAMP
 Rua Vital Brasil, 251
 Cidade Universitária Zeferino Vaz – Barão Geraldo
 Campinas – SP - CEP: 13083 888 – Cx. Postal 6142
 Fone: (19) 3521-8000
 E-Mail: captacao@hc.unicamp.br

SPOT / São José do Rio Preto**Dr. Mario Abud Filho**

Hospital de Base da Faculdade de Medicina de São José do Rio Preto
 Av. Brigadeiro Faria Lima, 5444 - S. Pedro
 São José do Rio Preto - SP
 CEP: 15090 000
 Fone: (17) 3227-7030
 Fax: (17) 3227-7033
 E-Mail: captacaodeorgaos@hospitaldebase.com.br

SPOT / Botucatu**Dr. Reginaldo Carlos Boni**

Hospital das Clínicas da UNESP – Distrito de Rubião Júnior
 Botucatu - SP - CEP: 18618-970
 Fone: (14) 3811-6386 / 3813-3344
 E-Mail: spot.botucatu@fmb.unesp.br

SPOT / Sorocaba**Dr. Frederico Augusto Pinho Rocha**

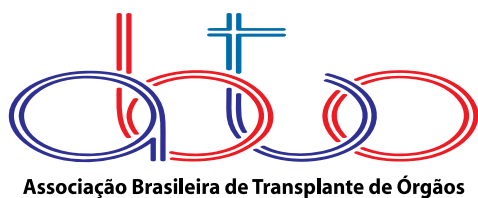
Conjunto Hospitalar de Sorocaba
 Av. Comendador Pereira Inácio, 564 – Lageado
 Sorocaba – SP
 CEP: 18031 000
 Fone: (15) 3232-4049
 E-Mail: chs-opo-sorocaba@saude.sp.gov.br

SPOT / Ribeirão Preto**Dr. Jeová Nina Rocha**

Hospital das Clínicas da Faculdade de Medicina de Ribeirão Preto
 2º andar - Campus Universitário – UTR
 Ribeirão Preto – SP - CEP: 14048 900
 Fone: (16) 3602-2777 / Fax: (16) 3633-5189
 E-Mail: oporibeirao@yahoo.com.br

SPOT / Marília**Dr. José Cícero Guillem**

Rua Aziz Atalah, s/nº –Fragata
 CEP: 17501-360
 Fone: (14) 3402-1748 / 1744
 E-Mail: oposmarilia@famema.br



Associação Brasileira de Transplante de Órgãos

Associação Brasileira de Transplante de Órgãos

Av. Paulista, 2001 - 17^a andar - cj. 1704 / 1707

São Paulo - SP

CEP 01311-030

Fones: 55 11 3283-1753 / 3262-3353

Fax: 55 11 3289-3169

E-mail: abto@abto.org.br

www.abto.org.br