

RBT

Registro Brasileiro de Transplantes
Veículo Oficial da Associação Brasileira de Transplante de Órgãos

Ano XVIII Nº 4



Associação Brasileira de Transplante de Órgãos

Dados Numéricos da doação de órgãos e transplantes realizados por estado e instituição
no período:

JANEIRO / DEZEMBRO - 2012

RBT

Registro Brasileiro de Transplantes

Veículo Oficial da Associação Brasileira de Transplante de Órgãos



Associação Brasileira de Transplante de Órgãos

Apoio



Diretoria: (Biênio 2012-2013)

Presidente: José O. Medina Pestana

Vice-Presidente: Lucio Pacheco

Secretário: Marilda Mazzali

2º Secretário: Eliana Régia B. de Almeida

Tesoureiro: Alfredo Inácio Fiorelli

2º Tesoureiro: Roberto C. Manfro

Conselho Consultivo:

Presidente : Valter Duro Garcia

Secretário: Ben-Hur Ferraz Neto

Maria Cristina Ribeiro de Castro

Elias David-Neto

Henry de Holanda Campos

Jorge Neumann

Coordenadores dos Departamentos

Anestesiologia-Terapia Intensiva: Alexandre Teruya

Coordenação de Transplantes: Joel de Andrade

Enfermagem em Transplante: Malvina Duarte

Ética em Transplantes: Mário Abbud Filho

Imunobiologia: Niels Câmara

Transplante de Coração: Noedir Stolf

Transplante de Fígado: Paulo Massarollo

Transplante de Pâncreas: Santo Pascual Vitola

Transplante de Pulmão: Spencer Camargo

Transplante de Tecidos: Márcia Regina I S Libanio

Transplante Pediátrico: Clotilde D Garcia

Transplante Renal: Álvaro Pacheco

Expediente:

Editor: Valter Duro Garcia

Coeditor: Lucio Pacheco

Thiago Quintas Camara (thiago@abto.org.br)

Gestão de Dados / Criação e Produção

ABTO - Associação Brasileira de Transplante de Órgãos

Av. Paulista, 2001 - 17º andar - cj 1704 / 1707

São Paulo - SP

CEP 01311-300

Fones: 55 11 3283-1753 / 3262-3353

Fax: 55 11 3289-3169

E-mail: abto@abto.org.br

www.abto.org.br

Sumário

Número de Transplantes de Órgãos Sólidos e Tecidos durante o ano de 2012	5
Cronograma para coleta de dados do Registro Brasileiro de Transplante em 2012	5
Doação de órgãos de 01/01/2012 até 31/12/2012	6
<i>Número absoluto de Potenciais Doadores em 2012</i>	6
<i>Número absoluto de Doadores Efetivos em 2012</i>	6
<i>Número de Potenciais Doadores por milhão de população</i>	6
<i>Número de Doadores Efetivos por milhão de população</i>	6
Órgãos: Número anual de transplantes no Brasil de 2002 até 2012	7
<i>Número Absoluto</i>	7
<i>Número por milhão de população</i>	7
Rim: número anual de Transplantes de 2002 até 2012	8
Número anual de transplantes no Brasil conforme tipo de doador	8
Número anual de transplantes por estado, durante o ano de 2012	8
Curva de Sobrevida: Registro iniciado em 01/01/2010	8
Número de transplantes por milhão de população por estado, durante o ano de 2012	8
Fígado: número anual de Transplantes de 2002 até 2012	9
Número anual de transplantes no Brasil conforme tipo de doador	9
Número anual de transplantes por estado durante o ano de 2012	9
Curva de Sobrevida: Registro iniciado em 01/01/2010	9
Número de transplantes por milhão de população por estado, durante o ano de 2012	9
Coração: número anual de Transplantes de 2002 até 2012	10
Número anual de transplantes no Brasil	10
Número anual de transplantes por estado, durante o ano de 2012	10
Curva de Sobrevida: Registro iniciado em 01/01/2010	10
Número de transplantes por milhão de população por estado, durante o ano de 2012	10
Pâncreas: número anual de Transplantes de 2002 até 2012	11
Número anual de transplantes no Brasil	11
Número anual de transplantes por estado, durante o ano de 2012	11
Curva de Sobrevida: Registro iniciado em 01/01/2010 Pâncreas / Rim	11
Número de transplantes por milhão de população por estado, durante o ano de 2012	11
Pulmão: número anual de Transplantes de 2002 até 2012	12
Número anual de transplantes no Brasil	12
Número anual de transplantes por estado, durante o ano de 2012	12
Curva de Sobrevida: Registro iniciado em 01/01/2010	12
Número de transplantes por milhão de população por estado, durante o ano de 2012	12
Medula Óssea e Tecidos: número anual de Transplantes de 2002 até 2012	13
Número de Transplantes de Medula Óssea por estado, durante o ano de 2012	13
Número por milhão de população de transplantes de Medula Óssea por estado, durante o ano de 2012	13
Número total anual de transplantes de TECIDOS no Brasil	13
Transplantes por milhão de população anual de TECIDOS no Brasil	13
Tecidos: número anual de Transplantes	14
Número de transplantes de córnea por estado, durante o ano de 2012	14
Número por milhão de população de transplantes de Córnea por estado, durante o ano de 2012	14
Número de transplantes de Ossos disponibilizado pelos 5 Bancos de Tecidos dos 3 estados (PR,RJ,SP(3)), durante o ano de 2012	14
Transplantes por milhão de população de transplantes de Ossos disponibilizados pelos 5 Bancos de Tecidos dos 3 estados (PR,RJ,SP(3)), durante o ano de 2012	14
Número de notificações de potenciais doadores, doadores efetivos e doadores cujos órgãos foram transplantados por Estado , durante o ano de 2012	15
Causas da não concretização da doação de órgãos de potenciais doadores notificados nos estados brasileiros , durante o ano de 2012	16
Perfil etário, gênero, causa de óbito e grupo sanguíneo dos doadores de órgãos nos estados brasileiros	17
Número de Pacientes ativos em Lista de Espera - dados de dezembro de 2012	18
Censo de Diálise de 2011	18
RELAÇÃO DOS TRANSPLANTES REALIZADOS POR EQUIPE E ESTADO	19
CORAÇÃO	19
FIGADO	20
PÂNCREAS	22
RIM	23
PULMÃO	27
CÓRNEA	27
MEDULA ÓSSEA	29
OSSOS	30
PELE	31
Relação das Coordenações Nacionais e Estaduais de Transplantes	32

Número de Transplantes de Órgãos Sólidos e Tecidos durante o ano de 2012.

ÓRGÃOS					
Órgãos	Total	Vivo	Falecido	PMP	Nº Equipes
Coração	227		227	1,2	27
Fígado	1.595	117	1.478	8,4	60
Pâncreas	31		31	0,2	19
Pâncreas/Rim	119		119	0,6	
Pulmão	69	1	68	0,4	6
Rim	5.385	1.488	3.897	28,2	123
Total	7.426	1.606	5.820		

TECIDOS			
Tecidos	Total	PMP	Nº Equipes
Córnea	15.281	80,1	--
Ossos	23.211	121,7	6 bancos
Pele	30	0,2	11
Total	38.522	--	--

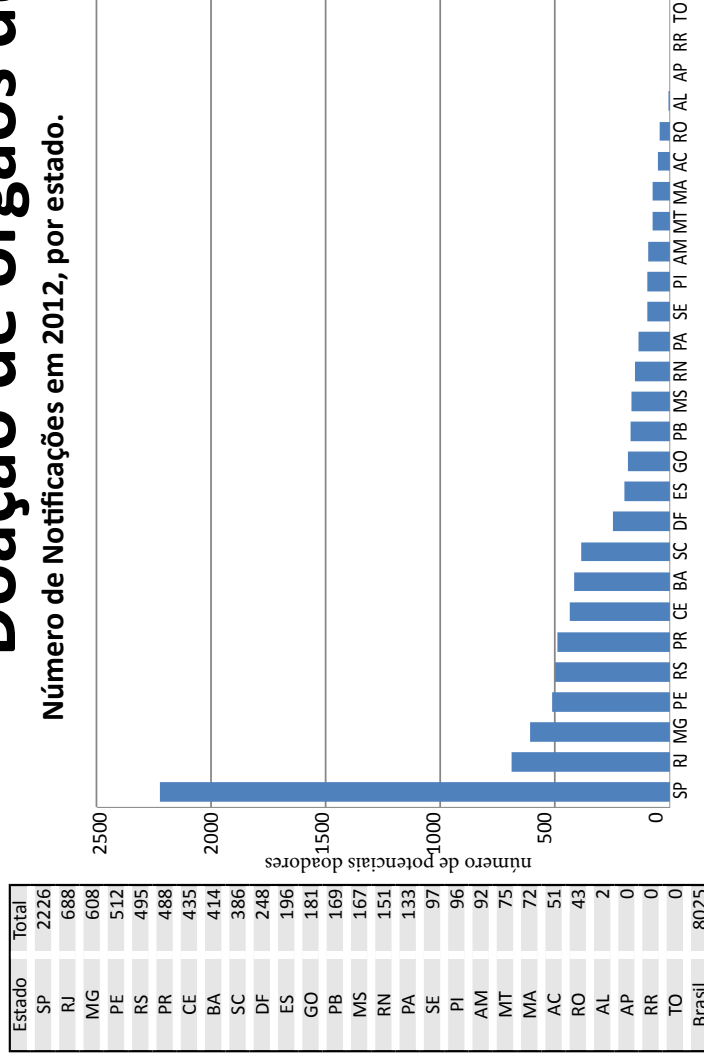
MEDULA ÓSSEA					
Células	Total	Autólogo	Alogênico	PMP	Nº Equipes
Medula Óssea	1.753	1.123	630	9,2	48

Acesse : www.abto.org.br/rbt e atualize periodicamente seus dados, conforme cronograma para coleta de dados do Registro Brasileiro de Transplante em 2013

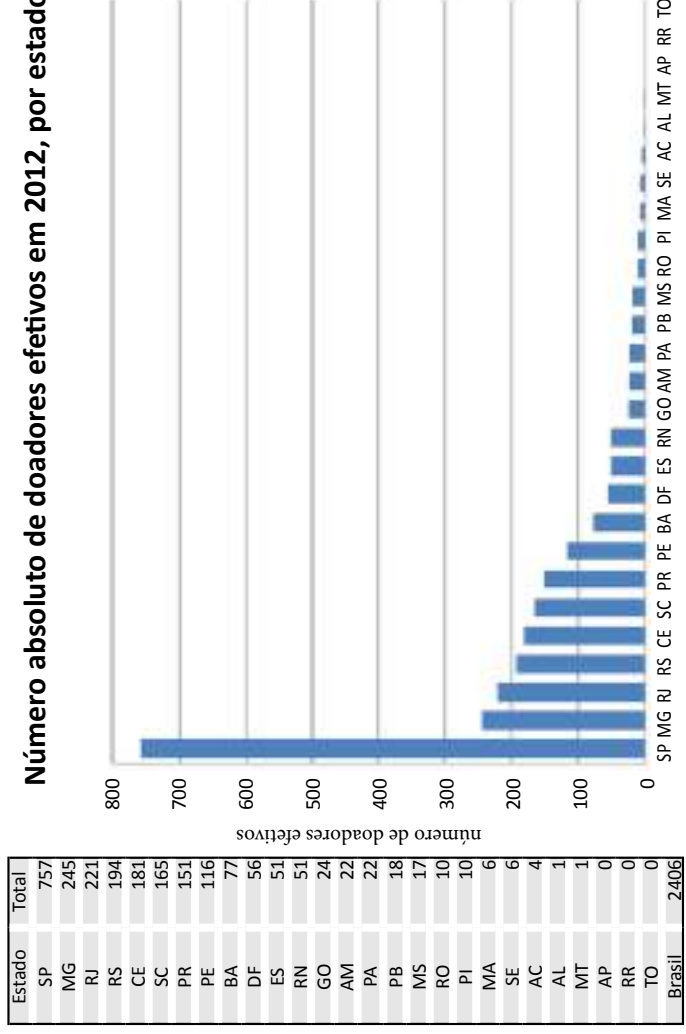
Data Limite	Período	Data Limite	Período
18/02/2013	Janeiro	13/05/2013	Abril
11/03/2013	Fevereiro	10/06/2013	Maio
08/04/2013	Março	08/07/2013	Junho
29/04/2013	Publicação do RBT 1º trimestre	29/07/2013	Publicação do RBT 1º semestre
Data Limite	Período	Data Limite	Período
12/08/2013	Julho	11/11/2013	Outubro
09/09/2013	Agosto	09/12/2013	Novembro
07/10/2013	Setembro	07/01/2014	Dezembro
28/10/2013	Publicação do RBT 3º	27/01/2014	Publicação do RBT anual 2013

Doação de órgãos durante o ano de 2012

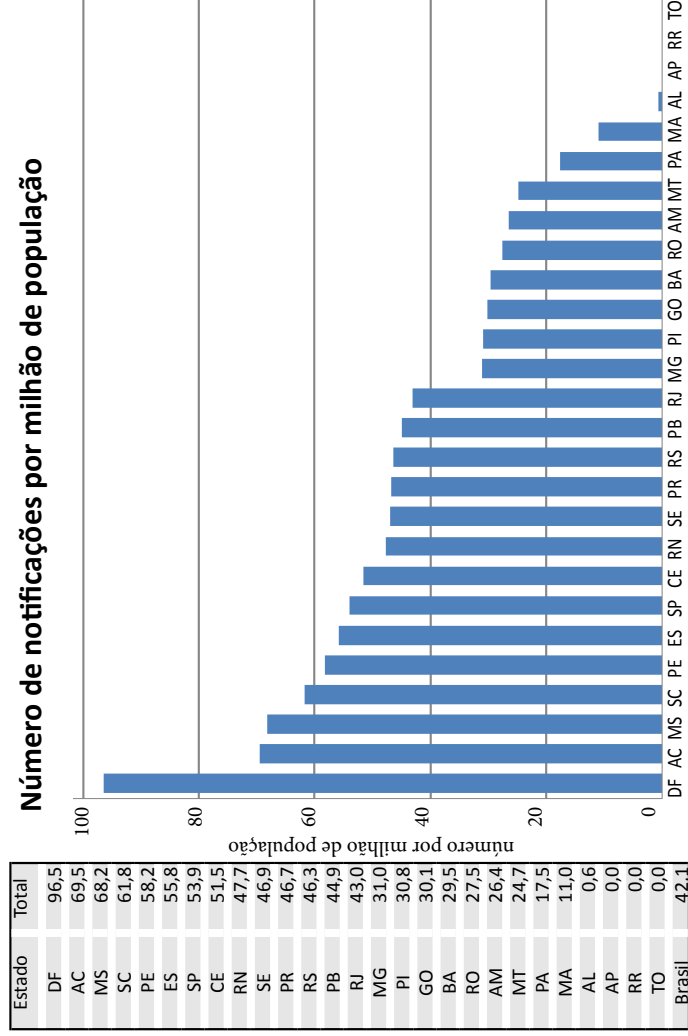
Número de Notificações em 2012, por estado.



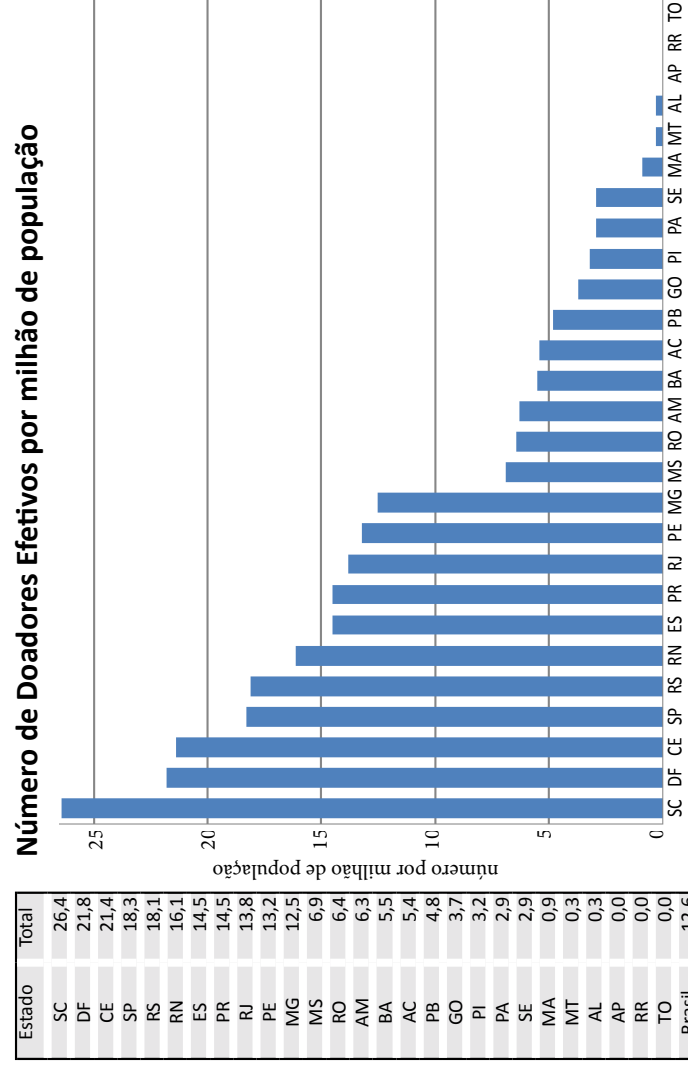
Número absoluto de doadores efetivos em 2012, por estado.



Número de notificações por milhão de população

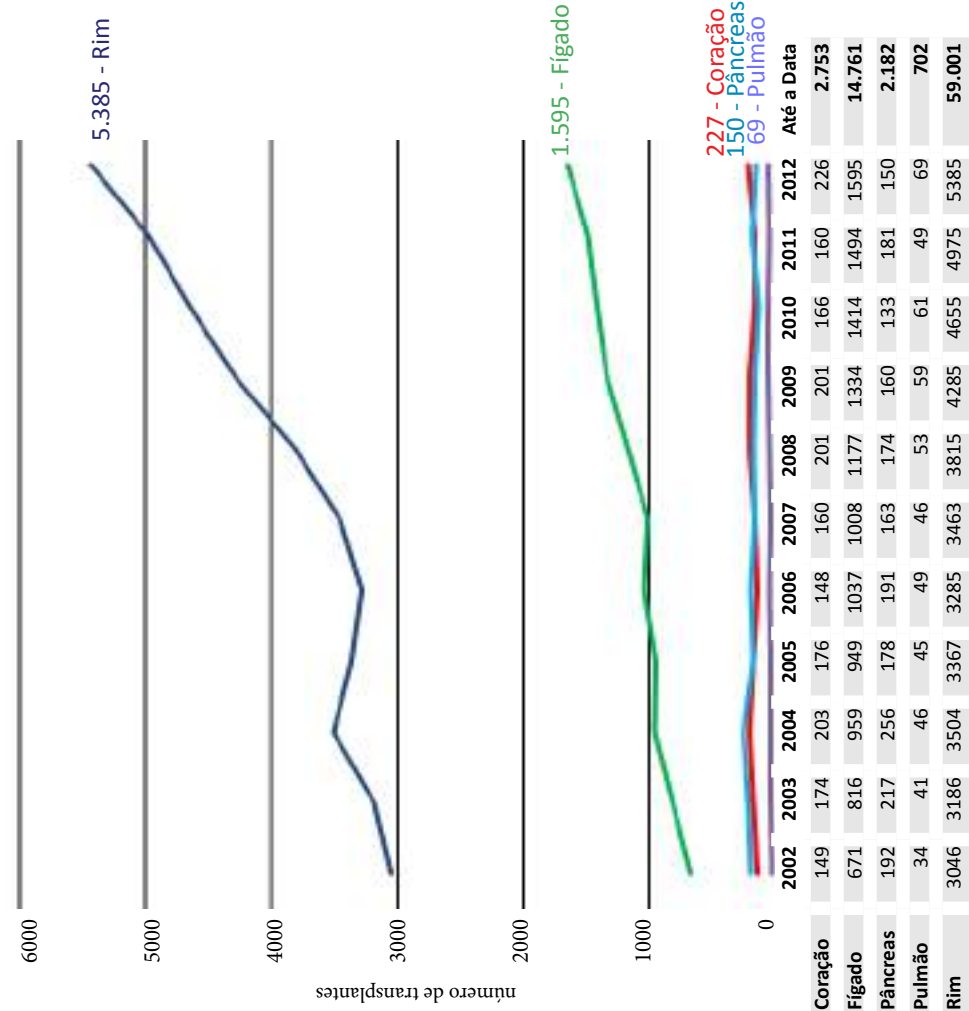


Número de Doadores Efetivos por milhão de população

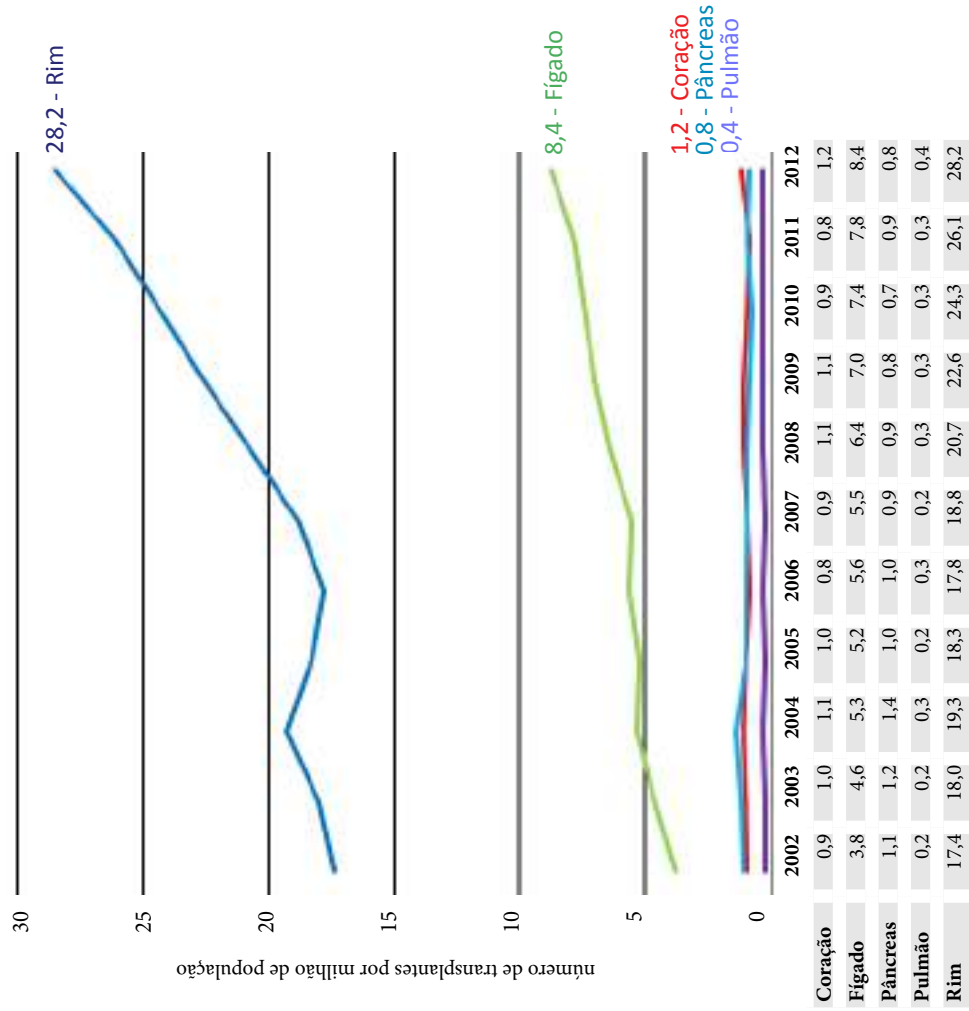


Órgãos: número anual de transplantes no Brasil de 2002 até 2012

Número Absoluto



Número por milhão de população



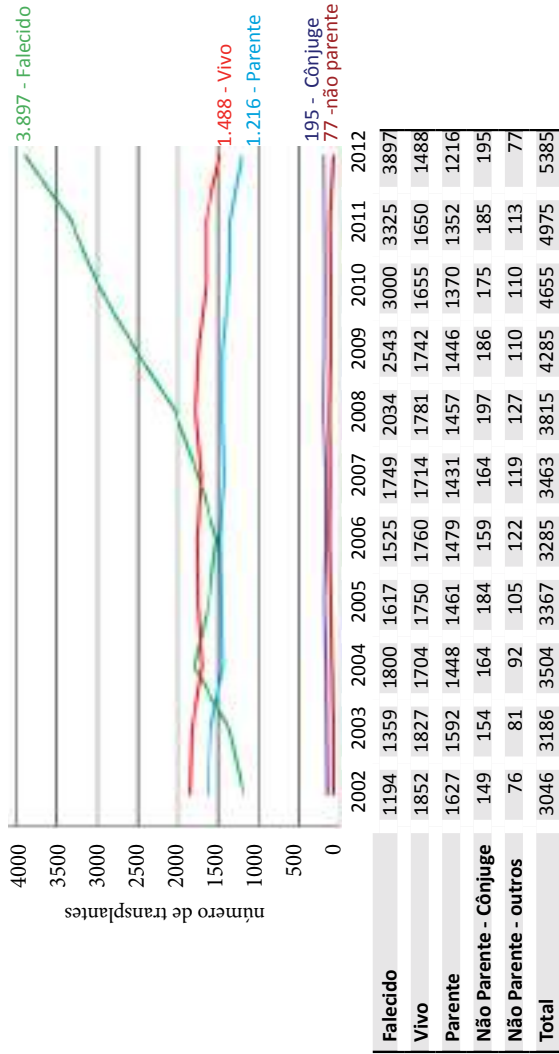
Número de milhão de população por estado considerado nos cálculos desta edição (Brasil = 190.756)

AC	AL	AM	BA	CE	DF	ES	GO	MA	MG	MS	MT	PA	PB	PE	PI	PR	RJ	RN	RO	RR	RS	SC	SP	SE	TO	AP
0.734	3.120	3.484	14.017	8.452	2.570	3.515	6.004	6.575	19.597	2.449	3.035	7.581	3.767	8.796	3.118	10.445	15.990	3.168	1.562	0.450	10.694	6.248	41.262	2.068	1.383	0.670

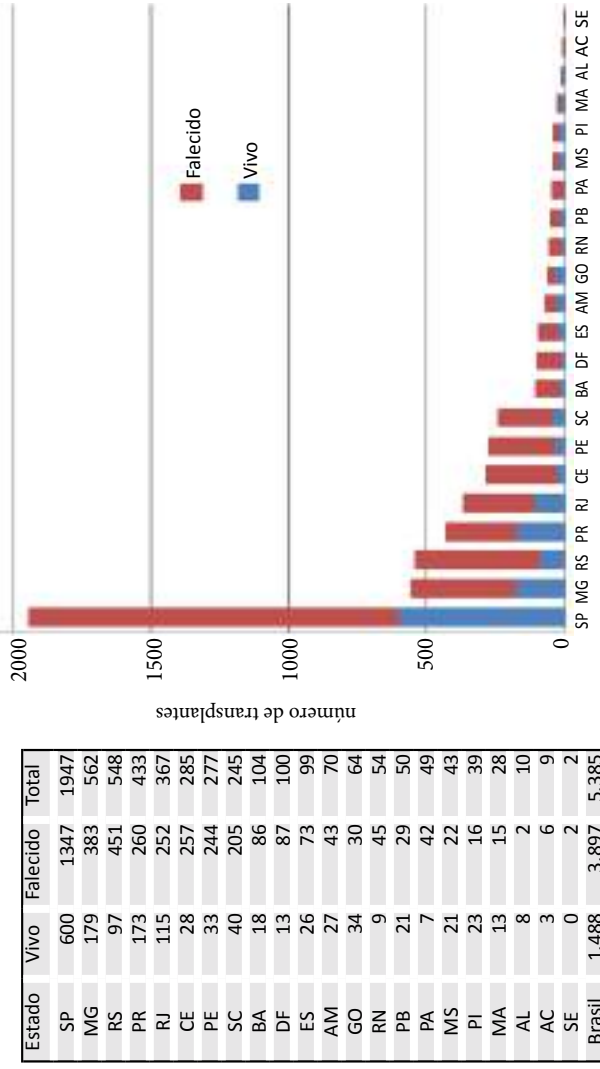
fonte: IBGE - Censo 2010

Rim: número anual de Transplantes de 2002 até 2012

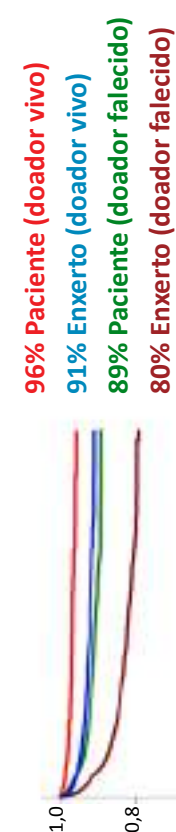
Número anual de transplantes no Brasil conforme tipo de doador



Número anual de transplantes por estado, durante o ano de 2012



Curva de Sobrevida: Registro iniciado em 01/01/2010

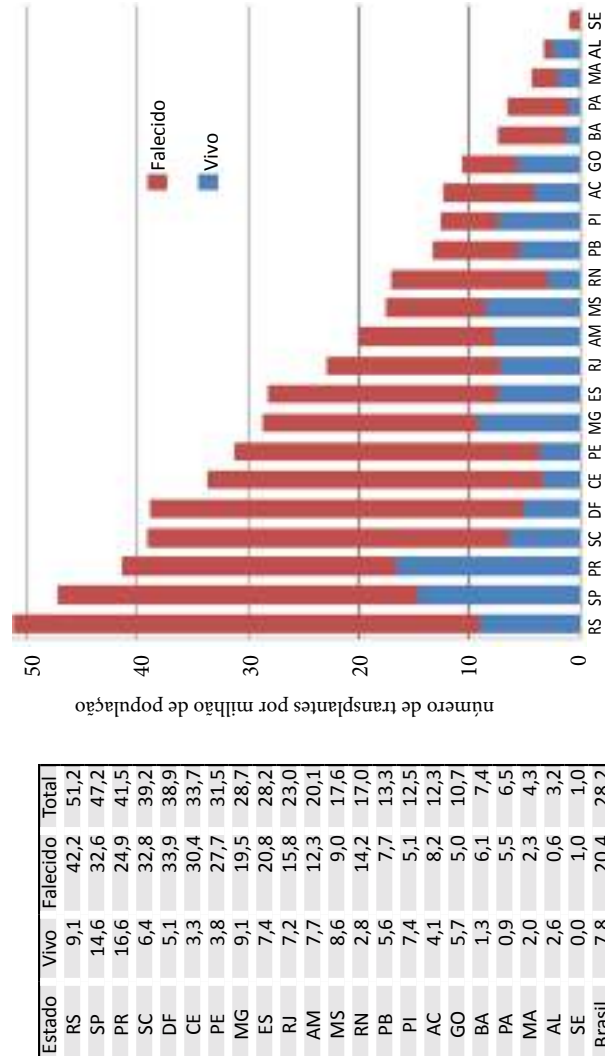


Ativas	Evoluíram
152	100%
Nº Equipes	82 (54%)
Nº Transplantes	11.747 (78%)

Doadores:
3595 (31%) - vivo
8152 (69%) - falecido

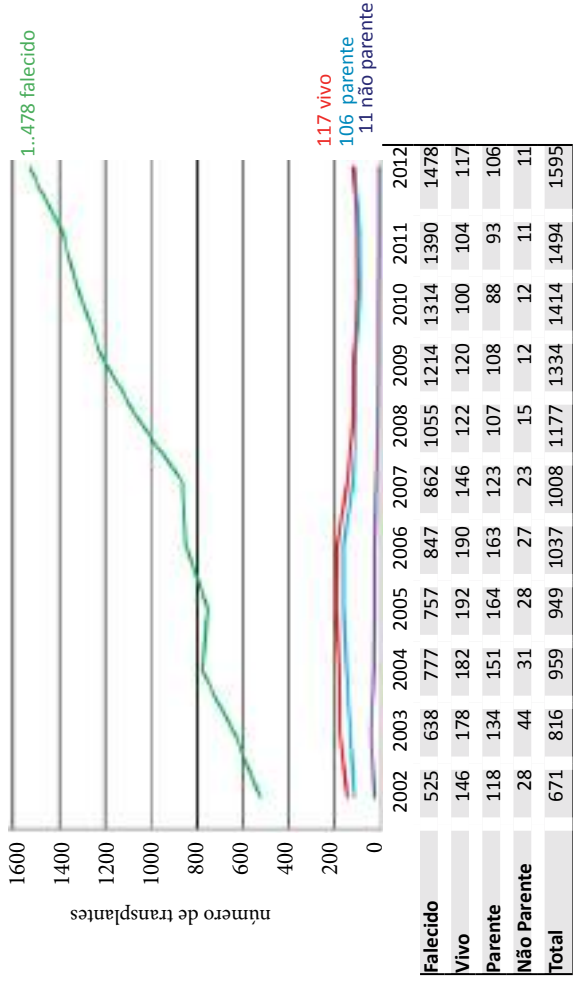
As curvas de sobrevida contemplam apenas as equipes que informaram 100% dos seus resultados

Transplantes por milhão de população por estado, durante o ano de 2012

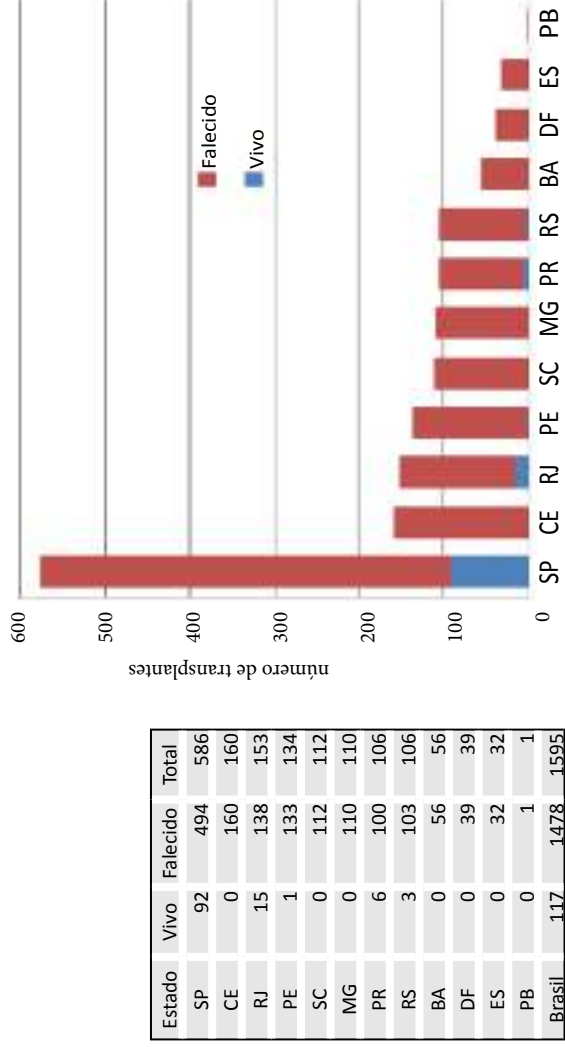


Fígado: número anual de Transplantes de 2002 até 2012

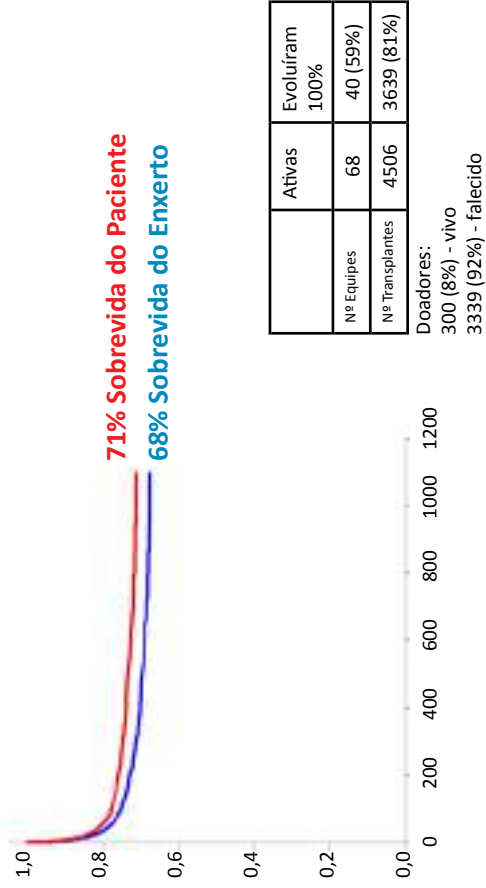
Número anual de transplantes no Brasil conforme tipo de doador



Número anual de transplantes por estado, durante o ano de 2012



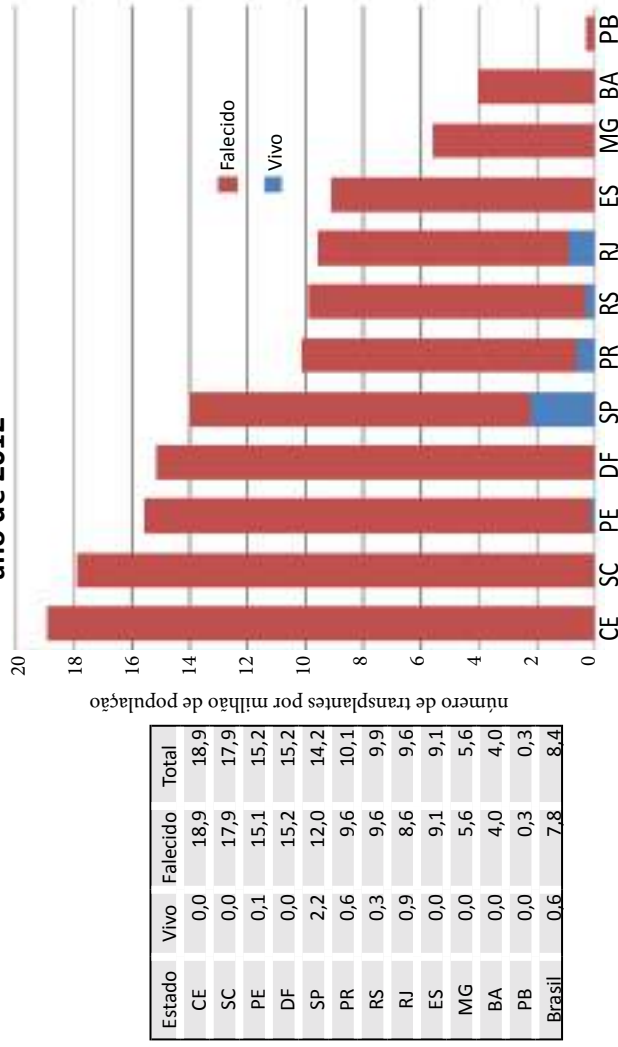
Curva de Sobrevida: Registro iniciado em 01/01/2010



As curvas de sobrevida contemplam apenas as equipes que informaram 100% dos seus resultados



Transplantes por milhão de população por estado, durante o ano de 2012

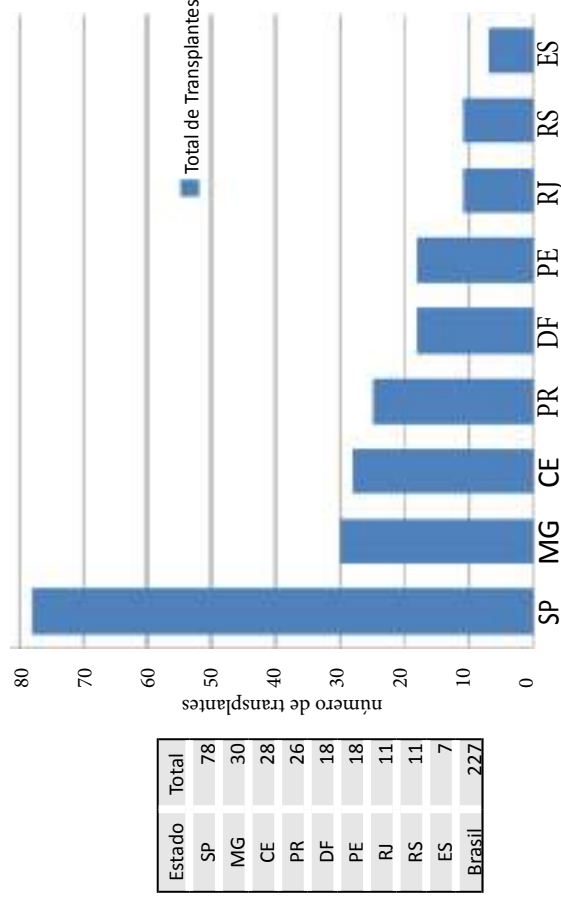


Coração: número anual de Transplantes de 2002 até 2012

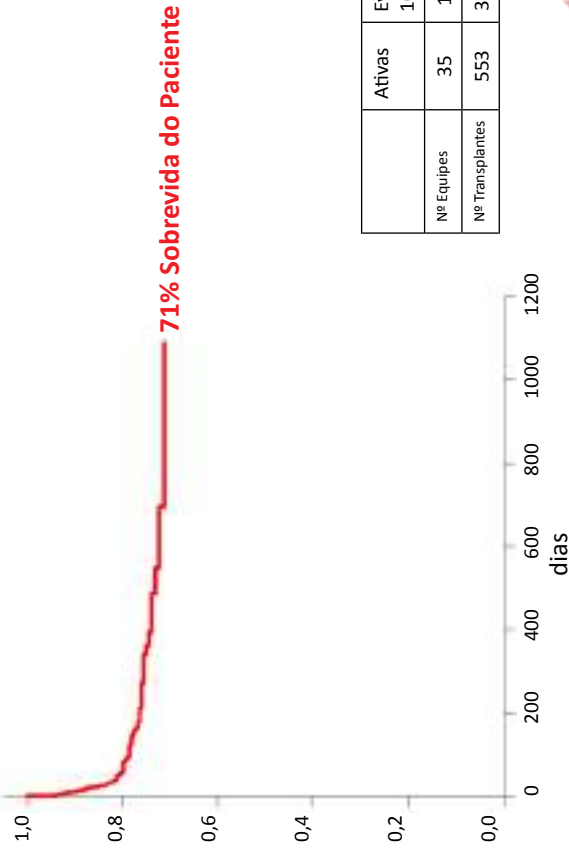
Número anual de transplantes no Brasil



Número anual de transplantes por estado, durante o ano de 2012



Curva de Sobrevida: Registro iniciado em 01/01/2010

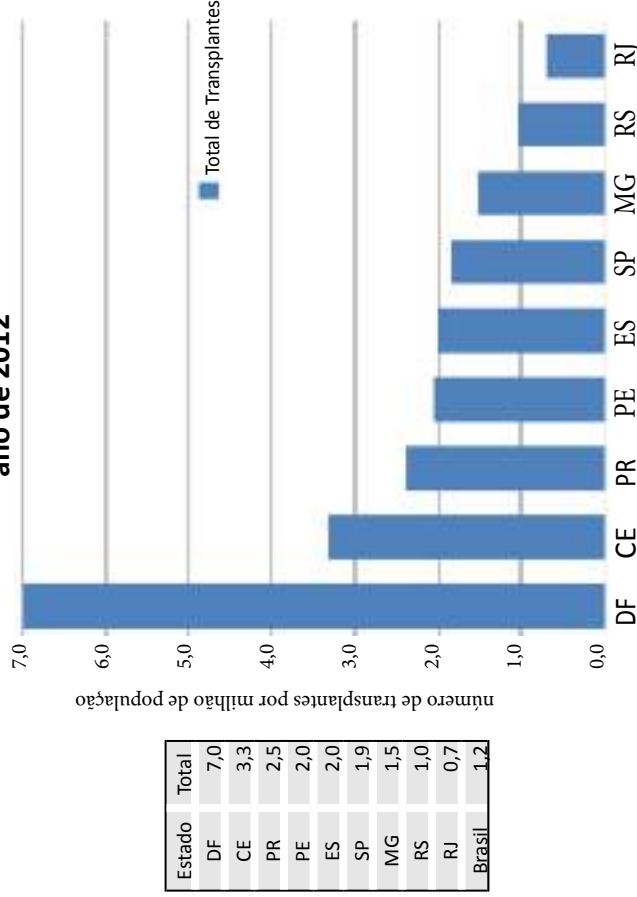


	Ativas	Evoluíram
Nº Equipes	35	100%
Nº Transplantes	553	16 (46%)
		349 (63%)

As curvas de sobrevida contemplam apenas as equipes que informaram 100% dos seus resultados

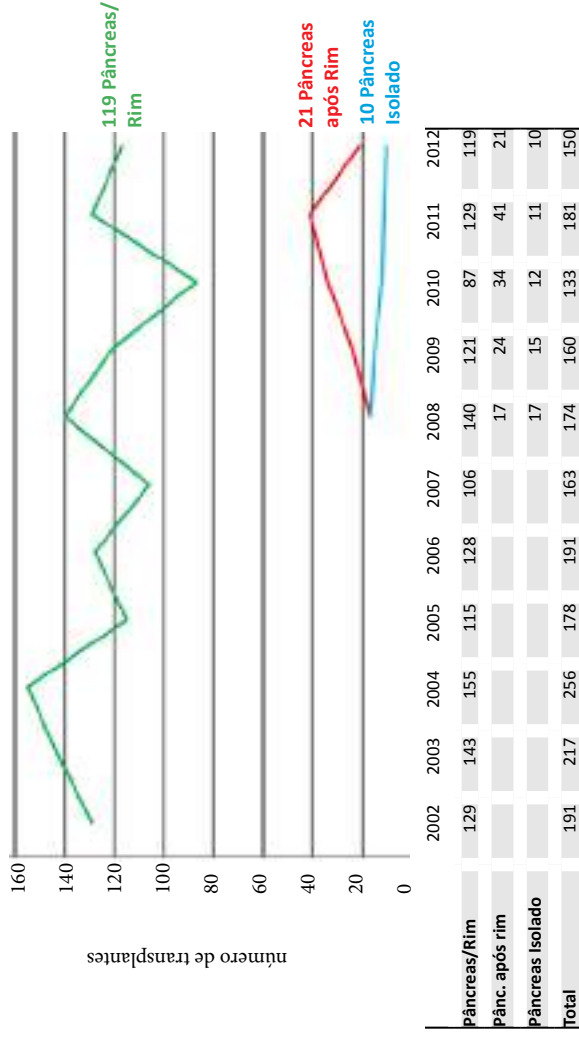


Transplantes por milhão de população por estado, durante o ano de 2012



Pâncreas: número anual de Transplantes 2002 até 2012

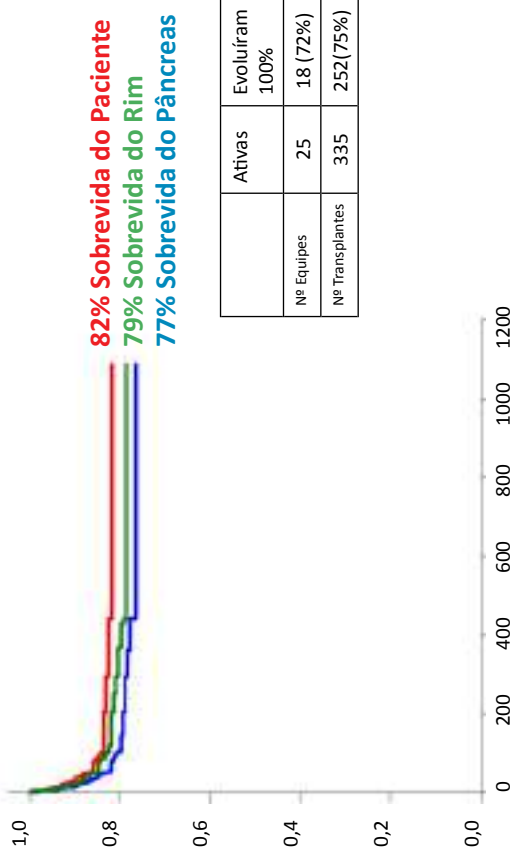
Número anual de transplantes no Brasil



Faltam informações de 283 transplantes entre os anos 2002 e 2007.

Curva de Sobrevida: Registro iniciado em 01/01/2010

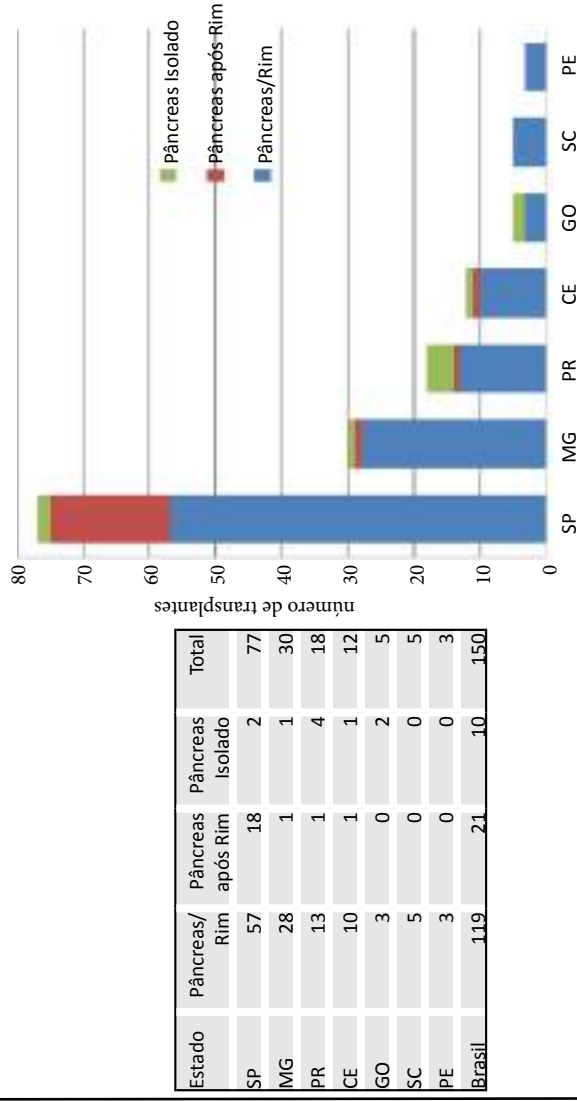
Pâncreas/Rim



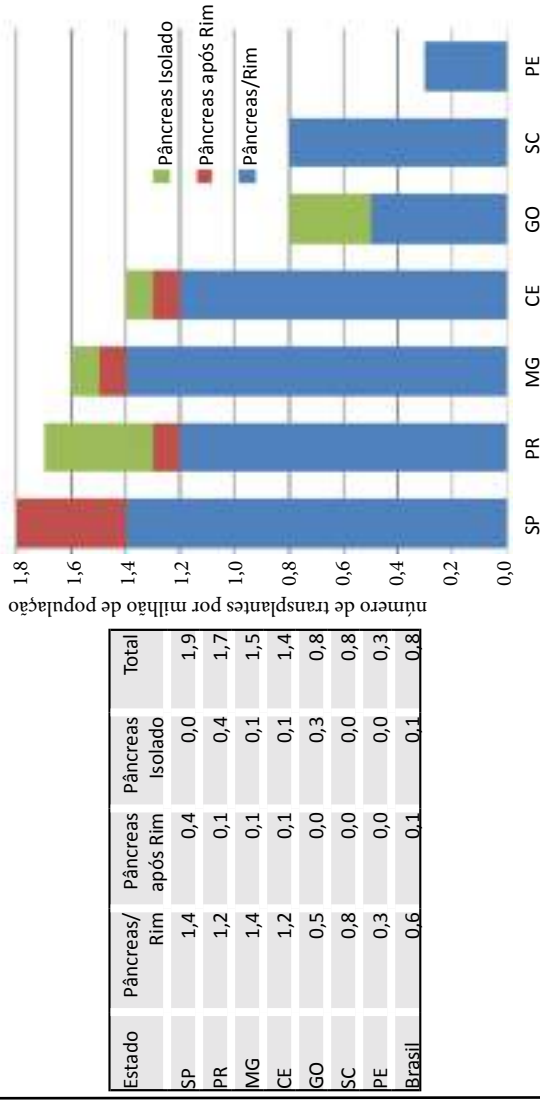
As curvas de sobrevivida contemplam apenas as equipes que informaram 100% dos seus resultados



Número anual de transplantes por estado, durante o ano de 2012

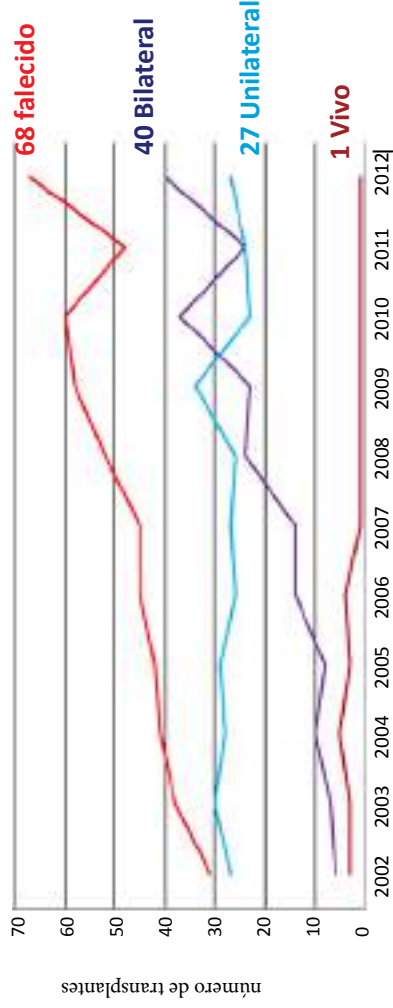


Transplantes por milhão de população por estado, durante o ano de 2012



Pulmão: número anual de Transplantes de 2002 até 2012

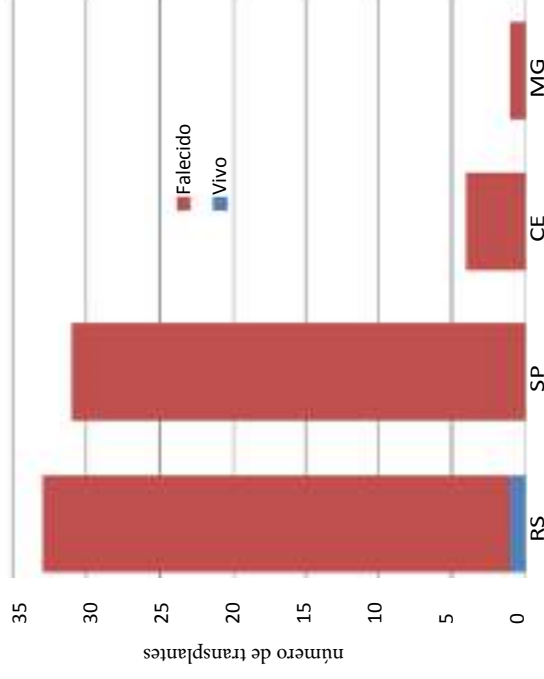
Número total anual de transplantes no Brasil



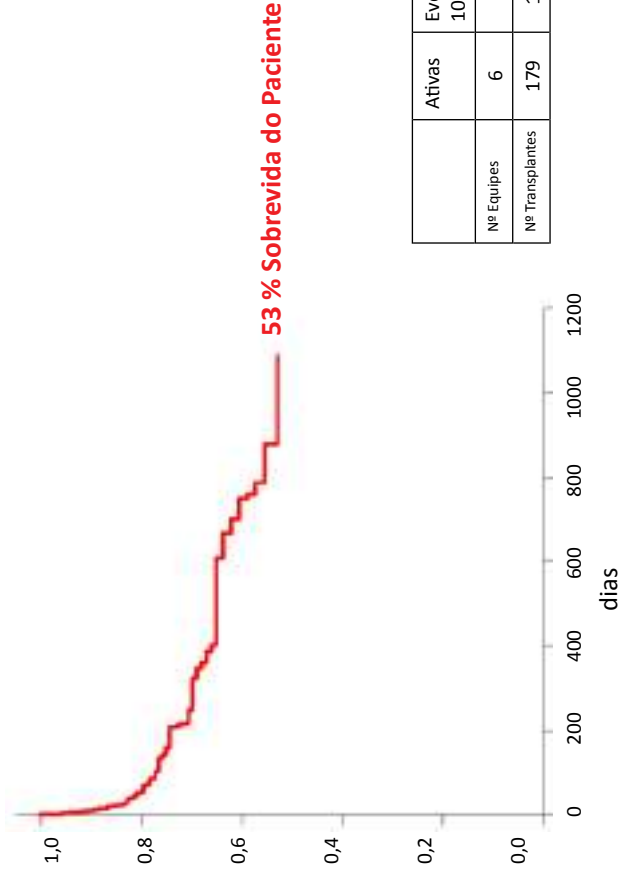
Estado	Vivo	Falecido	Total
RS	1	32	33
SP	0	31	31
CE	0	4	4
MG	0	1	1
Brasil	1	68	69

Entre os anos 2002 e 2009 - tinha informação incompleta quanto ao tipo de transplante

Número anual de transplantes por estado, durante o ano de 2012



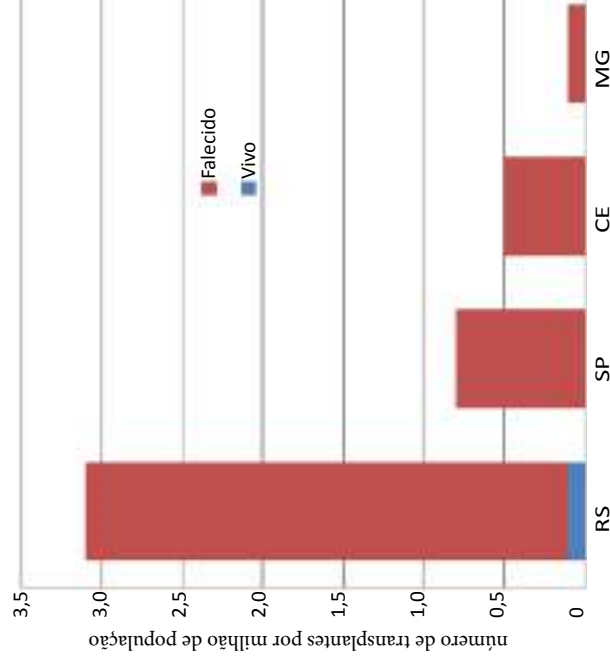
Curva de Sobrevida: Registro iniciado em 01/01/2010



As curvas de sobrevida contemplam apenas as equipes que informaram 100% dos seus resultados



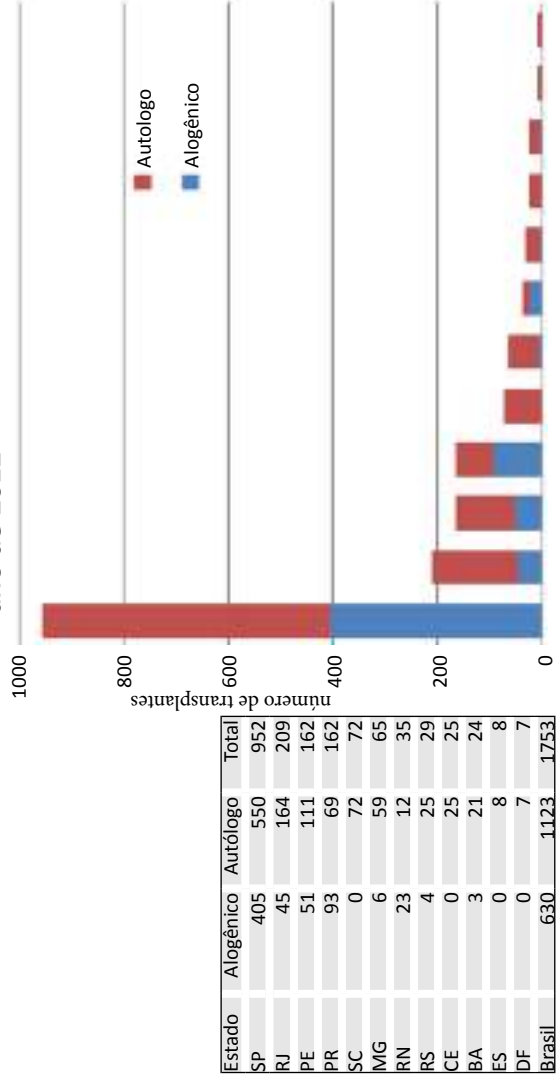
Transplantes por milhão de população por estado, durante o ano de 2012



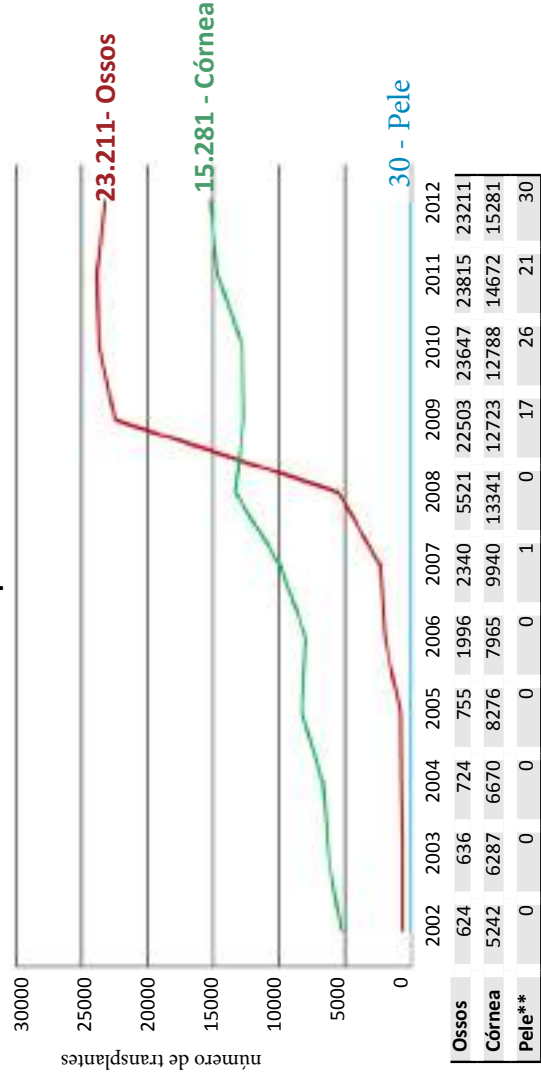
Estado	Vivo	Falecido	Total
RS	0,1	3,0	3,1
SP	0,0	0,8	0,8
CE	0,0	0,5	0,5
MG	0,0	0,1	0,1
Brasil	0,0	0,4	0,4

Medula Óssea e Tecidos: número de Transplantes de 2002 até 2012

Número de Transplantes de MEDULA ÓSSEA por estado, durante o ano de 2012



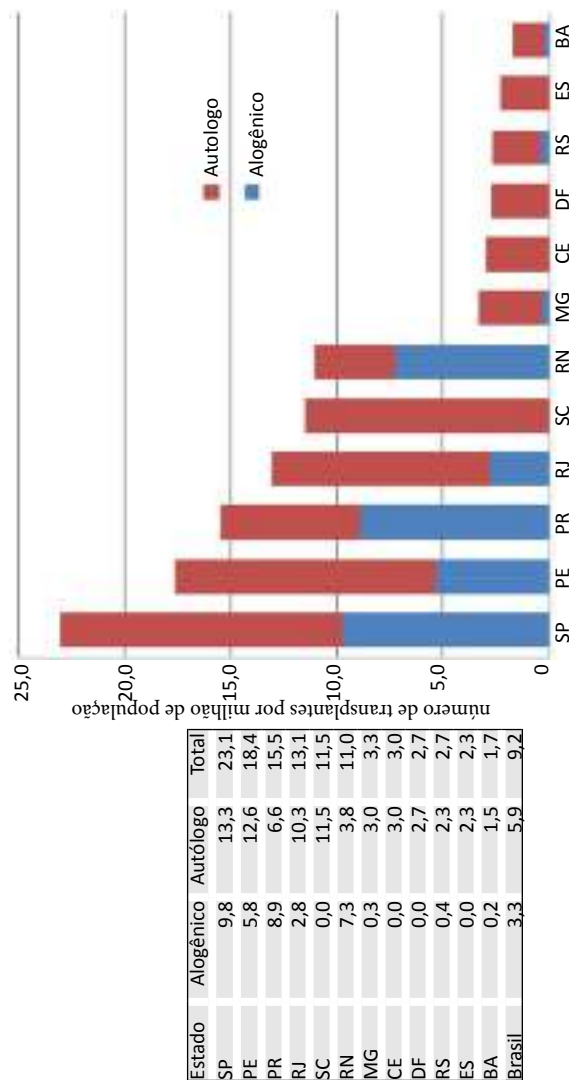
Número total anual de transplantes de TECIDOS no Brasil



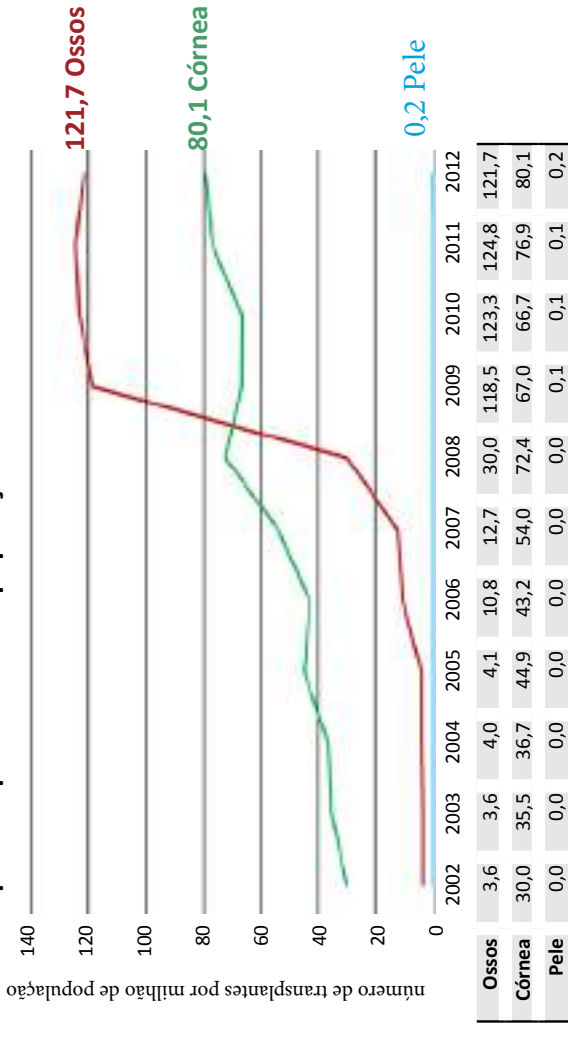
** números de doadores falecidos de pele 40

os números de transplantes de córnea acima foram enviados pelas centrais e podem não conferir com o total enviado pelas equipes

Número por milhão de população de transplantes de MEDULA ÓSSEA por estado, durante o ano de 2012

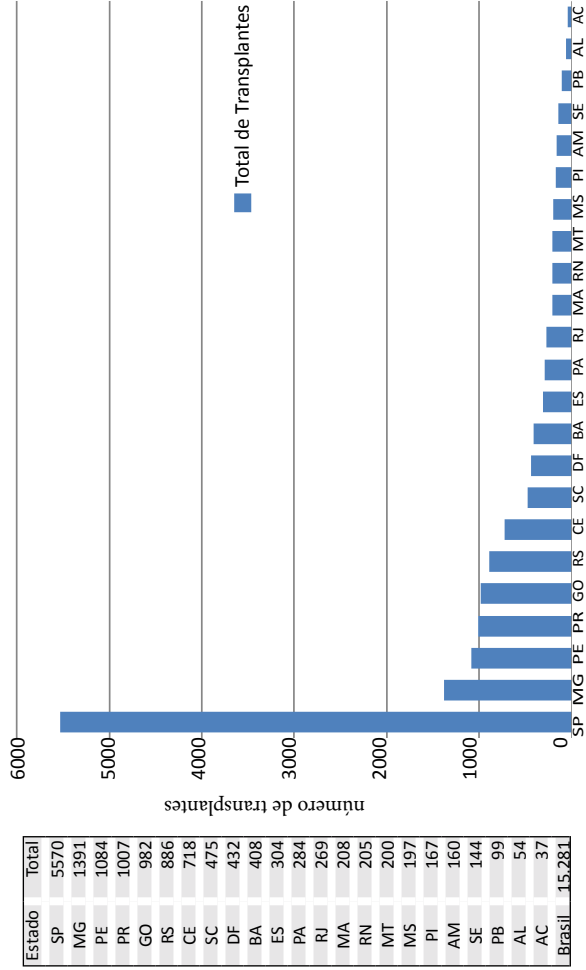


Transplantes por milhão de população anual de TECIDOS no Brasil



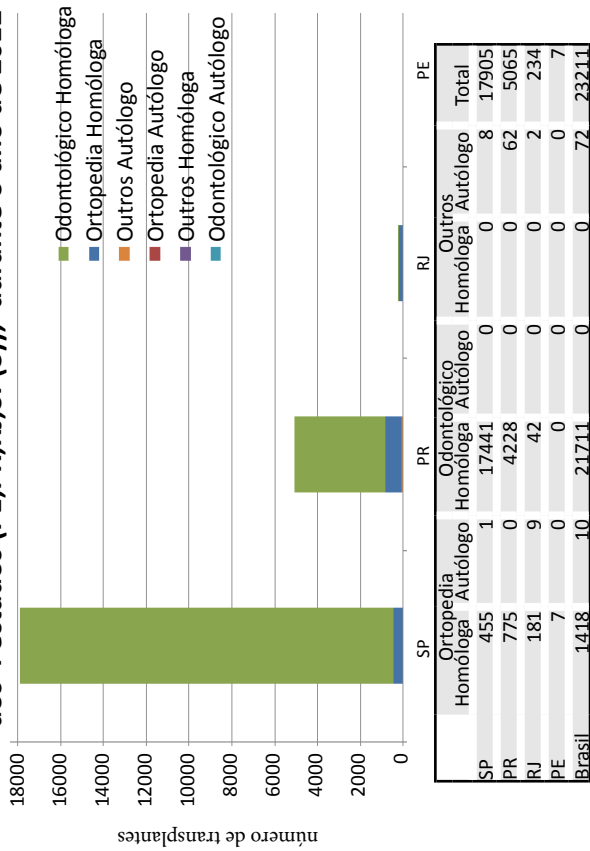
Tecidos: número anual de Transplantes

Número de transplantes de córnea por estado, durante o ano de 2012

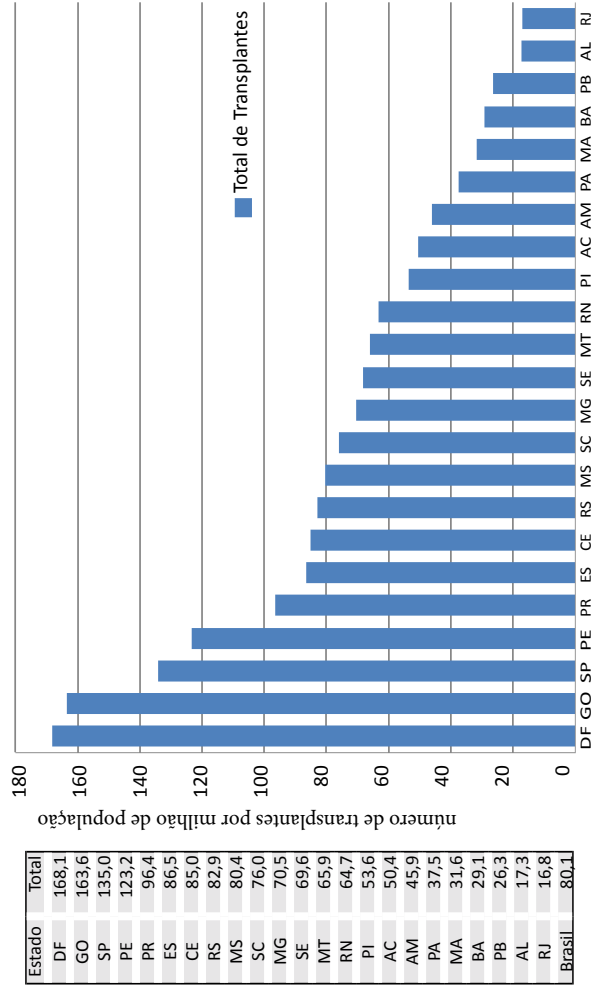


Transplantes de Ossos de 2002 até 2012

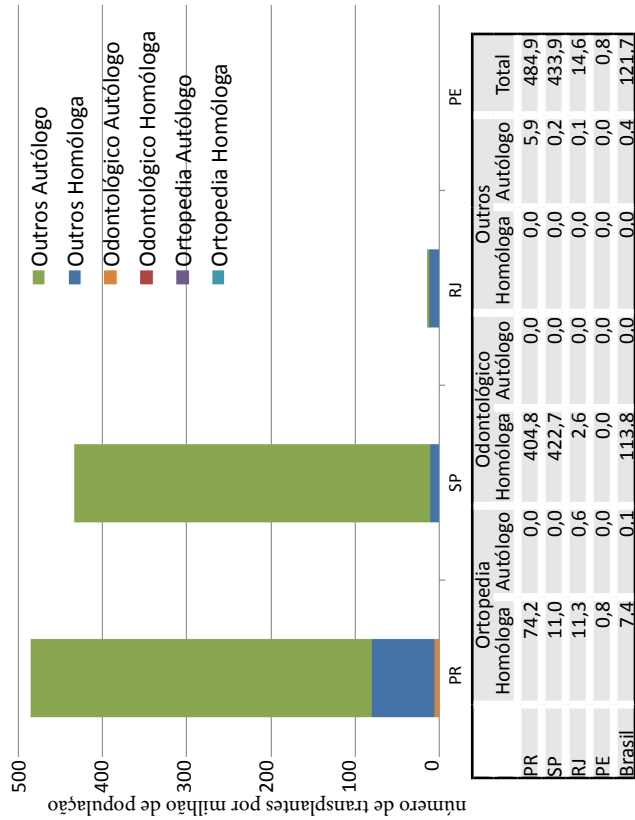
Número de transplantes de Ossos disponibilizado pelos 6 Bancos de Tecidos dos 4 estados (PE,PR,RJ,SP(3)), durante o ano de 2012



Transplantes de córnea por milhão de população, por estado, durante o ano de 2012



Transplantes de Ossos por milhão de população, disponibilizados pelos 6 Bancos de Tecidos dos 4 estados (PE,PR,RJ,SP(3)), durante o ano de 2012



Número de notificações de potenciais doadores, doadores efetivos e doadores cujos órgãos foram transplantados por estado, durante o ano de 2012.

Estado	Notificações (potencial doador)		Não Doadores		Doadores Efetivos		Doadores cujos órgãos foram transplantados		Doadores de Múltiplos Órgãos	
	Nº	pmp/ano	Nº	%	Nº	pmp/ano	Nº	pmp/ano	Nº	%
Total - Brasil	8.025	42,1	5.619	70%	2.406	12,6	2.290	12,0	1.606	70%
Acre	51	69,5	47	92%	4	5,4	4	5,4	1	25%
Alagoas	2	0,6	1	0%	1	0,3	1	0,3	0	0%
Amapá	0	0,0	0	0%	0	0,0	0	0,0	0	0%
Amazonas	92	26,4	70	76%	22	6,3	22	6,3	0	0%
Bahia	414	29,5	337	81%	77	5,5	77	5,5	67	87%
Ceará	435	51,5	254	58%	181	21,4	171	20,2	146	85%
Distrito Federal	248	96,5	192	77%	56	21,8	56	21,8	37	66%
Espírito Santo	196	55,8	145	74%	51	14,5	50	14,2	45	90%
Goiás	181	30,1	157	87%	24	4,0	22	3,7	12	55%
Maranhão	72	11,0	66	92%	6	0,9	5	0,8	0	0%
Mato Grosso	75	24,7	74	99%	1	0,3	0	0,0	0	0%
Mato Grosso do Sul	167	68,2	150	90%	17	6,9	15	6,1	9	60%
Minas Gerais	608	31,0	363	60%	245	12,5	216	11,0	162	75%
Pará	133	17,5	111	83%	22	2,9	21	2,8	15	71%
Paraíba	169	44,9	151	89%	18	4,8	17	4,5	13	76%
Paraná	488	46,7	337	69%	151	14,5	151	14,5	148	98%
Pernambuco	512	58,2	396	77%	116	13,2	113	12,8	90	80%
Piauí	96	30,8	86	90%	10	3,2	9	2,9	5	56%
Rio de Janeiro	688	43,0	467	68%	221	13,8	191	11,9	140	73%
Rio G.do Norte	151	47,7	100	66%	51	16,1	49	15,5	40	82%
Rio G.do Sul	495	46,3	301	61%	194	18,1	171	16,0	98	57%
Rondonia	43	27,5	33	77%	10	6,4	9	5,8	0	0%
Roraima	0	0,0	0	0%	0	0,0	0	0,0	0	0%
Santa Catarina	386	61,8	221	57%	165	26,4	157	25,1	129	82%
São Paulo	2226	53,9	1469	66%	757	18,3	757	18,3	443	59%
Sergipe	97	46,9	91	94%	6	2,9	6	2,9	6	100%
Tocantins	0	0,0	0	0%	0	0,0	0	0,0	0	0%

fonte: Centrais Estaduais de Transplantes

Causas da não concretização da doação de órgãos de potenciais doadores notificados nos estados brasileiros, durante o ano de 2012.

Estado	Notificações		Entrevistas familiares		Contra-Indicação Médica		Parada Cardíaca		Morte Encefálica não confirmada		OUTROS		
	Nº	%	Realizadas	Recusadas	Nº	%	Nº	%	Nº	%	Nº	%	
Total - Brasil	8.025		5.598	2.315	41	836	10	1.188	15	698	9	582	7%
Acre	51		27	21	78	5	10	0	0	20	39	1	2%
Alagoas	2		0	0	0	0	0	0	0	1	0	0	0%
Amapá	0		0	0	0	0	0	0	0	0	0	0	0%
Amazonas	92		53	30	57	18	20	1	1	6	7	15	16%
Bahia	414		277	174	63	35	8	23	6	100	24	5	1%
Ceará	435		299	110	37	52	12	89	20	3	1	0	0%
Distrito Federal	248		101	44	44	75	30	10	4	51	21	12	5%
Espírito Santo	196		102	41	40	16	8	3	2	39	20	46	23%
Goiás	181		55	28	51	20	11	83	46	19	10	7	4%
Maranhão	72		31	25	81	11	15	11	15	13	18	6	8%
Mato Grosso	75		22	11	50	12	16	39	52	0	0	12	16%
Mato Grosso do Sul	167		57	36	63	79	47	16	10	6	4	13	8%
Minas Gerais	608		412	128	31	40	7	42	7	144	24	9	1%
Pará	133		133	47	35	27	20	30	23	6	5	1	1%
Paraíba	169		69	44	64	32	19	4	2	55	33	16	9%
Paraná	488		333	159	48	51	10	66	14	0	0	61	13%
Pernambuco	512		266	141	53	120	23	16	3	118	23	1	0%
Piauí	96		35	20	57	8	8	37	39	19	20	2	2%
Rio de Janeiro	688		399	179	45	59	9	185	27	28	4	16	2%
Rio G.do Norte	151		121	65	54	8	5	11	7	16	11	0	0%
Rio G.do Sul	495		405	167	41	47	9	81	16	1	0	5	1%
Rondonia	43		21	10	48	2	5	0	0	20	47	1	2%
Roraima	0		0	0	0	0	0	0	0	0	0	0	0%
Santa Catarina	386		281	111	40	32	8	69	18	5	1	4	1%
São Paulo	2226		2043	681	33	73	3	368	17	0	0	347	16%
Sergipe	97		56	43	77	14	14	4	4	28	29	2	2%
Tocantins	0		0	0	0	0	0	0	0	0	0	0	0%

Perfil etário, gênero, causa do óbito e grupo sanguíneo dos doadores de órgãos nos estados brasileiros

Estado	Gênero		Causa da óbito			Faixa Etária					Grupo Sanguíneo								
	Masc	Fem	TCE	AVC	Tumor Cerebral	Outros	<1	1-5	6-10	11-17	18-34	35-49	50-64	65-79	80 e +	A	AB	B	O
TOTAL - Brasil	1473	978	984	1130	31	214	5	48	69	173	669	692	627	164	4	902	93	252	1204
Percentual	60%	40%	40%	46%	1%	9%	0%	2%	3%	7%	27%	28%	26%	7%	0%	37%	4%	10%	49%
Acre	4	0	2	2	0	0	0	0	0	2	2	0	0	0	0	1	0	0	3
Alagoas	1	0	0	1	0	0	0	0	0	0	1	0	0	0	0	1	0	0	0
Amazonas	13	9	7	14	0	1	0	1	2	2	8	7	2	0	0	3	1	5	13
Bahia	49	28	46	27	0	3	1	2	3	6	28	24	13	1	0	28	9	4	36
Ceará	133	48	106	67	2	4	0	1	5	21	61	48	23	22	0	61	6	15	99
Distr. Federal	35	21	22	27	1	6	0	1	3	2	25	13	10	2	0	19	1	6	30
Espírito Santo	33	18	26	18	0	7	0	1	1	4	15	11	19	0	0	15	2	7	27
Goiás	15	9	11	12	0	1	0	0	1	0	7	10	6	0	0	14	1	0	9
Maranhão	3	3	2	4	0	0	0	0	0	0	2	1	3	0	0	0	0	1	5
Mato Grosso	1	0	1	0	0	0	0	0	0	0	1	0	0	0	0	0	0	0	1
M Grosso Sul	5	12	5	6	0	6	0	1	0	1	2	4	9	0	0	7	1	0	9
Minas Gerais	145	100	108	104	2	26	1	5	5	19	69	74	61	10	1	98	20	15	112
Pará	15	7	15	7	0	0	0	1	0	2	13	4	2	0	0	6	0	1	15
Paraíba	15	3	11	4	0	3	0	0	0	5	5	7	0	1	0	10	0	2	6
Paraná *	96	56	69	56	0	27	3	0	2	9	54	39	38	7	0	59	5	20	68
Pernambuco	80	36	48	54	0	14	0	3	5	7	30	34	27	10	0	30	5	13	68
Piauí	7	3	5	2	0	3	0	0	0	1	6	2	1	0	0	2	1	0	7
Rio de Janeiro	110	111	50	98	1	61	0	2	5	15	58	67	56	17	1	79	5	23	114
Rio G do Norte	32	19	23	23	0	3	0	2	1	3	13	12	11	9	0	14	2	6	29
Rio G do Sul	106	88	61	101	2	18	1	7	5	13	39	45	59	24	1	71	9	19	95
Rondonia	4	6	3	5	0	1	0	0	1	2	0	5	0	2	0	4	0	0	6
Santa Catarina	100	65	60	78	4	5	0	1	5	11	38	48	49	12	1	71	3	17	74
São Paulo *	469	332	301	417	19	32	0	20	25	47	190	236	236	47	0	306	22	98	375
Sergipe	2	4	2	3	0	1	0	0	0	1	2	1	2	0	0	3	0	0	3

Obs. São Paulo contabiliza 44 doadores enviados de outros estados no perfil dos doadores Paraná - perfil dos doadores com órgãos transplantados (diferença de mais um)

fonte: Centrais Estaduais de Transplantes

Número de Pacientes ativos em Lista de Espera - dados de dezembro de 2012

Estado	RIM	FÍGADO	CORAÇÃO	PULMÃO	PÂNCREAS	PÂNC/RIM	CÓRNEA
Total - Brasil	19.889	1.316	211	165	19	455	5.512
Acre							5
Alagoas	306		2				49
Amazonas	297						481
Bahia	527	33					674
Ceará	257	115	8	3	2		219
Distr.Federal	159	22	3				1
Espírito Santo	880	20	4				1
Goiás	243		1			4	539
Maranhão	3						39
Mato Grosso	3						207
M.Grosso Sul	326		20				31
Minas Gerais	2.442	16	21	14	0	21	121
Pará	198						493
Paraíba	210	1					86
Paraná	1.109	33	27		3	9	4
Pernambuco	1.603	120	9			3	680
Piauí	221						375
Rio de Janeiro	743	115	10				694
Rio G.do Norte	95						69
Rio G.do Sul	1.046	113	17	51		6	143
Rondonia							
Sta.Catarina	278	40	1		1	12	447
São Paulo	8.934	688	88	97	13	400	94
Sergipe	9						60

fonte: Centrais Estaduais de Transplantes

Censo de Diálise 2011

REGIÃO	Unidades cadastradas ativas	Unidades que responderam	Total de pacientes	Lista de Espera
Sul	138	85	8.616	2.672
Sudeste	304	177	27.477	13.511
Centro-Oeste	62	29	3.541	1.041
Nordeste	111	49	8.411	2.964
Norte	28	13	2.083	1.498
Total	643	353	50.128	21.686
número estimado de pacientes em diálise: 91.314				

fonte: Sociedade Brasileira de Nefrologia

Relação das Coordenações Nacionais e Estaduais de Transplantes

Sistema Nacional de Transplantes (SNT)

Heder Murabi Borba

Fone: (61) 3315-9212

e-mail: snt@saude.gov.br

Central Nacional de Transplantes (CNT)

Evelyn Heinzen

Fone:(61) 3345-8465 / 3363-1314 e-mail: cncndo@saude.gov.br

Câmaras Técnicas Nacional (CTN):

CTN de Coração

- Heder Murari Borba
- Pablo M. A. Pomerantzeff
- Ben-Hur Ferraz Neto
- Alfredo Inácio Fiorelli
- Jarbas Jakson Dinkhuysen
- Juan Alberto Mejia
- Gilberto Venosse Barbosa
- Ivo Abraão Nesralla
- Marcelo Biscegli Jatene

Suplentes:

- Maria da Conceição V. Moreira
- Fernando Antibas Atik
- Carlos Roberto R. de Moraes

CTN de Fígado:

- Luiz Carneiro
- Marcelo Augusto Scheidementel Nogara
- José Huygenes Parente Garcia
- Agnaldo Soares Lima
- Mário Reis
- Tércio Genzini
- Paulo Massarollo
- Ilka Boin
- Paulo Lisboa Bittencourt
- Ben-Hur Ferraz Neto

Suplentes

- Claudio Lacerda
- Cacilda Pedrosa
- Guido Pio Gracco Cantisani

CTN de Pâncreas

- Jose Maria Gross Figueiró
- Claudio Melaragno
- Santo Paschoal Vitola
- Marcelo Perosa
- Vincenzo Pugliese

Suplentes

- Luis Claudio Francalacci
- Ronaldo de Matos Esmeraldo
- Salvador Gullo Neto

CTN de Pulmão:

- Amarello Vieira de Macedo Neto
- Fabio Jatene
- José de Jesus Peixoto
- Silvio Paulo Pereira

Suplentes

- Marlova Luzzi Caramori
- Spencer Marcantônio
- Maurício Guidi Saueressig

CTN de Rim:

- José Osmar Medina Pestana
- Maria Cristina Ribero de Castro
- Marilda Mazzali
- Ronaldo de Matos Esmeraldo
- Sandra Simone Vilaça
- Valter Duro Garcia

Suplentes

- Deise Rosa de Boni Monteiro de Carvalho
- Luciene Mônica Deboni
- Roberto Ceratti Manfro

CTN de Banco de Tecidos Oculares

- Denise de Freitas
- Germano Leitão de Andrade
- Luciene Barbosa de Souza
- Marcia Regina Issa Salomão
- Patricia Peres Barroca
- Paulo Lener Peixoto Araujo Filho
- Élcio Sato

Suplentes

- Diane Ruschel Marinho
- Marco Antônio Rey Faria

CTN de Captação e Doação de Órgãos

- Ben-Hur Ferraz Neto
- Eliana Régia Barbosa de Almeida
- Joel Andrade
- Camilo Vieira dos Santos
- Reginaldo Boni

CTN de Histocompatibilidade

- Danielli Muniz de Oliveira
- Fernando Antônio Vinhal dos Santos
- Margareth A. Torres
- Maria Gerbase de Lima
- Noemi Farah Pereira
- Cristina Von Glen

Suplentes

- Alexandre José Amada
- Maria Elisa Hue de Moraes
- Semiramis Jamil Hadad do Monte

CTN de Transplante e Banco de Multitecidos

- André Oliveira Paggiaro
- Eduardo Chem
- Luiz Augusto Ubirajara Santos
- Marise Teresinha Brenner Affonso da Costa
- Rafael A. Dantas Prinz
- Junia Guimarães Mourão Cioffi
- Rodrigo Guimarães

CTN de Intestino

- João Gilberto Maksoud Filho
- Maria Lúcia Zanotelli
- Maurício Iasi
- Renato Ferreira da Silva
- Wangles Vasconcellos Soler
- André Ibraim David
- Dan Linetzky Waitzberg
- André Dong Won Lee

CTN de Medula

- Ângelo Maiolino
- Eurípedes Ferreira
- José Zanis Net
- Lúcia Mariano da Rocha Silla
- Luis Fernando da Silva Bouzas
- Vergílio Antônio Renzi Colturato

Acre

Regiane Clélia Ferrari

Fone/Fax: (68) 3227-6399 / (68) 9985-2061

E-Mail: cncdoacre@ac.gov.br e cncdoacre@gmail.com

Alagoas

Dr. Carlos Alexandre F. de Oliveira

Fone/Fax: (82) 3376-8186 / (82) 3315-7440

E-Mail: doevinda@saude.al.gov.br

Amapá

Dr. Antônio Pinheiro Teles

Fone: (96) 3212-6281/Fax: (96) 3212-6282

E-Mail: cncdo@saude.ap.gov.br

Amazonas

Dra. Leny Nascimento da Motta Passos

Fone/ Fax: (92) 3664-2616 / (92) 8802-6801

E-Mail: cncdo.am@saude.gov.br

Bahia

Eraldo Salustiano de Moura

Fone: (71) 3356-6776/Fax: (71) 0800-2840444

E-Mail: transplantes.ba@hotmail.com

Carlina Melo Sodré

Fone: (71) 3117-0130/Fax: (71) 3356-6776

E-Mail: sesab.transplante@saude.ba.gov.br

Ceará

Dra. Eliana Régia Barbosa de Almeida

Fone: (85) 3252-1886 / 3101-5238

E-Mail: cncdo@saude.ce.gov.br

Distrito Federal

Dra. Daniela Ferreira Salomão

Fone: (61) 3315-1755 / 3315-1677

E-Mail: centraldetransplantedf@gmail.com

Espírito Santo

Dra. Rosemery Gueis Nunes Erlacher

Fone: (27) 3235-1028 /Fax: (27) 3137-2411

E-Mail: cncdo@saude.es.gov.br

Goiás

Dr. Luciano Leão Bernardino da Costa

Fone/Fax: (62) 3201-8320 / 3201-8319 / 3201-8321

E-Mail: centraltransplantes.go@saude.gov.br

Maranhão

Dra. Silvana dos Santos Oliveira

Fone: (98) 2109-1276 / 2109-1212

E-Mail: ctx@huufma.br

Mato Grosso

Fátima Aparecida de Melo Costa

Fone: (65) 3324-0747 / 3623-9004 / 3623-9188

E-Mail: contran@ses.mt.gov.br

Mato Grosso do Sul

Claire Carmem Miozzo

Fone: (67) 3312-1456 / 3321-8877 / 3312-1400

E-Mail: cet@saude.ms.gov.br

Minas Gerais

Dr. Charles Simão Filho

Fone: (31) 3219-9200 / 0800 2837 183

E-Mail: mgtransplantes@saude.mg.gov.br

CNCDO Metropolitano - Belo Horizonte

Omar Lopes Caçado Júnior

Fone: (31) 3219 9200 / (31) 3219 9211

E-Mail: mgtransplantes@saude.mg.gov.br

CNCDO Leste - Governador Valadares

Dr. Célio Ferreira Magalhães

Fone: (33) 3271 1909 / 9954-1569 (plantão)

E-Mail: mgtx.gva@saude.mg.gov.br

CNCDO Oeste - Uberlândia

Dr. Thonson Marques Palma

Fone/Fax: (34) 3218-2323

E-Mail: mgtx@hc.ufu.br

CNCDO Sul - Pouso Alegre

Pablo Giardelli M. Mesquita

Fone/Fax: (35) 3422-0334 / 2345 R. 277

E-Mail: cncdosul@yahoo.com.br

Relação das Coordenações Nacionais e Estaduais de Transplantes

CNCDO Norte/Nordeste - Montes Claros

Dra. Sonia Rodrigues Cruz
Fone: (38) 3229-2097/Fax: (38) 3213-3676
E-Mail: cncdonone@ig.com.br

CNCDO Zona da Mata - Juiz de Fora

Dr. Joseph Fredric Whitaker
Fone: (32) 3229-2392
E-Mail: mgtxjf@hotmail.com

Pará

Dra. Ana Cristina Simões Beltrão
Fone/Fax: (91) 4006-4284
E-Mail: cncdo.transplantes@gmail.com

Paraíba

Dra. Gyanna Lys de Melo Moreira Montenegro
Fone/Fax: (83) 3244-6192 / 3225-6409 / 8845-3516
E-Mail: transplante@gmail.com

Paraná

Arlene Terezinha Cagol Garcia Badoch
Fone/Fax: (41) 3304-1900/ 1909
E-Mail: sesatran@sesa.pr.gov.br

COPOTT - Cascavel

Rosimeri Lima Tome
Fone: (45) 3321-5505 / 5506
E-Mail: crtascavel@hotmail.com

COPOTT - Londrina

Ogle Beatriz Bacchi de Souza
Fone: (43) 3379-6078/Fax 3344-5339
E-Mail: transplante.17rs@sesa.pr.gov.br

COPOTT - Maringá

Gislaine Fusco Duarte
Fone/Fax: (44) 3227-3274 / 3249
E-Mail: cncomaringa@sesa.pr.gov.br

Pernambuco

Noemy Gomes
Fone: (81) 3181-6207/ 6206/ 6209
E-Mail: transplantespe@saude.gov.br

Piauí

Dra. Maria de Lourdes de Freitas Veras
Fone/Fax: (86) 3221-7553 / 3216-3553
E-Mail: cncdopi@saude.pi.gov.br

Rio de Janeiro

Rodrigo Sarlo
Fone: (21) 2333-7535 / 7543 / 7550 / 7544 / 7545 / 7548 / 7552
E-Mail: transplantes@saude.rj.gov.br

Rio Grande do Norte

Rodrigo de Vilar e Furtado
Fone: (84) 3232-7620 / 8839-8452
E-Mail: cncdo@rn.gov.br

Rio Grande do Sul

Rosana Reis Nothen
Fone/Fax: (51) 3353-3030
E-Mail: centraldetransplantes@saude.rs.gov.br

OPO I ISCMPA

Fernanda Bonow
Fone/Fax: (51) 3213.7320 / (51) 3213.7325
E-Mail: febonow@gmail.com

OPO II PUC

Leonardo Kroth
Fone/Fax: (51) 3320-3261
E-Mail: opo2@puccrs.br

OPO III POMPÉIA

Margarete Ronsani
Fone/Fax: (54) 3220.8023
E-Mail: opo3@pompeia.org.br

OPO IV SÃO VICENTE PAULO

Cassiano Crusius
Fone/Fax: (54) 3316.4000 / (54) 3316.8374
E-Mail: opo4@hsvp.com.br

OPO V STA CASA RIO GRANDE

Newton Primo
Fone/Fax: (53) 3233.7100 / (53) 3233.7188
E-Mail: opo@santacasarg.com.br

OPO VI BRUNO BORN

Graziela Denardim
Fone/Fax: (51) 3714.7500
E-Mail: opo6@hbb.com.br

OPO VII INSTITUTO CARDIOLOGIA

Leonardo Dias
E-Mail: ldcezar@hotmail.com

Rondônia

Alessandro Correa Prudente dos Santos
Fone: (69) 3216-5738 / 3216-5747
E-Mail: gctetro@gmail.com / alessandro.prudente01@gmail.com

Santa Catarina

Dr. Joel de Andrade
Fone: (48) 3212-1612 / 3212-1613 / 0800-6437474
E-Mail: getra@saude.sc.gov.br / cncdoinfo@saude.sc.gov.br

Sergipe

Benito Oliveira Fernandez
Fone: (79) 3259-2899 / 3216-2870
E-Mail: transplante@saude.se.gov.br

São Paulo

CNCDO I

Dr. Agenor Spallini Ferraz
Fone: (11) 3064-1649 / 3088-5094
E-Mail: ctrans@saude.sp.gov.br

CNCDO II - Interior

Dr. Agenor Spallini Ferraz
Fone: (16) 3633-1570
E-Mail: cncdo2@fmrp.usp.br

SPOT / HC

Dr. Leonardo Borges de Barros e Silva
Fone/Fax: (11) 2061-8004 / 2061-6543
E-Mail: opo_hc@hcnnet.usp.br

SPOT / Santa Casa de São Paulo

Dr. Reginaldo Carlos Boni
Fone: (11) 2176-7185/7391/5185
E-Mail: opo@santacasasp.org.br

SPOT / Dante Pazzanese

Dr. Antonio Flavio de Almeida Sanchez
Fone: (11) 5085-6015
E-Mail: spot@dantepazzanese.org.br

SPOT / EPM

Ana Paula M. Baptista
Fone/Fax: (11) 5572-8749 / 5081-2183
E-Mail: opoepm@hrim.com.br

SPOT / Campinas

Dr. Luis Antonio Costa Sardinha
Fone: (19) 3521-8000/Fax: (19) 3521-7259
E-Mail: captacao@hc.unicamp.br

SPOT / São José do Rio Preto

Dr. João Fernando Picollo de Oliveira
Fone: (17) 3227-7030
E-Mail: captacaodeorgaos@hospitaldebase.com.br

SPOT / Botucatu

Dr. Reginaldo Carlos Boni
Fone: (14) 3811-6386 / 3813-3344
E-Mail: spot.botucatu@fmb.unesp.br

SPOT / Sorocaba

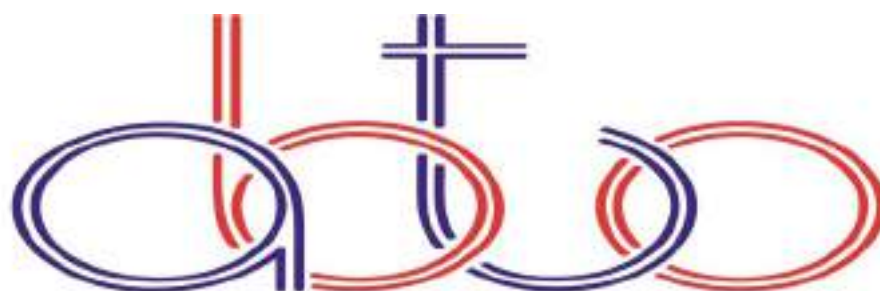
Dr. Frederico Augusto Pinho Rocha
Fone: (15) 3232-4049 / 3332-9100 R: 9283
E-Mail: chs-opo-sorocaba@saude.sp.gov.br

SPOT / Ribeirão Preto

Dr. Jeová Nina Rocha
Fone: (16) 3602-2777 / Fax: (16) 3633-2189
E-Mail: oporibeirao@yahoo.com.br

SPOT / Marília

Dr. José Cícero Guillem
Fone: (14) 3402-1748 / 1744 R: 1005
E-Mail: spotmarilia@famema.br



Associação Brasileira de Transplante de Órgãos

Associação Brasileira de Transplantes de Órgãos
Av. Paulista, 2001 - 17º andar - cj. 1704 / 1707
São Paulo - SP
CEP 01311-030
Fone 11 3283-1753 / 3262-3353
E-mail: abto@abto.org.br

www.abto.org.br